

# Erhebungsbogen

**B**

<b>Projekt</b>	Grabenkartierung NSG Kirchwerder	<b>Interne Nr.</b>	51404
		<b>DK5   DK5-GK</b>	<b>7420</b> 7422
<b>Handlungsbedarf</b>	Nein	<b>DK5 - Name</b>	Warwisch
<b>Bearbeitung</b>	RIN	<b>Biotop-Nr.   alt</b>	<b>332</b> 183
<b>Räumliche Abbildung</b>	Linie	<b>Kartierung</b>	22.08.2011
<b>Anzahl Abschnitte</b>	3	<b>Fläche / Länge [m<sup>2</sup>/m]</b>	471,018
		<b>Breite (lineare Abb.) [m]</b>	3

**Gesetzlicher Schutz**    **\_ kein gesetzl. Schutz kein gesetzlich geschütztes Biotop**    **Schutz nur teilweise**    **Nein**

**Gesamtbewertung**    4    Verarmt, entwicklungsfähig

- Alter
- Belastungsgrad
- Ökolog. Funktion
- Seltenheit

## Bestandsbeschreibung

Überwiegend von Erlenaufwuchs beschatteter Graben. Die gehölzfreien Abschnitte bestehen aus einem dichten Röhricht aus Schilf, Wasserschwaden und Igelkolben. Im Süden ist das Röhricht nur lückig ausgebildet, so dass offene Wasserflächen z.T. mit Wasserlinsenbewuchs vorkommen.

## Vorkommen an Biotoptypen

1	TF	Typ	HF	F.Anteil
2	BTYP	Biotoptyp		- gesetzl. Grundl.
3	Zusatz	Zusatz zum Biotoptypen		
4	LRT	Lebensraumtyp		
1	1		Ja	100 %
2	FGV	Stark verlandeter, austrocknender Graben (2000)		

## Räumliche Lage

<b>Lagebeschreibung</b>	südlich des Marschbahndamms		
<b>Nachbarnutzung/en</b>	Wiese		
<b>Rechtswert (X)</b>	575606	<b>Hochwert (Y)</b>	5921000
<b>Bezirk</b>	Bergedorf	<b>Naturraum</b>	Vier- und Marschlande (673.10)
<b>Stadtteil (OT-Nr.)</b>	Kirchwerder (607)	<b>Gemarkung</b>	Kirchwerder (607)
<b>Digitaler Grünplan</b>	<input type="checkbox"/> <b>Hafengesamtgebiet</b>	<input type="checkbox"/> <b>Ramsargebiet</b>	<input type="checkbox"/> <b>EG-Vogelschutzgeb.</b>
<b>Ausgleichsflächen</b>	<input type="checkbox"/> <b>Biosphärenreservat</b>	<input type="checkbox"/> <b>Nationalpark</b>	<input type="checkbox"/>
<b>NSG / ND / LSG</b>	NSG Kirchwerder Wiesen [ HH-605 / Anteil: 100% ]		
<b>FFH-GEBIET</b>	Kirchwerder Wiesen [ DE 2526-304 / Anteil: 100% ]		
<b>Wasserschutzgebiet</b>			

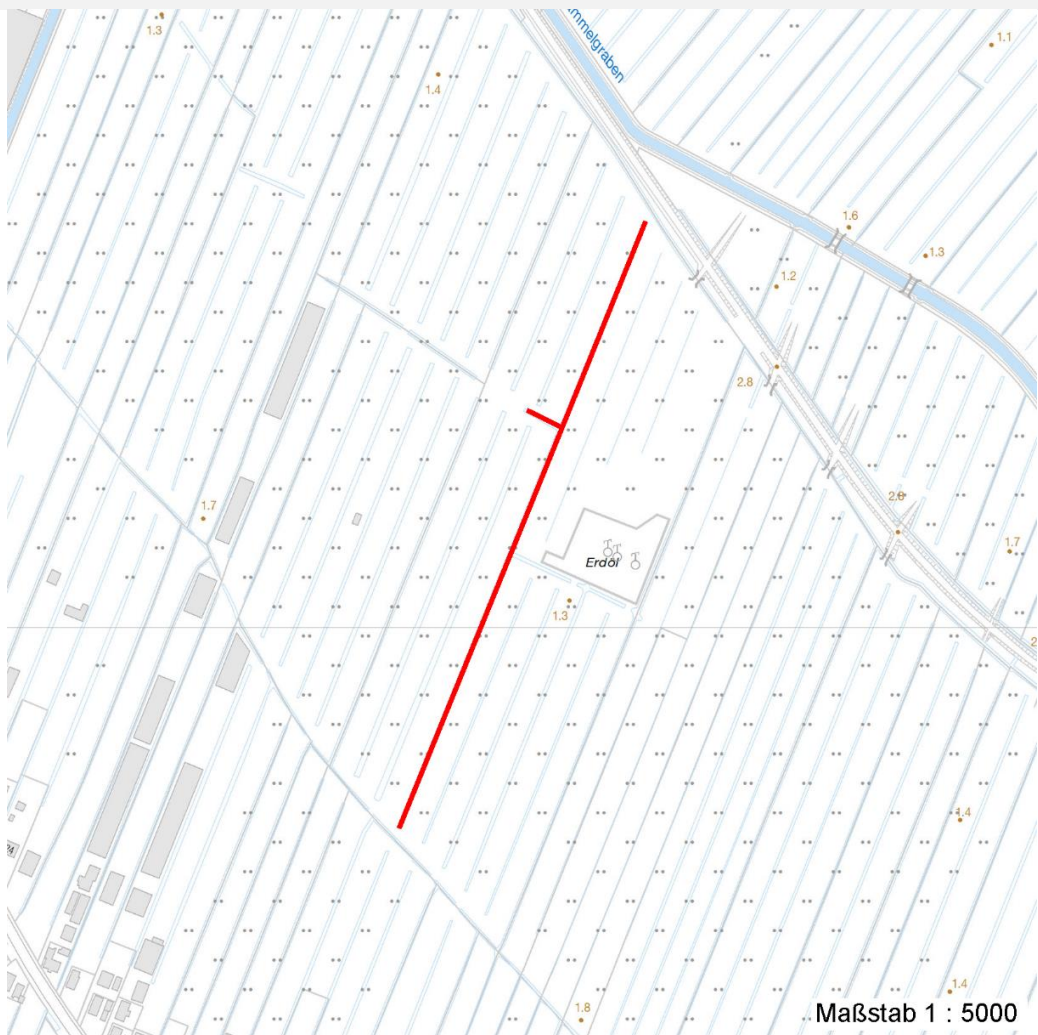
# Erhebungsbogen

**B**

<b>Projekt</b>	Grabenkartierung NSG Kirchwerder		<b>Interne Nr.</b>	51404
			<b>DK5   DK5-GK</b>	7420 7422
			<b>DK5 - Name</b>	Warwisch
<b>Handlungsbedarf</b>	Nein		<b>Biotop-Nr.   alt</b>	332 183
<b>Bearbeitung</b>	RIN	<b>Kopie</b> Nein	<b>Kartierung</b>	22.08.2011
<b>Räumliche Abbildung</b>	Linie		<b>Fläche / Länge [m<sup>2</sup>/m]</b>	471,018
<b>Anzahl Abschnitte</b>	3		<b>Breite (lineare Abb.) [m]</b>	3

## Räumliche Lage

Karte



## Weitere Angaben

Merkmal	Wert
<b>Auswertung</b>	
Gefährdung / Einflüsse	Beschattung / Verlandung
Wertgesichtspunkte	Bestandteil der historischen Kulturlandschaft
Maßnahmen	Entkräuten - 2.14 Gehölze entfernen

# Erhebungsbogen

**B**

<b>Projekt</b>	Grabenkartierung NSG Kirchwerder	<b>Interne Nr.</b>	51404
		<b>DK5   DK5-GK</b>	<b>7420</b> 7422
<b>Handlungsbedarf</b>	Nein	<b>DK5 - Name</b>	Warwisch
<b>Bearbeitung</b>	RIN	<b>Biotop-Nr.   alt</b>	<b>332</b> 183
<b>Räumliche Abbildung</b>	Linie	<b>Kartierung</b>	22.08.2011
<b>Anzahl Abschnitte</b>	3	<b>Fläche / Länge [m<sup>2</sup>/m]</b>	471,018
		<b>Breite (lineare Abb.) [m]</b>	3

## Teilflächenbeschreibung

<b>Teilflächentyp</b>		<b>Teilflächen-Nr.</b>	1
<b>Biotoptyp</b>	Stark verlandeter, austrocknender Graben (2000)	<b>Biotoptyp</b>	FGV
<b>- Zusatz</b>		<b>- gesetzl. Grundl.</b>	
<b>FFH-LRT</b>		<b>FFH-LRT</b>	
<b>Beschreibung</b>		<b>Entw.potential LRT</b>	
		<b>Hauptfläche</b>	Ja
		<b>Flächenanteil</b>	100 %
		<b>FFH-Unters.Fläche</b>	Nein
		<b>Saatgutfläche</b>	Nein

## Zeigerwerte der Pflanzenartenliste (Auswertung)

<b>Standort</b>	<b>Belichtung</b>	halbsonnig	7
<b>Boden</b>	<b>Feuchte</b>	zeitweise wasserüberstaut	9,5
	<b>Stickstoff (N)</b>	mäßig stickstoffarm bis stickstoffreich	6,3
	<b>Reaktion</b>	neutral	6,7
<b>Vegetation</b>	<b>Mahdverträglichkeit</b>	schnittempfindlich (nur Herbstschnitt vertragend)	3,4
<b>Zeigerwerte</b>	<b>Futterwert</b>	sehr geringwertiges Futter	2
	<b>Wechselfeuchteanzeiger</b>		4
	<b>Giftpflanzen</b>		2
	<b>Überschw.anzeiger</b>		8

## Pflanzenartenliste

Gruppe / Pflanzenart	MS	M	W	Vs	St	PA	Ph	Sz	VS	V	G	cf	Rote Liste						
													§	HH	ND	SH	D		
<b>Tracheobionta (Gefäßpflanzen)</b>																			
Alnus glutinosa (Schwarz-Erle)	7	h		-	-														
Calla palustris (Sumpf-Calla)	7	z		-	-									b	V	3	3	V	
Carex acuta (Schlank-Segge)	7	h		-	-													V	
Crataegus monogyna (Eingrifflicher Weißdorn)	7	w		-	-														
Epilobium hirsutum (Zottiges Weidenröschen)	7	w		-	-														
Epilobium palustre (Sumpf-Weidenröschen)	7	w		-	-										V				V
Equisetum fluviatile (Teich-Schachtelhalm)	7	w		-	-														
Galium palustre (Sumpf-Labkraut)	7	w		-	-														
Glyceria maxima (Wasser-Schwaden)	7	h		-	-														
Iris pseudacorus (Gelbe Schwertlilie)	7	w		-	-									b					
Lemna minor (Kleine Wasserlinse)	7	z		-	-														
Lysimachia thyrsoflora (Straußblütiger Gilbweiderich)	7	w		-	-											3		3	V
Lysimachia vulgaris (Gewöhnlicher Gilbweiderich)	7	w		-	-														
Lythrum salicaria (Blut-Weiderich)	7	w		-	-														
Persicaria amphibia (Wasser-Knöterich)	7	w		-	-														
Phalaris arundinacea (Rohr-Glanzgras)	7	w		-	-														
Phragmites australis (Schilf)	7	h		-	-														
Rumex hydrolapathum (Fluss-Ampfer)	7	h		-	-														
Salix cinerea (Grau-Weide)	7	z		-	-														

# Erhebungsbogen

**B**

<b>Projekt</b>	Grabenkartierung NSG Kirchwerder		<b>Interne Nr.</b>	51404	
			<b>DK5   DK5-GK</b>	<b>7420</b>	7422
<b>Handlungsbedarf</b>	Nein		<b>DK5 - Name</b>	Warwisch	
<b>Bearbeitung</b>	RIN	<b>Kopie</b> Nein	<b>Biotop-Nr.   alt</b>	<b>332</b>	183
<b>Räumliche Abbildung</b>	Linie		<b>Kartierung</b>	22.08.2011	
<b>Anzahl Abschnitte</b>	3		<b>Fläche / Länge [m<sup>2</sup>/m]</b>	471,018	
			<b>Breite (lineare Abb.) [m]</b>	3	

## Pflanzenartenliste

Gruppe / Pflanzenart	MS	M	W	Vs	St	PA	Ph	Sz	VS	V	G	cf	Rote Liste						
													§	HH	ND	SH	D		
Scutellaria galericulata (Sumpf-Helmkraut)	7	w		-	-														
Sparganium erectum (Ästiger Igelkolben)	7	z		-	-														
<b>Anzahl Rote Liste Arten</b>													<b>3</b>	<b>1</b>	<b>3</b>	<b>3</b>			
<b>Anzahl Arten</b>													<b>21</b>						

MS: Mengensystem; M: Mengenangabe, W: Bewertung der Art (FFH-Monitoring), Vs: Vegetationsschicht, St: Status, PA: Autor Phänologie; Ph: Phänologie, Sz: Soziabilität, VS: Vitalitätssystem; V: Vitalität, G: Geschlecht, cf: unsichere Bestimmung, §: Schutz nach BNatSchG, HH: Rote Liste Hamburg, Nds: Rote Liste Niedersachsen, SH: Rote Liste Schleswig-Holstein, D: Rote Liste Deutschland