

Erhebungsbogen

B

Projekt	Grabenkartierung NSG Kirchwerder	Interne Nr.	51453
		DK5 DK5-GK	7420 7422
Handlungsbedarf	Nein	DK5 - Name	Warwisch
Bearbeitung	RIN	Biotop-Nr. alt	327 178
Räumliche Abbildung	Linie	Kartierung	22.08.2011
Anzahl Abschnitte	1	Fläche / Länge [m²/m]	196,699
		Breite (lineare Abb.) [m]	2

Gesetzlicher Schutz **_ kein gesetzl. Schutz kein gesetzlich geschütztes Biotop** **Schutz nur teilweise** **Nein**

Gesamtbewertung 4 Verarmt, entwicklungsfähig

- Alter
- Belastungsgrad
- Ökolog. Funktion
- Seltenheit

Bestandsbeschreibung

Verlandeter Beetgraben, der u.a. mit Seggen und Fluss-Ampfer überwachsen ist. An zwei bis drei Stellen ist die Grabensohle etwas überstaut. Hier wächst noch Froschbiss und Wasserlinse.

Vorkommen an Biotoptypen

1	TF	Typ	HF	F.Anteil
2	BTYP	Biotoptyp		- gesetzl. Grundl.
3	Zusatz	Zusatz zum Biotoptypen		
4	LRT	Lebensraumtyp		
1	1		Ja	100 %
2	FGV	Stark verlandeter, austrocknender Graben (2000)		

Räumliche Lage

Lagebeschreibung	südlich des Marschbahndamms		
Nachbarnutzung/en	Wiese		
Rechtswert (X)	575602	Hochwert (Y)	5921300
Bezirk	Bergedorf	Naturraum	Vier- und Marschlande (673.10)
Stadtteil (OT-Nr.)	Kirchwerder (607)	Gemarkung	Kirchwerder (607)
Digitaler Grünplan	<input type="checkbox"/> Hafengesamtgebiet	<input type="checkbox"/> Ramsargebiet	<input type="checkbox"/> EG-Vogelschutzgeb.
Ausgleichsflächen	<input type="checkbox"/> Biosphärenreservat	<input type="checkbox"/> Nationalpark	<input type="checkbox"/>
NSG / ND / LSG	NSG Kirchwerder Wiesen [HH-605 / Anteil: 100%]		
FFH-GEBIET	Kirchwerder Wiesen [DE 2526-304 / Anteil: 100%]		
Wasserschutzgebiet			

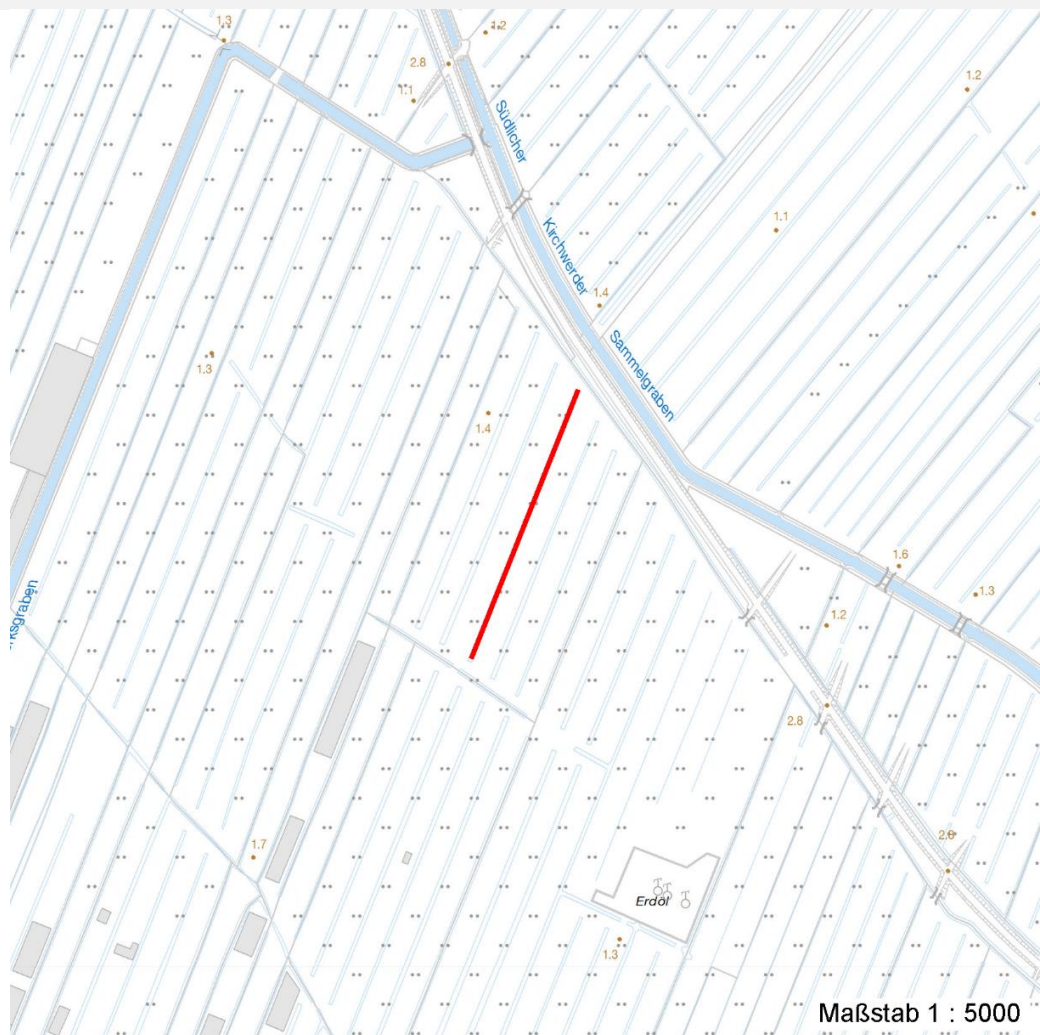
Erhebungsbogen

B

Projekt	Grabenkartierung NSG Kirchwerder		Interne Nr.	51453	
			DK5 DK5-GK	7420	7422
Handlungsbedarf	Nein		DK5 - Name	Warwisch	
Bearbeitung	RIN	Kopie Nein	Biotop-Nr. alt	327	178
Räumliche Abbildung	Linie		Kartierung	22.08.2011	
Anzahl Abschnitte	1		Fläche / Länge [m²/m]	196,699	
			Breite (lineare Abb.) [m]	2	

Räumliche Lage

Karte



Weitere Erhebungsbögen

Interne Nr.	Interne Nr. Zuordnung	DK5	Biotop-Nr.	Kartierung	Zuordnung	DK5 (GK)	Biotop-Nr. (alt)
51453	78363	7420	327	09.11.2012	K	7422	178

Zuordnung: N = nachfolgende Kartierung, K = weitere Kartierungen (zeitlich vorher oder nachher)

Weitere Angaben

Merkmal	Wert
Auswertung	
Gefährdung / Einflüsse	Verlandung
Wertgesichtspunkte	Bestandteil der historischen Kulturlandschaft
Maßnahmen	Entkräuten - 2.14

Erhebungsbogen

B

Projekt	Grabenkartierung NSG Kirchwerder	Interne Nr.	51453
		DK5 DK5-GK	7420 7422
Handlungsbedarf	Nein	DK5 - Name	Warwisch
Bearbeitung	RIN	Biotop-Nr. alt	327 178
Räumliche Abbildung	Linie	Kartierung	22.08.2011
Anzahl Abschnitte	1	Fläche / Länge [m²/m]	196,699
		Breite (lineare Abb.) [m]	2

Teilflächenbeschreibung

Teilflächentyp		Teilflächen-Nr.	1
Biotoptyp	Stark verlandeter, austrocknender Graben (2000)	Biotoptyp	FGV
- Zusatz		- gesetzl. Grundl.	
FFH-LRT		FFH-LRT	
Beschreibung		Entw.potential LRT	
		Hauptfläche	Ja
		Flächenanteil	100 %
		FFH-Unters.Fläche	Nein
		Saatgutfläche	Nein

Zeigerwerte der Pflanzenartenliste (Auswertung)

Standort	Belichtung	halbsonnig	7
Boden	Feuchte	sehr naß	9,2
	Stickstoff (N)	mäßig stickstoffarm	5,4
	Reaktion	schwach sauer	6,4
Vegetation	Mahdverträglichkeit	schnittempfindlich bis mäßig schnittverträglich	4,3
Zeigerwerte	Futterwert	fast wertloses Futter	1,1
	Wechselfeuchteanzeiger		3
	Giftpflanzen		2
	Überschw.anzeiger		5

Pflanzenartenliste

Gruppe / Pflanzenart	MS	M	W	Vs	St	PA	Ph	Sz	VS	V	G	cf	§	Rote Liste				
														HH	ND	SH	D	
Tracheobionta (Gefäßpflanzen)																		
Carex acuta (Schlank-Segge)	7	d		-	-										V			
Carex pseudocyperus (Scheinzyper-Segge)	7	w		-	-													
Epilobium hirsutum (Zottiges Weidenröschen)	7	w		-	-													
Epilobium palustre (Sumpf-Weidenröschen)	7	w		-	-									V	V			
Equisetum fluviatile (Teich-Schachtelhalm)	7	z		-	-													
Galium palustre (Sumpf-Labkraut)	7	w		-	-													
Hydrocharis morsus-ranae (Froschbiß)	7	w		-	-									V	V			
Iris pseudacorus (Gelbe Schwertlilie)	7	z		-	-									b				
Lemna minor (Kleine Wasserlinse)	7	w		-	-													
Lysimachia vulgaris (Gewöhnlicher Gilbweiderich)	7	w		-	-													
Lythrum salicaria (Blut-Weiderich)	7	h		-	-													
Phalaris arundinacea (Rohr-Glanzgras)	7	w		-	-													
Phragmites australis (Schilf)	7	w		-	-													
Rumex hydrolapathum (Fluss-Ampfer)	7	h		-	-													
Sparganium erectum (Ästiger Igelkolben)	7	h		-	-													
														Anzahl Rote Liste Arten	2	2	2	
														Anzahl Arten	15			

MS: Mengensystem; M: Mengenangabe, W: Bewertung der Art (FFH-Monitoring), Vs: Vegetationsschicht, St: Status, PA: Autor Phänologie; Ph: Phänologie, Sz: Soziabilität, VS: Vitalitätssystem; V: Vitalität, G: Geschlecht, cf: unsichere Bestimmung, §: Schutz nach BNatSchG, HH: Rote Liste Hamburg, Nds: Rote Liste Niedersachsen, SH: Rote Liste Schleswig-Holstein, D: Rote Liste Deutschland

Erhebungsbogen

B

Projekt	Grabenkartierung NSG Kirchwerder	Interne Nr.	51453	
		DK5 DK5-GK	7420	7422
Handlungsbedarf	Nein	DK5 - Name	Warwisch	
Bearbeitung	RIN	Biotop-Nr. alt	327	178
Räumliche Abbildung	Linie	Kartierung	22.08.2011	
Anzahl Abschnitte	1	Fläche / Länge [m²/m]	196,699	
		Breite (lineare Abb.) [m]	2	