

Erhebungsbogen

B

Projekt	Biotopkartierung Hamburg	Interne Nr.	78363
		DK5 DK5-GK	7420 7422
Handlungsbedarf	Nein	DK5 - Name	Warwisch
Bearbeitung	BRA	Biotop-Nr. alt	327 178
Räumliche Abbildung	Linie	Kartierung	09.11.2012
Anzahl Abschnitte	1	Fläche / Länge [m²/m]	811,344
		Breite (lineare Abb.) [m]	

Gesetzlicher Schutz **kein gesetzl. Schutz** **kein gesetzlich geschütztes Biotop** **Schutz nur teilweise** **Nein**

Gesamtbewertung	6	Wertvoll
– Alter	7	Biotop hohen Alters, 100 bis 200 Jahre
– Belastungsgrad	5	Flächenhaft mittlere oder örtlich starke Belastung
– Ökolog. Funktion	6	Hohe Bedeutung in einem Biotopkomplex, für den lokalen Biotopverbund oder als Puffer
– Seltenheit	5	Seltener Biotoptyp, floristisch stark verarmt, ohne seltener Pflges. od. verbr. artenreicher Biotoptyp

Bestandsbeschreibung

Größerer Hauptgraben im Gebiet, mit einer um 2 m breiten Wasserfläche, mit relativ oberflächennaher Wasserführung, gegenwärtig mit nur etwa 0,5 m Flurabstand, dennoch in jüngerer Zeit um wenigstens 20 cm abgesunken. Die angrenzenden Flächen liegen entsprechend relativ grundwassernah, zumindest in Teilbereichen. Das Wasser ist über 0,5 m tief, aber an der Wasseroberfläche i.d.R. recht intensiv bewachsen von verschiedenen Schwimmdecken aus Algenfarn, verschiedenen Wasserlinsenarten, Dreifurchiger Wasserlinse und örtlich auch größeren Beständen von Schlangenzwurz. Submerse Vegetation scheint nur artenarm ausgeprägt zu sein und besteht v.a. aus Nuttalls Wasserpest. Örtlich ist eine leichte Verbuschung vorhanden aus Brombeeren, Birke, Erle und Weide. Die Beschattung des Gewässers ist jedoch gegenwärtig noch gering. Die Uferböschungen sind mäßig steil geneigt, die angrenzenden Flächen werden größtenteils aktuell gemäht, sind in der Vergangenheit aber wohl auch beweidet worden. Auf rund 0,5 bis 1 m Breite ist i.d.R. seggenreiche Randvegetation vorhanden, es dominiert v.a. Schlanksegge. Eingestreut kommen Arten der feuchten Hochstaudenfluren regelmäßig vor.

Vorkommen an Biotoptypen

1	TF	Typ	HF	F.Anteil
2	BTYP	Biotoptyp	- gesetzl. Grundl.	
3	Zusatz	Zusatz zum Biotoptypen		
4	LRT	Lebensraumtyp		
1	1		Ja	100 %
2	FGR	Nährstoffreicher Graben mit Stillgewässercharakter (2000)		
3	gl	Wasserlinsen-Typ (gl)		

Räumliche Lage

Lagebeschreibung	Im Grünland westlich Süderquerweg		
Nachbarnutzung/en	Grünland derzeit intensiv genutzt, zum Teil aber auch brachgefallen		
Rechtswert (X)	574555	Hochwert (Y)	5921453
Bezirk	Bergedorf	Naturraum	Vier- und Marschlande (673.10)
Stadtteil (OT-Nr.)	Kirchwerder (607)	Gemarkung	Kirchwerder (607)
Digitaler Grünplan	<input type="checkbox"/> Hafengesamtgebiet	<input type="checkbox"/> Ramsargebiet	<input type="checkbox"/> EG-Vogelschutzgeb.
Ausgleichsflächen	<input checked="" type="checkbox"/> Biosphärenreservat	<input type="checkbox"/> Nationalpark	<input type="checkbox"/>
NSG / ND / LSG			
FFH-GEBIET			
Wasserschutzgebiet			

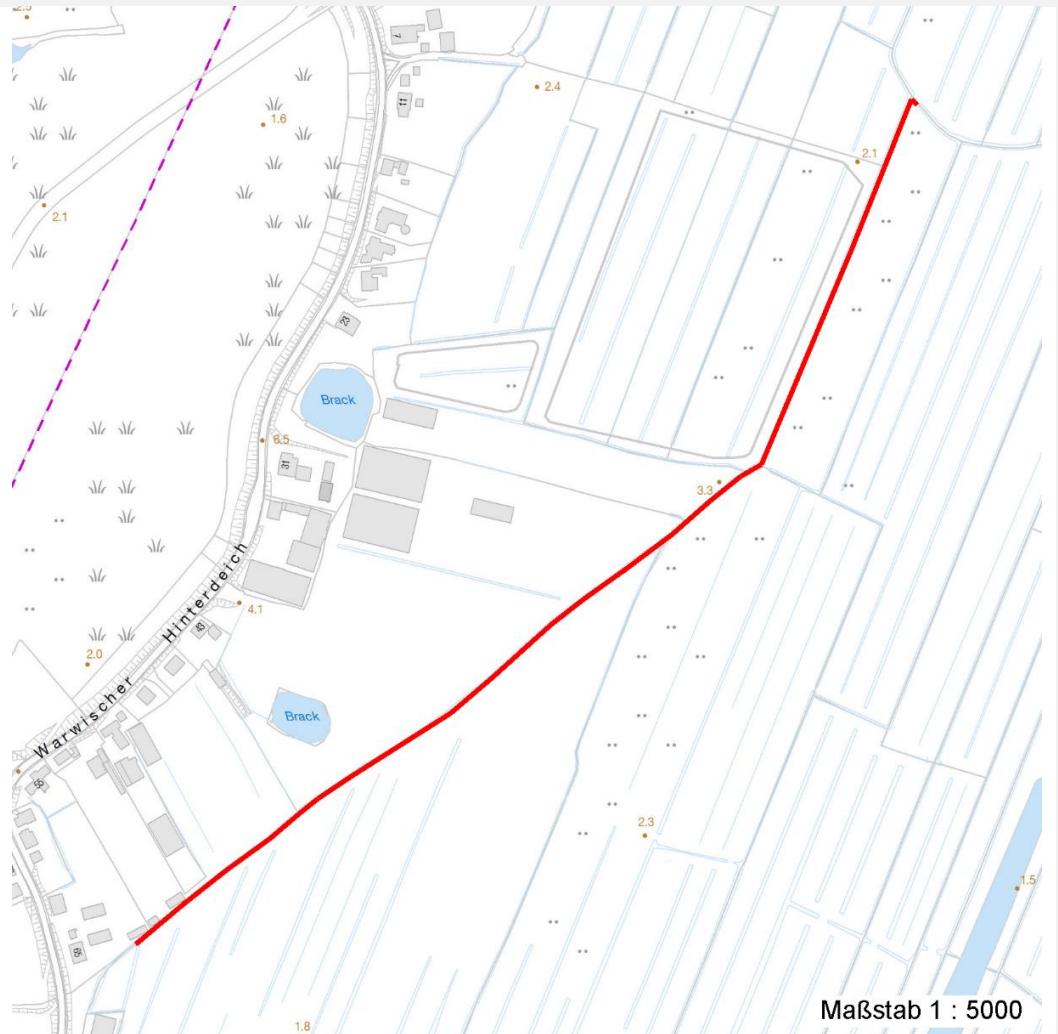
Erhebungsbogen

B

Projekt	Biotopkartierung Hamburg	Interne Nr.	78363
		DK5 DK5-GK	7420 7422
Handlungsbedarf	Nein	DK5 - Name	Warwisch
Bearbeitung	BRA	Biotop-Nr. alt	327 178
Räumliche Abbildung	Linie	Kartierung	09.11.2012
Anzahl Abschnitte	1	Fläche / Länge [m²/m]	811,344
		Breite (lineare Abb.) [m]	

Räumliche Lage

Karte



Weitere Erhebungsbögen

Interne Nr.	Interne Nr. Zuordnung	DK5	Biotop-Nr.	Kartierung	Zuordnung	DK5 (GK)	Biotop-Nr. (alt)
78363	51453	7420	327	22.08.2011	K	7422	178
78363	51402	7420	265	05.10.2005	<	7422	48

Zuordnung: N = nachfolgende Kartierung, K = weitere Kartierungen (zeitlich vorher oder nachher)

Foto

Interne Nr.	Index	Dateiname	Aufnahmerichtung
34793	0	7420_327_091112_1.JPG	

Weitere Angaben

Merkmal	Wert
Auswertung	

Erhebungsbogen

B

Projekt	Biotopkartierung Hamburg	Interne Nr.	78363
		DK5 DK5-GK	7420 7422
Handlungsbedarf	Nein	DK5 - Name	Warwisch
Bearbeitung	BRA	Biotop-Nr. alt	327 178
Räumliche Abbildung	Linie	Kartierung	09.11.2012
Anzahl Abschnitte	1	Fläche / Länge [m²/m]	811,344
		Breite (lineare Abb.) [m]	

Weitere Angaben

Merkmal	Wert
Gefährdung / Einflüsse	Der Graben entwässert große Feuchtgebiete, Wasserstandsschwankungen wirken sich großflächig auf das Gebiet aus.
Wertgesichtspunkte	Dauerhafte Wasserführung, vermutlich Bedeutung als Amphibien-Lebensraum, Fisch-Lebensraum, Vorkommen gefährdeter Pflanzenarten in größerer Zahl, insbesondere die sonst seltenen Arten Zwergwasserlinse und Algenfarn kommen hier heute in großen Beständen vor.
zoologisch bedeutsame Strukturen Bedeutung für Tiergruppe	Kleingewässer, wasserführende Gräben Fische Amphibien Wassergebundene Insekten
Maßnahmen	Der Wasserstand sollte nach Möglichkeit dauerhaft auf hohem Niveau gehalten werden, die Randnutzungen sollten möglichst extensiv betrieben werden, bei der gegenwärtig zu beobachtenden Intensivierung der Nutzung ist ein ausreichender Nutzungsabstand einzuhalten

Foto

Fotodatei 7420_327_091112_1.JPG

Bildbeschreibung

Aufnahmerichtung

Fotodatei

Bildbeschreibung

Aufnahmerichtung



Teilflächenbeschreibung

Teilflächentyp		Teilflächen-Nr.	1
Biooptyp	Nährstoffreicher Graben mit Stillgewässercharakter (2000)	Biooptyp	FGR
- Zusatz	Wasserlinsen-Typ (gl)	- gesetzl. Grundl.	
FFH-LRT		FFH-LRT	
Beschreibung		Entw.potential LRT	
		Hauptfläche	Ja
		Flächenanteil	100 %
		FFH-Unters.Fläche	Nein
		Saatgutfläche	Nein

Erhebungsbogen

B

Projekt	Biotopkartierung Hamburg	Interne Nr.	78363
		DK5 DK5-GK	7420 7422
Handlungsbedarf	Nein	DK5 - Name	Warwisch
Bearbeitung	BRA	Biotop-Nr. alt	327 178
Räumliche Abbildung	Linie	Kartierung	09.11.2012
Anzahl Abschnitte	1	Fläche / Länge [m²/m]	811,344
		Breite (lineare Abb.) [m]	

Weitere Angaben

Merkmal	Wert
Boden	
Feuchte	11 - flaches Gewässer
Reaktion	6 - schwach sauer
Stickstoffgehalt	5 - mäßig stickstoffarm
Standort, Relief	
Belichtung	7 - halbsonnig
Veg. - Zeigerwerte	
Anz. Wechselfeuchtezeiger	5
Anz. Überschwemmungsz.	7
Anz. Magerkeitszeiger (N < 4)	2
Anteil Magerkeitszeiger (N < 4)	4 %
Veg. - Soziologie	
BfN Schlüssel	01.0.01.01 - Lemnion minoris (Wasserlinsendecken) 27.0.01 - Phragmitetalia (Röhrichte und Großseggenrieder) 30.0.01.03 - Filipendulion (Mädesüß-Uferfluren)

Zeigerwerte der Pflanzenartenliste (Auswertung)

Standort	Belichtung	halbsonnig	6,7
Boden	Feuchte	zeitweise wasserüberstaut	9,7
	Stickstoff (N)	mäßig stickstoffarm	5,4
	Reaktion	schwach sauer	6,3
Vegetation	Mahdverträglichkeit	mäßig schnittverträglich (erster Schnitt nicht vor 1. Juli)	4,5
Zeigerwerte	Futterwert	sehr geringwertiges Futter	1,8
	Wechselfeuchteanzeiger		5
	Giftpflanzen		2
	Überschw.anzeiger		7

Pflanzenartenliste

Gruppe / Pflanzenart	MS	M	W	Vs	St	PA	Ph	Sz	VS	V	G	cf	Rote Liste						
													§	HH	ND	SH	D		
Tracheobionta (Gefäßpflanzen)																			
Agrostis canina (Hunds-Straußgras)	7	w		-	-										3		3		
Agrostis stolonifera (Ausläufer-Straußgras)	7	w		-	-														
Alnus glutinosa (Schwarz-Erle)	7	w		-	-														
Azolla filiculoides (Großer Algenfarn)	7	h		-	-														
Calla palustris (Sumpf-Calla)	7	h		-	-									b	V	3	3	V	
Carex acuta (Schlank-Segge)	7	h		-	-													V	
Carex pseudocyperus (Scheinzyper-Segge)	7	w		-	-														
Elodea nuttallii (Nuttalls Wasserpest)	7	z		-	-														
Elymus repens (Gewöhnliche Quecke)	7	w		-	-														
Epilobium ciliatum (Drüsiges Weidenröschen)	7	w		-	-														
Equisetum palustre (Sumpf-Schachtelhalm)	7	z		-	-														
Filipendula ulmaria (Mädesüß)	7	z		-	-														
Galium palustre (Sumpf-Labkraut)	7	w		-	-														
Iris pseudacorus (Gelbe Schwertlilie)	7	z		-	-									b					
Juncus effusus (Flatter-Binse)	7	w		-	-														

Erhebungsbogen

B

Projekt	Biotopkartierung Hamburg		Interne Nr.	78363	
			DK5 DK5-GK	7420	7422
Handlungsbedarf	Nein		DK5 - Name	Warwisch	
Bearbeitung	BRA	Kopie	Biotop-Nr. alt	327	178
Räumliche Abbildung	Linie	Nein	Kartierung	09.11.2012	
Anzahl Abschnitte	1		Fläche / Länge [m²/m]	811,344	
			Breite (lineare Abb.) [m]		

Gruppe / Pflanzenart	MS	M	W	Vs	St	PA	Ph	Sz	VS	V	G	cf	§	Rote Liste			
														HH	ND	SH	D
Lemna minor (Kleine Wasserlinse)	7	z		-	-												
Lemna trisulca (Dreifurchige Wasserlinse)	7	h		-	-										V		
Lysimachia vulgaris (Gewöhnlicher Gilbweiderich)	7	z		-	-												
Lythrum salicaria (Blut-Weiderich)	7	z		-	-												
Phalaris arundinacea (Rohr-Glanzgras)	7	z		-	-												
Scutellaria galericulata (Sumpf-Helmkraut)	7	w		-	-												
Vicia cracca (Vogel-Wicke)	7	w		-	-												
Vicia sepium (Zaun-Wicke)	7	w		-	-												
Wolffia arrhiza (Zwerg-Wasserlinse)	7	z		-	-											3	3
Anzahl Rote Liste Arten														3	2	3	2
Anzahl Arten														24			

MS: Mengensystem; M: Mengenangabe, W: Bewertung der Art (FFH-Monitoring), Vs: Vegetationsschicht, St: Status, PA: Autor Phänologie; Ph: Phänologie, Sz: Soziabilität, VS: Vitalitätssystem; V: Vitalität, G: Geschlecht, cf: unsichere Bestimmung, §: Schutz nach BNatSchG, HH: Rote Liste Hamburg, Nds: Rote Liste Niedersachsen, SH: Rote Liste Schleswig-Holstein, D: Rote Liste Deutschland