

Erhebungsbogen

B

Projekt	Grabenkartierung NSG Kirchwerder	Interne Nr.	51480
		DK5 DK5-GK	7420 7422
Handlungsbedarf	Nein	DK5 - Name	Warwisch
Bearbeitung	RIN Kopie Nein	Biotop-Nr. alt	317 168
Räumliche Abbildung	Linie	Kartierung	20.08.2010
Anzahl Abschnitte	1	Fläche / Länge [m²/m]	89,043
		Breite (lineare Abb.) [m]	2

Gesetzlicher Schutz _ kein gesetzl. Schutz kein gesetzlich geschütztes Biotop **Schutz nur teilweise** Nein

Gesamtbewertung 5 Noch wertvoll, gut entwicklungsfähig

- Alter
- Belastungsgrad
- Ökolog. Funktion
- Seltenheit

Bestandsbeschreibung

Stark von Weidengebüsch überwachener Graben. Nur wenige kurze Abschnitte sind gehölzfrei mit typischer Sumpflvegetation. Zum Marschbahndamm hin stehen mehrere große Baumweiden, von denen eine früher als Kopfbaum geschnitten war.

Vorkommen an Biotoptypen

1	TF	Typ	HF	F.Anteil
2	BTYP	Biotoptyp	- gesetzl. Grundl.	
3	Zusatz	Zusatz zum Biotoptypen		
4	LRT	Lebensraumtyp		
1	1		Ja	100 %
2	FGV	Stark verlandeter, austrocknender Graben (2000)		

Räumliche Lage

Lagebeschreibung	zwischen Bahndamm und Südlichem Kirchwerder Sammelgraben		
Nachbarnutzung/en	Grünland		
Rechtswert (X)	575848	Hochwert (Y)	5921197
Bezirk	Bergedorf	Naturraum	Vier- und Marschlande (673.10)
Stadtteil (OT-Nr.)	Kirchwerder (607)	Gemarkung	Kirchwerder (607)
Digitaler Grünplan	<input type="checkbox"/> Hafengesamtgebiet	<input type="checkbox"/> Ramsargebiet	<input type="checkbox"/> EG-Vogelschutzgeb.
Ausgleichsflächen	<input type="checkbox"/> Biosphärenreservat	<input type="checkbox"/> Nationalpark	<input type="checkbox"/>
NSG / ND / LSG	NSG Kirchwerder Wiesen [HH-605 / Anteil: 100%]		
FFH-GEBIET	Kirchwerder Wiesen [DE 2526-304 / Anteil: 100%]		
Wasserschutzgebiet			

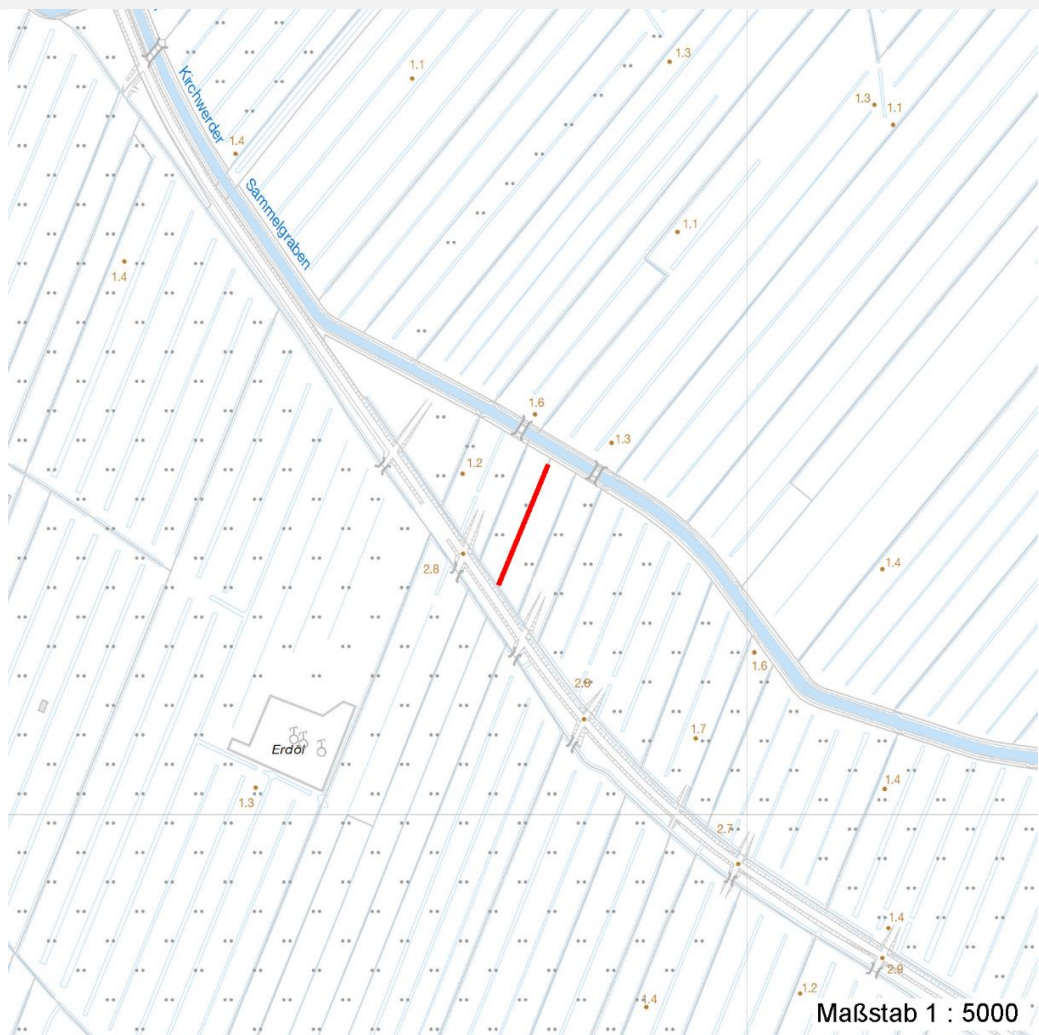
Erhebungsbogen

B

Projekt	Grabenkartierung NSG Kirchwerder		Interne Nr.	51480
			DK5 DK5-GK	7420 7422
			DK5 - Name	Warwisch
Handlungsbedarf	Nein		Biotop-Nr. alt	317 168
Bearbeitung	RIN	Kopie Nein	Kartierung	20.08.2010
Räumliche Abbildung	Linie		Fläche / Länge [m²/m]	89,043
Anzahl Abschnitte	1		Breite (lineare Abb.) [m]	2

Räumliche Lage

Karte



Weitere Erhebungsbögen

Interne Nr.	Interne Nr. Zuordnung	DK5	Biotop-Nr.	Kartierung	Zuordnung	DK5 (GK)	Biotop-Nr. (alt)
51480	79438	7420	414	26.10.2012	N	7622	329

Zuordnung: N = nachfolgende Kartierung, K = weitere Kartierungen (zeitlich vorher oder nachher)

Weitere Angaben

Merkmal	Wert
Auswertung	
Gefährdung / Einflüsse	Verlandung
Wertgesichtspunkte	Bestandteil der historischen Kulturlandschaft
Maßnahmen	Entkräuten - 2.14

Erhebungsbogen

B

Projekt	Grabenkartierung NSG Kirchwerder	Interne Nr.	51480
		DK5 DK5-GK	7420 7422
Handlungsbedarf	Nein	DK5 - Name	Warwisch
Bearbeitung	RIN	Biotop-Nr. alt	317 168
Räumliche Abbildung	Linie	Kartierung	20.08.2010
Anzahl Abschnitte	1	Fläche / Länge [m²/m]	89,043
		Breite (lineare Abb.) [m]	2

Teilflächenbeschreibung

Teilflächentyp		Teilflächen-Nr.	1
Biotoptyp	Stark verlandeter, austrocknender Graben (2000)	Biotoptyp	FGV
- Zusatz		- gesetzl. Grundl.	
FFH-LRT		FFH-LRT	
Beschreibung		Entw.potential LRT	
		Hauptfläche	Ja
		Flächenanteil	100 %
		FFH-Unters.Fläche	Nein
		Saatgutfläche	Nein

Zeigerwerte der Pflanzenartenliste (Auswertung)

Standort	Belichtung	halbsonnig	6,8
Boden	Feuchte	naß	7,7
	Stickstoff (N)	stickstoffreich	7,1
	Reaktion	neutral	6,8
Vegetation	Mahdverträglichkeit	schnittempfindlich bis mäßig schnittverträglich	4
Zeigerwerte	Futterwert	fast wertloses Futter	1,4
	Wechselfeuchteanzeiger		5
	Giftpflanzen		4
	Überschw.anzeiger		7

Pflanzenartenliste

Gruppe / Pflanzenart	MS	M	W	Vs	St	PA	Ph	Sz	VS	V	G	cf	§	Rote Liste			
														HH	ND	SH	D
Tracheobionta (Gefäßpflanzen)																	
Alnus glutinosa (Schwarz-Erle)	7	z		-	-												
Calystegia sepium (Zaun-Winde)	7	z		-	-												
Carex acuta (Schlank-Segge)	7	w		-	-									V			
Equisetum fluviatile (Teich-Schachtelhalm)	7	w		-	-												
Equisetum palustre (Sumpf-Schachtelhalm)	7	w		-	-												
Filipendula ulmaria (Mädesüß)	7	w		-	-												
Glechoma hederacea (Gundermann)	7	z		-	-												
Glyceria maxima (Wasser-Schwaden)	7	w		-	-												
Iris pseudacorus (Gelbe Schwertlilie)	7	w		-	-								b				
Lycopus europaeus (Gewöhnlicher Wolfstrapp)	7	w		-	-												
Lysimachia vulgaris (Gewöhnlicher Gilbweiderich)	7	w		-	-												
Lythrum salicaria (Blut-Weiderich)	7	w		-	-												
Phalaris arundinacea (Rohr-Glanzgras)	7	z		-	-												
Rubus fruticosus agg. (Artengruppe Echte Brombeere)	7	w		-	-												
Salix alba (Silber-Weide)	7	w		-	-												
Salix cinerea (Grau-Weide)	7	w		-	-												
Salix triandra (Mandel-Weide)	7	z		-	-												
Salix x rubens (Fahl-Weide)	7	z		-	-												

Erhebungsbogen

B

Projekt	Grabenkartierung NSG Kirchwerder		Interne Nr.	51480
			DK5 DK5-GK	7420 7422
Handlungsbedarf	Nein		DK5 - Name	Warwisch
Bearbeitung	RIN	Kopie Nein	Biotop-Nr. alt	317 168
Räumliche Abbildung	Linie		Kartierung	20.08.2010
Anzahl Abschnitte	1		Fläche / Länge [m²/m]	89,043
			Breite (lineare Abb.) [m]	2

Pflanzenartenliste

Gruppe / Pflanzenart	MS	M	W	Vs	St	PA	Ph	Sz	VS	V	G	cf	Rote Liste						
													§	HH	ND	SH	D		
Solanum dulcamara (Bittersüßer Nachtschatten)	7	z		-	-														
Typha latifolia (Breitblättriger Rohrkolben)	7	w		-	-														
Urtica dioica (Große Brennessel)	7	z		-	-														
Anzahl Rote Liste Arten													1						
Anzahl Arten										21									

MS: Mengensystem; M: Mengenangabe, W: Bewertung der Art (FFH-Monitoring), Vs: Vegetationsschicht, St: Status, PA: Autor Phänologie; Ph: Phänologie, Sz: Soziabilität, VS: Vitalitätssystem; V: Vitalität, G: Geschlecht, cf: unsichere Bestimmung, §: Schutz nach BNatSchG, HH: Rote Liste Hamburg, Nds: Rote Liste Niedersachsen, SH: Rote Liste Schleswig-Holstein, D: Rote Liste Deutschland