

Erhebungsbogen

B

Projekt	Biotopkartierung Hamburg		Interne Nr.	78355
			DK5 DK5-GK	7420 7422
Handlungsbedarf	Nein		DK5 - Name	Warwisch
Bearbeitung	BRA	Kopie Nein	Biotop-Nr. alt	313 164
Räumliche Abbildung	Linie		Kartierung	07.11.2012
Anzahl Abschnitte	1		Fläche / Länge [m²/m]	273,482
			Breite (lineare Abb.) [m]	5

Gesetzlicher Schutz § 30 (2) 1.2 Natürliche oder naturnahe stehende Gewässer **Schutz nur teilweise** **Nein**

Gesamtbewertung	7	Besonders wertvoll
– Alter	7	Biotop hohen Alters, 100 bis 200 Jahre
– Belastungsgrad	7	Flächenhaft geringe oder Vorbelastung mit schwachem Einfluß
– Ökolog. Funktion	7	Sehr hohe Bedeutung in einem Biotopkomplex, für den lokalen Biotopverbund oder als Puffer
– Seltenheit	7	Seltener Biotoptyp, mit seltenen oder bedrohten Pflges., gesättigtes Artenspektrum, einige RL-Arten

Bestandsbeschreibung

An der Geländeoberfläche um 5 bis 6 m breiter Grabenbereich, offenbar mit dauerhafter Wasserführung, mit bräunlichem Wasser, mäßig getrübt, teils von Fadenalgen kräftig durchwachsen, aber auch mit größeren, submersen Vegetationsbeständen aus Armleuchteralgen, die auf eine Räumung in jüngerer Zeit hindeuten und verschiedenen Laichkrautarten, auch Vorkommen von Krebschere in Teilabschnitten mit größeren Beständen. Die Ufer sind z.T. mäßig steil geneigt, etwas steiler auf der anderen Seite, sind jeweils um 0,5 m hoch und auf rund 1 bis 1,5 m Breite teils feuchtwiesentypisch bewachsen und in die benachbarte Mähwiesennutzung integriert. Der Graben ist insgesamt alt, artenreich bewachsen, sehr breit, mit großer, offener Wasserfläche, naturschutzfachlich hochwertig und geschützt nach § 30 BNatSchG in Verbindung mit § 14 HmbBNatSchAG.

Vorkommen an Biotoptypen

1	TF	Typ	HF	F.Anteil
2	BTYP	Biotoptyp		- gesetzl. Grundl.
3	Zusatz	Zusatz zum Biotoptypen		
4	LRT	Lebensraumtyp		
1	1		Ja	100 %
2	FGM	Graben mittlerer Nährstoffgehalte mit Stillgewässercharakter (2000)		
3	gw	Wasserpest-Laichkraut-Typ (gw)		

Räumliche Lage

Lagebeschreibung	Südlich Marschbahndamm			
Nachbarnutzung/en	Grünland			
Rechtswert (X)	575587	Hochwert (Y)	5921009	
Bezirk	Bergedorf	Naturraum	Vier- und Marschlande (673.10)	
Stadtteil (OT-Nr.)	Kirchwerder (607)	Gemarkung	Kirchwerder (607)	
Digitaler Grünplan	<input type="checkbox"/> Hafengesamtgebiet	<input type="checkbox"/> Ramsargebiet	<input type="checkbox"/> EG-Vogelschutzgeb.	<input type="checkbox"/>
Ausgleichsflächen	<input type="checkbox"/> Biosphärenreservat	<input type="checkbox"/> Nationalpark	<input type="checkbox"/>	
NSG / ND / LSG	NSG Kirchwerder Wiesen [HH-605 / Anteil: 100%]			
FFH-GEBIET	Kirchwerder Wiesen [DE 2526-304 / Anteil: 100%]			
Wasserschutzgebiet				

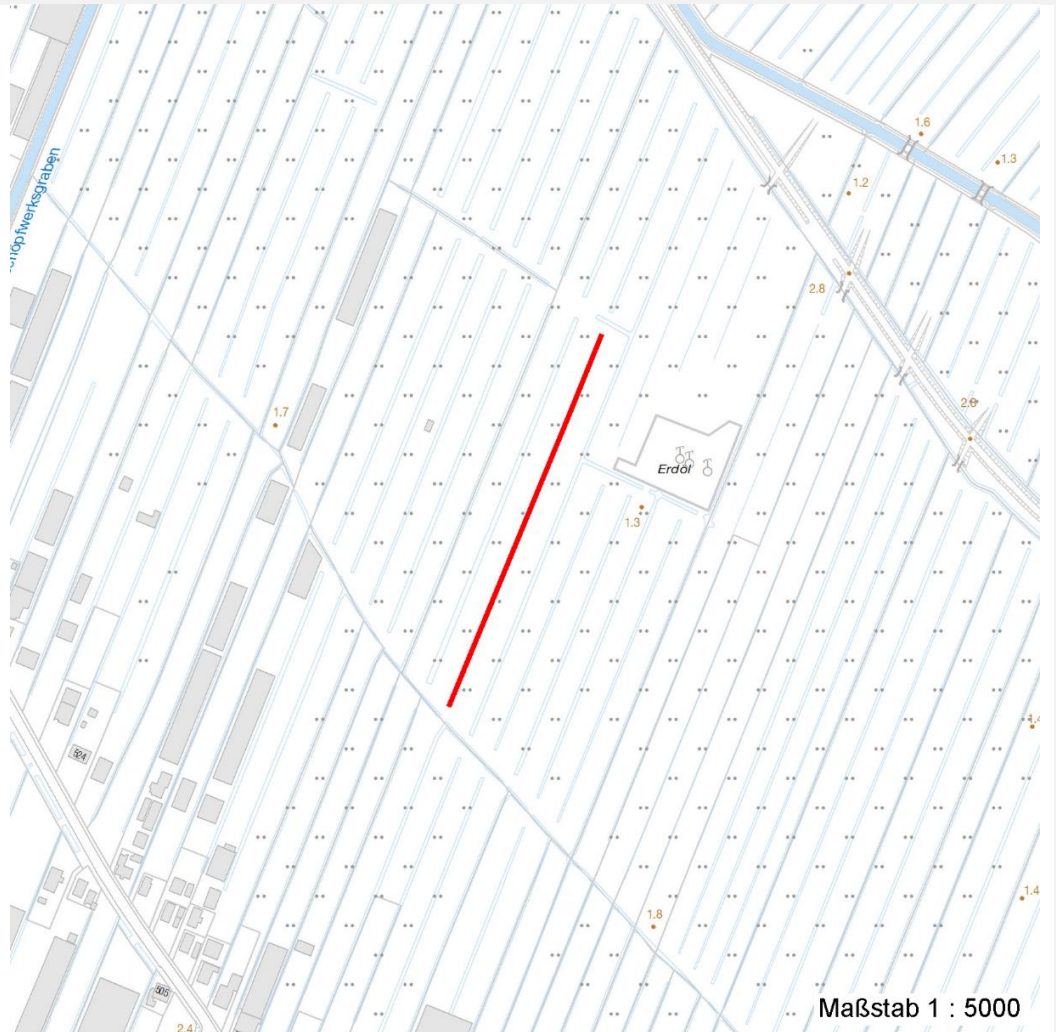
Erhebungsbogen

B

Projekt	Biotopkartierung Hamburg		Interne Nr.	78355	
			DK5 DK5-GK	7420	7422
Handlungsbedarf	Nein		DK5 - Name	Warwisch	
Bearbeitung	BRA	Kopie	Nein	Biotop-Nr. alt	313 164
Räumliche Abbildung	Linie		Kartierung	07.11.2012	
Anzahl Abschnitte	1		Fläche / Länge [m²/m]	273,482	
			Breite (lineare Abb.) [m]	5	

Räumliche Lage

Karte



Weitere Erhebungsbögen

Interne Nr.	Interne Nr. Zuordnung	DK5	Biotop-Nr.	Kartierung	Zuordnung	DK5 (GK)	Biotop-Nr. (alt)
78355	51411	7420	313	19.08.2010	K	7422	164
78355	78408	7420	365	07.11.2012	N	7422	223

Zuordnung: N = nachfolgende Kartierung, K = weitere Kartierungen (zeitlich vorher oder nachher)

Foto

Interne Nr.	Index	Dateiname	Aufnahmerichtung
34752	0	7420_313_071112_1.JPG	
34753	0	7420_313_071112_2.JPG	

Weitere Angaben

Merkmal	Wert
---------	------

Auswertung

15.04.2020

Erhebungsbogen

B

Projekt	Biotopkartierung Hamburg	Interne Nr.	78355
		DK5 DK5-GK	7420 7422
Handlungsbedarf	Nein	DK5 - Name	Warwisch
Bearbeitung	BRA	Biotop-Nr. alt	313 164
Räumliche Abbildung	Linie	Kartierung	07.11.2012
Anzahl Abschnitte	1	Fläche / Länge [m²/m]	273,482
		Breite (lineare Abb.) [m]	5

Weitere Angaben

Merkmal	Wert
Gefährdung / Einflüsse	Eventuell schwankende Wasserstände im Hauptgrabensystem, die sich auf den Gräben auswirken könnten.
Wertgesichtspunkte	Dauerhafte Wasserführung, Besonnung, artenreich bewachsen, submerse Vegetation, vermutlich wertvoller Lebensraum für Amphibien und Fische sowie vermutlich auch weitere gefährdete Pflanzenarten.
zoologisch bedeutsame Strukturen Bedeutung für Tiergruppe	Kleingewässer, wasserführende Gräben Amphibien Libellen Mollusken
Maßnahmen	Wasserstand im Gebiet dauerhaft auf hohem Niveau stabil halten, Wasserstandsschwankungen vermeiden, bei Unterhaltungsmaßnahmen möglichst schonend vorgehen, um immer Teile der Vegetation zu erhalten.
Größe	
Breite	5.00 m

Foto

Fotodatei 7420_313_071112_1.JPG
Bildbeschreibung
Aufnahmerichtung



Fotodatei 7420_313_071112_2.JPG
Bildbeschreibung
Aufnahmerichtung



Teilflächenbeschreibung

Teilflächentyp	Graben mittlerer Nährstoffgehalte mit Stillgewässercharakter (2000) Wasserpest-Laichkraut-Typ (gw)	Teilflächen-Nr.	1
Biotoptyp		Biotoptyp	FGM
- Zusatz		- gesetzl. Grundl.	
FFH-LRT		FFH-LRT	
Beschreibung		Entw.potential LRT	
		Hauptfläche	Ja
		Flächenanteil	100 %
		FFH-Unters.Fläche	Nein
		Saatgutfläche	Nein

Erhebungsbogen

B

Projekt	Biotopkartierung Hamburg		Interne Nr.	78355
			DK5 DK5-GK	7420 7422
Handlungsbedarf	Nein		DK5 - Name	Warwisch
Bearbeitung	BRA	Kopie	Nein	Biotop-Nr. alt
Räumliche Abbildung	Linie			313 164
Anzahl Abschnitte	1			Kartierung
				07.11.2012
				Fläche / Länge [m²/m]
				273,482
				Breite (lineare Abb.) [m]
				5

Weitere Angaben

Merkmal	Wert
Boden	
Feuchte	9 - sehr naß
Reaktion	6 - schwach sauer
Stickstoffgehalt	5 - mäßig stickstoffarm
Standort, Relief	
Belichtung	7 - halbsonnig
Veg. - Zeigerwerte	
Anz. Wechselfeuchtezeiger	5
Anz. Überschwemmungsz.	7
Anz. Magerkeitszeiger (N < 4)	3
Anteil Magerkeitszeiger (N < 4)	5 %
Veg. - Soziologie	
BfN Schlüssel	01.0.01.01 - Lemnion minoris (Wasserlinsendecken) 24.0.01 - Potamogetonalia pectinati (Festwurzelnde Wasserpflanzen-Ges.) 27.0.01 - Phragmitetalia (Röhrichte und Großseggenrieder) 30.0.01.03 - Filipendulion (Mädesüß-Uferfluren)

Zeigerwerte der Pflanzenartenliste (Auswertung)

Standort	Belichtung	halbsonnig	7
Boden	Feuchte	sehr naß	9,4
	Stickstoff (N)	mäßig stickstoffarm	4,9
	Reaktion	schwach sauer	5,7
Vegetation	Mahdverträglichkeit	schnittempfindlich bis mäßig schnittverträglich	3,8
Zeigerwerte	Futterwert	sehr geringwertiges Futter	2,1
	Wechselfeuchteanzeiger		5
	Giftpflanzen		1
	Überschw.anzeiger		7

Pflanzenartenliste

Gruppe / Pflanzenart	MS	M	W	Vs	St	PA	Ph	Sz	VS	V	G	cf	Rote Liste				
													§	HH	ND	SH	D
Tracheobionta (Gefäßpflanzen)																	
Agrostis canina (Hunds-Straußgras)	7	w	-	-										3		3	
Agrostis capillaris (Rotes Straußgras)	7	w	-	-													
Alnus glutinosa (Schwarz-Erle)	7	z	-	-													
Angelica sylvestris (Wald-Engelwurz)	7	w	-	-											V		
Carex acuta (Schlank-Segge)	7	z	-	-													V
Carex pseudocyperus (Scheinzyper-Segge)	7	w	-	-													
Cirsium arvense (Acker-Kratzdistel)	7	w	-	-													
Cirsium palustre (Sumpf-Kratzdistel)	7	z	-	-													
Cirsium vulgare (Gewöhnliche Kratzdistel)	7	w	-	-													
Galium palustre (Sumpf-Labkraut)	7	h	-	-													
Glyceria fluitans (Flutender Schwaden)	7	w	-	-													
Juncus articulatus (Glieder-Binse)	7	w	-	-													
Juncus effusus (Flatter-Binse)	7	h	-	-													
Lemna minor (Kleine Wasserlinse)	7	z	-	-													

Erhebungsbogen

B

Projekt	Biotopkartierung Hamburg	Interne Nr.	78355
		DK5 DK5-GK	7420 7422
Handlungsbedarf	Nein	DK5 - Name	Warwisch
Bearbeitung	BRA	Biotop-Nr. alt	313 164
Räumliche Abbildung	Linie	Kartierung	07.11.2012
Anzahl Abschnitte	1	Fläche / Länge [m²/m]	273,482
		Breite (lineare Abb.) [m]	5

Pflanzenartenliste

Gruppe / Pflanzenart	MS	M	W	Vs	St	PA	Ph	Sz	VS	V	G	cf	§	Rote Liste				
														HH	ND	SH	D	
Lemna trisulca (Dreifurchige Wasserlinse)	7	z		-	-									V				
Lotus pedunculatus (Sumpf-Hornklee)	7	w		-	-													V
Lycopus europaeus (Gewöhnlicher Wolfstrapp)	7	w		-	-													
Lysimachia thyriflora (Straußblütiger Gilbweiderich)	7	w		-	-									3			3	V
Lysimachia vulgaris (Gewöhnlicher Gilbweiderich)	7	z		-	-													
Lythrum salicaria (Blut-Weiderich)	7	z		-	-													
Nuphar lutea (Gelbe Teichrose)	7	h		-	-									b				
Phalaris arundinacea (Rohr-Glanzgras)	7	z		-	-													
Potamogeton alpinus (Alpen-Laichkraut)	7	w		-	-									3			3	3
Potamogeton natans (Schwimmendes Laichkraut)	7	z		-	-													
Potamogeton obtusifolius (Stumpfbältriges Laichkraut)	7	z		-	-									2	3		3	3
Salix cinerea (Grau-Weide)	7	w		-	-													
Solanum dulcamara (Bittersüßer Nachtschatten)	7	w		-	-													
Stratiotes aloides (Krebsschere)	7	z		-	-									b	3	3	3	3
Algae (Algen)																		
Chara spec. (Armleuchteralge)	7	w		-	-													
Chara vulgaris (Gewöhnliche Armleuchteralge)	7	z		-	-													R
Nitella spec. (Glanzleuchteralge)	7	w		-	-													
Anzahl Rote Liste Arten														7	2	7	5	
Anzahl Arten														31				

MS: Mengensystem; M: Mengenangabe, W: Bewertung der Art (FFH-Monitoring), Vs: Vegetationsschicht, St: Status, PA: Autor Phänologie; Ph: Phänologie, Sz: Soziabilität, VS: Vitalitätssystem; V: Vitalität, G: Geschlecht, cf: unsichere Bestimmung, §: Schutz nach BNatSchG, HH: Rote Liste Hamburg, Nds: Rote Liste Niedersachsen, SH: Rote Liste Schleswig-Holstein, D: Rote Liste Deutschland