

Erhebungsbogen

B

Projekt	Biotopkartierung Hamburg	Interne Nr.	51165
		DK5 DK5-GK	7420 7422
Handlungsbedarf	Nein	DK5 - Name	Warwisch
Bearbeitung	MIL Kopie Nein	Biotop-Nr. alt	30 70
Räumliche Abbildung	Fläche	Kartierung	17.09.1997
Anzahl Abschnitte	1	Fläche / Länge [m²/m]	83592,3278
		Breite (lineare Abb.) [m]	

Gesetzlicher Schutz **kein gesetzl. Schutz** **kein gesetzlich geschütztes Biotop** **Schutz nur teilweise** **Nein**

Gesamtbewertung	5	Noch wertvoll, gut entwicklungsfähig
– Alter	5	Biotop mittleren Alters, 20 bis 50 Jahre
– Belastungsgrad	6	Flächenhaft geringe oder örtlich stärkere oder Vorbelastung mit deutlichem Einfluß
– Ökolog. Funktion	6	Hohe Bedeutung in einem Biotopkomplex, für den lokalen Biotopverbund oder als Puffer
– Seltenheit	5	Seltener Biotoptyp, floristisch stark verarmt, ohne seltener Pflges. od. verbr. artenreicher Biotoptyp

Bestandsbeschreibung

Zum Zeitpunkt der Kartierung brachliegendes, vormals als Weide genutztes Grünland, das von zahlreichen Gräben (s. 7422/71) durchzogen wird. Der Bestand ist nur mäßig artenreich und wird hauptsächlich von Straußgras und Rispengras dominiert. Es sind jedoch diverse Kräuter eingestreut, wie beispielsweise Kleine Braunelle, Scharfer Hahnenfuß, Hopfen-Klee, Wiesen-Platterbse u.a.
Integriert in die Fläche ist die Teilfläche 38.05 der letzten Kartierung.

Vorkommen an Biotoptypen

1	TF	Typ	HF	F.Anteil
2	BTYP	Biotoptyp		- gesetzl. Grundl.
3	Zusatz	Zusatz zum Biotoptypen		
4	LRT	Lebensraumtyp		
1	1		Ja	100 %
2	GMW	Artenreiche Weide frischer bis mittlerer Standorte (2000)		
3	b	Brache, keine Nutzung (b)		

Räumliche Lage

Lagebeschreibung	Zwischen Süderquerweg und NSG Kirchwerder Wiesen		
Nachbarnutzung/en	Grünland, Acker		
Rechtswert (X)	575233	Hochwert (Y)	5921536
Bezirk	Bergedorf	Naturraum	Vier- und Marschlande (673.10)
Stadtteil (OT-Nr.)	Kirchwerder (607)	Gemarkung	Kirchwerder (607)
Digitaler Grünplan	<input type="checkbox"/> Hafengesamtgebiet	<input type="checkbox"/> Ramsargebiet	<input type="checkbox"/> EG-Vogelschutzgeb.
Ausgleichsflächen	<input checked="" type="checkbox"/> Biosphärenreservat	<input type="checkbox"/> Nationalpark	<input type="checkbox"/>
NSG / ND / LSG	NSG Kirchwerder Wiesen [HH-605 / Anteil: < 1%]		
FFH-GEBIET	Kirchwerder Wiesen [DE 2526-304 / Anteil: < 1%]		
Wasserschutzgebiet			

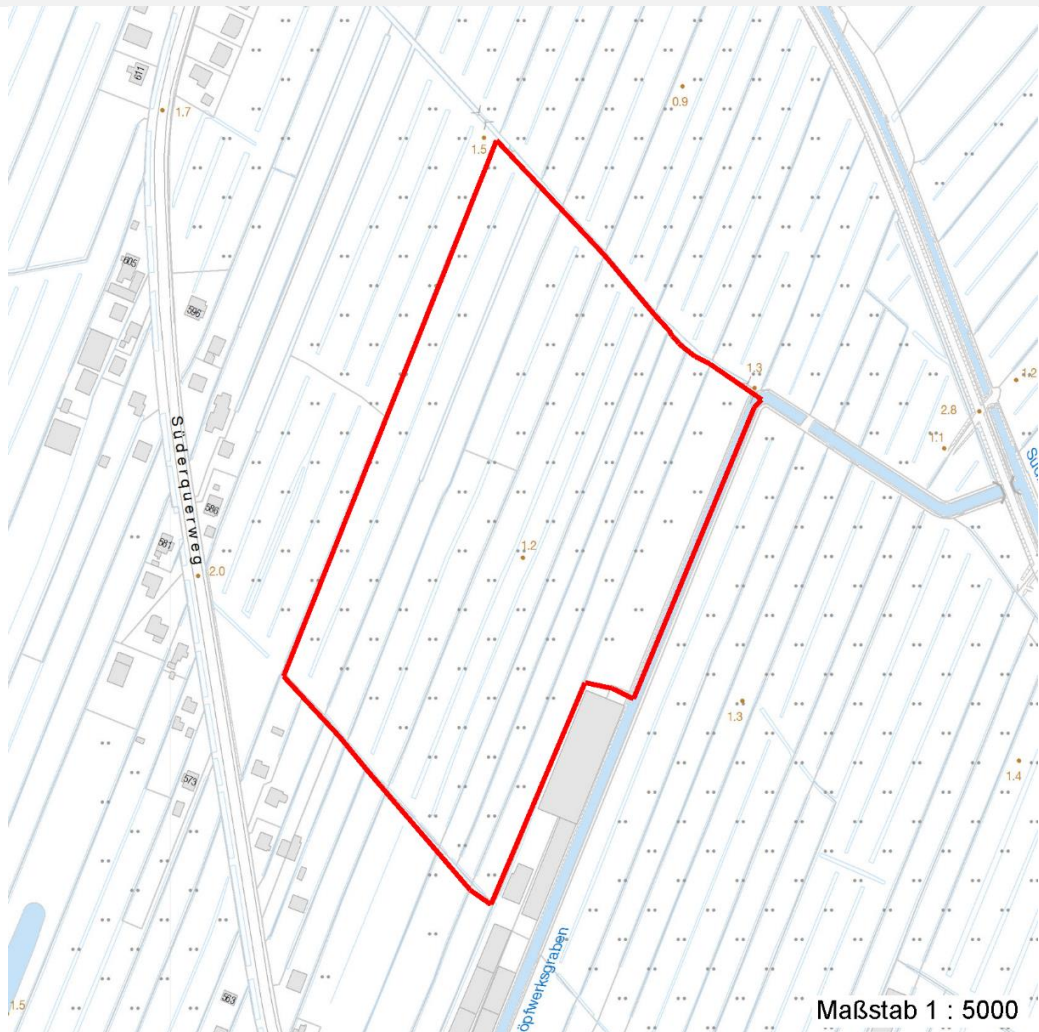
Erhebungsbogen

B

Projekt	Biotopkartierung Hamburg		Interne Nr.	51165	
			DK5 DK5-GK	7420	7422
			DK5 - Name	Warwisch	
Handlungsbedarf	Nein		Biotop-Nr. alt	30	70
Bearbeitung	MIL		Kartierung	17.09.1997	
Räumliche Abbildung	Fläche		Fläche / Länge [m²/m]	83592,3278	
Anzahl Abschnitte	1		Breite (lineare Abb.) [m]		

Räumliche Lage

Karte



Weitere Erhebungsbögen

Interne Nr.	Interne Nr. Zuordnung	DK5	Biotop-Nr.	Kartierung	Zuordnung	DK5 (GK)	Biotop-Nr. (alt)
51165	51255	7420	68	06.10.2005	N	7422	126
51165	51344	7420	69	09.11.2005	N	7422	127
51165	51238	7420	70	09.11.2005	N	7422	128
51165	51181	7420	71	09.11.2005	N	7422	129
51165	51320	7420	238	08.10.2005	N	7422	10119

Zuordnung: N = nachfolgende Kartierung, K = weitere Kartierungen (zeitlich vorher oder nachher)

Foto

Interne Nr.	Index	Dateiname	Aufnahmerichtung
46592	0	7420_30_170997_1.JPG	W

Erhebungsbogen

B

Projekt	Biotopkartierung Hamburg	Interne Nr.	51165
		DK5 DK5-GK	7420 7422
Handlungsbedarf	Nein	DK5 - Name	Warwisch
Bearbeitung	MIL	Biotop-Nr. alt	30 70
Räumliche Abbildung	Fläche	Kartierung	17.09.1997
Anzahl Abschnitte	1	Fläche / Länge [m²/m]	83592,3278
		Breite (lineare Abb.) [m]	

Weitere Angaben

Merkmal	Wert
Auswertung	
Gefährdung / Einflüsse	Nutzungsintensivierung Umbruch
Wertgesichtspunkte	Junge Grünlandbrache, die direkt an das Naturschutzgebiet Kirchwerder Wiesen grenzt (Großflächigkeit). Standortpotential
Bedeutung für Tiergruppe	Amphibien, Sommerquartiere Tagfalter Insekten, allgemein Wiesenvögel
Maßnahmen	Da die Fläche von zahlreichen Gräben komplett durchzogen ist, deren Arteninventar noch nicht sonderlich ausgeprägt ist, wäre eine Wiedervernässung denkbar; ansonsten extensive Nutzung (evtl. Integration in die Kirchwerder Wiesen). oder Extensive Beweidung WIEDERVERNAESSUNG
Größe	
Breite	200.00 m

Foto

Fotodatei	7420_30_170997_1.JPG	Fotodatei	
Bildbeschreibung	Grünlandbrache	Bildbeschreibung	
Aufnahmerichtung	W	Aufnahmerichtung	



Teilflächenbeschreibung

Teilflächentyp		Teilflächen-Nr.	1
Biotoptyp	Artenreiche Weide frischer bis mittlerer Standorte (2000)	Biotoptyp	GMW
- Zusatz	Brache, keine Nutzung (b)	- gesetzl. Grundl.	
FFH-LRT		FFH-LRT	
Beschreibung		Entw.potential LRT	
		Hauptfläche	Ja
		Flächenanteil	100 %
		FFH-Unters.Fläche	Nein
		Saatgutfläche	Nein

Erhebungsbogen

B

Projekt	Biotopkartierung Hamburg		Interne Nr.	51165
			DK5 DK5-GK	7420 7422
Handlungsbedarf	Nein		DK5 - Name	Warwisch
Bearbeitung	MIL	Kopie Nein	Biotop-Nr. alt	30 70
Räumliche Abbildung	Fläche		Kartierung	17.09.1997
Anzahl Abschnitte	1		Fläche / Länge [m²/m]	83592,3278
			Breite (lineare Abb.) [m]	

Weitere Angaben

Merkmal	Wert
Boden	
Feuchte	6 - mäßig feucht und wechselfeucht
Stickstoffgehalt	6 - mäßig stickstoffarm bis stickstoffreich
Standort, Relief	
Neigung - Gelände	N0 - nicht geneigt (<2 %)
Ausrichtung	FL - flach, keine Exposition
Belichtung	7 - halbsonnig
Luft	keine Besonderheiten
Veg. - Deckg./Ant.	
Gesamt	85 %

Zeigerwerte der Pflanzenartenliste (Auswertung)

Standort	Belichtung	halbsonnig	6,8
Boden	Feuchte	mäßig feucht und wechselfeucht	5,9
	Stickstoff (N)	mäßig stickstoffarm bis stickstoffreich	5,7
	Reaktion	mäßig sauer	5,2
Vegetation	Mahdverträglichkeit	gut schnittverträglich	6,8
Zeigerwerte	Futterwert	gute Futterqualität	5,7
	Wechselfeuchteanzeiger		2
	Giftpflanzen		0
	Überschw.anzeiger		0

Pflanzenartenliste

Gruppe / Pflanzenart	MS	M	W	Vs	St	PA	Ph	Sz	VS	V	G	cf	§	Rote Liste				
														HH	ND	SH	D	
Tracheobionta (Gefäßpflanzen)																		
Agrostis capillaris (Rotes Straußgras)	7	h		K1														
Cerastium holosteoides (Gewöhnliches Hornkraut)	7	w		K1														
Cirsium arvense (Acker-Kratzdistel)	7	z		K1														
Cirsium vulgare (Gewöhnliche Kratzdistel)	7	w		K1														
Crepis spec. (Pippau)	7	w		K1														
Elymus repens (Gewöhnliche Quecke)	7	z		K1														
Equisetum pratense (Wiesen-Schachtelhalm)	7	w		K1										1	2	3	V	
Festuca rubra (Rot-Schwingel)	7	w		K1														
Glechoma hederacea (Gundermann)	7	w		K1														
Holcus lanatus (Wolliges Honiggras)	7	z		K1														
Juncus effusus (Flatter-Binse)	7	w		K1														
Lathyrus pratensis (Wiesen-Platterbse)	7	w		K1														
Lotus corniculatus (Gewöhnlicher Hornklee)	7	w		K1													V	
Medicago lupulina (Hopfenklee)	7	z		K1														
Persicaria lapathifolia (Ampfer-Knöterich)	7	w		K1														
Phleum pratense (Wiesen-Lieschgras)	7	z		K1														
Plantago lanceolata (Spitz-Wegerich)	7	w		K1														
Poa angustifolia (Schmalblättriges Rispengras)	7	w		K1											D		G	
Poa trivialis (Gewöhnliches Rispengras)	7	h		K1														
Prunella vulgaris (Kleine Braunelle)	7	w		K1														

Erhebungsbogen

B

Projekt	Biotopkartierung Hamburg		Interne Nr.	51165	
			DK5 DK5-GK	7420	7422
Handlungsbedarf	Nein		DK5 - Name	Warwisch	
Bearbeitung	MIL	Kopie	Biotop-Nr. alt	30	70
Räumliche Abbildung	Fläche		Kartierung	17.09.1997	
Anzahl Abschnitte	1		Fläche / Länge [m²/m]	83592,3278	
			Breite (lineare Abb.) [m]		

Pflanzenartenliste

Gruppe / Pflanzenart	MS	M	W	Vs	St	PA	Ph	Sz	VS	V	G	cf	§	Rote Liste				
														HH	ND	SH	D	
Ranunculus acris (Scharfer Hahnenfuß)	7	w		K1														
Ranunculus repens (Kriechender Hahnenfuß)	7	w		K1														
Taraxacum sect. Ruderalia (Artengruppe Gemeiner Löwenzahn)	7	w		K1												D		
Trifolium pratense (Rot-Klee)	7	w		K1														
Trifolium repens (Weiß-Klee)	7	z		K1														
Vicia cracca (Vogel-Wicke)	7	w		K1														
Vicia hirsuta (Rauhhaarige Wicke)	7	w		K1														
Anzahl Rote Liste Arten														3	1	3	1	
Anzahl Arten														27				

MS: Mengensystem; M: Mengenangabe, W: Bewertung der Art (FFH-Monitoring), Vs: Vegetationsschicht, St: Status, PA: Autor Phänologie; Ph: Phänologie, Sz: Soziabilität, VS: Vitalitätssystem; V: Vitalität, G: Geschlecht, cf: unsichere Bestimmung, §: Schutz nach BNatSchG, HH: Rote Liste Hamburg, Nds: Rote Liste Niedersachsen, SH: Rote Liste Schleswig-Holstein, D: Rote Liste Deutschland