

Erhebungsbogen

B

Projekt	Grabenkartierung NSG Kirchwerder		Interne Nr.	51439
			DK5 DK5-GK	7420 7422
Handlungsbedarf	Nein		DK5 - Name	Warwisch
Bearbeitung	RIN	Kopie Nein	Biotop-Nr. alt	309 160
Räumliche Abbildung	Linie		Kartierung	19.08.2010
Anzahl Abschnitte	1		Fläche / Länge [m²/m]	223,909
			Breite (lineare Abb.) [m]	2,5

Gesetzlicher Schutz _ kein gesetzl. Schutz kein gesetzlich geschütztes Biotop **Schutz nur teilweise** Nein

Gesamtbewertung 5 Noch wertvoll, gut entwicklungsfähig

- Alter
- Belastungsgrad
- Ökolog. Funktion
- Seltenheit

Bestandsbeschreibung

Verlandeter Graben mit vielen Seggen und anderen Sumpfpflanzen, der nach Süden breiter und etwas tiefer wird. Der Graben war zum Kartierzeitpunkt flach überstaut.

Vorkommen an Biotoptypen

1	TF	Typ	HF	F.Anteil
2	BTYP	Biotoptyp		- gesetzl. Grundl.
3	Zusatz	Zusatz zum Biotoptypen		
4	LRT	Lebensraumtyp		
1	1		Ja	100 %
2	FGV	Stark verlandeter, austrocknender Graben (2000)		

Räumliche Lage

Lagebeschreibung	südwestlich des Marschbahndamms innerhalb des NSG			
Nachbarnutzung/en	Grünland			
Rechtswert (X)	575555	Hochwert (Y)	5921343	
Bezirk	Bergedorf	Naturraum	Vier- und Marschlande (673.10)	
Stadtteil (OT-Nr.)	Kirchwerder (607)	Gemarkung	Kirchwerder (607)	
Digitaler Grünplan	<input type="checkbox"/> Hafengesamtgebiet	<input type="checkbox"/> Ramsargebiet	<input type="checkbox"/> EG-Vogelschutzgeb.	<input type="checkbox"/>
Ausgleichsflächen	<input type="checkbox"/> Biosphärenreservat	<input type="checkbox"/> Nationalpark	<input type="checkbox"/>	
NSG / ND / LSG	NSG Kirchwerder Wiesen [HH-605 / Anteil: 100%]			
FFH-GEBIET	Kirchwerder Wiesen [DE 2526-304 / Anteil: 100%]			
Wasserschutzgebiet				

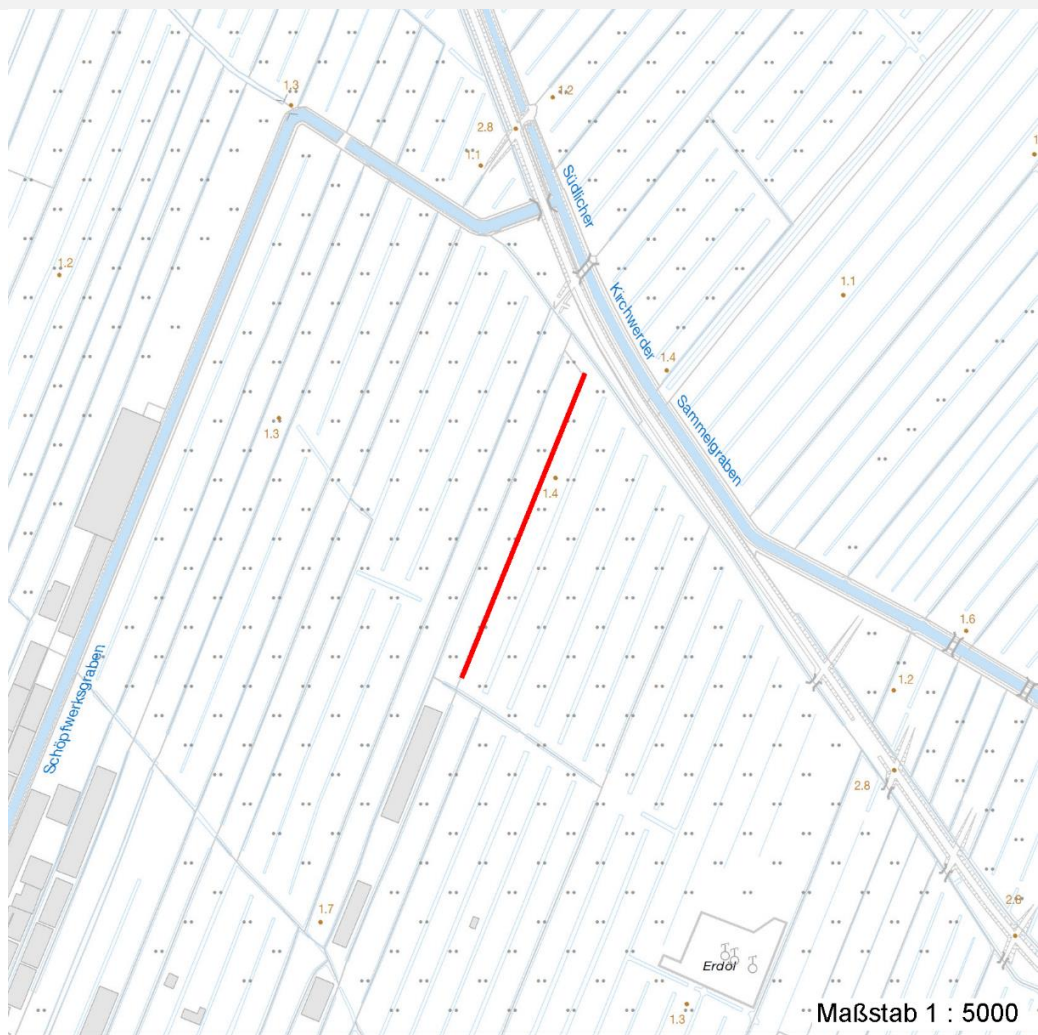
Erhebungsbogen

B

Projekt	Grabenkartierung NSG Kirchwerder	Interne Nr.	51439
		DK5 DK5-GK	7420 7422
		DK5 - Name	Warwisch
Handlungsbedarf	Nein	Biotop-Nr. alt	309 160
Bearbeitung	RIN	Kartierung	19.08.2010
Räumliche Abbildung	Linie	Fläche / Länge [m²/m]	223,909
Anzahl Abschnitte	1	Breite (lineare Abb.) [m]	2,5

Räumliche Lage

Karte



Weitere Erhebungsbögen

Interne Nr.	Interne Nr. Zuordnung	DK5	Biotop-Nr.	Kartierung	Zuordnung	DK5 (GK)	Biotop-Nr. (alt)
51439	78404	7420	362	07.11.2012	N	7422	219

Zuordnung: N = nachfolgende Kartierung, K = weitere Kartierungen (zeitlich vorher oder nachher)

Weitere Angaben

Merkmal	Wert
Auswertung	
Gefährdung / Einflüsse	Verlandung
Wertgesichtspunkte	Bestandteil der historischen Kulturlandschaft
Maßnahmen	Entkräuten - 2.14

Erhebungsbogen

B

Projekt	Grabenkartierung NSG Kirchwerder	Interne Nr.	51439
		DK5 DK5-GK	7420 7422
Handlungsbedarf	Nein	DK5 - Name	Warwisch
Bearbeitung	RIN	Biotop-Nr. alt	309 160
Räumliche Abbildung	Linie	Kartierung	19.08.2010
Anzahl Abschnitte	1	Fläche / Länge [m²/m]	223,909
		Breite (lineare Abb.) [m]	2,5

Teilflächenbeschreibung

Teilflächentyp		Teilflächen-Nr.	1
Biotoptyp	Stark verlandeter, austrocknender Graben (2000)	Biotoptyp	FGV
- Zusatz		- gesetzl. Grundl.	
FFH-LRT		FFH-LRT	
Beschreibung		Entw.potential LRT	
		Hauptfläche	Ja
		Flächenanteil	100 %
		FFH-Unters.Fläche	Nein
		Saatgutfläche	Nein

Zeigerwerte der Pflanzenartenliste (Auswertung)

Standort	Belichtung	halbsonnig	7,1
Boden	Feuchte	sehr naß	9
	Stickstoff (N)	mäßig stickstoffarm bis stickstoffreich	5,6
	Reaktion	schwach sauer	6,2
Vegetation	Mahdverträglichkeit	schnittempfindlich bis mäßig schnittverträglich	4,2
Zeigerwerte	Futterwert	wertloses Futter	0,3
	Wechselfeuchteanzeiger		7
	Giftpflanzen		4
	Überschw.anzeiger		5

Pflanzenartenliste

Gruppe / Pflanzenart	MS	M	W	Vs	St	PA	Ph	Sz	VS	V	G	cf	§	Rote Liste			
														HH	ND	SH	D
Tracheobionta (Gefäßpflanzen)																	
Alnus glutinosa (Schwarz-Erle)	7	w		-	-												
Calamagrostis canescens (Sumpf-Reitgras)	7	w		-	-												
Carex acuta (Schlank-Segge)	7	h		-	-										V		
Cirsium palustre (Sumpf-Kratzdistel)	7	w		-	-												
Epilobium palustre (Sumpf-Weidenröschen)	7	w		-	-									V	V		
Equisetum fluviatile (Teich-Schachtelhalm)	7	z		-	-												
Equisetum palustre (Sumpf-Schachtelhalm)	7	z		-	-												
Glyceria maxima (Wasser-Schwaden)	7	w		-	-												
Iris pseudacorus (Gelbe Schwertlilie)	7	h		-	-								b				
Juncus effusus (Flutter-Binse)	7	w		-	-												
Lychnis flos-cuculi (Kuckucks-Lichtnelke)	7	w		-	-										3		
Lycopus europaeus (Gewöhnlicher Wolfstrapp)	7	w		-	-												
Lysimachia vulgaris (Gewöhnlicher Gilbweiderich)	7	w		-	-												
Lythrum salicaria (Blut-Weiderich)	7	w		-	-												
Persicaria amphibia (Wasser-Knöterich)	7	w		-	-												
Phalaris arundinacea (Rohr-Glanzgras)	7	w		-	-												
Rumex hydrolapathum (Fluss-Ampfer)	7	z		-	-												
Salix cinerea (Grau-Weide)	7	w		-	-												
Solanum dulcamara (Bittersüßer Nachtschatten)	7	w		-	-												

Projekt	Grabenkartierung NSG Kirchwerder		Interne Nr.	51439	
			DK5 DK5-GK	7420	7422
Handlungsbedarf	Nein		DK5 - Name	Warwisch	
Bearbeitung	RIN	Kopie Nein	Biotop-Nr. alt	309	160
Räumliche Abbildung	Linie		Kartierung	19.08.2010	
Anzahl Abschnitte	1		Fläche / Länge [m²/m]	223,909	
			Breite (lineare Abb.) [m]	2,5	

Pflanzenartenliste

Gruppe / Pflanzenart	MS	M	W	Vs	St	PA	Ph	Sz	VS	V	G	cf	§	Rote Liste				
														HH	ND	SH	D	
Sparganium erectum (Ästiger Igelkolben)	7	z		-	-													
Stachys palustris (Sumpf-Ziest)	7	w		-	-													
Typha latifolia (Breitblättriger Rohrkolben)	7	w		-	-													
Urtica dioica (Große Brennessel)	7	w		-	-													
Anzahl Rote Liste Arten														1	2	1		
Anzahl Arten														23				

MS: Mengensystem; M: Mengenangabe, W: Bewertung der Art (FFH-Monitoring), Vs: Vegetationsschicht, St: Status, PA: Autor Phänologie; Ph: Phänologie, Sz: Soziabilität, VS: Vitalitätssystem; V: Vitalität, G: Geschlecht, cf: unsichere Bestimmung, §: Schutz nach BNatSchG, HH: Rote Liste Hamburg, Nds: Rote Liste Niedersachsen, SH: Rote Liste Schleswig-Holstein, D: Rote Liste Deutschland