

# Erhebungsbogen

**B**

<b>Projekt</b>	Grabenkartierung NSG Kirchwerder		<b>Interne Nr.</b>	51465
			<b>DK5   DK5-GK</b>	<b>7420</b> 7422
<b>Handlungsbedarf</b>	Nein		<b>DK5 - Name</b>	Warwisch
<b>Bearbeitung</b>	RIN	<b>Kopie</b> Nein	<b>Biotop-Nr.   alt</b>	<b>304</b> 155
<b>Räumliche Abbildung</b>	Linie		<b>Kartierung</b>	09.08.2010
<b>Anzahl Abschnitte</b>	1		<b>Fläche / Länge [m<sup>2</sup>/m]</b>	154,587
			<b>Breite (lineare Abb.) [m]</b>	2,5

**Gesetzlicher Schutz**    **\_ kein gesetzl. Schutz kein gesetzlich geschütztes Biotop**    **Schutz nur teilweise**    **Nein**

**Gesamtbewertung**    4    Verarmt, entwicklungsfähig

- Alter
- Belastungsgrad
- Ökolog. Funktion
- Seltenheit

## Bestandsbeschreibung

Stark von Grauweiden und Erlen überwachsener, komplett verlandeter Graben ohne Wasserführung. Die Gehölze ragen z.T. weit Richtung Beetmitte in das angrenzende Grünland hinein. Die wenigen, nicht mit Gehölzen bewachsenen Abschnitte werden von Schilf dominiert.

## Vorkommen an Biotoptypen

1	TF	Typ	HF	F.Anteil
2	BTYP	Biotoptyp		- gesetzl. Grundl.
3	Zusatz	Zusatz zum Biotoptypen		
4	LRT	Lebensraumtyp		
1	1		Ja	100 %
2	FGV	Stark verlandeter, austrocknender Graben (2000)		

## Räumliche Lage

<b>Lagebeschreibung</b>	südwestlich des Marschbahndamms innerhalb des NSG		
<b>Nachbarnutzung/en</b>	Grünland		
<b>Rechtswert (X)</b>	575450	<b>Hochwert (Y)</b>	5921696
<b>Bezirk</b>	Bergedorf	<b>Naturraum</b>	Vier- und Marschlande (673.10)
<b>Stadtteil (OT-Nr.)</b>	Kirchwerder (607)	<b>Gemarkung</b>	Kirchwerder (607)
<b>Digitaler Grünplan</b>	<input type="checkbox"/> <b>Hafengesamtgebiet</b>	<input type="checkbox"/> <b>Ramsargebiet</b>	<input type="checkbox"/> <b>EG-Vogelschutzgeb.</b>
<b>Ausgleichsflächen</b>	<input type="checkbox"/> <b>Biosphärenreservat</b>	<input type="checkbox"/> <b>Nationalpark</b>	<input type="checkbox"/>
<b>NSG / ND / LSG</b>	NSG Kirchwerder Wiesen [ HH-605 / Anteil: 100% ]		
<b>FFH-GEBIET</b>	Kirchwerder Wiesen [ DE 2526-304 / Anteil: 100% ]		
<b>Wasserschutzgebiet</b>			

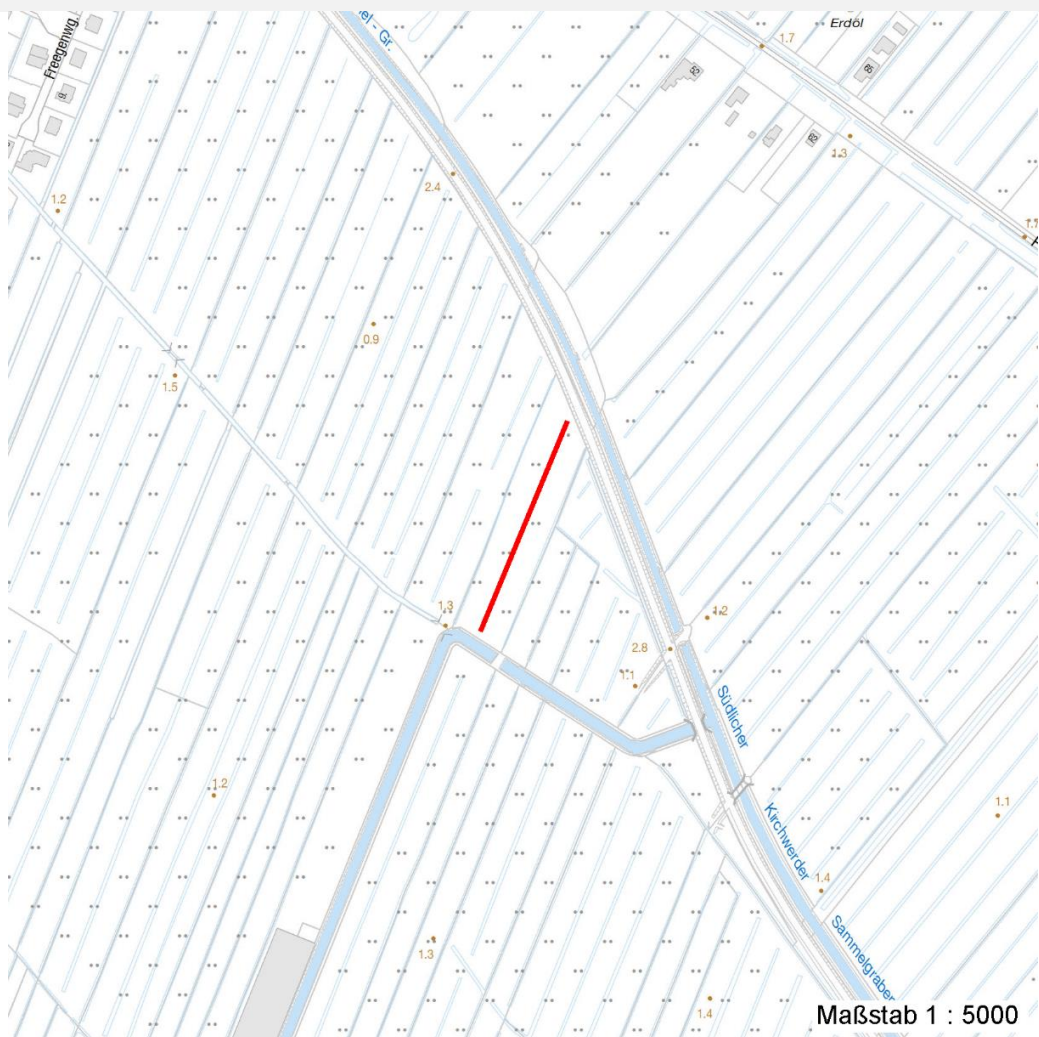
# Erhebungsbogen

**B**

<b>Projekt</b>	Grabenkartierung NSG Kirchwerder		<b>Interne Nr.</b>	51465
			<b>DK5   DK5-GK</b>	7420      7422
<b>Handlungsbedarf</b>	Nein		<b>DK5 - Name</b>	Warwisch
<b>Bearbeitung</b>	RIN	<b>Kopie</b> Nein	<b>Biotop-Nr.   alt</b>	304      155
<b>Räumliche Abbildung</b>	Linie		<b>Kartierung</b>	09.08.2010
<b>Anzahl Abschnitte</b>	1		<b>Fläche / Länge [m<sup>2</sup>/m]</b>	154,587
			<b>Breite (lineare Abb.) [m]</b>	2,5

## Räumliche Lage

Karte



## Weitere Erhebungsbögen

Interne Nr.	Interne Nr. Zuordnung	DK5	Biotop-Nr.	Kartierung	Zuordnung	DK5 (GK)	Biotop-Nr. (alt)
51465	78389	7420	350	02.11.2012	N	7422	204

Zuordnung: N = nachfolgende Kartierung, K = weitere Kartierungen (zeitlich vorher oder nachher)

## Weitere Angaben

Merkmal	Wert
<b>Auswertung</b>	
Gefährdung / Einflüsse	Verlandung
Wertgesichtspunkte	Bestandteil der historischen Kulturlandschaft
Maßnahmen	Entkräuten - 2.14

# Erhebungsbogen

**B**

<b>Projekt</b>	Grabenkartierung NSG Kirchwerder	<b>Interne Nr.</b>	51465
		<b>DK5   DK5-GK</b>	<b>7420</b> 7422
<b>Handlungsbedarf</b>	Nein	<b>DK5 - Name</b>	Warwisch
<b>Bearbeitung</b>	RIN	<b>Biotop-Nr.   alt</b>	<b>304</b> 155
<b>Räumliche Abbildung</b>	Linie	<b>Kartierung</b>	09.08.2010
<b>Anzahl Abschnitte</b>	1	<b>Fläche / Länge [m²/m]</b>	154,587
		<b>Breite (lineare Abb.) [m]</b>	2,5

## Teilflächenbeschreibung

<b>Teilflächentyp</b>		<b>Teilflächen-Nr.</b>	1
<b>Biotoptyp</b>	Stark verlandeter, austrocknender Graben (2000)	<b>Biotoptyp</b>	FGV
- Zusatz		- gesetzl. Grundl.	
<b>FFH-LRT</b>		<b>FFH-LRT</b>	
<b>Beschreibung</b>		<b>Entw.potential LRT</b>	
		<b>Hauptfläche</b>	Ja
		<b>Flächenanteil</b>	100 %
		<b>FFH-Unters.Fläche</b>	Nein
		<b>Saatgutfläche</b>	Nein

## Zeigerwerte der Pflanzenartenliste (Auswertung)

<b>Standort</b>	<b>Belichtung</b>	halbsonnig	6,6
<b>Boden</b>	<b>Feuchte</b>	sehr naß	9,1
	<b>Stickstoff (N)</b>	mäßig stickstoffarm	4,8
	<b>Reaktion</b>	schwach sauer	5,6
<b>Vegetation</b>	<b>Mahdverträglichkeit</b>	nicht völlig schnittunverträglich aber sehr schnittempfindlich	2,3
<b>Zeigerwerte</b>	<b>Futterwert</b>	sehr geringwertiges Futter	1,8
	<b>Wechselfeuchteanzeiger</b>		3
	<b>Giftpflanzen</b>		0
	<b>Überschw.anzeiger</b>		3

## Pflanzenartenliste

Gruppe / Pflanzenart	MS	M	W	Vs	St	PA	Ph	Sz	VS	V	G	cf	§	Rote Liste			
														HH	ND	SH	D
<b>Tracheobionta (Gefäßpflanzen)</b>																	
Alnus glutinosa (Schwarz-Erle)	7	h		-	-												
Betula pendula (Hänge-Birke)	7	w		-	-												
Calamagrostis canescens (Sumpf-Reitgras)	7	z		-	-												
Carex acuta (Schlank-Segge)	7	w		-	-										V		
Cirsium palustre (Sumpf-Kratzdistel)	7	z		-	-												
Lysimachia vulgaris (Gewöhnlicher Gilbweiderich)	7	w		-	-												
Lythrum salicaria (Blut-Weiderich)	7	z		-	-												
Phragmites australis (Schilf)	7	h		-	-												
Salix cinerea (Grau-Weide)	7	d		-	-												
Urtica dioica (Große Brennessel)	7	w		-	-												
<b>Anzahl Rote Liste Arten</b>														<b>1</b>			
<b>Anzahl Arten</b>														<b>10</b>			

MS: Mengensystem; M: Mengenangabe, W: Bewertung der Art (FFH-Monitoring), Vs: Vegetationsschicht, St: Status, PA: Autor Phänologie; Ph: Phänologie, Sz: Soziabilität, VS: Vitalitätssystem; V: Vitalität, G: Geschlecht, cf: unsichere Bestimmung, §: Schutz nach BNatSchG, HH: Rote Liste Hamburg, Nds: Rote Liste Niedersachsen, SH: Rote Liste Schleswig-Holstein, D: Rote Liste Deutschland