

Erhebungsbogen

B

Projekt	Grabenkartierung NSG Kirchwerder	Interne Nr.	51438
		DK5 DK5-GK	7420 7422
Handlungsbedarf	Nein	DK5 - Name	Warwisch
Bearbeitung	RIN	Biotop-Nr. alt	301 152
Räumliche Abbildung	Linie	Kartierung	09.08.2010
Anzahl Abschnitte	1	Fläche / Länge [m²/m]	227,075
		Breite (lineare Abb.) [m]	2

Gesetzlicher Schutz **_ kein gesetzl. Schutz kein gesetzlich geschütztes Biotop** **Schutz nur teilweise** **Nein**

Gesamtbewertung 6 Wertvoll

- Alter
- Belastungsgrad
- Ökolog. Funktion
- Seltenheit

Bestandsbeschreibung

Vollständig von Seggen und Sumpf-Reitgras überwachsener Graben, der vermutlich nicht mehr an das Hauptgrabensystem angeschlossen ist. Stellenweise findet sich Weidenaufwuchs und an einer Stelle auch etwas Fieberklee.

Vorkommen an Biotoptypen

1	TF	Typ	HF	F.Anteil
2	BTYP	Biotoptyp		- gesetzl. Grundl.
3	Zusatz	Zusatz zum Biotoptypen		
4	LRT	Lebensraumtyp		
1	1		Ja	100 %
2	FGV	Stark verlandeter, austrocknender Graben (2000)		

Räumliche Lage

Lagebeschreibung	südwestlich des Marschbahndamms innerhalb des NSG		
Nachbarnutzung/en	Grünland		
Rechtswert (X)	575356	Hochwert (Y)	5921818
Bezirk	Bergedorf	Naturraum	Vier- und Marschlande (673.10)
Stadtteil (OT-Nr.)	Kirchwerder (607)	Gemarkung	Kirchwerder (607)
Digitaler Grünplan	<input type="checkbox"/> Hafengesamtgebiet	<input type="checkbox"/> Ramsargebiet	<input type="checkbox"/> EG-Vogelschutzgeb.
Ausgleichsflächen	<input type="checkbox"/> Biosphärenreservat	<input type="checkbox"/> Nationalpark	<input type="checkbox"/>
NSG / ND / LSG	NSG Kirchwerder Wiesen [HH-605 / Anteil: 100%]		
FFH-GEBIET	Kirchwerder Wiesen [DE 2526-304 / Anteil: 100%]		
Wasserschutzgebiet			

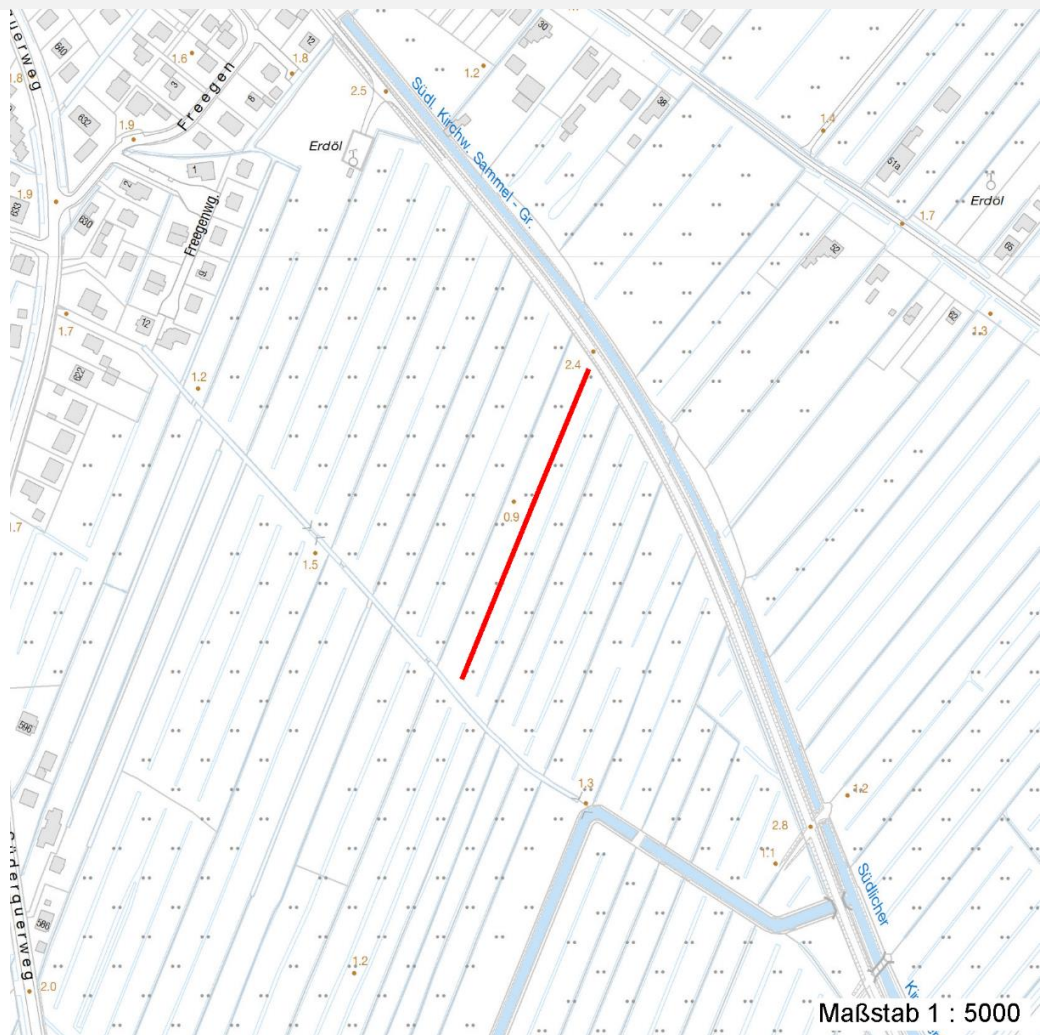
Erhebungsbogen

B

Projekt	Grabenkartierung NSG Kirchwerder	Interne Nr.	51438
		DK5 DK5-GK	7420 7422
		DK5 - Name	Warwisch
Handlungsbedarf	Nein	Biotop-Nr. alt	301 152
Bearbeitung	RIN	Kartierung	09.08.2010
Räumliche Abbildung	Linie	Fläche / Länge [m²/m]	227,075
Anzahl Abschnitte	1	Breite (lineare Abb.) [m]	2

Räumliche Lage

Karte



Weitere Erhebungsbögen

Interne Nr.	Interne Nr. Zuordnung	DK5	Biotop-Nr.	Kartierung	Zuordnung	DK5 (GK)	Biotop-Nr. (alt)
51438	78391	7420	352	02.11.2012	N	7422	206

Zuordnung: N = nachfolgende Kartierung, K = weitere Kartierungen (zeitlich vorher oder nachher)

Weitere Angaben

Merkmal	Wert
Auswertung	
Gefährdung / Einflüsse	Verlandung
Wertgesichtspunkte	Bestandteil der historischen Kulturlandschaft
Maßnahmen	Entkräuten - 2.14

Erhebungsbogen

B

Projekt	Grabenkartierung NSG Kirchwerder		Interne Nr.	51438
			DK5 DK5-GK	7420 7422
Handlungsbedarf	Nein		DK5 - Name	Warwisch
Bearbeitung	RIN	Kopie Nein	Biotop-Nr. alt	301 152
Räumliche Abbildung	Linie		Kartierung	09.08.2010
Anzahl Abschnitte	1		Fläche / Länge [m²/m]	227,075
			Breite (lineare Abb.) [m]	2

Teilflächenbeschreibung

Teilflächentyp		Teilflächen-Nr.	1
Biotoptyp	Stark verlandeter, austrocknender Graben (2000)	Biotoptyp	FGV
- Zusatz		- gesetzl. Grundl.	
FFH-LRT		FFH-LRT	
Beschreibung		Entw.potential LRT	
		Hauptfläche	Ja
		Flächenanteil	100 %
		FFH-Unters.Fläche	Nein
		Saatgutfläche	Nein

Zeigerwerte der Pflanzenartenliste (Auswertung)

Standort	Belichtung	halbsonnig	7,1
Boden	Feuchte	sehr naß	8,8
	Stickstoff (N)	mäßig stickstoffarm	4,8
	Reaktion	mäßig sauer	5,4
Vegetation	Mahdverträglichkeit	schnittempfindlich bis mäßig schnittverträglich	3,6
Zeigerwerte	Futterwert	fast wertloses Futter	1,2
	Wechselfeuchteanzeiger		3
	Giftpflanzen		2
	Überschw.anzeiger		7

Pflanzenartenliste

Gruppe / Pflanzenart	MS	M	W	Vs	St	PA	Ph	Sz	VS	V	G	cf	§	Rote Liste			
														HH	ND	SH	D
Tracheobionta (Gefäßpflanzen)																	
Alnus glutinosa (Schwarz-Erle)	7	w		-	-												
Angelica sylvestris (Wald-Engelwurz)	7	z		-	-									V			
Calamagrostis canescens (Sumpf-Reitgras)	7	h		-	-												
Carex acuta (Schlank-Segge)	7	h		-	-										V		
Cirsium palustre (Sumpf-Kratzdistel)	7	w		-	-												
Epilobium palustre (Sumpf-Weidenröschen)	7	z		-	-									V	V		
Galium palustre (Sumpf-Labkraut)	7	w		-	-												
Glyceria maxima (Wasser-Schwaden)	7	z		-	-												
Iris pseudacorus (Gelbe Schwertlilie)	7	z		-	-									b			
Juncus effusus (Flatter-Binse)	7	h		-	-												
Lysimachia thyrsoflora (Straußblütiger Gilbweiderich)	7	w		-	-									3	3 V		
Lysimachia vulgaris (Gewöhnlicher Gilbweiderich)	7	w		-	-												
Lythrum salicaria (Blut-Weiderich)	7	z		-	-												
Menyanthes trifoliata (Fieberklee)	7	w		-	-									b	3 3 3 3		
Persicaria amphibia (Wasser-Knöterich)	7	z		-	-												
Phragmites australis (Schilf)	7	w		-	-												
Rumex hydrolapathum (Fluss-Ampfer)	7	z		-	-												
Salix cinerea (Grau-Weide)	7	z		-	-												
Sparganium erectum (Ästiger Igelkolben)	7	z		-	-												

Erhebungsbogen

B

Projekt	Grabenkartierung NSG Kirchwerder		Interne Nr.	51438	
			DK5 DK5-GK	7420	7422
Handlungsbedarf	Nein		DK5 - Name	Warwisch	
Bearbeitung	RIN	Kopie Nein	Biotop-Nr. alt	301	152
Räumliche Abbildung	Linie		Kartierung	09.08.2010	
Anzahl Abschnitte	1		Fläche / Länge [m²/m]	227,075	
			Breite (lineare Abb.) [m]	2	

Pflanzenartenliste

Gruppe / Pflanzenart	MS	M	W	Vs	St	PA	Ph	Sz	VS	V	G	cf	§	Rote Liste			
														HH	ND	SH	D
Typha latifolia (Breitblättriger Rohrkolben)	7	w		-	-												
Anzahl Rote Liste Arten														4	1	3	3
Anzahl Arten														20			

MS: Mengensystem; M: Mengenangabe, W: Bewertung der Art (FFH-Monitoring), Vs: Vegetationsschicht, St: Status, PA: Autor Phänologie; Ph: Phänologie, Sz: Soziabilität, VS: Vitalitätssystem; V: Vitalität, G: Geschlecht, cf: unsichere Bestimmung, §: Schutz nach BNatSchG, HH: Rote Liste Hamburg, Nds: Rote Liste Niedersachsen, SH: Rote Liste Schleswig-Holstein, D: Rote Liste Deutschland