

Erhebungsbogen

B

Projekt	Grabenkartierung NSG Kirchwerder	Interne Nr.	51464
		DK5 DK5-GK	7420 7422
Handlungsbedarf	Nein	DK5 - Name	Warwisch
Bearbeitung	RIN	Biotop-Nr. alt	299 150
Räumliche Abbildung	Linie	Kartierung	09.08.2010
Anzahl Abschnitte	1	Fläche / Länge [m²/m]	233,88
		Breite (lineare Abb.) [m]	3

Gesetzlicher Schutz **_ kein gesetzl. Schutz kein gesetzlich geschütztes Biotop** **Schutz nur teilweise** **Nein**

Gesamtbewertung 6 Wertvoll

- Alter
- Belastungsgrad
- Ökolog. Funktion
- Seltenheit

Bestandsbeschreibung

Schilfgraben mit einzelnen Grauweidengebüschen. Im Süden geht der Graben in einen Froschbiß-Flußampfer-Graben über. Die Wasserfläche ist durchgehend von Röhricht und Sumpfpflanzen überwachsen, aber zumindest im Sommer noch vorhanden.

Vorkommen an Biotoptypen

1	TF	Typ	HF	F.Anteil
2	BTYP	Biotoptyp		- gesetzl. Grundl.
3	Zusatz	Zusatz zum Biotoptypen		
4	LRT	Lebensraumtyp		
1	1		Ja	100 %
2	FGV	Stark verlandeter, austrocknender Graben (2000)		

Räumliche Lage

Lagebeschreibung	südwestlich des Marschbahndamms innerhalb des NSG		
Nachbarnutzung/en	Grünland		
Rechtswert (X)	575229	Hochwert (Y)	5921965
Bezirk	Bergedorf	Naturraum	Vier- und Marschlande (673.10)
Stadtteil (OT-Nr.)	Kirchwerder (607)	Gemarkung	Kirchwerder (607)
Digitaler Grünplan	<input type="checkbox"/> Hafengesamtgebiet	<input type="checkbox"/> Ramsargebiet	<input type="checkbox"/> EG-Vogelschutzgeb.
Ausgleichsflächen	<input type="checkbox"/> Biosphärenreservat	<input type="checkbox"/> Nationalpark	<input type="checkbox"/>
NSG / ND / LSG	NSG Kirchwerder Wiesen [HH-605 / Anteil: 100%]		
FFH-GEBIET	Kirchwerder Wiesen [DE 2526-304 / Anteil: 100%]		
Wasserschutzgebiet			

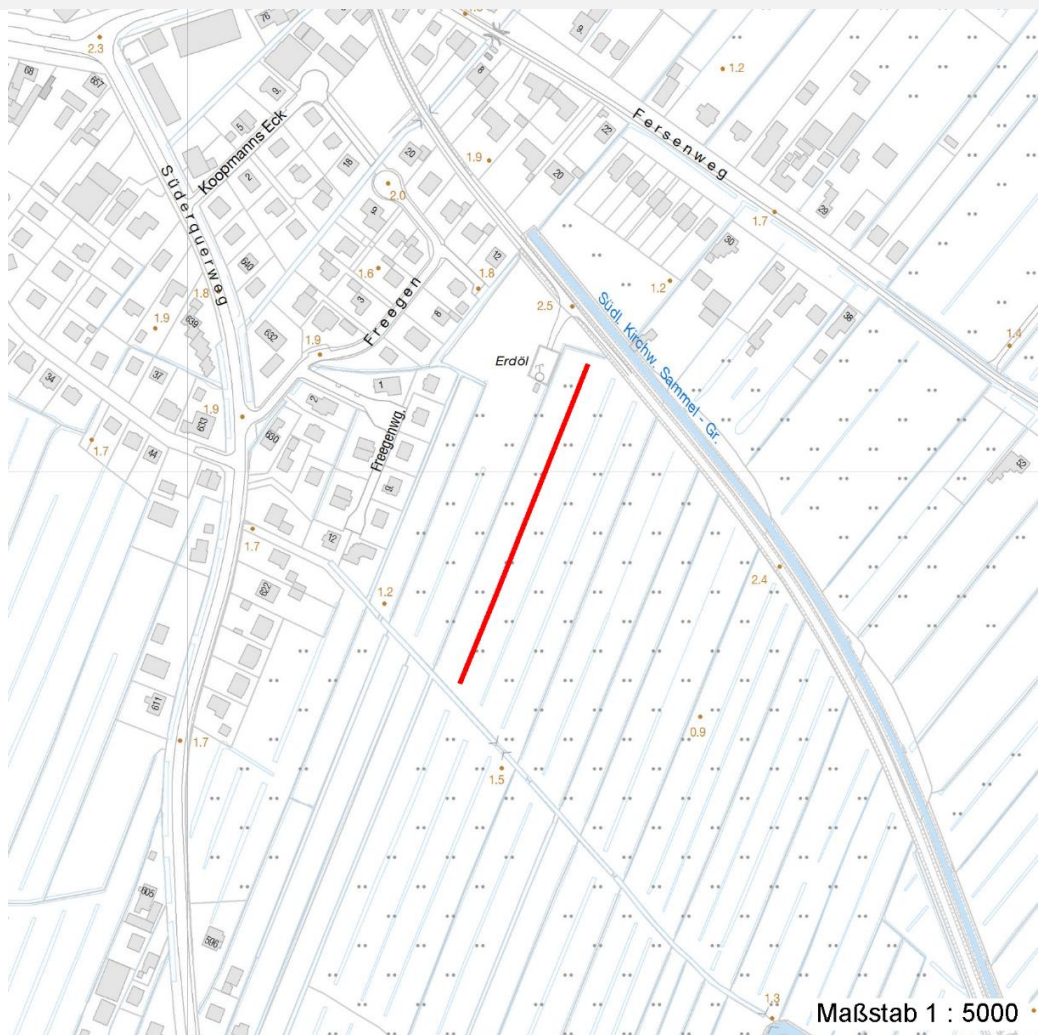
Erhebungsbogen

B

Projekt	Grabenkartierung NSG Kirchwerder		Interne Nr.	51464
			DK5 DK5-GK	7420 7422
			DK5 - Name	Warwisch
Handlungsbedarf	Nein		Biotop-Nr. alt	299 150
Bearbeitung	RIN	Kopie Nein	Kartierung	09.08.2010
Räumliche Abbildung	Linie		Fläche / Länge [m²/m]	233,88
Anzahl Abschnitte	1		Breite (lineare Abb.) [m]	3

Räumliche Lage

Karte



Weitere Erhebungsbögen

Interne Nr.	Interne Nr. Zuordnung	DK5	Biotop-Nr.	Kartierung	Zuordnung	DK5 (GK)	Biotop-Nr. (alt)
51464	78382	7420	344	02.11.2012	N	7422	197

Zuordnung: N = nachfolgende Kartierung, K = weitere Kartierungen (zeitlich vorher oder nachher)

Weitere Angaben

Merkmal	Wert
Auswertung	
Gefährdung / Einflüsse	Verlandung
Wertgesichtspunkte	Bestandteil der historischen Kulturlandschaft
Maßnahmen	Entkräuten - 2.14

Erhebungsbogen

B

Projekt	Grabenkartierung NSG Kirchwerder	Interne Nr.	51464
		DK5 DK5-GK	7420 7422
Handlungsbedarf	Nein	DK5 - Name	Warwisch
Bearbeitung	RIN	Biotop-Nr. alt	299 150
Räumliche Abbildung	Linie	Kartierung	09.08.2010
Anzahl Abschnitte	1	Fläche / Länge [m²/m]	233,88
		Breite (lineare Abb.) [m]	3

Teilflächenbeschreibung

Teilflächentyp		Teilflächen-Nr.	1
Biotoptyp	Stark verlandeter, austrocknender Graben (2000)	Biotoptyp	FGV
- Zusatz		- gesetzl. Grundl.	
FFH-LRT		FFH-LRT	
Beschreibung		Entw.potential LRT	
		Hauptfläche	Ja
		Flächenanteil	100 %
		FFH-Unters.Fläche	Nein
		Saatgutfläche	Nein

Zeigerwerte der Pflanzenartenliste (Auswertung)

Standort	Belichtung	halbsonnig	7,1
Boden	Feuchte	sehr naß	9,1
	Stickstoff (N)	mäßig stickstoffarm bis stickstoffreich	5,5
	Reaktion	schwach sauer	6
Vegetation	Mahdverträglichkeit	schnittempfindlich (nur Herbstschnitt vertragend)	3,1
Zeigerwerte	Futterwert	sehr geringwertiges Futter	2
	Wechselfeuchteanzeiger		5
	Giftpflanzen		3
	Überschw.anzeiger		6

Pflanzenartenliste

Gruppe / Pflanzenart	MS	M	W	Vs	St	PA	Ph	Sz	VS	V	G	cf	§	Rote Liste				
														HH	ND	SH	D	
Tracheobionta (Gefäßpflanzen)																		
Alisma plantago-aquatica (Gewöhnlicher Froschlöffel)	7	w		-	-													
Calamagrostis canescens (Sumpf-Reitgras)	7	z		-	-													
Calla palustris (Sumpf-Calla)	7	w		-	-								b	V	3	3	V	
Carex acuta (Schlank-Segge)	7	z		-	-												V	
Carex elongata (Walzen-Segge)	7	w		-	-										3	3		
Cirsium palustre (Sumpf-Kratzdistel)	7	w		-	-													
Comarum palustre (Sumpf-Blutauge)	7	h		-	-										V		3	
Dryopteris carthusiana (Dorniger Wurmfarne)	7	w		-	-													
Eleocharis palustris (Gewöhnliche Sumpfsimse)	7	w		-	-													
Equisetum palustre (Sumpf-Schachtelhalm)	7	w		-	-													
Filipendula ulmaria (Mädesüß)	7	w		-	-													
Hydrocharis morsus-ranae (Froschbiß)	7	z		-	-										V		V	V
Iris pseudacorus (Gelbe Schwertlilie)	7	w		-	-										b			
Juncus effusus (Flatter-Binse)	7	w		-	-													
Lemna minor (Kleine Wasserlinse)	7	w		-	-													
Lemna trisulca (Dreifurchige Wasserlinse)	7	w		-	-											V		
Lotus pedunculatus (Sumpf-Hornklee)	7	w		-	-													V
Lychnis flos-cuculi (Kuckucks-Lichtnelke)	7	h		-	-													3
Lycopus europaeus (Gewöhnlicher Wolfstrapp)	7	w		-	-													

Erhebungsbogen

B

Projekt	Grabenkartierung NSG Kirchwerder		Interne Nr.	51464	
			DK5 DK5-GK	7420	7422
Handlungsbedarf	Nein		DK5 - Name	Warwisch	
Bearbeitung	RIN	Kopie	Nein		Biotop-Nr. alt
Räumliche Abbildung	Linie		Kartierung	09.08.2010	
Anzahl Abschnitte	1		Fläche / Länge [m²/m]	233,88	
			Breite (lineare Abb.) [m]	3	

Pflanzenartenliste

Gruppe / Pflanzenart	MS	M	W	Vs	St	PA	Ph	Sz	VS	V	G	cf	§	Rote Liste			
														HH	ND	SH	D
Lysimachia vulgaris (Gewöhnlicher Gilbweiderich)	7	z		-	-												
Lythrum salicaria (Blut-Weiderich)	7	h		-	-												
Phragmites australis (Schilf)	7	d		-	-												
Rumex hydrolapathum (Fluss-Ampfer)	7	h		-	-												
Salix cinerea (Grau-Weide)	7	h		-	-												
Spirodela polyrhiza (Vielwurzlige Teichlinse)	7	w		-	-												
Typha latifolia (Breitblättriger Rohrkolben)	7	z		-	-												
Wolffia arrhiza (Zwerg-Wasserlinse)	7	w		-	-											3	3
Anzahl Rote Liste Arten														5	3	6	3
Anzahl Arten														27			

MS: Mengensystem; M: Mengenangabe, W: Bewertung der Art (FFH-Monitoring), Vs: Vegetationsschicht, St: Status, PA: Autor Phänologie; Ph: Phänologie, Sz: Soziabilität, VS: Vitalitätssystem; V: Vitalität, G: Geschlecht, cf: unsichere Bestimmung, §: Schutz nach BNatSchG, HH: Rote Liste Hamburg, Nds: Rote Liste Niedersachsen, SH: Rote Liste Schleswig-Holstein, D: Rote Liste Deutschland