

# Erhebungsbogen

**B**

<b>Projekt</b>	Biotopkartierung Hamburg	<b>Interne Nr.</b>	78348
		<b>DK5   DK5-GK</b>	<b>7420</b> 7422
<b>Handlungsbedarf</b>	Nein	<b>DK5 - Name</b>	Warwisch
<b>Bearbeitung</b>	BRA	<b>Biotop-Nr.   alt</b>	<b>297</b> 138
<b>Räumliche Abbildung</b>	Linie	<b>Kartierung</b>	07.11.2012
<b>Anzahl Abschnitte</b>	1	<b>Fläche / Länge [m<sup>2</sup>/m]</b>	408,152
		<b>Breite (lineare Abb.) [m]</b>	4,5

**Gesetzlicher Schutz**    **\_ kein gesetzl. Schutz kein gesetzlich geschütztes Biotop**    **Schutz nur teilweise**    **Nein**

<b>Gesamtbewertung</b>	6	Wertvoll
– <b>Alter</b>	7	Biotop hohen Alters, 100 bis 200 Jahre
– <b>Belastungsgrad</b>	5	Flächenhaft mittlere oder örtlich starke Belastung
– <b>Ökolog. Funktion</b>	6	Hohe Bedeutung in einem Biotopkomplex, für den lokalen Biotopverbund oder als Puffer
– <b>Seltenheit</b>	5	Seltener Biotoptyp, floristisch stark verarmt, ohne seltener Pflges. od. verbr. artenreicher Biotoptyp

## Bestandsbeschreibung

An der Geländeoberfläche um 4 bis 5 m breiter Grabenbereich, beiderseits gesäumt von dichten Schilfsäumen auf einem mäßig steil geneigten, rund 0,5 m hohen Ufer. Das Gewässer ist nur um rund 20 cm tief, eventuell im Sommer teilweise verlandet. Derzeit mit bis zu 3 m breiter Wasserfläche, diese deutlich getrübt, aber mit sehr hohen Anteilen v.a. von Wasserfenchel, der anzeigt, dass der Gewässerboden im Sommer zumindest zeitweilig ausgetrocknet ist.

## Vorkommen an Biotoptypen

1	TF	Typ	HF	F.Anteil
2	BTYP	Biotoptyp		- gesetzl. Grundl.
3	Zusatz	Zusatz zum Biotoptypen		
4	LRT	Lebensraumtyp		
1	1		Ja	100 %
2	FGR	Nährstoffreicher Graben mit Stillgewässercharakter (2000)		
3	gr	Röhricht-Typ (gr)		

## Räumliche Lage

<b>Lagebeschreibung</b>	Nordöstlich Süderquerweg, südwestlich Marschbahndamm		
<b>Nachbarnutzung/en</b>	Grünland bzw. Brache		
<b>Rechtswert (X)</b>	575900	<b>Hochwert (Y)</b>	5920762
<b>Bezirk</b>	Bergedorf	<b>Naturraum</b>	Vier- und Marschlande (673.10)
<b>Stadtteil (OT-Nr.)</b>	Kirchwerder (607)	<b>Gemarkung</b>	Kirchwerder (607)
<b>Digitaler Grünplan</b>	<input type="checkbox"/> <b>Hafengesamtgebiet</b>	<input type="checkbox"/> <b>Ramsargebiet</b>	<input type="checkbox"/> <b>EG-Vogelschutzgeb.</b>
<b>Ausgleichsflächen</b>	<input type="checkbox"/> <b>Biosphärenreservat</b>	<input type="checkbox"/> <b>Nationalpark</b>	<input type="checkbox"/>
<b>NSG / ND / LSG</b>			
<b>FFH-GEBIET</b>			
<b>Wasserschutzgebiet</b>			

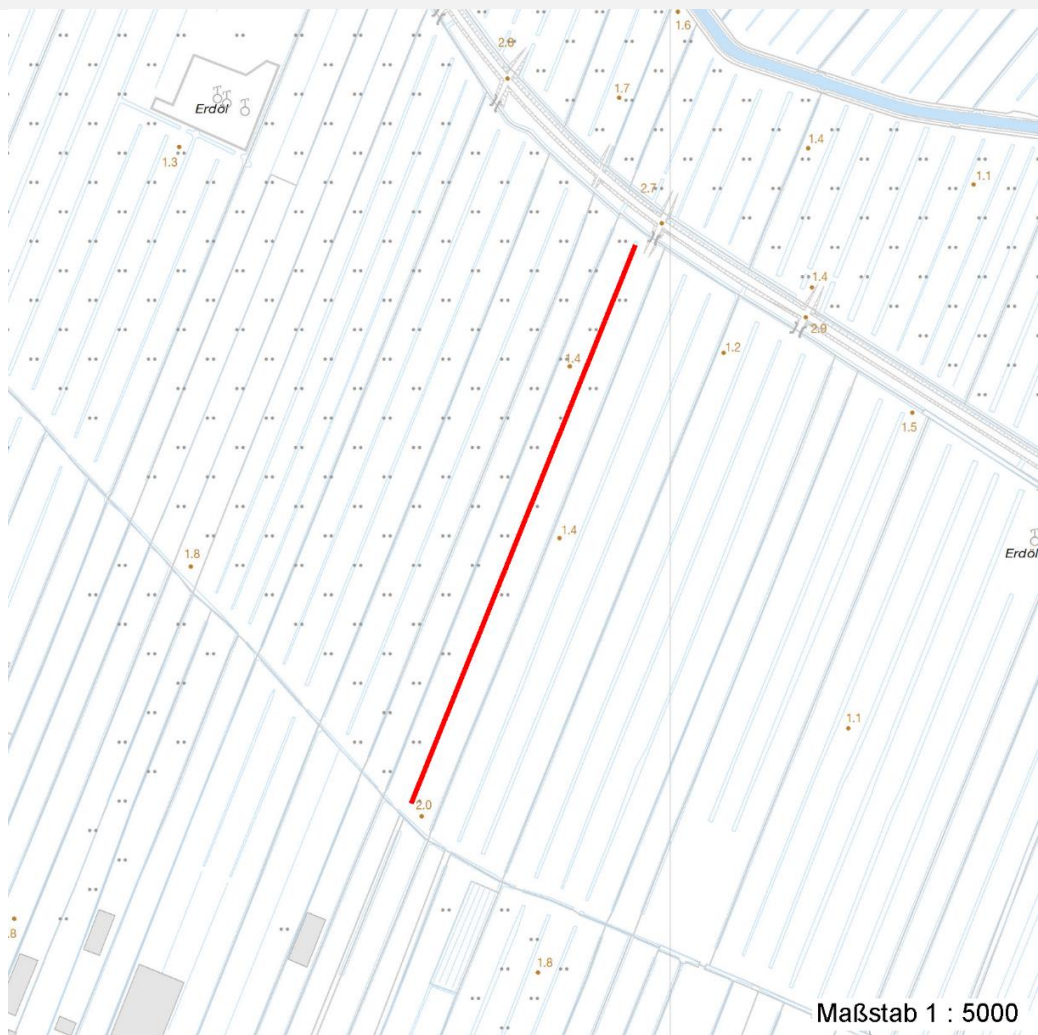
# Erhebungsbogen

**B**

<b>Projekt</b>	Biotopkartierung Hamburg	<b>Interne Nr.</b>	78348	
		<b>DK5   DK5-GK</b>	<b>7420</b>	7422
		<b>DK5 - Name</b>	Warwisch	
<b>Handlungsbedarf</b>	Nein	<b>Biotop-Nr.   alt</b>	<b>297</b>	138
<b>Bearbeitung</b>	BRA	<b>Kartierung</b>	07.11.2012	
<b>Räumliche Abbildung</b>	Linie	<b>Fläche / Länge [m<sup>2</sup>/m]</b>	408,152	
<b>Anzahl Abschnitte</b>	1	<b>Breite (lineare Abb.) [m]</b>	4,5	

## Räumliche Lage

Karte



## Weitere Erhebungsbögen

Interne Nr.	Interne Nr. Zuordnung	DK5	Biotop-Nr.	Kartierung	Zuordnung	DK5 (GK)	Biotop-Nr. (alt)
78348	51412	7420	297	08.10.2005	K	7422	138

Zuordnung: N = nachfolgende Kartierung, K = weitere Kartierungen (zeitlich vorher oder nachher)

## Foto

Interne Nr.	Index	Dateiname	Aufnahmerichtung
34770	0	7420_297_071112_1.JPG	
34771	0	7420_297_071112_2.JPG	
34772	0	7420_297_071112_3.JPG	
34773	0	7420_297_071112_4.JPG	

# Erhebungsbogen

**B**

<b>Projekt</b>	Biotopkartierung Hamburg	<b>Interne Nr.</b>	78348
		<b>DK5   DK5-GK</b>	<b>7420</b> 7422
<b>Handlungsbedarf</b>	Nein	<b>DK5 - Name</b>	Warwisch
<b>Bearbeitung</b>	BRA	<b>Biotop-Nr.   alt</b>	<b>297</b> 138
<b>Räumliche Abbildung</b>	Linie	<b>Kartierung</b>	07.11.2012
<b>Anzahl Abschnitte</b>	1	<b>Fläche / Länge [m<sup>2</sup>/m]</b>	408,152
		<b>Breite (lineare Abb.) [m]</b>	4,5

## Weitere Angaben

Merkmal	Wert
<b>Auswertung</b>	
Gefährdung / Einflüsse	Zeitweilige Austrocknung, erhebliche Wasserstandsschwankungen. Eventuell trotzdem ausreichende Wasserführung für eine Eignung als Amphibien-Lebensraum.
Wertgesichtspunkte	
Maßnahmen	Der Wasserstand im Gebiet sollte dauerhaft auf hohem Niveau stabil gehalten werden.
<b>Größe</b>	
Breite	4.50 m

## Foto

**Fotodatei**      7420\_297\_071112\_1.JPG

**Bildbeschreibung**  
**Aufnahmerichtung**



**Fotodatei**      7420\_297\_071112\_2.JPG

**Bildbeschreibung**  
**Aufnahmerichtung**



## Foto

**Fotodatei**      7420\_297\_071112\_3.JPG

**Bildbeschreibung**  
**Aufnahmerichtung**



**Fotodatei**      7420\_297\_071112\_4.JPG

**Bildbeschreibung**  
**Aufnahmerichtung**



# Erhebungsbogen

**B**

<b>Projekt</b>	Biotopkartierung Hamburg	<b>Interne Nr.</b>	78348
		<b>DK5   DK5-GK</b>	<b>7420</b> 7422
<b>Handlungsbedarf</b>	Nein	<b>DK5 - Name</b>	Warwisch
<b>Bearbeitung</b>	BRA	<b>Biotop-Nr.   alt</b>	<b>297</b> 138
<b>Räumliche Abbildung</b>	Linie	<b>Kartierung</b>	07.11.2012
<b>Anzahl Abschnitte</b>	1	<b>Fläche / Länge [m²/m]</b>	408,152
		<b>Breite (lineare Abb.) [m]</b>	4,5

## Teilflächenbeschreibung

<b>Teilflächentyp</b>		<b>Teilflächen-Nr.</b>	1
<b>Biotoptyp</b>	Nährstoffreicher Graben mit Stillgewässercharakter (2000)	<b>Biotoptyp</b>	FGR
<b>- Zusatz</b>	Röhricht-Typ (gr)	<b>- gesetzl. Grundl.</b>	
<b>FFH-LRT</b>		<b>FFH-LRT</b>	
<b>Beschreibung</b>		<b>Entw.potential LRT</b>	
		<b>Hauptfläche</b>	Ja
		<b>Flächenanteil</b>	100 %
		<b>FFH-Unters.Fläche</b>	Nein
		<b>Saatgutfläche</b>	Nein

## Weitere Angaben

Merkmal	Wert
<b>Boden</b>	
Feuchte	9 - sehr naß
Reaktion	6 - schwach sauer
Stickstoffgehalt	5 - mäßig stickstoffarm
<b>Standort, Relief</b>	
Belichtung	7 - halbsonnig
<b>Veg. - Zeigerwerte</b>	
Anz. Wechselfeuchtezeiger	6
Anz. Überschwemmungsz.	7
Anz. Magerkeitszeiger (N < 4)	0
Anteil Magerkeitszeiger (N < 4)	0 %
<b>Veg. - Soziologie</b>	
BfN Schlüssel	27.0.01 - Phragmitetalia (Röhrichte und Großseggenrieder)

## Zeigerwerte der Pflanzenartenliste (Auswertung)

<b>Standort</b>	<b>Belichtung</b>	halbsonnig	7,2
<b>Boden</b>	<b>Feuchte</b>	sehr naß	9,1
	<b>Stickstoff (N)</b>	mäßig stickstoffarm	5,4
	<b>Reaktion</b>	schwach sauer	5,8
<b>Vegetation</b>	<b>Mahdverträglichkeit</b>	schnittempfindlich bis mäßig schnittverträglich	4
<b>Zeigerwerte</b>	<b>Futterwert</b>	fast wertloses Futter	0,9
	<b>Wechselfeuchteanzeiger</b>		6
	<b>Giftpflanzen</b>		2
	<b>Überschw.anzeiger</b>		7

## Pflanzenartenliste

Gruppe / Pflanzenart	MS	M	W	Vs	St	PA	Ph	Sz	VS	V	G	cf	§	Rote Liste			
														HH	ND	SH	D
<b>Tracheobionta (Gefäßpflanzen)</b>																	
Alnus glutinosa (Schwarz-Erle)	7	w		-	-												
Angelica sylvestris (Wald-Engelwurz)	7	w		-	-									V			
Betula pendula (Hänge-Birke)	7	w		-	-												

# Erhebungsbogen

**B**

<b>Projekt</b>	Biotopkartierung Hamburg	<b>Interne Nr.</b>	78348
		<b>DK5   DK5-GK</b>	<b>7420</b> 7422
<b>Handlungsbedarf</b>	Nein	<b>DK5 - Name</b>	Warwisch
<b>Bearbeitung</b>	BRA	<b>Biotop-Nr.   alt</b>	<b>297</b> 138
<b>Räumliche Abbildung</b>	Linie	<b>Kartierung</b>	07.11.2012
<b>Anzahl Abschnitte</b>	1	<b>Fläche / Länge [m<sup>2</sup>/m]</b>	408,152
		<b>Breite (lineare Abb.) [m]</b>	4,5

## Pflanzenartenliste

Gruppe / Pflanzenart	MS	M	W	Vs	St	PA	Ph	Sz	VS	V	G	cf	Rote Liste						
													§	HH	ND	SH	D		
Carex acuta (Schlank-Segge)	7	h		-	-													V	
Carex pseudocyperus (Scheinzyper-Segge)	7	z		-	-														
Eleocharis palustris (Gewöhnliche Sumpfsimse)	7	z		-	-														
Glyceria fluitans (Flutender Schwaden)	7	z		-	-														
Hottonia palustris (Wasserfeder)	7	w		-	-									b	V			V	V
Iris pseudacorus (Gelbe Schwertlilie)	7	z		-	-									b					
Juncus effusus (Flutter-Binse)	7	h		-	-														
Lemna minor (Kleine Wasserlinse)	7	z		-	-														
Lemna trisulca (Dreifurchige Wasserlinse)	7	z		-	-												V		
Lysimachia vulgaris (Gewöhnlicher Gilbweiderich)	7	w		-	-														
Lythrum salicaria (Blut-Weiderich)	7	w		-	-														
Myosotis scorpioides agg. (Artengruppe Sumpf-vergissmeinnicht)	7	w		-	-														V
Oenanthe aquatica (Gemeiner Wasserfenchel)	7	h		-	-												V		
Phalaris arundinacea (Rohr-Glanzgras)	7	z		-	-														
Rorippa amphibia (Wasser-Sumpfkresse)	7	w		-	-														
Rumex hydrolapathum (Fluss-Ampfer)	7	w		-	-														
Salix alba (Silber-Weide)	7	w		-	-														
Salix cinerea (Grau-Weide)	7	w		-	-														
Salix viminalis (Korb-Weide)	7	w		-	-														
Sparganium erectum (Ästiger Igelkolben)	7	w		-	-														
Stachys palustris (Sumpf-Ziest)	7	w		-	-														
Typha latifolia (Breitblättriger Rohrkolben)	7	z		-	-														
<b>Anzahl Rote Liste Arten</b>													<b>4</b>	<b>3</b>	<b>1</b>				
<b>Anzahl Arten</b>													<b>25</b>						

MS: Mengensystem; M: Mengenangabe, W: Bewertung der Art (FFH-Monitoring), Vs: Vegetationsschicht, St: Status, PA: Autor Phänologie; Ph: Phänologie, Sz: Soziabilität, VS: Vitalitätssystem; V: Vitalität, G: Geschlecht, cf: unsichere Bestimmung, §: Schutz nach BNatSchG, HH: Rote Liste Hamburg, Nds: Rote Liste Niedersachsen, SH: Rote Liste Schleswig-Holstein, D: Rote Liste Deutschland