

Erhebungsbogen

B

Projekt	Biotopkartierung Hamburg	Interne Nr.	51401
		DK5 DK5-GK	7420 7422
		DK5 - Name	Warwisch
Handlungsbedarf	Nein	Biotop-Nr. alt	290 117
Bearbeitung	PRO	Kartierung	06.10.2005
Räumliche Abbildung	Linie	Fläche / Länge [m²/m]	648,514
Anzahl Abschnitte	1	Breite (lineare Abb.) [m]	5

Gesetzlicher Schutz § 14 (2) 2.1 Feldhecken **Schutz nur teilweise** Ja

Gesamtbewertung	6 Wertvoll
– Alter	7 Biotop hohen Alters, 100 bis 200 Jahre
– Belastungsgrad	4 Flächenhaft deutliche Belastung ohne nachh. Schäden
– Ökolog. Funktion	7 Sehr hohe Bedeutung in einem Biotopkomplex, für den lokalen Biotopverbund oder als Puffer
– Seltenheit	7 Seltener Biotoptyp, mit seltenen oder bedrohten Pflges., gesättigtes Artenspektrum, einige RL-Arten

Bestandsbeschreibung

Graben mit einer 2-3,5m breiten Wasserfläche
 Im nördlichen Viertel ist er durch eine Erlenreihe beschattet, verockert und auch nur 1m breit, oft mit Kahmhaut. "Bessere" Pflanzenarten treten zurück, Hopfen und Dornfarn sind häufiger - dennoch kommt ein Exemplar des Großen Merks vor (bedroht). Der grabenbegleitende Erlenbestand stellt durch seinen Kontakt mit landwirtschaftlicher Nutzfläche eine geschützte Feldhecke dar.
 Der südliche Bereich auf Höhe der Fischteiche weist eine prächtig entwickelte Uferstaudenflur auf und seltene Pflanzenarten: Der große Algenfarn kommt in kleinen Flecken vor und die Zwerg-Wasserlinse (Wassergriess; bundes- und hamburgweit stark bedroht). Die kleinste Blütenpflanze der Welt hat stellenweise eine so große Dichte, daß das Grabenwasser fast völlig durch Biomasse ersetzt zu sein scheint. Ein Nährstoffzufluß, der ein solches Wachstum verursachen könnte, ist nicht offensichtlich, eventuell gibt es Einleitungen im Norden (Einzelhäuser und Gewerbe). Verschiedene röhrichtbildende Arten kommen fleckweise vor.
 Insgesamt sind 6 Pflanzenarten der Roten Liste vorhanden, 2 davon sind auch bundesweit bedroht, so außerdem der Froschbiß.

Vorkommen an Biotoptypen

1	TF	Typ	HF	F.Anteil
2	BTYP	Biotoptyp	- gesetzl. Grundl.	
3	Zusatz	Zusatz zum Biotoptypen		
4	LRT	Lebensraumtyp		
1	1		Ja	100 %
2	FGM	Graben mittlerer Nährstoffgehalte mit Stillgewässercharakter (2000)		
3	*	Bedeutung als Lebensraum gefährdeter Arten (*)		
1	2			0 %
2	HH	Feldhecke (ebenerdige Hecke) (2000)		
3	vg	Ufergehölze (vg)		

Räumliche Lage

Lagebeschreibung	Zwischen Warwischer Hinterdeich und Süderquerweg		
Nachbarnutzung/en	Grünland, Wohnbebauung mit Gewerbe, parkartig gestaltete Fischteiche, Hauptwetterern		
Rechtswert (X)	574876	Hochwert (Y)	5921251
Bezirk	Bergedorf	Naturraum	Vier- und Marschlande (673.10)
Stadtteil (OT-Nr.)	Kirchwerder (607)	Gemarkung	Kirchwerder (607)
Digitaler Grünplan	<input type="checkbox"/> Hafengesamtgebiet	<input type="checkbox"/> Ramsargebiet	<input type="checkbox"/> EG-Vogelschutzgeb.
Ausgleichsflächen	<input type="checkbox"/> Biosphärenreservat	<input type="checkbox"/> Nationalpark	<input type="checkbox"/>
NSG / ND / LSG			
FFH-GEBIET			
Wasserschutzgebiet			

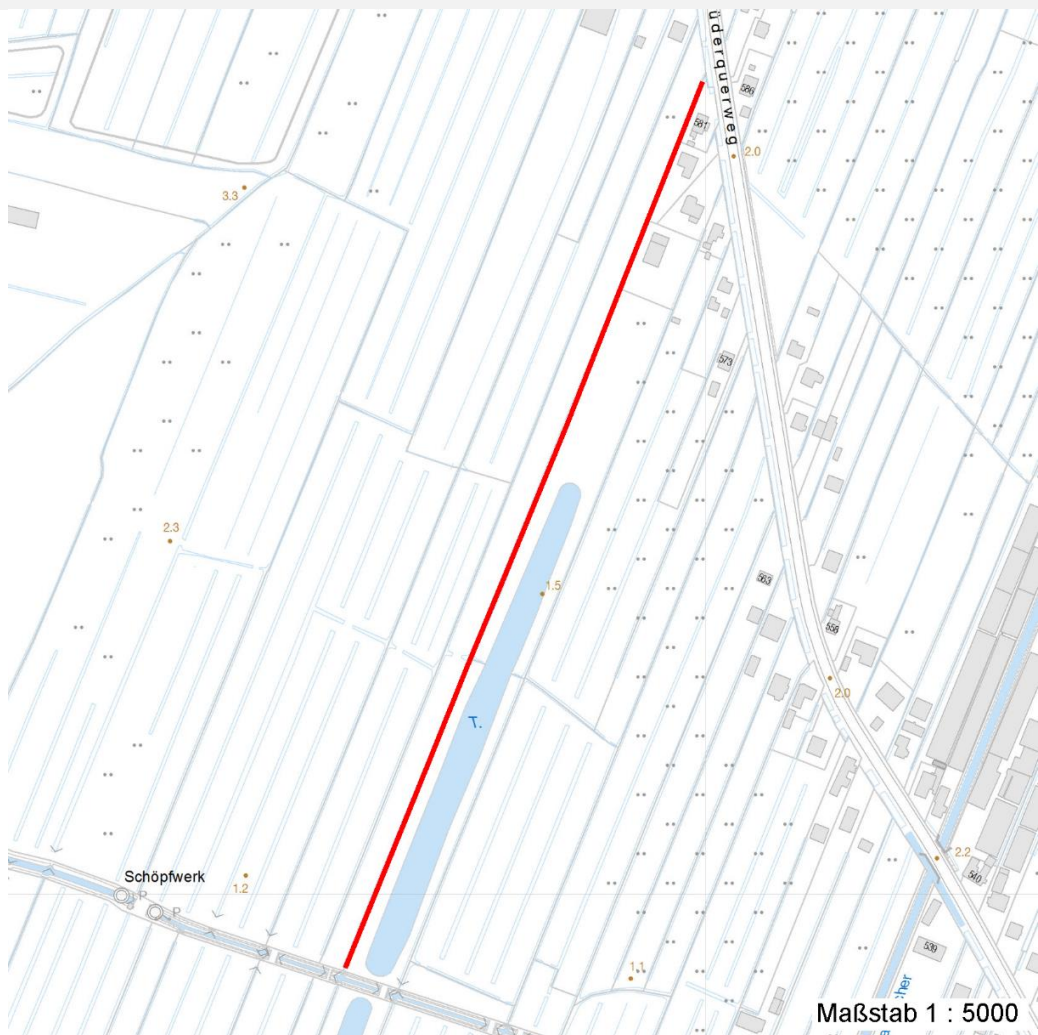
Erhebungsbogen

B

Projekt	Biotopkartierung Hamburg	Interne Nr.	51401
		DK5 DK5-GK	7420 7422
		DK5 - Name	Warwisch
Handlungsbedarf	Nein	Biotop-Nr. alt	290 117
Bearbeitung	PRO	Kartierung	06.10.2005
Räumliche Abbildung	Linie	Fläche / Länge [m²/m]	648,514
Anzahl Abschnitte	1	Breite (lineare Abb.) [m]	5

Räumliche Lage

Karte



Weitere Erhebungsbögen

Interne Nr.	Interne Nr. Zuordnung	DK5	Biotop-Nr.	Kartierung	Zuordnung	DK5 (GK)	Biotop-Nr. (alt)
51401	78366	7420	330	09.11.2012	N	7422	181
51401	51227	7420	23	10.09.1997	<	7422	57
51401	51156	7420	24	10.09.1997	<	7422	59
51401	51230	7420	135	03.09.1997	<	7422	10015
51401	73486	9999	2770	15.09.1988	<	7422	14

Zuordnung: N = nachfolgende Kartierung, K = weitere Kartierungen (zeitlich vorher oder nachher)

Foto

Interne Nr.	Index	Dateiname	Aufnahmerichtung
7031	0	7420_290_061005_1.JPG	NE

Erhebungsbogen

B

Projekt	Biotopkartierung Hamburg	Interne Nr.	51401
		DK5 DK5-GK	7420 7422
Handlungsbedarf	Nein	DK5 - Name	Warwisch
Bearbeitung	PRO	Biotop-Nr. alt	290 117
Räumliche Abbildung	Linie	Kartierung	06.10.2005
Anzahl Abschnitte	1	Fläche / Länge [m²/m]	648,514
		Breite (lineare Abb.) [m]	5

Weitere Angaben

Merkmal	Wert
Auswertung	
Gefährdung / Einflüsse	Intensivierung der Nutzung oder Pflege Entwässerung Eutrophierung im N: Verschattung. Abwassereinleitung?
Wertgesichtspunkte	Artenreich Bedeutung für das Landschaftsbild Bedeutung für den Biotopverbund Bestandteil der historischen Kulturlandschaft Landschaftstypischer Biotop Strukturvielfalt Teil eines größeren Biotopkomplexes Vorkommen seltener Pflanzen Alter, gut entwickelter Biotop
zoologisch bedeutsame Strukturen	Spinnennetze Blütenreiche Fluren Kleingewässer
Bedeutung für Tiergruppe	Kleinsäuger Wirbellose, sonstige Wassergebundene Insekten Libellen Amphibien Mollusken
Maßnahmen	eventuelle Einleitung nährstoffreicher Abwässer unterbinden Pufferstreifen schaffen, Nährstoffeinträge vermindern - 2.15 mehrschichtigen Bestand entwickeln, auslichten, Naturverjüngung fördern - 9.2

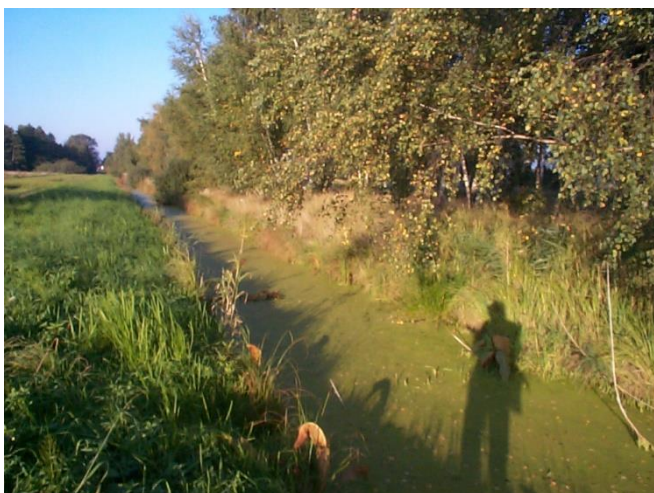
Erhebungsbogen

B

Projekt	Biotopkartierung Hamburg	Interne Nr.	51401
		DK5 DK5-GK	7420 7422
Handlungsbedarf	Nein	DK5 - Name	Warwisch
Bearbeitung	PRO	Biotop-Nr. alt	290 117
Räumliche Abbildung	Linie	Kartierung	06.10.2005
Anzahl Abschnitte	1	Fläche / Länge [m²/m]	648,514
		Breite (lineare Abb.) [m]	5

Foto

Fotodatei	7420_290_061005_1.JPG	Fotodatei	
Bildbeschreibung	Hinter den Birken befinden sich die Fischeiche	Bildbeschreibung	
Aufnahmerichtung	NE	Aufnahmerichtung	



Teilflächenbeschreibung

Teilflächentyp		Teilflächen-Nr.	1
Biotoptyp	Graben mittlerer Nährstoffgehalte mit Stillgewässercharakter (2000)	Biotoptyp	FGM
- Zusatz	Bedeutung als Lebensraum gefährdeter Arten (*)	- gesetzl. Grundl.	
FFH-LRT		FFH-LRT	
Beschreibung		Entw.potential LRT	
		Hauptfläche	Ja
		Flächenanteil	100 %
		FFH-Unters.Fläche	Nein
		Saatgutfläche	Nein

Erhebungsbogen

B

Projekt	Biotopkartierung Hamburg		Interne Nr.	51401	
			DK5 DK5-GK	7420	7422
Handlungsbedarf	Nein		DK5 - Name	Warwisch	
Bearbeitung	PRO	Kopie	Nein	Biotop-Nr. alt	290 117
Räumliche Abbildung	Linie			Kartierung	06.10.2005
Anzahl Abschnitte	1			Fläche / Länge [m²/m]	648,514
				Breite (lineare Abb.) [m]	5

Weitere Angaben

Merkmal	Wert
Gebietszuordnung	
Gebietsbezeichnung	-
Gewässer	
Böschungshöhe	0.70 m
Breite	2.00 m
Strömung	k - keine Strömung
Trübung	w - schwache Trübung
Färbung	-
Geruch	-
Standort, Relief	
Böschungsneigung	steil - 1:1 bis 1:2
Veg. - Soziologie	
BfN Schlüssel	01.0.01.01 - Lemnion minoris (Wasserlinsendecken) 27.0.01.01 - Phragmition australis (Röhrichte wenig bewegter Gewässer) 30.0.01.03 - Filipendulion (Mädesüß-Uferfluren)

Zeigerwerte der Pflanzenartenliste (Auswertung)

Standort	Belichtung	halbsonnig	7,1
Boden	Feuchte	zeitweise wasserüberstaut	10,3
	Stickstoff (N)	mäßig stickstoffarm bis stickstoffreich	6,3
	Reaktion	neutral	6,9
Vegetation	Mahdverträglichkeit	schnittempfindlich bis mäßig schnittverträglich	4,3
Zeigerwerte	Futterwert	sehr geringwertiges Futter	2,2
	Wechselfeuchteanzeiger		5
	Giftpflanzen		3
	Überschw.anzeiger		3

Pflanzenartenliste

Gruppe / Pflanzenart	MS	M	W	Vs	St	PA	Ph	Sz	VS	V	G	cf	Rote Liste					
													§	HH	ND	SH	D	
Tracheobionta (Gefäßpflanzen)																		
Agrostis stolonifera (Ausläufer-Straußgras)	7	X		-														
Arrhenatherum elatius (Glatthafer)	7	X		-														
Azolla filiculoides (Großer Algenfarn)	7	w		-														
Betula pendula (Hänge-Birke)	7	X		-														
Callitriche palustris agg. (Artengruppe Sumpf-Wasserstern)	7	X		-													3	
Carex acuta (Schlank-Segge)	7	X		-														V
Carex spec. (Segge)	7	X		-														
Cirsium arvense (Acker-Kratzdistel)	7	X		-														
Cirsium palustre (Sumpf-Kratzdistel)	7	X		-														
Elodea nuttallii (Nuttalls Wasserpest)	7	X		-														
Epilobium angustifolium (Schmalblättriges Weidenröschen)	7	X		-														
Equisetum palustre (Sumpf-Schachtelhalm)	7	X		-														

Erhebungsbogen

B

Projekt	Biotopkartierung Hamburg	Interne Nr.	51401
		DK5 DK5-GK	7420 7422
Handlungsbedarf	Nein	DK5 - Name	Warwisch
Bearbeitung	PRO	Biotop-Nr. alt	290 117
Räumliche Abbildung	Linie	Kartierung	06.10.2005
Anzahl Abschnitte	1	Fläche / Länge [m²/m]	648,514
		Breite (lineare Abb.) [m]	5

Pflanzenartenliste

Gruppe / Pflanzenart	MS	M	W	Vs	St	PA	Ph	Sz	VS	V	G	cf	Rote Liste						
													§	HH	ND	SH	D		
Galium aparine (Kletten-Labkraut)	7	X		-															
Glechoma hederacea (Gundermann)	7	X		-															
Glyceria maxima (Wasser-Schwaden)	7	X		-															
Holcus lanatus (Wolliges Honiggras)	7	X		-															
Hydrocharis morsus-ranae (Froschbiß)	7	l		-												V		V	V
Iris pseudacorus (Gelbe Schwertlilie)	7	X		-										b					
Lemna gibba (Bucklige Wasserlinse)	7	z		-															
Lemna minor (Kleine Wasserlinse)	7	h		-															
Lemna trisulca (Dreifurchige Wasserlinse)	7	X		-												V			
Lysimachia vulgaris (Gewöhnlicher Gilbweiderich)	7	X		-															
Lythrum salicaria (Blut-Weiderich)	7	X		-															
Phalaris arundinacea (Rohr-Glanzgras)	7	X		-															
Phragmites australis (Schilf)	7	z		-															
Poa palustris (Sumpf-Rispengras)	7	X		-															
Populus tremula (Zitter-Pappel)	7	w		-															
Rumex hydrolapathum (Fluss-Ampfer)	7	X		-															
Salix cinerea (Grau-Weide)	7	X		-															
Sium latifolium (Breitblättriger Merk)	7	w		-													3		
Spirodela polyrhiza (Vielwurzlige Teichlinse)	7	z		-															
Typha latifolia (Breitblättriger Rohrkolben)	7	X		-															
Urtica dioica (Große Brennessel)	7	X		-															
Wolffia arrhiza (Zwerg-Wasserlinse)	7	h		-														3	3
Anzahl Rote Liste Arten													3	2	2	2			
Anzahl Arten													34						

MS: Mengensystem; M: Mengenangabe, W: Bewertung der Art (FFH-Monitoring), Vs: Vegetationsschicht, St: Status, PA: Autor Phänologie; Ph: Phänologie, Sz: Soziabilität, VS: Vitalitätssystem; V: Vitalität, G: Geschlecht, cf: unsichere Bestimmung, §: Schutz nach BNatSchG, HH: Rote Liste Hamburg, Nds: Rote Liste Niedersachsen, SH: Rote Liste Schleswig-Holstein, D: Rote Liste Deutschland

Teilflächenbeschreibung

Teilflächentyp		Teilflächen-Nr.	2
Biotoptyp	Feldhecke (ebenerdige Hecke) (2000)	Biotoptyp	HH
- Zusatz	Ufergehölze (vg)	- gesetzl. Grundl.	
FFH-LRT		FFH-LRT	
Beschreibung		Entw.potential LRT	
		Hauptfläche	
		Flächenanteil	0 %
		FFH-Unters.Fläche	Nein
		Saatgutfläche	Nein