

# Erhebungsbogen

**B**

<b>Projekt</b>	Biotopkartierung Hamburg		<b>Interne Nr.</b>	78328
			<b>DK5   DK5-GK</b>	<b>7420</b> 7422
<b>Handlungsbedarf</b>	Ja		<b>DK5 - Name</b>	Warwisch
<b>Bearbeitung</b>	BRA	<b>Kopie</b> Nein	<b>Biotop-Nr.   alt</b>	<b>288</b> 112
<b>Räumliche Abbildung</b>	Linie		<b>Kartierung</b>	09.11.2012
<b>Anzahl Abschnitte</b>	3		<b>Fläche / Länge [m<sup>2</sup>/m]</b>	755,086
			<b>Breite (lineare Abb.) [m]</b>	5

**Gesetzlicher Schutz**      **\_ kein gesetzl. Schutz kein gesetzlich geschütztes Biotop**      **Schutz nur teilweise**      **Nein**

<b>Gesamtbewertung</b>	5	Noch wertvoll, gut entwicklungsfähig
– <b>Alter</b>	7	Biotop hohen Alters, 100 bis 200 Jahre
– <b>Belastungsgrad</b>	3	Flächenhafte starke Belastung
– <b>Ökolog. Funktion</b>	5	Bedeutung in einem Biotopkomplex, für den lokalen Biotopverbund oder als Puffer
– <b>Seltenheit</b>	5	Seltener Biotoptyp, floristisch stark verarmt, ohne seltener Pflges. od. verbr. artenreicher Biotoptyp

## Bestandsbeschreibung

An der Geländeoberfläche um 5 m breite Grabenbereiche. Mit einer Sohle rund 1,50 m unter dem benachbarten Gelände, die derzeit trockenliegt, weil der Wasserstand in dem gesamten Gebiet gegenwärtig massiv abgesenkt worden ist. Am nun trockenliegenden Gewässerboden ist eine größere Wasserlinsendecke erkennbar. Die Uferpartien sind entsprechend recht steil ausgeprägt, über größere Breite gewässertypisch von Flatterbinsen-Rohrglanzgras-Röhrichten bewachsen, die Gewässersohle örtlich auch von Igelkolben-Röhrichten überwachsen. In den Ufern, die offenbar schwer zu mähen und zu pflegen sind, haben sich Gehölze in größerer Zahl angesiedelt, v.a. Brombeergebüsch nimmt in den oberen Böschungen höhere Flächenanteile ein, vereinzelt kommen Stieleichen und Birken im Gebiet vor. Die Wasserfläche - wenn sie vorhanden ist - hat vermutlich 1 bis 1,5 m Breite.

## Vorkommen an Biotoptypen

1	TF	Typ	HF	F.Anteil
2	BTYP	Biotoptyp		- gesetzl. Grundl.
3	Zusatz	Zusatz zum Biotoptypen		
4	LRT	Lebensraumtyp		
1	1		Ja	100 %
2	FGR	Nährstoffreicher Graben mit Stillgewässercharakter (2000)		
3	gl	Wasserlinsen-Typ (gl)		

## Räumliche Lage

<b>Lagebeschreibung</b>	Zentral im Gebiet zwischen Süderquerweg und Warwischer Hinterdeich			
<b>Nachbarnutzung/en</b>	Grünland			
<b>Rechtswert (X)</b>	574656	<b>Hochwert (Y)</b>	5921340	
<b>Bezirk</b>	Bergedorf	<b>Naturraum</b>	Vier- und Marschlande (673.10)	
<b>Stadtteil (OT-Nr.)</b>	Kirchwerder (607)	<b>Gemarkung</b>	Kirchwerder (607)	
<b>Digitaler Grünplan</b>	<input type="checkbox"/> <b>Hafengesamtgebiet</b>	<input type="checkbox"/> <b>Ramsargebiet</b>	<input type="checkbox"/> <b>EG-Vogelschutzgeb.</b>	<input type="checkbox"/>
<b>Ausgleichsflächen</b>	<input type="checkbox"/> <b>Biosphärenreservat</b>	<input type="checkbox"/> <b>Nationalpark</b>	<input type="checkbox"/>	
<b>NSG / ND / LSG</b>				
<b>FFH-GEBIET</b>				
<b>Wasserschutzgebiet</b>				

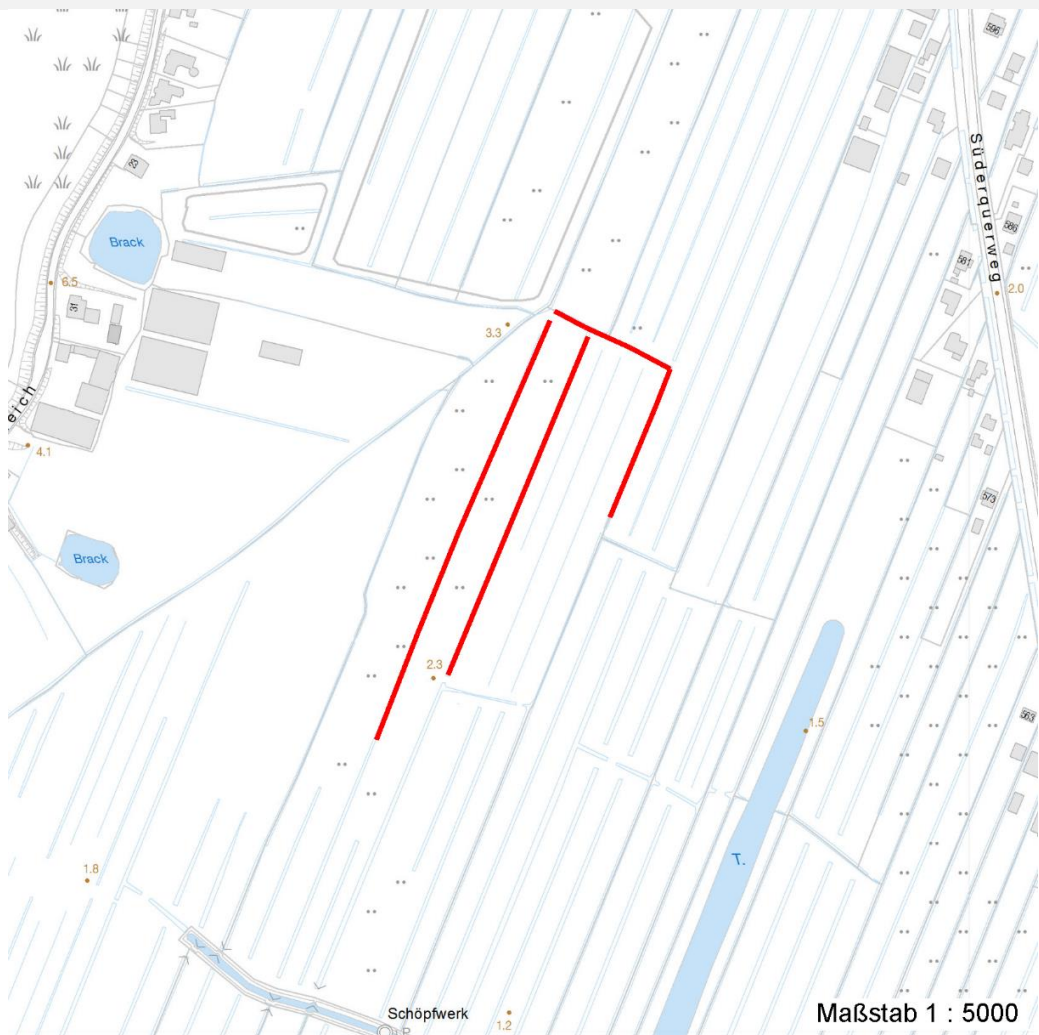
# Erhebungsbogen

**B**

<b>Projekt</b>	Biotopkartierung Hamburg	<b>Interne Nr.</b>	78328	
		<b>DK5   DK5-GK</b>	<b>7420</b>	7422
<b>Handlungsbedarf</b>	Ja	<b>DK5 - Name</b>	Warwisch	
<b>Bearbeitung</b>	BRA	<b>Biotop-Nr.   alt</b>	<b>288</b>	112
<b>Räumliche Abbildung</b>	Linie	<b>Kartierung</b>	09.11.2012	
<b>Anzahl Abschnitte</b>	3	<b>Fläche / Länge [m<sup>2</sup>/m]</b>	755,086	
		<b>Breite (lineare Abb.) [m]</b>	5	

## Räumliche Lage

### Karte



## Weitere Erhebungsbögen

Interne Nr.	Interne Nr. Zuordnung	DK5	Biotop-Nr.	Kartierung	Zuordnung	DK5 (GK)	Biotop-Nr. (alt)
78328	51409	7420	288	06.10.2005	K	7422	112

Zuordnung: N = nachfolgende Kartierung, K = weitere Kartierungen (zeitlich vorher oder nachher)

## Foto

Interne Nr.	Index	Dateiname	Aufnahmerichtung
34798	0	7420_288_091112_1.JPG	
34799	0	7420_288_091112_2.JPG	
34800	0	7420_288_091112_3.JPG	

## Weitere Angaben

Merkmal	Wert
---------	------

### Auswertung

15.04.2020

# Erhebungsbogen

**B**

<b>Projekt</b>	Biotopkartierung Hamburg	<b>Interne Nr.</b>	78328	
		<b>DK5   DK5-GK</b>	<b>7420</b>	7422
<b>Handlungsbedarf</b>	Ja	<b>DK5 - Name</b>	Warwisch	
<b>Bearbeitung</b>	BRA	<b>Biotop-Nr.   alt</b>	<b>288</b>	112
<b>Räumliche Abbildung</b>	Linie	<b>Kartierung</b>	09.11.2012	
<b>Anzahl Abschnitte</b>	3	<b>Fläche / Länge [m<sup>2</sup>/m]</b>	755,086	
		<b>Breite (lineare Abb.) [m]</b>	5	

## Weitere Angaben

Merkmal	Wert
Gefährdung / Einflüsse	Erhebliche biologische Entwertung von Gewässern durch den Grundablass; extreme Wasserstandsschwankungen, artenschutzrechtlich fragwürdig, eventuell Straftatbestand
Wertgesichtspunkte	Alte Grabensysteme in altem Grünland, potentiell höherwertig, mit Vorkommen einzelner niedermoortypischer Arten (Sumpf-Haarstrang).
Maßnahmen	Der Wasserstand muß dringend angehoben werden und dauerhaft auf hohem Niveau stabil gehalten werden. Der Grundablass - wie gegenwärtig - ist artenschutzrechtlich ausgesprochen bedenklich. Angrenzende Nutzungen sollten möglichst extensiv betrieben werden.
<b>Größe</b>	
Breite	5.00 m

## Foto

**Fotodatei** 7420\_288\_091112\_1.JPG  
**Bildbeschreibung**  
**Aufnahmerichtung**



**Fotodatei** 7420\_288\_091112\_2.JPG  
**Bildbeschreibung**  
**Aufnahmerichtung**



# Erhebungsbogen

**B**

<b>Projekt</b>	Biotopkartierung Hamburg	<b>Interne Nr.</b>	78328
		<b>DK5   DK5-GK</b>	<b>7420</b> 7422
<b>Handlungsbedarf</b>	Ja	<b>DK5 - Name</b>	Warwisch
<b>Bearbeitung</b>	BRA	<b>Biotop-Nr.   alt</b>	<b>288</b> 112
<b>Räumliche Abbildung</b>	Linie	<b>Kartierung</b>	09.11.2012
<b>Anzahl Abschnitte</b>	3	<b>Fläche / Länge [m<sup>2</sup>/m]</b>	755,086
		<b>Breite (lineare Abb.) [m]</b>	5

## Foto

**Fotodatei** 7420\_288\_091112\_3.JPG

**Bildbeschreibung**  
**Aufnahmerichtung**

**Fotodatei**

**Bildbeschreibung**  
**Aufnahmerichtung**



## Teilflächenbeschreibung

<b>Teilflächentyp</b>		<b>Teilflächen-Nr.</b>	1
<b>Biototyp</b>	Nährstoffreicher Graben mit Stillgewässercharakter (2000)	<b>Biototyp</b>	FGR
<b>- Zusatz</b>	Wasserlinsen-Typ (gl)	<b>- gesetzl. Grundl.</b>	
<b>FFH-LRT</b>		<b>FFH-LRT</b>	
<b>Beschreibung</b>		<b>Entw.potential LRT</b>	
		<b>Hauptfläche</b>	Ja
		<b>Flächenanteil</b>	100 %
		<b>FFH-Unters.Fläche</b>	Nein
		<b>Saatgutfläche</b>	Nein

## Weitere Angaben

Merkmal	Wert
<b>Boden</b>	
Feuchte	9 - sehr naß
Reaktion	6 - schwach sauer
Stickstoffgehalt	6 - mäßig stickstoffarm bis stickstoffreich
<b>Standort, Relief</b>	
Belichtung	7 - halbsonnig
<b>Veg. - Zeigerwerte</b>	
Anz. Wechselfeuchtezeiger	8
Anz. Überschwemmungsz.	6
Anz. Magerkeitszeiger (N < 4)	7
Anteil Magerkeitszeiger (N < 4)	17 %
<b>Veg. - Soziologie</b>	
BfN Schlüssel	01.0.01.01 - Lemnion minoris (Wasserlinsendecken) 27.0.01 - Phragmitetalia (Röhrichte und Großseggenrieder)

# Erhebungsbogen

**B**

<b>Projekt</b>	Biotopkartierung Hamburg		<b>Interne Nr.</b>	78328
			<b>DK5   DK5-GK</b>	<b>7420</b> 7422
			<b>DK5 - Name</b>	Warwisch
<b>Handlungsbedarf</b>	Ja		<b>Biotop-Nr.   alt</b>	<b>288</b> 112
<b>Bearbeitung</b>	BRA	<b>Kopie</b>	Nein	<b>Kartierung</b>
<b>Räumliche Abbildung</b>	Linie			09.11.2012
<b>Anzahl Abschnitte</b>	3			<b>Fläche / Länge [m<sup>2</sup>/m]</b>
				755,086
				<b>Breite (lineare Abb.) [m]</b>
				5

## Zeigerwerte der Pflanzenartenliste (Auswertung)

<b>Standort</b>	<b>Belichtung</b>	halbsonnig	7
<b>Boden</b>	<b>Feuchte</b>	sehr naß	8,9
	<b>Stickstoff (N)</b>	mäßig stickstoffarm bis stickstoffreich	5,9
	<b>Reaktion</b>	schwach sauer	6,4
<b>Vegetation</b>	<b>Mahdverträglichkeit</b>	schnittempfindlich bis mäßig schnittverträglich	4,3
<b>Zeigerwerte</b>	<b>Futterwert</b>	sehr geringwertiges Futter	2,3
	<b>Wechselfeuchteanzeiger</b>		8
	<b>Giftpflanzen</b>		2
	<b>Überschw.anzeiger</b>		6

## Pflanzenartenliste

Gruppe / Pflanzenart	MS	M	W	Vs	St	PA	Ph	Sz	VS	V	G	cf	Rote Liste						
													§	HH	ND	SH	D		
<b>Tracheobionta (Gefäßpflanzen)</b>																			
Agrostis capillaris (Rotes Straußgras)	7	w		-	-														
Agrostis stolonifera (Ausläufer-Straußgras)	7	w		-	-														
Athyrium filix-femina (Gewöhnlicher Frauenfarn)	7	w		-	-														
Betula pendula (Hänge-Birke)	7	w		-	-														
Calamagrostis epigejos (Land-Reitgras)	7	w		-	-														
Carex acuta (Schlank-Segge)	7	w		-	-														V
Carex pseudocyperus (Scheinzyper-Segge)	7	z		-	-														
Dryopteris dilatata (Breitblättriger Wurmfarne)	7	w		-	-														
Dryopteris filix-mas (Gewöhnlicher Wurmfarne)	7	w		-	-														
Elymus repens (Gewöhnliche Quecke)	7	z		-	-														
Epilobium angustifolium (Schmalblättriges Weidenröschen)	7	w		-	-														
Equisetum palustre (Sumpf-Schachtelhalm)	7	z		-	-														
Filipendula ulmaria (Mädesüß)	7	z		-	-														
Holcus lanatus (Wolliges Honiggras)	7	w		-	-														
Iris pseudacorus (Gelbe Schwertlilie)	7	z		-	-											b			
Juncus effusus (Flatter-Binse)	7	w		-	-														
Lemna minor (Kleine Wasserlinse)	7	h		-	-														
Lysimachia vulgaris (Gewöhnlicher Gilbweiderich)	7	w		-	-														
Lythrum salicaria (Blut-Weiderich)	7	z		-	-														
Myosotis scorpioides (Sumpf-Vergissmeinnicht)	7	w		-	-														V
Peucedanum palustre (Sumpf-Haarstrang)	7	w		-	-												3		V
Phalaris arundinacea (Rohr-Glanzgras)	7	z		-	-														
Quercus robur (Stiel-Eiche)	7	z		-	-														
Rosa canina (Hunds-Rose)	7	w		-	-														
Rubus fruticosus agg. (Artengruppe Echte Brombeere)	7	z		-	-														
Rumex hydrolapathum (Fluss-Ampfer)	7	w		-	-														
Salix alba (Silber-Weide)	7	w		-	-														
Salix caprea (Sal-Weide)	7	w		-	-														
Salix cinerea (Grau-Weide)	7	z		-	-														
Salix viminalis (Korb-Weide)	7	w		-	-														

# Erhebungsbogen

**B**

<b>Projekt</b>	Biotopkartierung Hamburg		<b>Interne Nr.</b>	78328	
			<b>DK5   DK5-GK</b>	<b>7420</b>	7422
<b>Handlungsbedarf</b>	Ja		<b>DK5 - Name</b>	Warwisch	
<b>Bearbeitung</b>	BRA	<b>Kopie</b>	<b>Biotop-Nr.   alt</b>	<b>288</b>	112
<b>Räumliche Abbildung</b>	Linie	Nein	<b>Kartierung</b>	09.11.2012	
<b>Anzahl Abschnitte</b>	3		<b>Fläche / Länge [m<sup>2</sup>/m]</b>	755,086	
			<b>Breite (lineare Abb.) [m]</b>	5	

## Pflanzenartenliste

Gruppe / Pflanzenart	MS	M	W	Vs	St	PA	Ph	Sz	VS	V	G	cf	§	Rote Liste			
														HH	ND	SH	D
Sparganium erectum (Ästiger Igelkolben)	7	h		-	-												
Spirodela polyrhiza (Vielwurzlige Teichlinse)	7	w		-	-												
<b>Anzahl Rote Liste Arten</b>														<b>1</b>	<b>3</b>		
<b>Anzahl Arten</b>														<b>32</b>			

MS: Mengensystem; M: Mengenangabe, W: Bewertung der Art (FFH-Monitoring), Vs: Vegetationsschicht, St: Status, PA: Autor Phänologie; Ph: Phänologie, Sz: Soziabilität, VS: Vitalitätssystem; V: Vitalität, G: Geschlecht, cf: unsichere Bestimmung, §: Schutz nach BNatSchG, HH: Rote Liste Hamburg, Nds: Rote Liste Niedersachsen, SH: Rote Liste Schleswig-Holstein, D: Rote Liste Deutschland