

Erhebungsbogen

B

Projekt	Biotopkartierung Hamburg	Interne Nr.	51433
		DK5 DK5-GK	7420 7422
Handlungsbedarf	Nein	DK5 - Name	Warwisch
Bearbeitung	MIL	Biotop-Nr. alt	284 92
Räumliche Abbildung	Linie	Kartierung	04.09.1999
Anzahl Abschnitte	1	Fläche / Länge [m²/m]	239,98
		Breite (lineare Abb.) [m]	3

Gesetzlicher Schutz **_ kein gesetzl. Schutz kein gesetzlich geschütztes Biotop** **Schutz nur teilweise** **Nein**

Gesamtbewertung	6	Wertvoll
– Alter	5	Biotop mittleren Alters, 20 bis 50 Jahre
– Belastungsgrad	6	Flächenhaft geringe oder örtlich stärkere oder Vorbelastung mit deutlichem Einfluß
– Ökolog. Funktion	6	Hohe Bedeutung in einem Biotopkomplex, für den lokalen Biotopverbund oder als Puffer
– Seltenheit	7	Seltener Biotoptyp, mit seltenen oder bedrohten Pflges., gesättigtes Artenspektrum, einige RL-Arten

Bestandsbeschreibung

Ca. 3m breiter Entwässerungsgraben, der im Grünlandbiotop 7422/91 im NSG Kirchwerder Wiesen verläuft. Zwei Drittel des Grabens (nördlicher Abschnitt) sind dicht mit einer Schwimmblattvegetation aus Froschbiß und vereinzelt Wasserlinse bedeckt. Der südliche Abschnitt des Grabens ist dagegen dicht mit Schilf bestanden. Eine Unterwasservegetation konnte nicht nachgewiesen werden. Die angrenzenden Uferstreifen sind bis zu 1m breit und werden von Schlanker Segge dominiert, weiter finden sich Arten wie beispielsweise Blutweiderich, Fluß-Ampfer und Schwertlilie.

Vorkommen an Biotoptypen

1	TF	Typ	HF	F.Anteil
2	BTYP	Biotoptyp		- gesetzl. Grundl.
3	Zusatz	Zusatz zum Biotoptypen		
4	LRT	Lebensraumtyp		
1	1		Ja	100 %
2	FGM	Graben mittlerer Nährstoffgehalte mit Stillgewässercharakter (2000)		
3	gf	Froschbiß-Flußampfer-Typ (gf)		

Räumliche Lage

Lagebeschreibung	Zwischen Südlichem Kirchwerder Sammelgraben und Süderquerweg		
Nachbarnutzung/en	Grünland		
Rechtswert (X)	575343	Hochwert (Y)	5921837
Bezirk	Bergedorf	Naturraum	Vier- und Marschlande (673.10)
Stadtteil (OT-Nr.)	Kirchwerder (607)	Gemarkung	Kirchwerder (607)
Digitaler Grünplan	<input checked="" type="checkbox"/> Hafengesamtgebiet	<input type="checkbox"/> Ramsargebiet	<input type="checkbox"/> EG-Vogelschutzgeb.
Ausgleichsflächen	<input type="checkbox"/> Biosphärenreservat	<input type="checkbox"/> Nationalpark	<input type="checkbox"/>
NSG / ND / LSG	NSG Kirchwerder Wiesen [HH-605 / Anteil: 100%]		
FFH-GEBIET	Kirchwerder Wiesen [DE 2526-304 / Anteil: 100%]		
Wasserschutzgebiet			

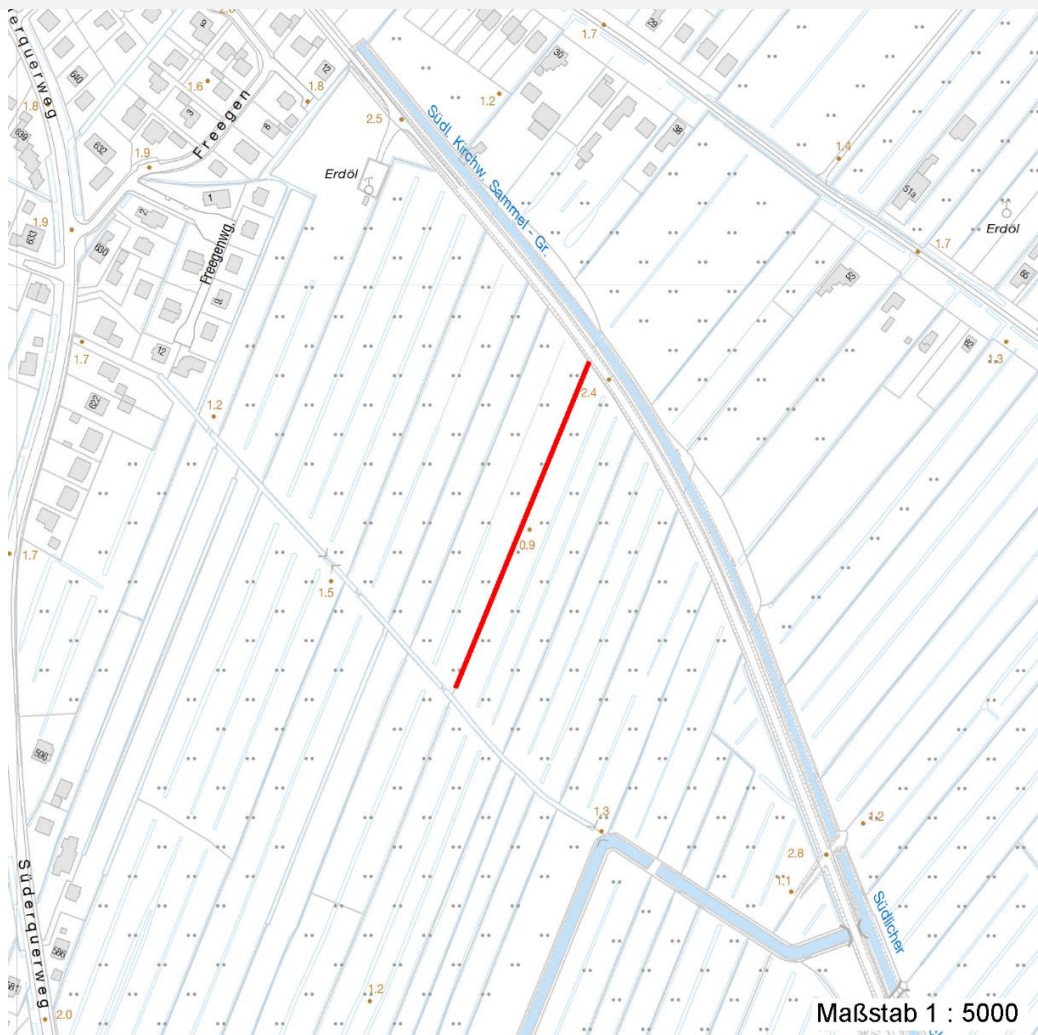
Erhebungsbogen

B

Projekt	Biotopkartierung Hamburg		Interne Nr.	51433
			DK5 DK5-GK	7420 7422
			DK5 - Name	Warwisch
Handlungsbedarf	Nein		Biotop-Nr. alt	284 92
Bearbeitung	MIL	Kopie Nein	Kartierung	04.09.1999
Räumliche Abbildung	Linie		Fläche / Länge [m²/m]	239,98
Anzahl Abschnitte	1		Breite (lineare Abb.) [m]	3

Räumliche Lage

Karte



Weitere Erhebungsbögen

Interne Nr.	Interne Nr. Zuordnung	DK5	Biotop-Nr.	Kartierung	Zuordnung	DK5 (GK)	Biotop-Nr. (alt)
51433	51256	7420	83	18.08.2005	N	7422	146
51433	51224	7420	84	18.08.2005	N	7422	147

Zuordnung: N = nachfolgende Kartierung, K = weitere Kartierungen (zeitlich vorher oder nachher)

Foto

Interne Nr.	Index	Dateiname	Aufnahmerichtung
46634	0	7420_284_040999_1.JPG	NW

Weitere Angaben

Merkmal	Wert
Auswertung Gefährdung / Einflüsse	Keine

Erhebungsbogen

B

Projekt	Biotopkartierung Hamburg	Interne Nr.	51433
		DK5 DK5-GK	7420 7422
Handlungsbedarf	Nein	DK5 - Name	Warwisch
Bearbeitung	MIL	Biotop-Nr. alt	284 92
Räumliche Abbildung	Linie	Kartierung	04.09.1999
Anzahl Abschnitte	1	Fläche / Länge [m²/m]	239,98
		Breite (lineare Abb.) [m]	3

Weitere Angaben

Merkmal	Wert
Wertgesichtspunkte	Vorkommen seltener Arten
Maßnahmen	Wichtiger Teilbereich eines grösseren Landschaftskomplexes Evtl. Abschnittsweise Grabenräumung

Foto

Fotodatei	7420_284_040999_1.JPG	Fotodatei
Bildbeschreibung	Froschbiß-Flußampfer-Graben	Bildbeschreibung
Aufnahmerichtung	NW	Aufnahmerichtung



Teilflächenbeschreibung

Teilflächentyp		Teilflächen-Nr.	1
Biotoptyp	Graben mittlerer Nährstoffgehalte mit Stillgewässercharakter (2000)	Biotoptyp	FGM
- Zusatz	Froschbiß-Flußampfer-Typ (gf)	- gesetzl. Grundl.	
FFH-LRT		FFH-LRT	
Beschreibung		Entw.potential LRT	
		Hauptfläche	Ja
		Flächenanteil	100 %
		FFH-Unters.Fläche	Nein
		Saatgutfläche	Nein

Weitere Angaben

Merkmal	Wert
Boden	
Feuchte	11 - flaches Gewässer
Stickstoffgehalt	6 - mäßig stickstoffarm bis stickstoffreich
Gewässer	
Böschungshöhe	0.50 m
Gewässertiefe	0.30 m
Länge	240.00 m
Breite	3.00 m
Wasserführung	e - episodisch austrocknend
Strömung	k - keine Strömung
Trübung	m - mittlere Trübung
Standort, Relief	
Böschungsneigung	steil - 1:1 bis 1:2
Belichtung	7 - halbsonnig
Veg. - Deckg./Ant.	
Gesamt	95 %

Erhebungsbogen

B

Projekt	Biotopkartierung Hamburg		Interne Nr.	51433
			DK5 DK5-GK	7420 7422
Handlungsbedarf	Nein		DK5 - Name	Warwisch
Bearbeitung	MIL	Kopie Nein	Biotop-Nr. alt	284 92
Räumliche Abbildung	Linie		Kartierung	04.09.1999
Anzahl Abschnitte	1		Fläche / Länge [m²/m]	239,98
			Breite (lineare Abb.) [m]	3

Zeigerwerte der Pflanzenartenliste (Auswertung)

Standort	Belichtung	halbsonnig	7
Boden	Feuchte	zeitweise wasserüberstaut	10
	Stickstoff (N)	mäßig stickstoffarm bis stickstoffreich	6
	Reaktion	neutral	6,7
Vegetation	Mahdverträglichkeit	schnittempfindlich bis mäßig schnittverträglich	3,7
Zeigerwerte	Futterwert	fast wertloses Futter	1,3
	Wechselfeuchteanzeiger		4
	Giftpflanzen		2
	Überschw.anzeiger		4

Pflanzenartenliste

Gruppe / Pflanzenart	MS	M	W	Vs	St	PA	Ph	Sz	VS	V	G	cf	Rote Liste						
													§	HH	ND	SH	D		
Tracheobionta (Gefäßpflanzen)																			
Alisma plantago-aquatica (Gewöhnlicher Froschlöffel)	7	w		-															
Bidens cernua (Nickender Zweizahn)	7	w		K1															
Carex acuta (Schlank-Segge)	7	z		K1															V
Hydrocharis morsus-ranae (Froschbiß)	7	h		-														V	V
Iris pseudacorus (Gelbe Schwertlilie)	7	w		K1														b	
Juncus effusus (Flutter-Binse)	7	w		K1															
Lychnis flos-cuculi (Kuckucks-Lichtnelke)	7	w		K1															3
Lycopus europaeus (Gewöhnlicher Wolfstrapp)	7	w		K1															
Lysimachia vulgaris (Gewöhnlicher Gilbweiderich)	7	w		K1															
Lythrum salicaria (Blut-Weiderich)	7	w		K1															
Phragmites australis (Schilf)	7	z		K1															
Rumex hydrolapathum (Fluss-Ampfer)	7	w		K1															
Salix cinerea (Grau-Weide)	7	w		S															
													Anzahl Rote Liste Arten			1	3	1	
													Anzahl Arten			13			

MS: Mengensystem; M: Mengenangabe, W: Bewertung der Art (FFH-Monitoring), Vs: Vegetationsschicht, St: Status, PA: Autor Phänologie; Ph: Phänologie, Sz: Soziabilität, VS: Vitalitätssystem; V: Vitalität, G: Geschlecht, cf: unsichere Bestimmung, §: Schutz nach BNatSchG, HH: Rote Liste Hamburg, Nds: Rote Liste Niedersachsen, SH: Rote Liste Schleswig-Holstein, D: Rote Liste Deutschland