

Erhebungsbogen

B

Projekt	Biotopkartierung Hamburg	Interne Nr.	51408
		DK5 DK5-GK	7420 7422
Handlungsbedarf	Nein	DK5 - Name	Warwisch
Bearbeitung	MIL	Biotop-Nr. alt	282 87
Räumliche Abbildung	Linie	Kartierung	04.09.1999
Anzahl Abschnitte	1	Fläche / Länge [m²/m]	447,852
		Breite (lineare Abb.) [m]	2,5

Gesetzlicher Schutz kein gesetzl. Schutz **kein gesetzlich geschütztes Biotop** **Schutz nur teilweise** **Nein**

Gesamtbewertung	6	Wertvoll
– Alter	5	Biotop mittleren Alters, 20 bis 50 Jahre
– Belastungsgrad	6	Flächenhaft geringe oder örtlich stärkere oder Vorbelastung mit deutlichem Einfluß
– Ökolog. Funktion	6	Hohe Bedeutung in einem Biotopkomplex, für den lokalen Biotopverbund oder als Puffer
– Seltenheit	7	Seltener Biotoptyp, mit seltenen oder bedrohten Pflges., gesättigtes Artenspektrum, einige RL-Arten

Bestandsbeschreibung

Ca. 2,5m breiter Entwässerungsgraben, der durch das Grünlandbiotop 7422/86 verläuft. Der Graben ist auf der gesamten Länge mehr oder weniger dicht mit Sumpf-Calla bewachsen; dazwischen findet sich eine dichte Schwimmblattvegetation aus Froschbiß und Kleiner Wasserlinse. Die angrenzenden Uferstreifen sind bis zu 1m breit, es finden sich v.a. Schlanke Segge, Flatter-Binse und Fluß-Ampfer, eingestreut finden sich Arten wie beispielsweise Scheinzyper-Segge, Wolfstrapp und Zweizahn. Stellenweise treten Ufergehölze in Form von Erlen auf.

Vorkommen an Biotoptypen

1	TF	Typ	HF	F.Anteil
2	BTYP	Biotoptyp		- gesetzl. Grundl.
3	Zusatz	Zusatz zum Biotoptypen		
4	LRT	Lebensraumtyp		
1	1		Ja	100 %
2	FGM	Graben mittlerer Nährstoffgehalte mit Stillgewässercharakter (2000)		
3	gc	Calla-Typ (gc)		

Räumliche Lage

Lagebeschreibung	Zwischen Südlichem Kirchwerder Sammelgraben und Süderquerweg		
Nachbarnutzung/en	Grünland		
Rechtswert (X)	575633	Hochwert (Y)	5921070
Bezirk	Bergedorf	Naturraum	Vier- und Marschlande (673.10)
Stadtteil (OT-Nr.)	Kirchwerder (607)	Gemarkung	Kirchwerder (607)
Digitaler Grünplan	<input type="checkbox"/> Hafengesamtgebiet	<input type="checkbox"/> Ramsargebiet	<input type="checkbox"/> EG-Vogelschutzgeb.
Ausgleichsflächen	<input type="checkbox"/> Biosphärenreservat	<input type="checkbox"/> Nationalpark	<input type="checkbox"/>
NSG / ND / LSG	NSG Kirchwerder Wiesen [HH-605 / Anteil: 100%]		
FFH-GEBIET	Kirchwerder Wiesen [DE 2526-304 / Anteil: 100%]		
Wasserschutzgebiet			

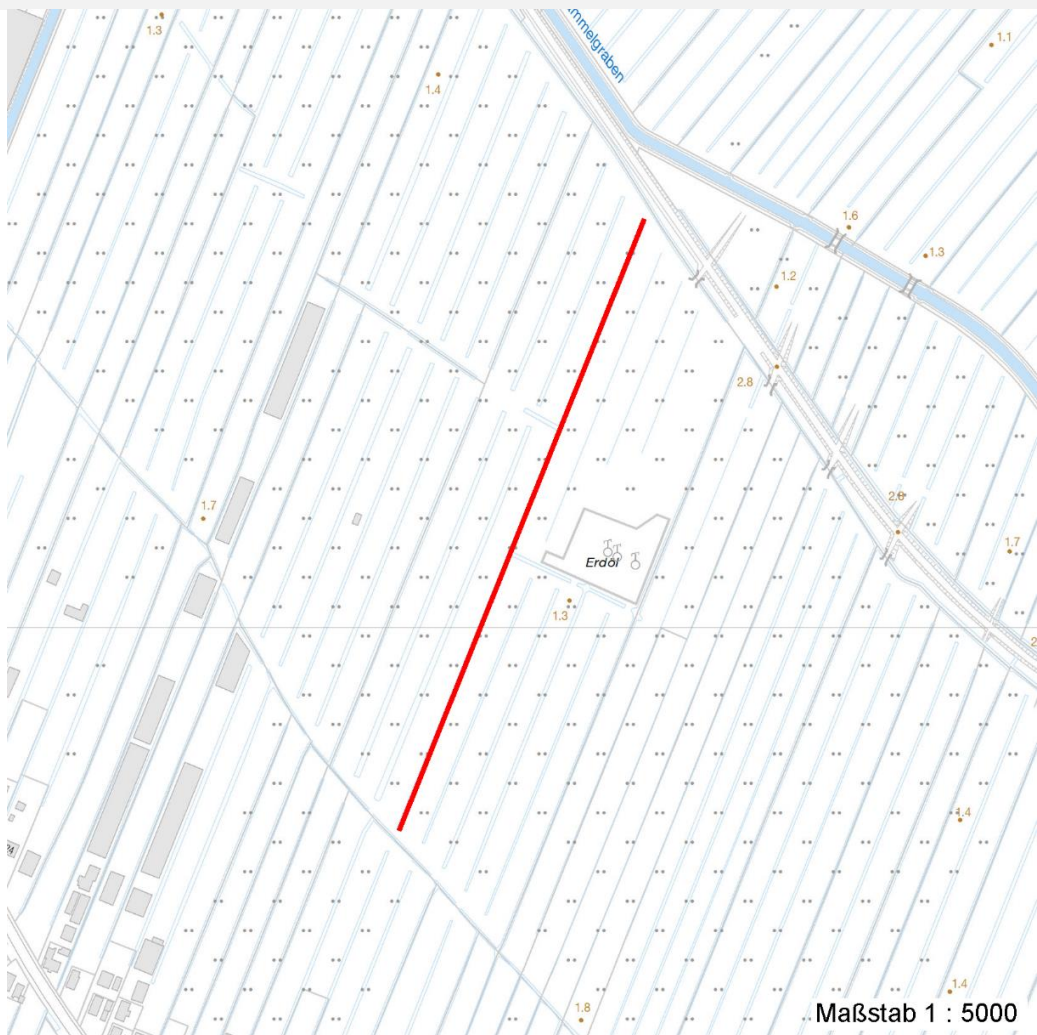
Erhebungsbogen

B

Projekt	Biotopkartierung Hamburg	Interne Nr.	51408
		DK5 DK5-GK	7420 7422
Handlungsbedarf	Nein	DK5 - Name	Warwisch
Bearbeitung	MIL	Biotop-Nr. alt	282 87
Räumliche Abbildung	Linie	Kartierung	04.09.1999
Anzahl Abschnitte	1	Fläche / Länge [m²/m]	447,852
		Breite (lineare Abb.) [m]	2,5

Räumliche Lage

Karte



Weitere Erhebungsbögen

Interne Nr.	Interne Nr. Zuordnung	DK5	Biotop-Nr.	Kartierung	Zuordnung	DK5 (GK)	Biotop-Nr. (alt)
51408	51159	7420	41	08.10.2005	N	7422	86

Zuordnung: N = nachfolgende Kartierung, K = weitere Kartierungen (zeitlich vorher oder nachher)

Foto

Interne Nr.	Index	Dateiname	Aufnahmerichtung
46625	0	7420_282_040999_1.JPG	NE

Weitere Angaben

Merkmal	Wert
Auswertung	
Gefährdung / Einflüsse	Verlandung
Wertgesichtspunkte	Vorkommen seltener Arten

Erhebungsbogen

B

Projekt	Biotopkartierung Hamburg	Interne Nr.	51408
		DK5 DK5-GK	7420 7422
Handlungsbedarf	Nein	DK5 - Name	Warwisch
Bearbeitung	MIL	Biotop-Nr. alt	282 87
Räumliche Abbildung	Linie	Kartierung	04.09.1999
Anzahl Abschnitte	1	Fläche / Länge [m²/m]	447,852
		Breite (lineare Abb.) [m]	2,5

Weitere Angaben

Merkmal	Wert
Bedeutung für Tiergruppe Maßnahmen	Wichtiger Teilbereich eines grösseren Landschaftskomplexes Libellen (Abschnittsweise Grabenräumung)

Foto

Fotodatei	7420_282_040999_1.JPG	Fotodatei
Bildbeschreibung	Calla-Graben	Bildbeschreibung
Aufnahmerichtung	NE	Aufnahmerichtung



Teilflächenbeschreibung

Teilflächentyp		Teilflächen-Nr.	1
Biotoptyp	Graben mittlerer Nährstoffgehalte mit Stillgewässercharakter (2000)	Biotoptyp	FGM
- Zusatz	Calla-Typ (gc)	- gesetzl. Grundl.	
FFH-LRT		FFH-LRT	
Beschreibung		Entw.potential LRT	
		Hauptfläche	Ja
		Flächenanteil	100 %
		FFH-Unters.Fläche	Nein
		Saatgutfläche	Nein

Weitere Angaben

Merkmal	Wert
Boden	
Feuchte	11 - flaches Gewässer
Stickstoffgehalt	5 - mäßig stickstoffarm
Gewässer	
Böschungshöhe	0.40 m
Gewässertiefe	0.15 m
Länge	450.00 m
Breite	2.50 m
Wasserführung	e - episodisch austrocknend
Strömung	k - keine Strömung
Trübung	m - mittlere Trübung
Standort, Relief	
Böschungsneigung	flach - 1:2 bis 1:3
Belichtung	6 - halbsonnig bis halbschattig
Veg. - Deckg./Ant.	
Gesamt	100 %

Erhebungsbogen

B

Projekt	Biotopkartierung Hamburg	Interne Nr.	51408
		DK5 DK5-GK	7420 7422
Handlungsbedarf	Nein	DK5 - Name	Warwisch
Bearbeitung	MIL	Biotop-Nr. alt	282 87
Räumliche Abbildung	Linie	Kartierung	04.09.1999
Anzahl Abschnitte	1	Fläche / Länge [m²/m]	447,852
		Breite (lineare Abb.) [m]	2,5

Zeigerwerte der Pflanzenartenliste (Auswertung)

Standort	Belichtung	halbsonnig bis halbschattig	6,4
Boden	Feuchte	sehr naß	9,1
	Stickstoff (N)	mäßig stickstoffarm	4,6
	Reaktion	schwach sauer	6
Vegetation	Mahdverträglichkeit	schnittempfindlich bis mäßig schnittverträglich	4,3
Zeigerwerte	Futterwert	fast wertloses Futter	1,2
	Wechselfeuchteanzeiger		2
	Giftpflanzen		1
	Überschw.anzeiger		6

Pflanzenartenliste

Gruppe / Pflanzenart	MS	M	W	Vs	St	PA	Ph	Sz	VS	V	G	cf	Rote Liste					
													§	HH	ND	SH	D	
Tracheobionta (Gefäßpflanzen)																		
Alnus glutinosa (Schwarz-Erle)	7	w		B1														
Bidens cernua (Nickender Zweizahn)	7	w		K1														
Calla palustris (Sumpf-Calla)	7	d		-									b	V	3	3	V	
Carex acuta (Schlank-Segge)	7	z		K1													V	
Carex pseudocyperus (Scheinzyper-Segge)	7	w		K1														
Equisetum palustre (Sumpf-Schachtelhalm)	7	w		K1														
Hydrocharis morsus-ranae (Froschbiß)	7	z		-										V			V	V
Juncus effusus (Flutter-Binse)	7	z		K1														
Lemna minor (Kleine Wasserlinse)	7	z		-														
Lotus pedunculatus (Sumpf-Hornklee)	7	w		K1														V
Lycopus europaeus (Gewöhnlicher Wolfstrapp)	7	w		K1														
Lythrum salicaria (Blut-Weiderich)	7	w		K1														
Phalaris arundinacea (Rohr-Glanzgras)	7	w		K1														
Rumex hydrolapathum (Fluss-Ampfer)	7	z		K1														
Anzahl Rote Liste Arten														2	1	4	2	
Anzahl Arten														14				

MS: Mengensystem; M: Mengenangabe, W: Bewertung der Art (FFH-Monitoring), Vs: Vegetationsschicht, St: Status, PA: Autor Phänologie; Ph: Phänologie, Sz: Soziabilität, VS: Vitalitätssystem; V: Vitalität, G: Geschlecht, cf: unsichere Bestimmung, §: Schutz nach BNatSchG, HH: Rote Liste Hamburg, Nds: Rote Liste Niedersachsen, SH: Rote Liste Schleswig-Holstein, D: Rote Liste Deutschland