

Erhebungsbogen

B

Projekt	Biotopkartierung Hamburg	Interne Nr.	51334
		DK5 DK5-GK	7420 7422
Handlungsbedarf	Nein	DK5 - Name	Warwisch
Bearbeitung	MIL Kopie Nein	Biotop-Nr. alt	27 66
Räumliche Abbildung	Fläche	Kartierung	12.09.1997
Anzahl Abschnitte	1	Fläche / Länge [m²/m]	5537,1031
		Breite (lineare Abb.) [m]	

Gesetzlicher Schutz **_ kein gesetzl. Schutz kein gesetzlich geschütztes Biotop** **Schutz nur teilweise** **Nein**

Gesamtbewertung	6 Wertvoll
– Alter	6 Biotop mittleren Alters, 50 bis 100 Jahre
– Belastungsgrad	5 Flächenhaft mittlere oder örtlich starke Belastung
– Ökolog. Funktion	5 Bedeutung in einem Biotopkomplex, für den lokalen Biotopverbund oder als Puffer
– Seltenheit	5 Seltener Biotoptyp, floristisch stark verarmt, ohne seltener Pflges. od. verbr. artenreicher Biotoptyp

Bestandsbeschreibung

Grünlandbrache auf einer wahrscheinlich ehemals beweideten Fläche, die bereits im Jahre 1988 nicht mehr genutzt wurde (als Teilfläche 11.07 geführt). Es hat sich eine ruderale Grasflur ausgeprägt; den Hauptbestand bilden vorwiegend Quecke, Land-Reitgras, Knäuelgras und Wiesen-Lieschgras, durchsetzt mit Brennessel und Zauwinde.

Vorkommen an Biotoptypen

1	TF	Typ	HF	F.Anteil
2	BTYP	Biotoptyp		- gesetzl. Grundl.
3	Zusatz	Zusatz zum Biotoptypen		
4	LRT	Lebensraumtyp		
1	1		Ja	85 %
2	AKM	Halbruderale Gras- und Staudenflur mittlerer Standorte (2000)		
1	2			15 %
2	AKT	Halbruderale Gras- und Staudenflur trockener Standorte (2000)		

Räumliche Lage

Lagebeschreibung	Nördlich vom Süderquerweg, am östlichen Rand der Grundkarte		
Nachbarnutzung/en	Gewächshausanlagen		
Rechtswert (X)	575660	Hochwert (Y)	5920547
Bezirk	Bergedorf	Naturraum	Vier- und Marschlande (673.10)
Stadtteil (OT-Nr.)	Kirchwerder (607)	Gemarkung	Kirchwerder (607)
Digitaler Grünplan	<input type="checkbox"/> Hafengesamtgebiet	<input type="checkbox"/> Ramsargebiet	<input type="checkbox"/> EG-Vogelschutzgeb.
Ausgleichsflächen	<input type="checkbox"/> Biosphärenreservat	<input type="checkbox"/> Nationalpark	<input type="checkbox"/>
NSG / ND / LSG			
FFH-GEBIET			
Wasserschutzgebiet			

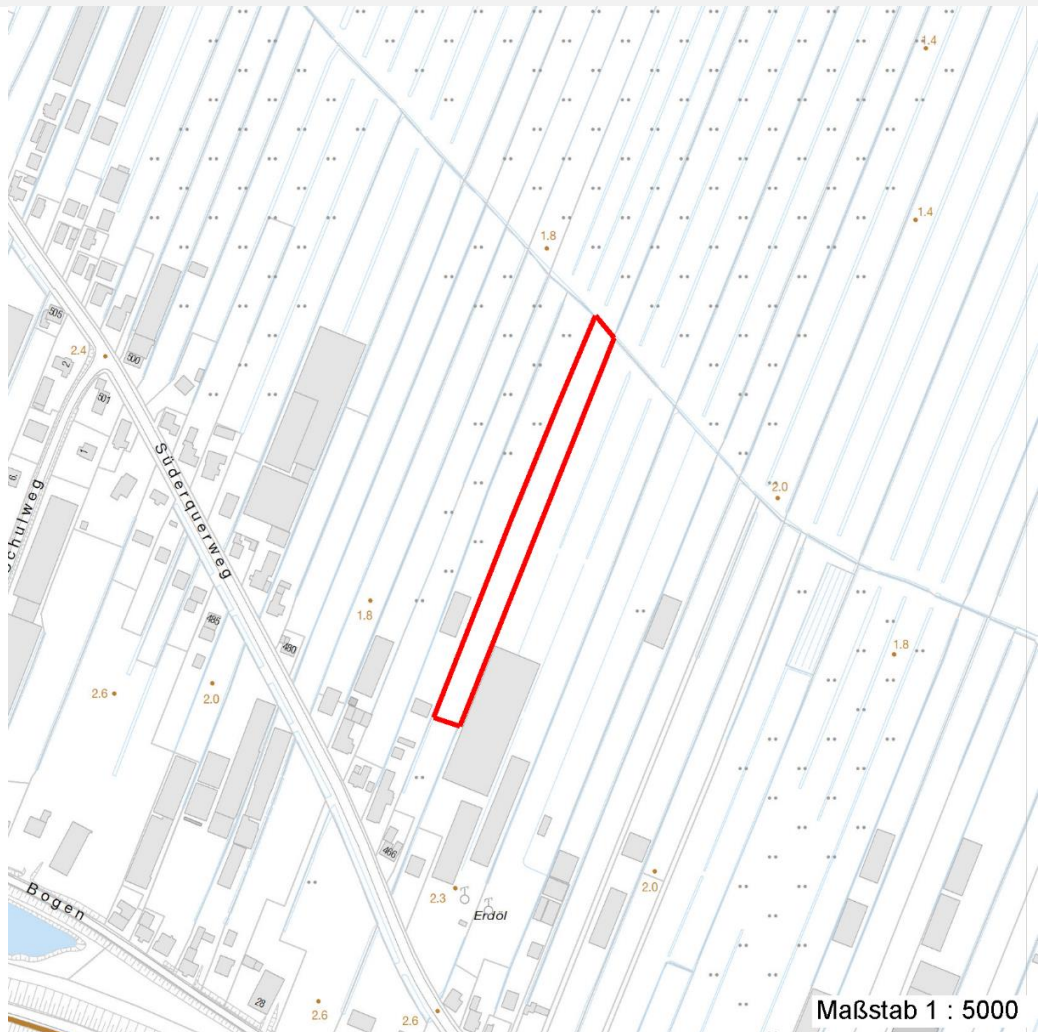
Erhebungsbogen

B

Projekt	Biotopkartierung Hamburg		Interne Nr.	51334	
			DK5 DK5-GK	7420	7422
Handlungsbedarf	Nein		DK5 - Name	Warwisch	
Bearbeitung	MIL	Kopie	Nein	Biotop-Nr. alt	27 66
Räumliche Abbildung	Fläche		Kartierung	12.09.1997	
Anzahl Abschnitte	1		Fläche / Länge [m²/m]	5537,1031	
			Breite (lineare Abb.) [m]		

Räumliche Lage

Karte



Weitere Erhebungsbögen

Interne Nr.	Interne Nr. Zuordnung	DK5	Biotop-Nr.	Kartierung	Zuordnung	DK5 (GK)	Biotop-Nr. (alt)
51334	51328	7420	27	08.10.2005	K	7422	66
51334	51328	7420	27	08.10.2005	N	7422	66
51334	78314	7420	27	07.11.2012	K	7422	66
51334	51452	7420	295	08.10.2005	N	7422	135

Zuordnung: N = nachfolgende Kartierung, K = weitere Kartierungen (zeitlich vorher oder nachher)

Weitere Angaben

Merkmal	Wert
Auswertung	
Gefährdung / Einflüsse	Da die Brache inmitten genutzter Flächen liegt und die letzte Teilfläche dieses Typs darstellt, ist auch hier eine Umnutzung wahrscheinlich. Umbruch

Erhebungsbogen

B

Projekt	Biotopkartierung Hamburg	Interne Nr.	51334
		DK5 DK5-GK	7420 7422
Handlungsbedarf	Nein	DK5 - Name	Warwisch
Bearbeitung	MIL	Biotop-Nr. alt	27 66
Räumliche Abbildung	Fläche	Kartierung	12.09.1997
Anzahl Abschnitte	1	Fläche / Länge [m²/m]	5537,1031
		Breite (lineare Abb.) [m]	

Weitere Angaben

Merkmal	Wert
Wertgesichtspunkte	Nivellierung der Geleandeform Kleiner Rückzugslebensraum inmitten einer großräumig landwirtschaftlich genutzten Umgebung.
Bedeutung für Tiergruppe	Wichtige ökologische Ausgleichsfläche Insekten, allgemein
Maßnahmen	Spinnen Erhalt des Biotops in der gegenwärtigen Ausprägung - 1.4 NATUERLICHE ENTWICKLUNG (SUKZESSION) ZULASSEN Kein Umbruch, sondern Zulassen einer natürlichen Entwicklung der Fläche.
Größe	
Breite	25.00 m

Teilflächenbeschreibung

Teilflächentyp		Teilflächen-Nr.	1
Biotoptyp	Halbruderale Gras- und Staudenflur mittlerer Standorte (2000)	Biotoptyp	AKM
- Zusatz		- gesetzl. Grundl.	
FFH-LRT		FFH-LRT	
Beschreibung		Entw.potential LRT	
		Hauptfläche	Ja
		Flächenanteil	85 %
		FFH-Unters.Fläche	Nein
		Saatgutfläche	Nein

Weitere Angaben

Merkmal	Wert
Boden	
Feuchte	6 - mäßig feucht und wechselfeucht
Stickstoffgehalt	7 - stickstoffreich
Standort, Relief	
Neigung - Gelände	N0 - nicht geneigt (<2 %)
Ausrichtung	FL - flach, keine Exposition
Belichtung	7 - halbsonnig
Luft	keine Besonderheiten
Veg. - Deckg./Ant.	
Gesamt	97 %

Erhebungsbogen

B

Projekt	Biotopkartierung Hamburg		Interne Nr.	51334
			DK5 DK5-GK	7420 7422
Handlungsbedarf	Nein		DK5 - Name	Warwisch
Bearbeitung	MIL	Kopie Nein	Biotop-Nr. alt	27 66
Räumliche Abbildung	Fläche		Kartierung	12.09.1997
Anzahl Abschnitte	1		Fläche / Länge [m²/m]	5537,1031
			Breite (lineare Abb.) [m]	

Zeigerwerte der Pflanzenartenliste (Auswertung)

Standort	Belichtung	halbsonnig	7,1
Boden	Feuchte	mäßig feucht und wechselfeucht	5,9
	Stickstoff (N)	stickstoffreich	7
	Reaktion	neutral	6,8
Vegetation	Mahdverträglichkeit	mäßig bis gut schnittverträglich (erster Schnitt nicht vor Mitte Juni)	5,7
Zeigerwerte	Futterwert	ausreichende Futterqualität	4,9
	Wechselfeuchteanzeiger		3
	Giftpflanzen		1
	Überschw.anzeiger		1

Pflanzenartenliste

Gruppe / Pflanzenart	MS	M	W	Vs	St	PA	Ph	Sz	VS	V	G	cf	§	Rote Liste			
														HH	ND	SH	D
Tracheobionta (Gefäßpflanzen)																	
<i>Anthriscus sylvestris</i> (Wiesen-Kerbel)	7	w		K1													
<i>Arrhenatherum elatius</i> (Glatthafer)	7	w		K1													
<i>Artemisia vulgaris</i> (Gewöhnlicher Beifuß)	7	w		K1													
<i>Calamagrostis epigejos</i> (Land-Reitgras)	7	z		K1													
<i>Calystegia sepium</i> (Zaun-Winde)	7	z		K1													
<i>Carex acuta</i> (Schlank-Segge)	7	w		K1											V		
<i>Cirsium arvense</i> (Acker-Kratzdistel)	7	w		K1													
<i>Dactylis glomerata</i> (Wiesen-Knäuelgras)	7	z		K1													
<i>Elymus repens</i> (Gewöhnliche Quecke)	7	h		K1													
<i>Epilobium angustifolium</i> (Schmalblättriges Weidenröschen)	7	w		K1													
<i>Equisetum palustre</i> (Sumpf-Schachtelhalm)	7	w		K1													
<i>Filipendula ulmaria</i> (Mädesüß)	7	w		K1													
<i>Galium aparine</i> (Kletten-Labkraut)	7	w		K1													
<i>Glechoma hederacea</i> (Gundermann)	7	w		K1													
<i>Holcus lanatus</i> (Wolliges Honiggras)	7	w		K1													
<i>Lathyrus pratensis</i> (Wiesen-Platterbse)	7	w		K1													
<i>Phalaris arundinacea</i> (Rohr-Glanzgras)	7	w		K1													
<i>Phleum pratense</i> (Wiesen-Lieschgras)	7	z		K1													
<i>Urtica dioica</i> (Große Brennnessel)	7	z		K1													
	Anzahl Rote Liste Arten													1			
	Anzahl Arten										19						

MS: Mengensystem; M: Mengenangabe, W: Bewertung der Art (FFH-Monitoring), Vs: Vegetationsschicht, St: Status, PA: Autor Phänologie; Ph: Phänologie, Sz: Soziabilität, VS: Vitalitätssystem; V: Vitalität, G: Geschlecht, cf: unsichere Bestimmung, §: Schutz nach BNatSchG, HH: Rote Liste Hamburg, Nds: Rote Liste Niedersachsen, SH: Rote Liste Schleswig-Holstein, D: Rote Liste Deutschland

Erhebungsbogen

B

Projekt	Biotopkartierung Hamburg	Interne Nr.	51334
		DK5 DK5-GK	7420 7422
Handlungsbedarf	Nein	DK5 - Name	Warwisch
Bearbeitung	MIL	Biotop-Nr. alt	27 66
Räumliche Abbildung	Fläche	Kartierung	12.09.1997
Anzahl Abschnitte	1	Fläche / Länge [m²/m]	5537,1031
		Breite (lineare Abb.) [m]	

Teilflächenbeschreibung

Teilflächentyp		Teilflächen-Nr.	2
Biotoptyp	Halbruderale Gras- und Staudenflur trockener Standorte (2000)	Biotoptyp	AKT
- Zusatz		- gesetzl. Grundl.	
FFH-LRT		FFH-LRT	
Beschreibung		Entw.potential LRT	
		Hauptfläche	
		Flächenanteil	15 %
		FFH-Unters.Fläche	Nein
		Saatgutfläche	Nein