

Erhebungsbogen

B

Projekt	Biotopkartierung Hamburg		Interne Nr.	51328
			DK5 DK5-GK	7420 7422
Handlungsbedarf	Nein		DK5 - Name	Warwisch
Bearbeitung	PRO	Kopie Nein	Biotop-Nr. alt	27 66
Räumliche Abbildung	Fläche		Kartierung	08.10.2005
Anzahl Abschnitte	1		Fläche / Länge [m²/m]	6158,5334
			Breite (lineare Abb.) [m]	

Gesetzlicher Schutz	§ 30 (2) 2.3 Röhrichte	Schutz nur teilweise	Ja
----------------------------	-------------------------------	-----------------------------	-----------

Gesamtbewertung	6	Wertvoll
– Alter	4	Biotop mittleren Alters, 10 bis 20 Jahre
– Belastungsgrad	5	Flächenhaft mittlere oder örtlich starke Belastung
– Ökolog. Funktion	7	Sehr hohe Bedeutung in einem Biotopkomplex, für den lokalen Biotopverbund oder als Puffer
– Seltenheit	7	Seltener Biotoptyp, mit seltenen oder bedrohten Pflges., gesättigtes Artenspektrum, einige RL-Arten

Bestandsbeschreibung

Ruderalvegetation auf einem nicht bewirtschafteten Beet. Genutzt wird es im Süden dennoch, nämlich zum Ablagern landwirtschaftlicher pflanzlicher Abfälle. Vor einiger Zeit wurden Erdarbeiten durchgeführt, wodurch ein unruhiges Relief entstand. Eine Wegspur führt das Beet entlang (rud. Grasflur), ein kleines lockeres Schilfröhricht ist vorhanden (welches geschützt ist), und lokal sind Bäume und Sträucher vorhanden, so eine große Esche, Erlengebüsch und eine Silberweide, die vor langer Zeit einmal Kopfweide war. Das Gebüsch ist teilweise von einem Lianenschleier aus Hopfen und Zaunwinde überzogen.

Innerhalb der intensiv genutzten Umgebung ein strukturreicher Rückzugsraum für diverse Organismen. Mit der Wald-Engelwurz kommt eine bedrohte Art vor.

Vorkommen an Biotoptypen

1	TF	Typ	HF	F.Anteil
2	BTYP	Biotoptyp		- gesetzl. Grundl.
3	Zusatz	Zusatz zum Biotoptypen		
4	LRT	Lebensraumtyp		
1	1		Ja	75 %
2	APF	Ruderalflur feuchter Standorte (2000)		
3	v	Verbuschung, spontanes Gehölzaufkommen (v)		
1	2			15 %
2	AK	Halbruderale Gras- und Staudenflur (2000)		
1	3			5 %
2	WPW	Weiden-Pionier- oder Vorwald (2000)		
1	4			4 %
2	HEE	Einzelbaum (2000)		
3	wk	Kopfbäume, Knickharfen, alte Stubben (wk)		
1	5			1 %
2	NRS	Schilf-Röhricht (2000)		
3	n	niederwüchsig, lückig (n)		
4	kein	kein Lebensraumtyp nach FFH-Richtlinie		
	LRT			

Räumliche Lage

Lagebeschreibung	zw Südl Kirchw Sammelgr u Süderquerweg		
Nachbarnutzung/en	Gemüsebau mit Grünlandnutzung, Glashäusern und Wohnbebauung, Nadelholzplantage, Wattern/Grünland		
Rechtswert (X)	575651	Hochwert (Y)	5920527
Bezirk	Bergedorf	Naturraum	Vier- und Marschlande (673.10)
Stadtteil (OT-Nr.)	Kirchwerder (607)	Gemarkung	Kirchwerder (607)

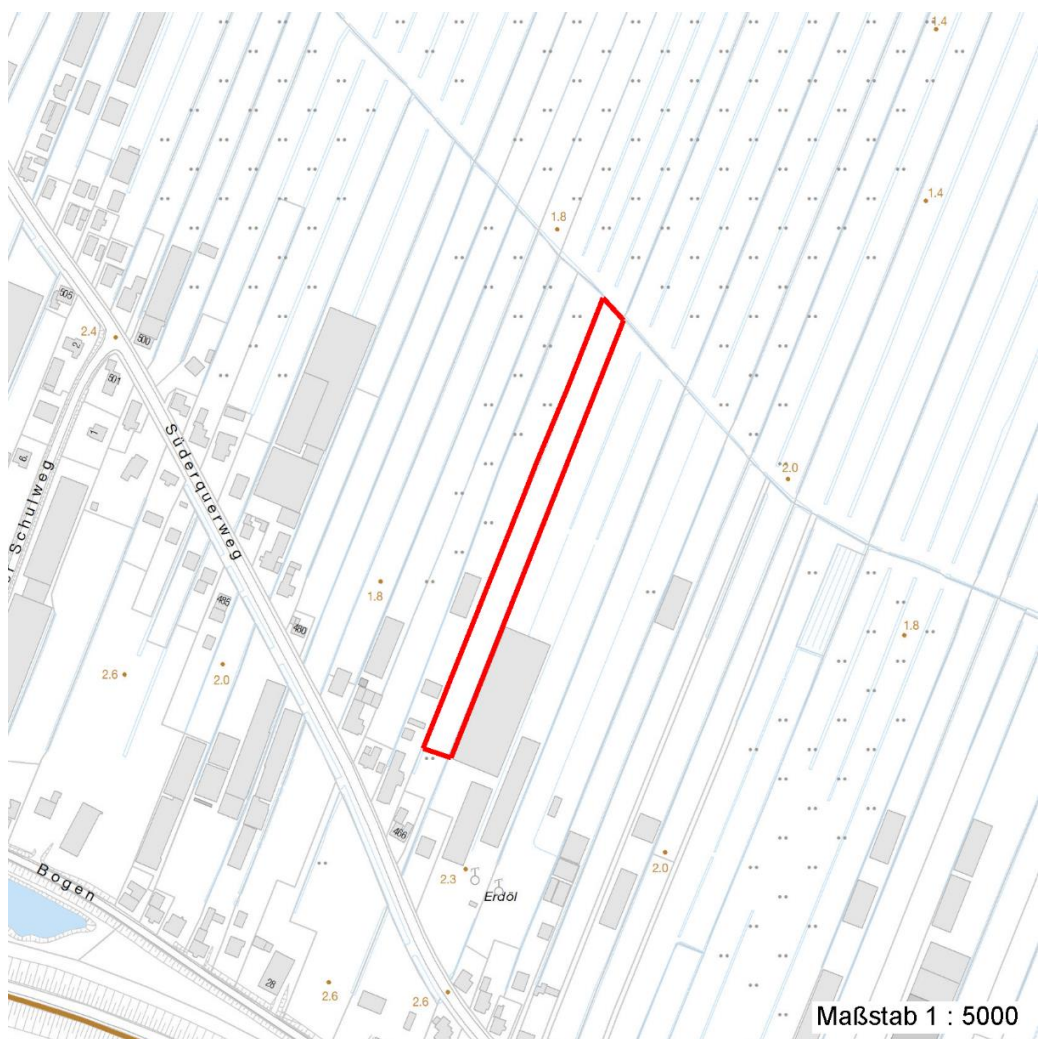
Erhebungsbogen

B

Projekt	Biotopkartierung Hamburg	Interne Nr.	51328	
		DK5 DK5-GK	7420	7422
Handlungsbedarf	Nein	DK5 - Name	Warwisch	
Bearbeitung	PRO	Biotop-Nr. alt	27	66
Räumliche Abbildung	Fläche	Kartierung	08.10.2005	
Anzahl Abschnitte	1	Fläche / Länge [m²/m]	6158,5334	
		Breite (lineare Abb.) [m]		

Räumliche Lage

Digitaler Grünplan	Hafengesamtgebiet	Ramsargebiet	EG-Vogelschutzgeb.
Ausgleichsflächen NSG / ND / LSG	Biosphärenreservat	Nationalpark	
FFH-GEBIET			
Wasserschutzgebiet			
Karte			



Weitere Erhebungsbögen

Interne Nr.	Interne Nr. Zuordnung	DK5	Biotop-Nr.	Kartierung	Zuordnung	DK5 (GK)	Biotop-Nr. (alt)
51328	51334	7420	27	12.09.1997	K	7422	66
51328	78314	7420	27	07.11.2012	K	7422	66
51328	51334	7420	27	12.09.1997	>	7422	66

Zuordnung: N = nachfolgende Kartierung, K = weitere Kartierungen (zeitlich vorher oder nachher)

Erhebungsbogen

B

Projekt	Biotopkartierung Hamburg		Interne Nr.	51328
			DK5 DK5-GK	7420 7422
Handlungsbedarf	Nein		DK5 - Name	Warwisch
Bearbeitung	PRO	Kopie Nein	Biotop-Nr. alt	27 66
Räumliche Abbildung	Fläche		Kartierung	08.10.2005
Anzahl Abschnitte	1		Fläche / Länge [m²/m]	6158,5334
			Breite (lineare Abb.) [m]	

Foto

Interne Nr.	Index	Dateiname	Aufnahmerichtung
11347	0	7420_27_081005_1.JPG	

Weitere Angaben

Merkmal	Wert
Auswertung	
Gefährdung / Einflüsse	Mögliche stärkere Nutzung als Deponiefläche oder Rodung und Wiedernutzung
Wertgesichtspunkte	Alter, gut entwickelter Biotop Wertvoller Altbaumbestand Artenreich Strukturvielfalt Vorkommen seltener Pflanzen Naturnahes Element in beeinträchtigter Umgebung Entwicklungspotenzial Charakteristisches Relief Bestandteil der historischen Kulturlandschaft
zoologisch bedeutsame Strukturen	Dichte spontane Gebüsche Komposthaufen
Bedeutung für Tiergruppe	Blütenbesuchende Insekten Mollusken Großsäuger Kleinsäuger Amphibien Vögel Tagfalter Spinnen Libellen Wirbellose, sonstige Holzbewohnende Insekten Heuschrecken
Maßnahmen	Sukzession ungestört ablaufen lassen - 1.1 keine Angaben - 0

Erhebungsbogen

B

Projekt	Biotopkartierung Hamburg	Interne Nr.	51328
		DK5 DK5-GK	7420 7422
Handlungsbedarf	Nein	DK5 - Name	Warwisch
Bearbeitung	PRO	Biotop-Nr. alt	27 66
Räumliche Abbildung	Fläche	Kartierung	08.10.2005
Anzahl Abschnitte	1	Fläche / Länge [m²/m]	6158,5334
		Breite (lineare Abb.) [m]	

Foto

Fotodatei 7420_27_081005_1.JPG
Bildbeschreibung Von Süden: Biotop ist mittig. Mitte re: Graben 135, re: Nadelholzpfzlg 10127

Fotodatei
Bildbeschreibung

Aufnahmerichtung

Aufnahmerichtung



Teilflächenbeschreibung

Teilflächentyp		Teilflächen-Nr.	1
Biotoptyp	Ruderalflur feuchter Standorte (2000)	Biotoptyp	APF
- Zusatz	Verbuschung, spontanes Gehölzaufkommen (v)	- gesetzl. Grundl.	
FFH-LRT		FFH-LRT	
Beschreibung		Entw.potential LRT	
		Hauptfläche	Ja
		Flächenanteil	75 %
		FFH-Unters.Fläche	Nein
		Saatgutfläche	Nein

Weitere Angaben

Merkmal	Wert
Boden	
Feuchte	8 - naß
Standort, Relief	
Zusätze - Btyp	hm - mosaikartiger Wechsel, hoch- und niederwüchsig

Erhebungsbogen

B

Projekt	Biotopkartierung Hamburg		Interne Nr.	51328
			DK5 DK5-GK	7420 7422
Handlungsbedarf	Nein		DK5 - Name	Warwisch
Bearbeitung	PRO	Kopie Nein	Biotop-Nr. alt	27 66
Räumliche Abbildung	Fläche		Kartierung	08.10.2005
Anzahl Abschnitte	1		Fläche / Länge [m²/m]	6158,5334
			Breite (lineare Abb.) [m]	

Zeigerwerte der Pflanzenartenliste (Auswertung)

Standort	Belichtung	halbsonnig	7
Boden	Feuchte	naß	8
	Stickstoff (N)	stickstoffreich	6,6
	Reaktion	schwach sauer	6
Vegetation	Mahdverträglichkeit	schnittempfindlich bis mäßig schnittverträglich	3,6
Zeigerwerte	Futterwert	sehr geringwertiges Futter	2,5
	Wechselfeuchteanzeiger		4
	Giftpflanzen		1
	Überschw.anzeiger		6

Pflanzenartenliste

Gruppe / Pflanzenart	MS	M	W	Vs	St	PA	Ph	Sz	VS	V	G	cf	§	Rote Liste			
														HH	ND	SH	D
Tracheobionta (Gefäßpflanzen)																	
Alliaria petiolata (Knoblauchsrauke)	7	X		-													
Alnus glutinosa (Schwarz-Erle)	7	I		S													
Angelica sylvestris (Wald-Engelwurz)	7	w		-										V			
Anthriscus sylvestris (Wiesen-Kerbel)	7	X		-													
Arrhenatherum elatius (Glatthafer)	7	X		-													
Artemisia vulgaris (Gewöhnlicher Beifuß)	7	X		-													
Calamagrostis epigejos (Land-Reitgras)	7	I		-													
Calystegia sepium (Zaun-Winde)	7	X		-													
Cirsium arvense (Acker-Kratzdistel)	7	h		-													
Dactylis glomerata (Wiesen-Knäuelgras)	7	X		-													
Epilobium hirsutum (Zottiges Weidenröschen)	7	w		-													
Fallopia japonica (Japanischer Staudenknöterich)	7	I		-													
Filipendula ulmaria (Mädesüß)	7	X		-													
Fraxinus excelsior (Gewöhnliche Esche)	7	w		B1													
Galeopsis tetrahit (Gewöhnlicher Hohlzahn)	7	X		-													
Heraclium sphondylium (Wiesen-Bärenklau)	7	X		-													
Humulus lupulus (Hopfen)	7	X		-													
Persicaria hydropiper (Wasserpfeffer)	7	w		-													
Phalaris arundinacea (Rohr-Glanzgras)	7	X		-													
Phragmites australis (Schilf)	7	I		-													
Plantago lanceolata (Spitz-Wegerich)	7	X		-													
Poa annua (Einjähriges Rispengras)	7	X		-													
Potentilla anserina (Gänse-Fingerkraut)	7	X		-													
Ranunculus acris (Scharfer Hahnenfuß)	7	X		-													
Rubus caesius (Kratzbeere)	7	X		-													
Rubus spec. (Brombeeren unbestimmt)	7	X		-													
Salix alba (Silber-Weide)	7	w		B1													
Salix cinerea (Grau-Weide)	7	I		-													
Salix spec. (Weide)	7	X		K1													
Sambucus nigra (Schwarzer Holunder)	7	X		-													
Scrophularia nodosa (Knotige Braunwurz)	7	X		-													
Sonchus asper (Rauhe Gänsedistel)	7	X		-													
Symphytum officinale officinale (Echter Beinwell)	7	w		-													
Urtica dioica (Große Brennessel)	7	X		-													
Vicia sepium (Zaun-Wicke)	7	w		-													

Erhebungsbogen

B

Projekt	Biotopkartierung Hamburg	Interne Nr.	51328
		DK5 DK5-GK	7420 7422
Handlungsbedarf	Nein	DK5 - Name	Warwisch
Bearbeitung	PRO	Biotop-Nr. alt	27 66
Räumliche Abbildung	Fläche	Kartierung	08.10.2005
Anzahl Abschnitte	1	Fläche / Länge [m²/m]	6158,5334
		Breite (lineare Abb.) [m]	

Pflanzenartenliste

Gruppe / Pflanzenart	MS	M	W	Vs	St	PA	Ph	Sz	VS	V	G	cf	§	Rote Liste			
														HH	ND	SH	D
Anzahl Rote Liste Arten														1			
Anzahl Arten														35			

MS: Mengensystem; M: Mengenangabe, W: Bewertung der Art (FFH-Monitoring), Vs: Vegetationsschicht, St: Status, PA: Autor Phänologie; Ph: Phänologie, Sz: Soziabilität, VS: Vitalitätssystem; V: Vitalität, G: Geschlecht, cf: unsichere Bestimmung, §: Schutz nach BNatSchG, HH: Rote Liste Hamburg, Nds: Rote Liste Niedersachsen, SH: Rote Liste Schleswig-Holstein, D: Rote Liste Deutschland

Teilflächenbeschreibung

Teilflächentyp		Teilflächen-Nr.	2
Biotoptyp	Halbruderale Gras- und Staudenflur (2000)	Biotoptyp	AK
- Zusatz		- gesetzl. Grundl.	
FFH-LRT		FFH-LRT	
Beschreibung		Entw.potential LRT	
		Hauptfläche	
		Flächenanteil	15 %
		FFH-Unters.Fläche	Nein
		Saatgutfläche	Nein

Teilflächenbeschreibung

Teilflächentyp		Teilflächen-Nr.	3
Biotoptyp	Weiden-Pionier- oder Vorwald (2000)	Biotoptyp	WPW
- Zusatz		- gesetzl. Grundl.	
FFH-LRT		FFH-LRT	
Beschreibung		Entw.potential LRT	
		Hauptfläche	
		Flächenanteil	5 %
		FFH-Unters.Fläche	Nein
		Saatgutfläche	Nein

Erhebungsbogen

B

Projekt	Biotopkartierung Hamburg	Interne Nr.	51328
		DK5 DK5-GK	7420 7422
Handlungsbedarf	Nein	DK5 - Name	Warwisch
Bearbeitung	PRO	Biotop-Nr. alt	27 66
Räumliche Abbildung	Fläche	Kartierung	08.10.2005
Anzahl Abschnitte	1	Fläche / Länge [m²/m]	6158,5334
		Breite (lineare Abb.) [m]	

Teilflächenbeschreibung

Teilflächentyp		Teilflächen-Nr.	4
Biotoptyp	Einzelbaum (2000)	Biotoptyp	HEE
- Zusatz	Kopfbäume, Knickharfen, alte Stubben (wk)	- gesetzl. Grundl.	
FFH-LRT		FFH-LRT	
Beschreibung		Entw.potential LRT	
		Hauptfläche	
		Flächenanteil	4 %
		FFH-Unters.Fläche	Nein
		Saatgutfläche	Nein

Teilflächenbeschreibung

Teilflächentyp		Teilflächen-Nr.	5
Biotoptyp	Schilf-Röhricht (2000)	Biotoptyp	NRS
- Zusatz	niederwüchsig, lückig (n)	- gesetzl. Grundl.	
FFH-LRT	kein Lebensraumtyp nach FFH-Richtlinie	FFH-LRT	kein LRT
Beschreibung		Entw.potential LRT	
		Hauptfläche	
		Flächenanteil	1 %
		FFH-Unters.Fläche	Nein
		Saatgutfläche	Nein