

# Erhebungsbogen

**B**

<b>Projekt</b>	Biotopkartierung Hamburg		<b>Interne Nr.</b>	51391
			<b>DK5   DK5-GK</b>	<b>7420</b> 7422
<b>Handlungsbedarf</b>	Nein		<b>DK5 - Name</b>	Warwisch
<b>Bearbeitung</b>	MIL	<b>Kopie</b> Nein	<b>Biotop-Nr.   alt</b>	<b>277</b> 71
<b>Räumliche Abbildung</b>	Linie		<b>Kartierung</b>	17.07.1997
<b>Anzahl Abschnitte</b>	12		<b>Fläche / Länge [m<sup>2</sup>/m]</b>	4525,129
			<b>Breite (lineare Abb.) [m]</b>	1,5

<b>Gesetzlicher Schutz</b>	<b>_ kein gesetzl. Schutz kein gesetzlich geschütztes Biotop</b>	<b>Schutz nur teilweise</b>	<b>Nein</b>
----------------------------	--	-----------------------------	-------------

<b>Gesamtbewertung</b>	5	Noch wertvoll, gut entwicklungsfähig
– <b>Alter</b>	5	Biotop mittleren Alters, 20 bis 50 Jahre
– <b>Belastungsgrad</b>	4	Flächenhaft deutliche Belastung ohne nachh. Schäden
– <b>Ökolog. Funktion</b>	4	Isolierter Lebensraum, keine oder nur geringe Bedeutung für Nachbarflächen
– <b>Seltenheit</b>	5	Seltener Biotoptyp, floristisch stark verarmt, ohne seltener Pflges. od. verbr. artenreicher Biotoptyp

## Bestandsbeschreibung

Zwölf parallel verlaufende, in Arteninventar und Ausprägung nahezu identische Gräben (71.01-71-12), die teilweise inmitten von Ackerland verlaufen, zum überwiegenden Teil jedoch in der Grünlandbrache 7422/70 liegen. Das Wasser der Gräben ist sehr trübe, Unterwasservegetation ist nicht vorhanden. Die Schwimmblattvegetation ist nur spärlich vorhanden und besteht dann aus Wasserlinsen. Der Röhrichtstreifen der Gräben ist relativ artenreich und setzt sich vorwiegend aus Schlank-Segge, Flatter-Binse und Gemeinem Schwaden zusammen, weiterhin finden sich u.a. Blutweiderich, Schwertlilie, Fluß-Ampfer, Gilbweiderich und Froschlöffel. Allerdings sind die Uferstreifen durch die umgebende Nutzung stark eingeeengt und stellenweise überformt. Zerstreut finden sich Ufergehölze, v.a. Erlen und vereinzelt Weiden.

## Vorkommen an Biotoptypen

1	TF	Typ	HF	F.Anteil
2	BTYP	Biotoptyp	- gesetzl. Grundl.	
3	Zusatz	Zusatz zum Biotoptypen		
4	LRT	Lebensraumtyp		
1	1		Ja	100 %
2	FGR	Nährstoffreicher Graben mit Stillgewässercharakter (2000)		
3	se	eutroph, nährstoffbelastet (se)		

## Räumliche Lage

<b>Lagebeschreibung</b>	Zwischen Süderquerweg und Südlichem Kirchwerder Sammelgraben			
<b>Nachbarnutzung/en</b>	Grünlandbrache, Acker			
<b>Rechtswert (X)</b>	575150	<b>Hochwert (Y)</b>	5921616	
<b>Bezirk</b>	Bergedorf	<b>Naturraum</b>	Vier- und Marschlande (673.10)	
<b>Stadtteil (OT-Nr.)</b>	Kirchwerder (607)	<b>Gemarkung</b>	Kirchwerder (607)	
<b>Digitaler Grünplan</b>	<input type="checkbox"/> <b>Hafengesamtgebiet</b>	<input type="checkbox"/> <b>Ramsargebiet</b>	<input type="checkbox"/> <b>EG-Vogelschutzgeb.</b>	<input type="checkbox"/>
<b>Ausgleichsflächen</b>	<input checked="" type="checkbox"/> <b>Biosphärenreservat</b>	<input type="checkbox"/> <b>Nationalpark</b>	<input type="checkbox"/>	
<b>NSG / ND / LSG</b>				
<b>FFH-GEBIET</b>				
<b>Wasserschutzgebiet</b>				

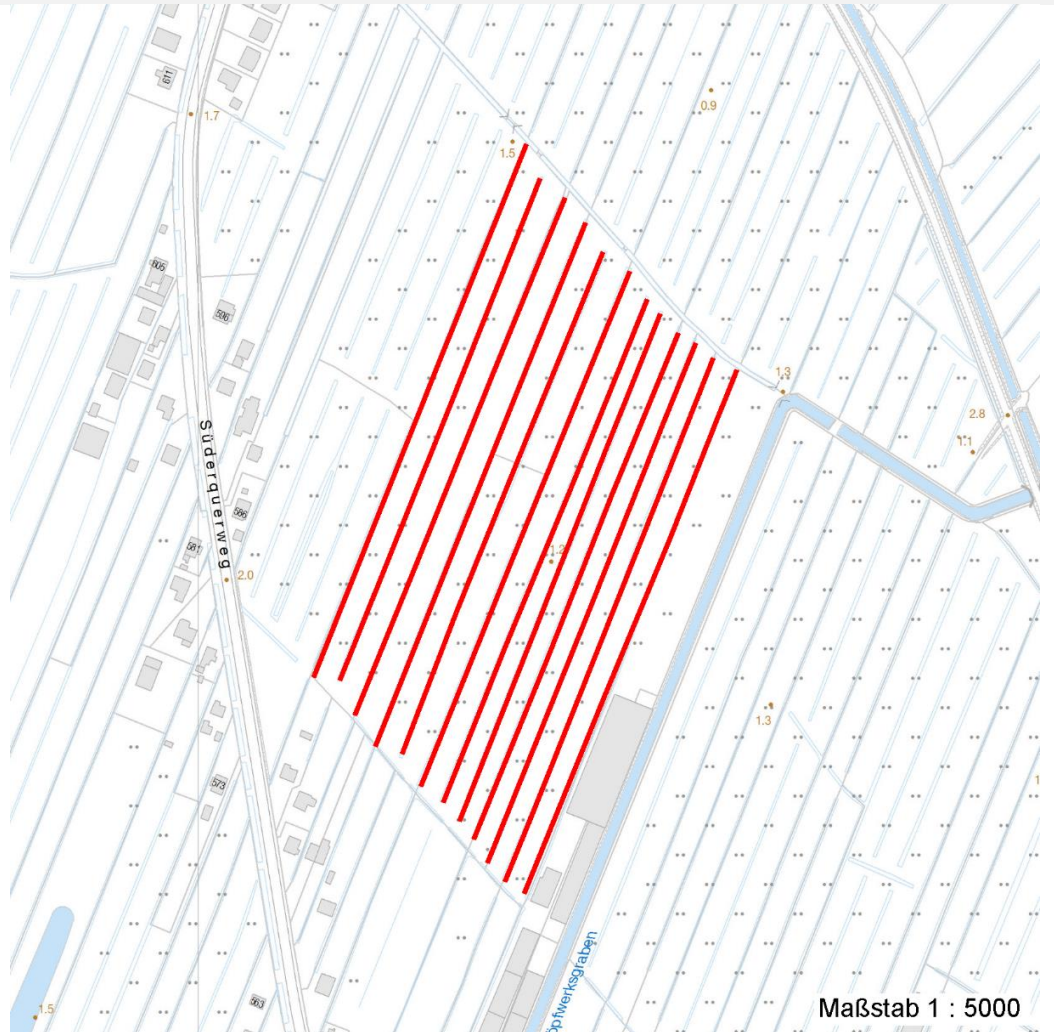
# Erhebungsbogen

**B**

<b>Projekt</b>	Biotopkartierung Hamburg	<b>Interne Nr.</b>	51391
		<b>DK5   DK5-GK</b>	<b>7420</b> 7422
		<b>DK5 - Name</b>	Warwisch
<b>Handlungsbedarf</b>	Nein	<b>Biotop-Nr.   alt</b>	<b>277</b> 71
<b>Bearbeitung</b>	MIL	<b>Kartierung</b>	17.07.1997
<b>Räumliche Abbildung</b>	Linie	<b>Fläche / Länge [m<sup>2</sup>/m]</b>	4525,129
<b>Anzahl Abschnitte</b>	12	<b>Breite (lineare Abb.) [m]</b>	1,5

## Räumliche Lage

Karte



## Weitere Erhebungsbögen

Interne Nr.	Interne Nr. Zuordnung	DK5	Biotop-Nr.	Kartierung	Zuordnung	DK5 (GK)	Biotop-Nr. (alt)
51391	51255	7420	68	06.10.2005	N	7422	126
51391	51238	7420	70	09.11.2005	N	7422	128
51391	51181	7420	71	09.11.2005	N	7422	129
51391	51416	7420	293	09.11.2005	N	7422	130
51391	51424	7420	383	09.11.2005	N	7422	10114

Zuordnung: N = nachfolgende Kartierung, K = weitere Kartierungen (zeitlich vorher oder nachher)

## Foto

Interne Nr.	Index	Dateiname	Aufnahmerichtung
16235	0	7420_277_170797_1.JPG	S

# Erhebungsbogen

**B**

<b>Projekt</b>	Biotopkartierung Hamburg	<b>Interne Nr.</b>	51391
		<b>DK5   DK5-GK</b>	<b>7420</b> 7422
<b>Handlungsbedarf</b>	Nein	<b>DK5 - Name</b>	Warwisch
<b>Bearbeitung</b>	MIL	<b>Biotop-Nr.   alt</b>	<b>277</b> 71
<b>Räumliche Abbildung</b>	Linie	<b>Kartierung</b>	17.07.1997
<b>Anzahl Abschnitte</b>	12	<b>Fläche / Länge [m<sup>2</sup>/m]</b>	4525,129
		<b>Breite (lineare Abb.) [m]</b>	1,5

## Weitere Angaben

Merkmal	Wert
<b>Auswertung</b>	
Gefährdung / Einflüsse	Eutrophierung Eutrophierung und Verunreinigung der Gräben durch die Nutzung der umgebenden Flächen, v.a. des Ackerlandes. Da die Gräben periodisch austrocknen keine Unterwasser- und kaum Schwimmblattvegetation sowie Wertverlust für die Fauna.
Wertgesichtspunkte	Standortpotential
zoologisch bedeutsame Strukturen	Kleingewässer
Maßnahmen	Maßnahmen müssen gekoppelt werden an die Zielvorstellung für die umgebende Grünlandbrache (z.B. Wiedervernässung mit Verschuß der Gräben)

## Foto

<b>Fotodatei</b>	7420_277_170797_1.JPG	<b>Fotodatei</b>	
<b>Bildbeschreibung</b>	Graben	<b>Bildbeschreibung</b>	
<b>Aufnahmerichtung</b>	S	<b>Aufnahmerichtung</b>	



## Teilflächenbeschreibung

<b>Teilflächentyp</b>		<b>Teilflächen-Nr.</b>	1
<b>Biotoptyp</b>	Nährstoffreicher Graben mit Stillgewässercharakter (2000)	<b>Biotoptyp</b>	FGR
- <b>Zusatz</b>	eutroph, nährstoffbelastet (se)	- <b>gesetzl. Grundl.</b>	
<b>FFH-LRT</b>		<b>FFH-LRT</b>	
<b>Beschreibung</b>		<b>Entw.potential LRT</b>	
		<b>Hauptfläche</b>	Ja
		<b>Flächenanteil</b>	100 %
		<b>FFH-Unters.Fläche</b>	Nein
		<b>Saatgutfläche</b>	Nein

# Erhebungsbogen

**B**

<b>Projekt</b>	Biotopkartierung Hamburg	<b>Interne Nr.</b>	51391
		<b>DK5   DK5-GK</b>	<b>7420</b> 7422
<b>Handlungsbedarf</b>	Nein	<b>DK5 - Name</b>	Warwisch
<b>Bearbeitung</b>	MIL	<b>Biotop-Nr.   alt</b>	<b>277</b> 71
<b>Räumliche Abbildung</b>	Linie	<b>Kartierung</b>	17.07.1997
<b>Anzahl Abschnitte</b>	12	<b>Fläche / Länge [m²/m]</b>	4525,129
		<b>Breite (lineare Abb.) [m]</b>	1,5

## Weitere Angaben

Merkmal	Wert
<b>Boden</b>	
Feuchte	11 - flaches Gewässer
Stickstoffgehalt	7 - stickstoffreich
<b>Gewässer</b>	
Böschungshöhe	0.30 m
Gewässertiefe	0.20 m
Länge	375.00 m
Breite	1.50 m
Wasserführung	e - episodisch austrocknend
Strömung	k - keine Strömung
Trübung	s - starke Trübung
<b>Standort, Relief</b>	
Neigung - Gelände	N0 - nicht geneigt (<2 %)
Ausrichtung	FL - flach, keine Exposition
Belichtung	7 - halbsonnig
Luft	keine Besonderheiten
<b>Veg. - Deckg./Ant.</b>	
Gesamt	65 %

## Zeigerwerte der Pflanzenartenliste (Auswertung)

<b>Standort</b>	<b>Belichtung</b>	halbsonnig	7,1
<b>Boden</b>	<b>Feuchte</b>	naß	8,5
	<b>Stickstoff (N)</b>	stickstoffreich	6,7
	<b>Reaktion</b>	schwach sauer	6,2
	<b>Mahdverträglichkeit</b>	schnittempfindlich bis mäßig schnittverträglich	3,8
<b>Vegetation</b>	<b>Futterwert</b>	sehr geringwertiges Futter	1,9
<b>Zeigerwerte</b>	<b>Wechselfeuchteanzeiger</b>		5
	<b>Giftpflanzen</b>		3
	<b>Überschw.anzeiger</b>		5

## Pflanzenartenliste

Gruppe / Pflanzenart	MS	M	W	Vs	St	PA	Ph	Sz	VS	V	G	cf	Rote Liste					
													§	HH	ND	SH	D	
<b>Tracheobionta (Gefäßpflanzen)</b>																		
Alisma plantago-aquatica (Gewöhnlicher Froschlöffel)	7	w		K1														
Alnus glutinosa (Schwarz-Erle)	7	z		B1														
Bidens cernua (Nickender Zweizahn)	7	w		K1														
Calystegia sepium (Zaun-Winde)	7	w		K1														
Carex acuta (Schlank-Segge)	7	z		K1														V
Epilobium palustre (Sumpf-Weidenröschen)	7	w		K1													V	V
Glyceria maxima (Wasser-Schwaden)	7	z		K1														
Iris pseudacorus (Gelbe Schwertlilie)	7	w		K1												b		
Juncus effusus (Flutter-Binse)	7	z		K1														
Lemna minor (Kleine Wasserlinse)	7	w		-														

# Erhebungsbogen

**B**

<b>Projekt</b>	Biotopkartierung Hamburg	<b>Interne Nr.</b>	51391
		<b>DK5   DK5-GK</b>	<b>7420</b> 7422
<b>Handlungsbedarf</b>	Nein	<b>DK5 - Name</b>	Warwisch
<b>Bearbeitung</b>	MIL	<b>Biotop-Nr.   alt</b>	<b>277</b> 71
<b>Räumliche Abbildung</b>	Linie	<b>Kartierung</b>	17.07.1997
<b>Anzahl Abschnitte</b>	12	<b>Fläche / Länge [m<sup>2</sup>/m]</b>	4525,129
		<b>Breite (lineare Abb.) [m]</b>	1,5

Gruppe / Pflanzenart	MS	M	W	Vs	St	PA	Ph	Sz	VS	V	G	cf	Rote Liste						
													§	HH	ND	SH	D		
Lysimachia vulgaris (Gewöhnlicher Gilbweiderich)	7	w		K1															
Lythrum salicaria (Blut-Weiderich)	7	w		K1															
Phalaris arundinacea (Rohr-Glanzgras)	7	z		K1															
Rumex hydrolapathum (Fluss-Ampfer)	7	z		K1															
Salix alba (Silber-Weide)	7	w		S															
Salix cinerea (Grau-Weide)	7	w		S															
Solanum dulcamara (Bittersüßer Nachtschatten)	7	w		K1															
Urtica dioica (Große Brennessel)	7	z		K1															
<b>Anzahl Rote Liste Arten</b>													<b>1</b>	<b>1</b>	<b>1</b>				
<b>Anzahl Arten</b>													<b>18</b>						

MS: Mengensystem; M: Mengenangabe, W: Bewertung der Art (FFH-Monitoring), Vs: Vegetationsschicht, St: Status, PA: Autor Phänologie; Ph: Phänologie, Sz: Soziabilität, VS: Vitalitätssystem; V: Vitalität, G: Geschlecht, cf: unsichere Bestimmung, §: Schutz nach BNatSchG, HH: Rote Liste Hamburg, Nds: Rote Liste Niedersachsen, SH: Rote Liste Schleswig-Holstein, D: Rote Liste Deutschland