

Erhebungsbogen

B

Projekt	Biotopkartierung Hamburg	Interne Nr.	51488
		DK5 DK5-GK	7420 7422
Handlungsbedarf	Nein	DK5 - Name	Warwisch
Bearbeitung	MIL	Biotop-Nr. alt	276 68
Räumliche Abbildung	Linie	Kartierung	09.09.1997
Anzahl Abschnitte	1	Fläche / Länge [m²/m]	49,866
		Breite (lineare Abb.) [m]	1,5

Gesetzlicher Schutz **_ kein gesetzl. Schutz kein gesetzlich geschütztes Biotop** **Schutz nur teilweise** **Nein**

Gesamtbewertung	6	Wertvoll
– Alter	5	Biotop mittleren Alters, 20 bis 50 Jahre
– Belastungsgrad	5	Flächenhaft mittlere oder örtlich starke Belastung
– Ökolog. Funktion	5	Bedeutung in einem Biotopkomplex, für den lokalen Biotopverbund oder als Puffer
– Seltenheit	6	Seltener Biotoptyp, ohne seltene oder bedrohte Pflges., ungesättigtes Artenspektrum, reliktsche RL-Arten

Bestandsbeschreibung

nicht mehr kartierwürdiger "normaler" Straßengraben. -jvp

Schmäler, nur ca. 60cm breiter Entwässerungsgraben, der ein kurzes Stück entlang des Süderquerweges verläuft. Ein Großteil der Wasseroberfläche ist mit Wasserlinsen bedeckt, zudem tritt gehäuft Sumpf-Calla in der Schwimmblattvegetation auf.

Der Röhrichtstreifen ist ebenfalls schmal (~1m breit) und besteht v.a. aus Rohrglanzgras, durchsetzt mit Arten wie Blutweiderich, Schwertlilie und Sumpf-Hornklee; zudem wandern Arten der westlich angrenzenden Grünlandbrachen in den Uferstreifen ein.

Vorkommen an Biotoptypen

1	TF	Typ	HF	F.Anteil
2	BTYP	Biotoptyp	- gesetzl. Grundl.	
3	Zusatz	Zusatz zum Biotoptypen		
4	LRT	Lebensraumtyp		
1	1		Ja	100 %
2	FGR	Nährstoffreicher Graben mit Stillgewässercharakter (2000)		
3	gc	Calla-Typ (gc)		

Räumliche Lage

Lagebeschreibung	Westlich Süderquerweg, zwischen Haus Nr. 605 und 611		
Nachbarnutzung/en	Grünlandbrache, Verkehr		
Rechtswert (X)	574981	Hochwert (Y)	5921783
Bezirk	Bergedorf	Naturraum	Vier- und Marschlande (673.10)
Stadtteil (OT-Nr.)	Kirchwerder (607)	Gemarkung	Kirchwerder (607)
Digitaler Grünplan	<input type="checkbox"/> Hafengesamtgebiet	<input type="checkbox"/> Ramsargebiet	<input type="checkbox"/> EG-Vogelschutzgeb.
Ausgleichsflächen	<input type="checkbox"/> Biosphärenreservat	<input type="checkbox"/> Nationalpark	<input type="checkbox"/>
NSG / ND / LSG			
FFH-GEBIET			
Wasserschutzgebiet			

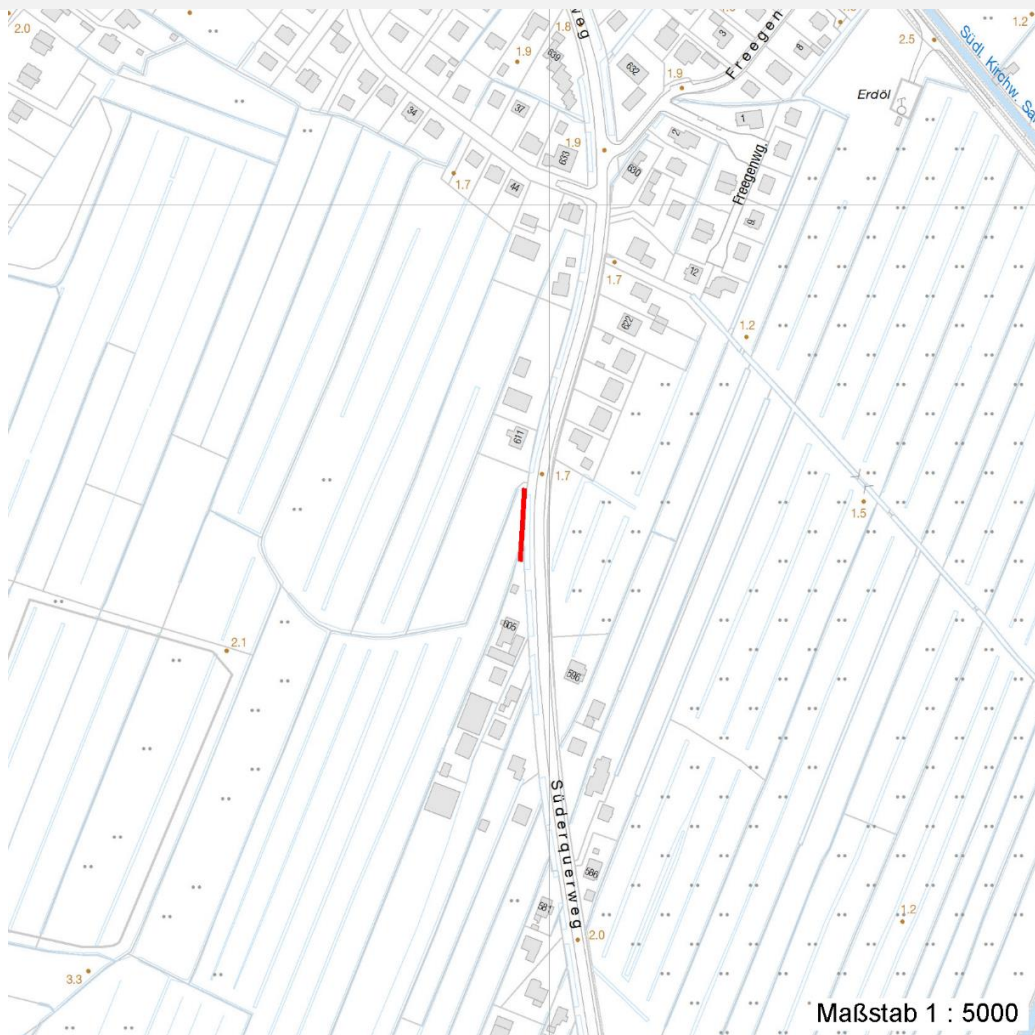
Erhebungsbogen

B

Projekt	Biotopkartierung Hamburg		Interne Nr.	51488
			DK5 DK5-GK	7420 7422
			DK5 - Name	Warwisch
Handlungsbedarf	Nein		Biotop-Nr. alt	276 68
Bearbeitung	MIL	Kopie Nein	Kartierung	09.09.1997
Räumliche Abbildung	Linie		Fläche / Länge [m²/m]	49,866
Anzahl Abschnitte	1		Breite (lineare Abb.) [m]	1,5

Räumliche Lage

Karte



Foto

Interne Nr.	Index	Dateiname	Aufnahmerichtung
46638	0	7420_276_090997_1.JPG	N

Weitere Angaben

Merkmal	Wert
Auswertung	
Gefährdung / Einflüsse	Keine
Wertgesichtspunkte	Wichtiger Teilbereich eines grösseren Landschaftskomplexes
zoologisch bedeutsame Strukturen	Kleingewässer
Maßnahmen	ENTW.ZU STANDORTGERECHTER FEUCHT-BZW.UFERVEGETATION FOERDERN

Erhebungsbogen

B

Projekt	Biotopkartierung Hamburg	Interne Nr.	51488
		DK5 DK5-GK	7420 7422
Handlungsbedarf	Nein	DK5 - Name	Warwisch
Bearbeitung	MIL	Biotop-Nr. alt	276 68
Räumliche Abbildung	Linie	Kartierung	09.09.1997
Anzahl Abschnitte	1	Fläche / Länge [m²/m]	49,866
		Breite (lineare Abb.) [m]	1,5

Foto

Fotodatei	7420_276_090997_1.JPG	Fotodatei	
Bildbeschreibung	Calla-Graben	Bildbeschreibung	
Aufnahmerichtung	N	Aufnahmerichtung	



Teilflächenbeschreibung

Teilflächentyp		Teilflächen-Nr.	1
Biototyp	Nährstoffreicher Graben mit Stillgewässercharakter (2000)	Biototyp	FGR
- Zusatz	Calla-Typ (gc)	- gesetzl. Grundl.	
FFH-LRT		FFH-LRT	
Beschreibung		Entw.potential LRT	
		Hauptfläche	Ja
		Flächenanteil	100 %
		FFH-Unters.Fläche	Nein
		Saatgutfläche	Nein

Weitere Angaben

Merkmal	Wert
Boden	
Feuchte	11 - flaches Gewässer
Stickstoffgehalt	6 - mäßig stickstoffarm bis stickstoffreich
Gewässer	
Böschungshöhe	0.80 m
Gewässertiefe	0.30 m
Länge	100.00 m
Breite	0.60 m
Wasserführung	w - wechselnde Wasserstände
Strömung	k - keine Strömung
Trübung	m - mittlere Trübung
Standort, Relief	
Neigung - Gelände	N0 - nicht geneigt (<2 %)
Ausrichtung	FL - flach, keine Exposition
Belichtung	7 - halbsonnig
Luft	keine Besonderheiten
Veg. - Deckg./Ant.	
Gesamt	90 %

