

Erhebungsbogen

B

Projekt	Biotopkartierung Hamburg	Interne Nr.	51397
		DK5 DK5-GK	7420 7422
Handlungsbedarf	Nein	DK5 - Name	Warwisch
Bearbeitung	MIL Kopie Nein	Biotop-Nr. alt	275 63
Räumliche Abbildung	Linie	Kartierung	10.09.1997
Anzahl Abschnitte	3	Fläche / Länge [m²/m]	826,787
		Breite (lineare Abb.) [m]	1

Gesetzlicher Schutz **kein gesetzl. Schutz** **kein gesetzlich geschütztes Biotop** **Schutz nur teilweise** **Nein**

Gesamtbewertung	6 Wertvoll
– Alter	6 Biotop mittleren Alters, 50 bis 100 Jahre
– Belastungsgrad	7 Flächenhaft geringe oder Vorbelastung mit schwachem Einfluß
– Ökolog. Funktion	5 Bedeutung in einem Biotopkomplex, für den lokalen Biotopverbund oder als Puffer
– Seltenheit	6 Seltener Biotoptyp, ohne seltene oder bedrohte Pflges., ungesättigtes Artenspektrum, reliktsische RL-Arten

Bestandsbeschreibung

Drei gleichartige Grabenabschnitte, die in der Grünlandbrache 7422/59 liegen (63.01 - 63.03). Die ca. 1m breiten Grabenabschnitte weisen bereits sehr starke Verlandungstendenzen auf, wobei die Arten des Röhrichtstreifens zunehmend in den Graben vordringen. Der Röhrichtstreifen selbst ist nur schmal und besteht vorwiegend aus Schlank-Segge, Rohrkolben und Schilf.

Vorkommen an Biotoptypen

1	TF	Typ	HF	F.Anteil
2	BTYP	Biotoptyp		- gesetzl. Grundl.
3	Zusatz	Zusatz zum Biotoptypen		
4	LRT	Lebensraumtyp		
1	1		Ja	100 %
2	FGV	Stark verlandeter, austrocknender Graben (2000)		

Räumliche Lage

Lagebeschreibung	Südwestlich vom Süderquerweg, Höhe Haus Nr. 573		
Nachbarnutzung/en	Grünlandbrache		
Rechtswert (X)	574960	Hochwert (Y)	5921097
Bezirk	Bergedorf	Naturraum	Vier- und Marschlande (673.10)
Stadtteil (OT-Nr.)	Kirchwerder (607)	Gemarkung	Kirchwerder (607)
Digitaler Grünplan	<input type="checkbox"/> Hafengesamtgebiet	<input type="checkbox"/> Ramsargebiet	<input type="checkbox"/> EG-Vogelschutzgeb.
Ausgleichsflächen NSG / ND / LSG	<input checked="" type="checkbox"/> Biosphärenreservat	<input type="checkbox"/> Nationalpark	<input type="checkbox"/>
FFH-GEBIET			
Wasserschutzgebiet			

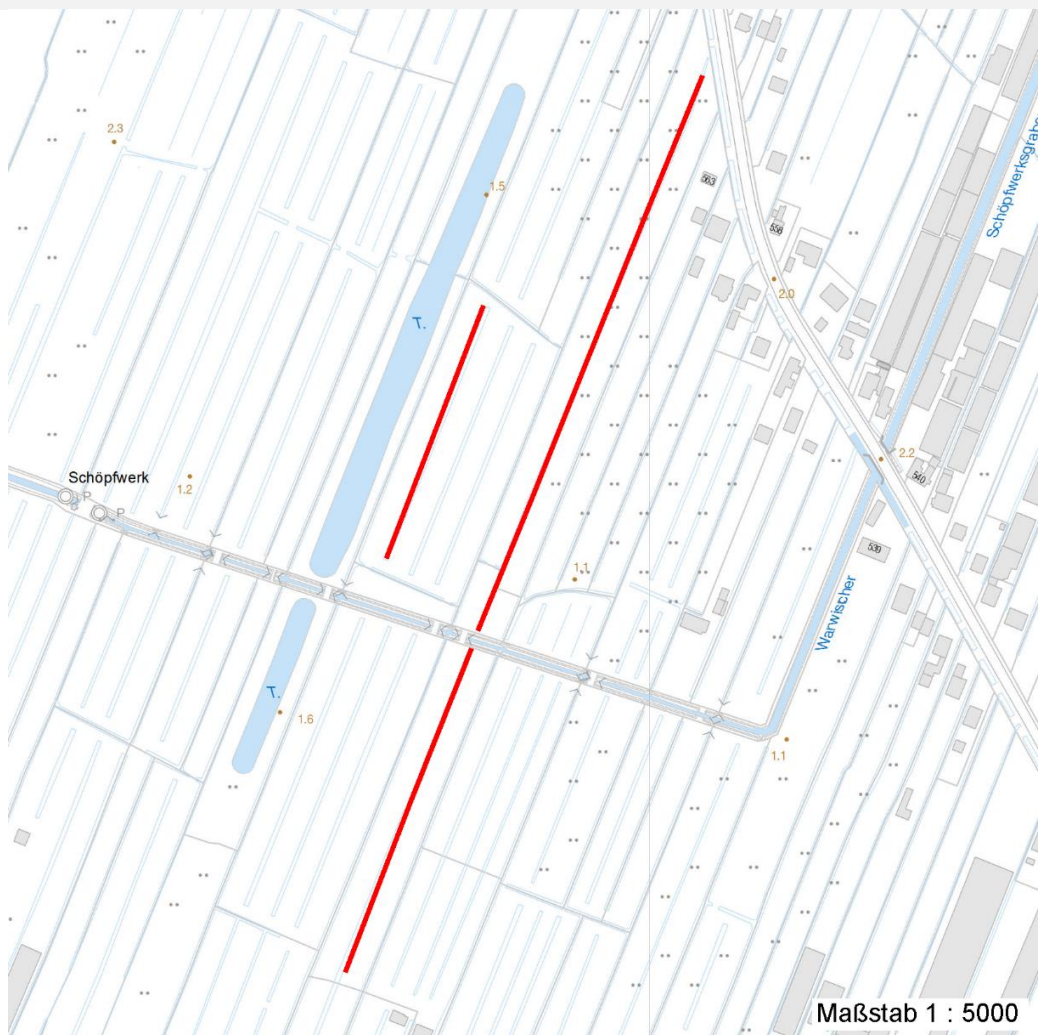
Erhebungsbogen

B

Projekt	Biotopkartierung Hamburg	Interne Nr.	51397
		DK5 DK5-GK	7420 7422
		DK5 - Name	Warwisch
Handlungsbedarf	Nein	Biotop-Nr. alt	275 63
Bearbeitung	MIL	Kartierung	10.09.1997
Räumliche Abbildung	Linie	Fläche / Länge [m²/m]	826,787
Anzahl Abschnitte	3	Breite (lineare Abb.) [m]	1

Räumliche Lage

Karte



Weitere Erhebungsbögen

Interne Nr.	Interne Nr. Zuordnung	DK5	Biotop-Nr.	Kartierung	Zuordnung	DK5 (GK)	Biotop-Nr. (alt)
51397	51187	7420	62	27.10.2005	N	7422	118
51397	51245	7420	63	27.10.2005	N	7422	119
51397	51435	7420	292	18.10.2005	N	7422	123

Zuordnung: N = nachfolgende Kartierung, K = weitere Kartierungen (zeitlich vorher oder nachher)

Foto

Interne Nr.	Index	Dateiname	Aufnahmerichtung
46621	0	7420_275_100997_1.JPG	N

Weitere Angaben

Merkmal	Wert
---------	------

Auswertung

15.04.2020

Seite 2 von 4

Erhebungsbogen

B

Projekt	Biotopkartierung Hamburg	Interne Nr.	51397
		DK5 DK5-GK	7420 7422
Handlungsbedarf	Nein	DK5 - Name	Warwisch
Bearbeitung	MIL	Biotop-Nr. alt	275 63
Räumliche Abbildung	Linie	Kartierung	10.09.1997
Anzahl Abschnitte	3	Fläche / Länge [m²/m]	826,787
		Breite (lineare Abb.) [m]	1

Weitere Angaben

Merkmal	Wert
Gefährdung / Einflüsse	Verlandungstendenzen
Wertgesichtspunkte	Wichtiger Teilbereich eines grösseren Landschaftskomplexes
Maßnahmen	Je nach Zielvorstellung entweder bei Bedarf den Graben abschnittsweise räumen und den Wasserhaushalt verbessern oder eine freie Sukzession zulassen

Foto

Fotodatei	7420_275_100997_1.JPG	Fotodatei
Bildbeschreibung	Graben	Bildbeschreibung
Aufnahmerichtung	N	Aufnahmerichtung



Teilflächenbeschreibung

Teilflächentyp		Teilflächen-Nr.	1
Biotoptyp	Stark verlandeter, austrocknender Graben (2000)	Biotoptyp	FGV
- Zusatz		- gesetzl. Grundl.	
FFH-LRT		FFH-LRT	
Beschreibung		Entw.potential LRT	
		Hauptfläche	Ja
		Flächenanteil	100 %
		FFH-Unters.Fläche	Nein
		Saatgutfläche	Nein

Weitere Angaben

Merkmal	Wert
Boden	
Feuchte	10 - zeitweise wasserüberstaut
Stickstoffgehalt	6 - mäßig stickstoffarm bis stickstoffreich
Gewässer	
Böschungshöhe	0.20 m
Länge	825.00 m
Breite	1.00 m
Wasserführung	e - episodisch austrocknend
Strömung	k - keine Strömung
Standort, Relief	
Neigung - Gelände	N0 - nicht geneigt (<2 %)
Ausrichtung	FL - flach, keine Exposition
Belichtung	7 - halbsonnig
Luft	keine Besonderheiten
Veg. - Deckg./Ant.	
Gesamt	90 %

