

Erhebungsbogen

B

Projekt	Biotopkartierung Hamburg	Interne Nr.	51395
		DK5 DK5-GK	7420 7422
Handlungsbedarf	Nein	DK5 - Name	Warwisch
Bearbeitung	MIL Kopie Nein	Biotop-Nr. alt	273 61
Räumliche Abbildung	Linie	Kartierung	10.09.1997
Anzahl Abschnitte	7	Fläche / Länge [m²/m]	1005,512
		Breite (lineare Abb.) [m]	1

Gesetzlicher Schutz _ kein gesetzl. Schutz kein gesetzlich geschütztes Biotop **Schutz nur teilweise** Nein

Gesamtbewertung	7	Besonders wertvoll
– Alter	6	Biotop mittleren Alters, 50 bis 100 Jahre
– Belastungsgrad	7	Flächenhaft geringe oder Vorbelastung mit schwachem Einfluß
– Ökolog. Funktion	7	Sehr hohe Bedeutung in einem Biotopkomplex, für den lokalen Biotopverbund oder als Puffer
– Seltenheit	7	Seltener Biotoptyp, mit seltenen oder bedrohten Pflges., gesättigtes Artenspektrum, einige RL-Arten

Bestandsbeschreibung

Aus mehreren Abschnitten bestehendes, gleichartiges Grabensystem (61.01 - 61.03), das innerhalb der Grünlandbrache 7422/59 verläuft.
 Vor allem in den südlicheren Bereichen findet sich dominant Froschbiß als Schwimmblattvegetation, ansonsten tritt Kleine Wasserlinse auf. Der Röhrichtstreifen ist schmal und geht fließend in die umliegende Grünlandbrache über; er besteht vorwiegend aus Schlank-Segge und Rohrglanzgras, eingestreut finden sich u.a. Schwertlilie, Mädesüß und Fluß-Ampfer. Stellenweise weist das Grabensystem Verlandungstendenzen auf; hier dringen Seggenbestände vor und teilweise findet sich bereits Weidengebüsch sowie vereinzelt Erlen.

Vorkommen an Biotoptypen

1	TF	Typ	HF	F.Anteil
2	BTYP	Biotoptyp		- gesetzl. Grundl.
3	Zusatz	Zusatz zum Biotoptypen		
4	LRT	Lebensraumtyp		
1	1		Ja	85 %
2	FGA	Nährstoffarmer Graben mit Stillgewässercharakter (2000)		
3	gf	Froschbiß-Flußampfer-Typ (gf)		
1	2			15 %
2	HFZ	Sonstiges feuchtes Weidengebüsch (2000)		

Räumliche Lage

Lagebeschreibung	Südwestlich vom Süderquerweg, Höhe Haus Nr. 573		
Nachbarnutzung/en	Grünlandbrache		
Rechtswert (X)	574924	Hochwert (Y)	5921263
Bezirk	Bergedorf	Naturraum	Vier- und Marschlande (673.10)
Stadtteil (OT-Nr.)	Kirchwerder (607)	Gemarkung	Kirchwerder (607)
Digitaler Grünplan	<input type="checkbox"/> Hafengesamtgebiet	<input type="checkbox"/> Ramsargebiet	<input type="checkbox"/> EG-Vogelschutzgeb.
Ausgleichsflächen	<input type="checkbox"/> Biosphärenreservat	<input type="checkbox"/> Nationalpark	<input type="checkbox"/>
NSG / ND / LSG			
FFH-GEBIET			
Wasserschutzgebiet			

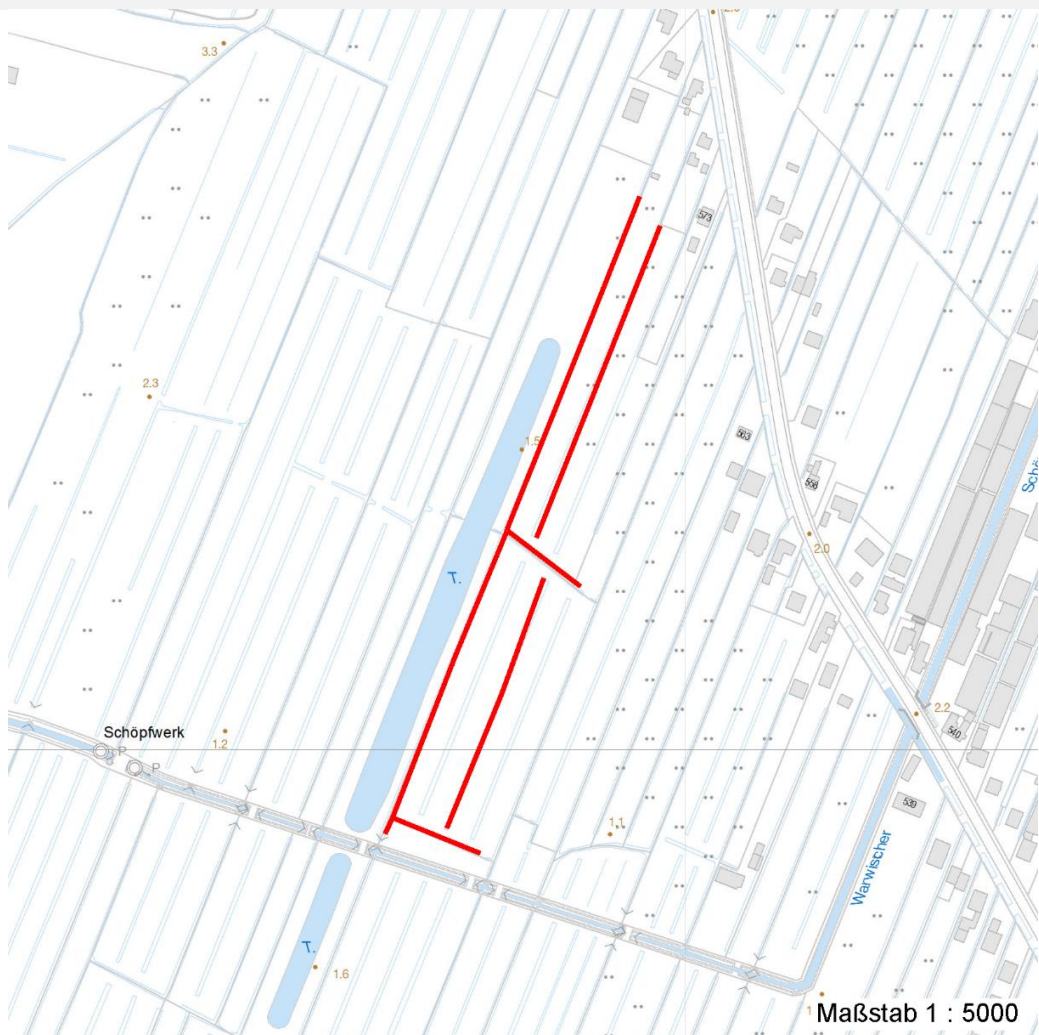
Erhebungsbogen

B

Projekt	Biotopkartierung Hamburg	Interne Nr.	51395
		DK5 DK5-GK	7420 7422
		DK5 - Name	Warwisch
Handlungsbedarf	Nein	Biotop-Nr. alt	273 61
Bearbeitung	MIL	Kartierung	10.09.1997
Räumliche Abbildung	Linie	Fläche / Länge [m²/m]	1005,512
Anzahl Abschnitte	7	Breite (lineare Abb.) [m]	1

Räumliche Lage

Karte



Weitere Erhebungsbögen

Interne Nr.	Interne Nr. Zuordnung	DK5	Biotop-Nr.	Kartierung	Zuordnung	DK5 (GK)	Biotop-Nr. (alt)
51395	51187	7420	62	27.10.2005	N	7422	118

Zuordnung: N = nachfolgende Kartierung, K = weitere Kartierungen (zeitlich vorher oder nachher)

Foto

Interne Nr.	Index	Dateiname	Aufnahmerichtung
46618	0	7420_273_100997_1.JPG	N

Weitere Angaben

Merkmal	Wert
Auswertung	
Gefährdung / Einflüsse	Beeinträchtigung der Grabenvegetation durch Verlandungstendenzen.
Wertgesichtspunkte	Dominantes Auftreten des bundesweit als gefährdet geltenden Froschbißi.

Erhebungsbogen

B

Projekt	Biotopkartierung Hamburg	Interne Nr.	51395
		DK5 DK5-GK	7420 7422
Handlungsbedarf	Nein	DK5 - Name	Warwisch
Bearbeitung	MIL	Biotop-Nr. alt	273 61
Räumliche Abbildung	Linie	Kartierung	10.09.1997
Anzahl Abschnitte	7	Fläche / Länge [m²/m]	1005,512
		Breite (lineare Abb.) [m]	1

Weitere Angaben

Merkmal	Wert
zoologisch bedeutsame Strukturen	Vorkommen seltener Arten
Bedeutung für Tiergruppe	Wichtiger Teilbereich eines grösseren Landschaftskomplexes
Maßnahmen	Kleingewässer (Amphibien)
	VERBESSERUNG DES WASSERHAUSHALTS
	Bei Bedarf abschnittsweise Grabenräumung
	Vermeidung der weiteren Verlandung des Grabensystems, um auch weiterhin gefährdeten Arten Lebensraum zu bieten.

Foto

Fotodatei	7420_273_100997_1.JPG	Fotodatei
Bildbeschreibung	Graben	Bildbeschreibung
Aufnahmerichtung	N	Aufnahmerichtung



Teilflächenbeschreibung

Teilflächentyp		Teilflächen-Nr.	1
Biotoptyp	Nährstoffarmer Graben mit Stillgewässercharakter (2000)	Biotoptyp	FGA
- Zusatz	Froschbiß-Flußampfer-Typ (gf)	- gesetzl. Grundl.	
FFH-LRT		FFH-LRT	
Beschreibung		Entw.potential LRT	
		Hauptfläche	Ja
		Flächenanteil	85 %
		FFH-Unters.Fläche	Nein
		Saatgutfläche	Nein

Erhebungsbogen

B

Projekt	Biotopkartierung Hamburg	Interne Nr.	51395
		DK5 DK5-GK	7420 7422
Handlungsbedarf	Nein	DK5 - Name	Warwisch
Bearbeitung	MIL	Biotop-Nr. alt	273 61
Räumliche Abbildung	Linie	Kartierung	10.09.1997
Anzahl Abschnitte	7	Fläche / Länge [m²/m]	1005,512
		Breite (lineare Abb.) [m]	1

Weitere Angaben

Merkmal	Wert
Boden	
Feuchte	11 - flaches Gewässer
Stickstoffgehalt	6 - mäßig stickstoffarm bis stickstoffreich
Gewässer	
Böschungshöhe	0.20 m
Gewässertiefe	0.25 m
Länge	1300.00 m
Breite	1.00 m
Wasserführung	e - episodisch austrocknend
Strömung	k - keine Strömung
Trübung	w - schwache Trübung
Standort, Relief	
Neigung - Gelände	N0 - nicht geneigt (<2 %)
Ausrichtung	FL - flach, keine Exposition
Belichtung	7 - halbsonnig
Luft	keine Besonderheiten
Zusätze - Btyp	sm - mesotroph, mäßig belastet
Veg. - Deckg./Ant.	
Gesamt	85 %

Zeigerwerte der Pflanzenartenliste (Auswertung)

Standort	Belichtung	halbsonnig	7
Boden	Feuchte	zeitweise wasserüberstaut	10,
			1
	Stickstoff (N)	mäßig stickstoffarm bis stickstoffreich	5,7
	Reaktion	neutral	6,6
Vegetation	Mahdverträglichkeit	schnittempfindlich bis mäßig schnittverträglich	4,2
Zeigerwerte	Futterwert	sehr geringwertiges Futter	1,6
	Wechselfeuchteanzeiger		3
	Giftpflanzen		1
	Überschw.anzeiger		3

Pflanzenartenliste

Gruppe / Pflanzenart	MS	M	W	Vs	St	PA	Ph	Sz	VS	V	G	cf	Rote Liste			
													§	HH	ND	SH
Tracheobionta (Gefäßpflanzen)																
Alnus glutinosa (Schwarz-Erle)	7	w		B1												
Betula pendula (Hänge-Birke)	7	w		B1												
Carex acuta (Schlank-Segge)	7	h		K1									V			
Filipendula ulmaria (Mädesüß)	7	z		K1												
Glyceria maxima (Wasser-Schwaden)	7	w		K1												
Hydrocharis morsus-ranae (Froschbiß)	7	d		-									V	V V		
Iris pseudacorus (Gelbe Schwertlilie)	7	z		K1									b			
Juncus effusus (Flutter-Binse)	7	w		K1												
Lemna minor (Kleine Wasserlinse)	7	h		-												
Lythrum salicaria (Blut-Weiderich)	7	w		K1												

Erhebungsbogen

B

Projekt	Biotopkartierung Hamburg		Interne Nr.	51395	
			DK5 DK5-GK	7420	7422
Handlungsbedarf	Nein		DK5 - Name	Warwisch	
Bearbeitung	MIL	Kopie	Biotop-Nr. alt	273	61
Räumliche Abbildung	Linie	Nein	Kartierung	10.09.1997	
Anzahl Abschnitte	7		Fläche / Länge [m²/m]	1005,512	
			Breite (lineare Abb.) [m]	1	

Pflanzenartenliste

Gruppe / Pflanzenart	MS	M	W	Vs	St	PA	Ph	Sz	VS	V	G	cf	§	Rote Liste			
														HH	ND	SH	D
Phalaris arundinacea (Rohr-Glanzgras)	7	z		K1													
Rumex hydrolapathum (Fluss-Ampfer)	7	z		K1													
Salix cinerea (Grau-Weide)	7	z		S													
Anzahl Rote Liste Arten														1	2	1	
Anzahl Arten														13			

MS: Mengensystem; M: Mengenangabe, W: Bewertung der Art (FFH-Monitoring), Vs: Vegetationsschicht, St: Status, PA: Autor Phänologie; Ph: Phänologie, Sz: Soziabilität, VS: Vitalitätssystem; V: Vitalität, G: Geschlecht, cf: unsichere Bestimmung, §: Schutz nach BNatSchG, HH: Rote Liste Hamburg, Nds: Rote Liste Niedersachsen, SH: Rote Liste Schleswig-Holstein, D: Rote Liste Deutschland

Teilflächenbeschreibung

Teilflächentyp		Teilflächen-Nr.	2
Biotoptyp	Sonstiges feuchtes Weidengebüsch (2000)	Biotoptyp	HFZ
- Zusatz		- gesetzl. Grundl.	
FFH-LRT		FFH-LRT	
Beschreibung		Entw.potential LRT	
		Hauptfläche	
		Flächenanteil	15 %
		FFH-Unters.Fläche	Nein
		Saatgutfläche	Nein