

Erhebungsbogen

B

Projekt	Biotopkartierung Hamburg	Interne Nr.	51392
		DK5 DK5-GK	7420 7422
Handlungsbedarf	Nein	DK5 - Name	Warwisch
Bearbeitung	MIL	Biotop-Nr. alt	270 56
Räumliche Abbildung	Linie	Kartierung	22.09.1997
Anzahl Abschnitte	5	Fläche / Länge [m²/m]	1435,222
		Breite (lineare Abb.) [m]	1,5

Gesetzlicher Schutz **_ kein gesetzl. Schutz kein gesetzlich geschütztes Biotop** **Schutz nur teilweise** **Nein**

Gesamtbewertung	5	Noch wertvoll, gut entwicklungsfähig
– Alter	7	Biotop hohen Alters, 100 bis 200 Jahre
– Belastungsgrad	6	Flächenhaft geringe oder örtlich stärkere oder Vorbelastung mit deutlichem Einfluß
– Ökolog. Funktion	5	Bedeutung in einem Biotopkomplex, für den lokalen Biotopverbund oder als Puffer
– Seltenheit	5	Seltener Biotoptyp, floristisch stark verarmt, ohne seltener Pflges. od. verbr. artenreicher Biotoptyp

Bestandsbeschreibung

1-1,5m breiter, verlandeter und mit Erlen bestandener Graben inmitten von Grünlandbrachen. Es handelt sich um 5 parallel verlaufende Gräben (56.01 - 56.05), die in ihrer Struktur und Artenzusammensetzung nahezu identisch ausgeprägt sind.

Die aus Erlen bestehenden Baumreihen weisen einen dichten Unterwuchs auf, der v.a. aus Brennesseln besteht, die dicht mit Zaunwinden überwuchert sind.

Vorkommen an Biotoptypen

1	TF	Typ	HF	F.Anteil
2	BTYP	Biotoptyp		- gesetzl. Grundl.
3	Zusatz	Zusatz zum Biotoptypen		
4	LRT	Lebensraumtyp		
1	1		Ja	100 %
2	HEA	Baumreihe, Allee (2000)		
3	f	feucht, nass (f)		

Räumliche Lage

Lagebeschreibung	Zwischen Warwischer Hinterdeich und Süderquerweg		
Nachbarnutzung/en	Grünlandbrache		
Rechtswert (X)	574684	Hochwert (Y)	5921169
Bezirk	Bergedorf	Naturraum	Vier- und Marschlande (673.10)
Stadtteil (OT-Nr.)	Kirchwerder (607)	Gemarkung	Kirchwerder (607)
Digitaler Grünplan	<input type="checkbox"/> Hafengesamtgebiet	<input type="checkbox"/> Ramsargebiet	<input type="checkbox"/> EG-Vogelschutzgeb.
Ausgleichsflächen	<input type="checkbox"/> Biosphärenreservat	<input type="checkbox"/> Nationalpark	<input type="checkbox"/>
NSG / ND / LSG			
FFH-GEBIET			
Wasserschutzgebiet			

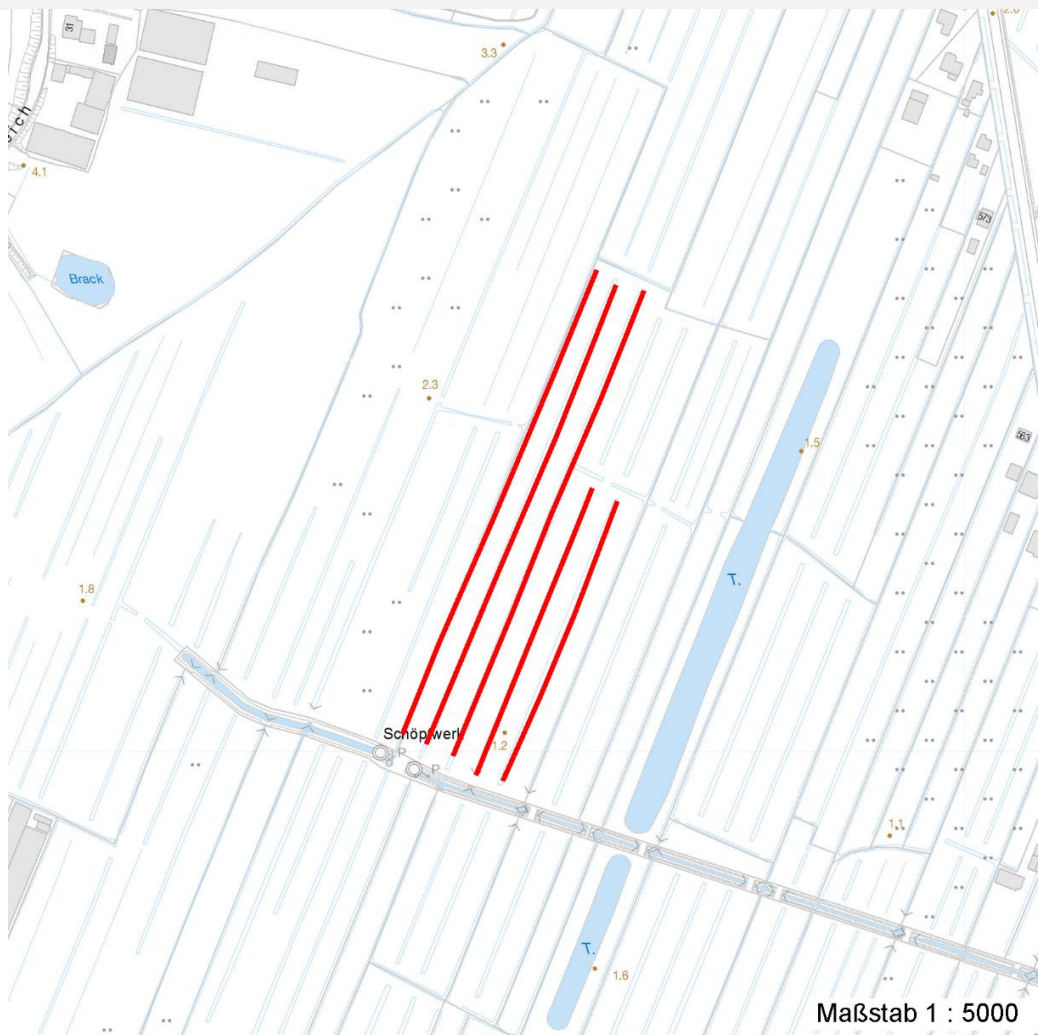
Erhebungsbogen

B

Projekt	Biotopkartierung Hamburg	Interne Nr.	51392
		DK5 DK5-GK	7420 7422
		DK5 - Name	Warwisch
Handlungsbedarf	Nein	Biotop-Nr. alt	270 56
Bearbeitung	MIL	Kartierung	22.09.1997
Räumliche Abbildung	Linie	Fläche / Länge [m²/m]	1435,222
Anzahl Abschnitte	5	Breite (lineare Abb.) [m]	1,5

Räumliche Lage

Karte



Weitere Erhebungsbögen

Interne Nr.	Interne Nr. Zuordnung	DK5	Biotop-Nr.	Kartierung	Zuordnung	DK5 (GK)	Biotop-Nr. (alt)
51392	51240	7420	59	18.10.2005	N	7422	113
51392	51208	7420	61	05.10.2005	N	7422	115

Zuordnung: N = nachfolgende Kartierung, K = weitere Kartierungen (zeitlich vorher oder nachher)

Weitere Angaben

Merkmal	Wert
Auswertung	
Gefährdung / Einflüsse	Eutrophierung Unerwünschte Massentwicklung von Nitrophyten (v.a. Brennessel) durch Eutrophierung des nassen Standortes.
Wertgesichtspunkte	Baumreihen aus Erlen inmitten großflächiger Grünländereien. Wichtiger Teilbereich eines grösseren Landschaftskomplexes

Erhebungsbogen

B

Projekt	Biotopkartierung Hamburg	Interne Nr.	51392
		DK5 DK5-GK	7420 7422
Handlungsbedarf	Nein	DK5 - Name	Warwisch
Bearbeitung	MIL	Biotop-Nr. alt	270 56
Räumliche Abbildung	Linie	Kartierung	22.09.1997
Anzahl Abschnitte	5	Fläche / Länge [m²/m]	1435,222
		Breite (lineare Abb.) [m]	1,5

Weitere Angaben

Merkmal	Wert
Bedeutung für Tiergruppe	Vögel
Maßnahmen	Vermeidung von Eutrophierung

Teilflächenbeschreibung

Teilflächentyp		Teilflächen-Nr.	1
Biotoptyp	Baumreihe, Allee (2000)	Biotoptyp	HEA
- Zusatz	feucht, nass (f)	- gesetzl. Grundl.	
FFH-LRT		FFH-LRT	
Beschreibung		Entw.potential LRT	
		Hauptfläche	Ja
		Flächenanteil	100 %
		FFH-Unters.Fläche	Nein
		Saatgutfläche	Nein

Weitere Angaben

Merkmal	Wert
Boden	
Feuchte	8 - naß
Stickstoffgehalt	8 - sehr stickstoffreich
Standort, Relief	
Neigung - Gelände	N0 - nicht geneigt (<2 %)
Ausrichtung	FL - flach, keine Exposition
Belichtung	7 - halbsonnig
Luft	keine Besonderheiten
Zusätze - Btyp	2 - schwaches bis mittleres Baumholz, Brusthöhendurchmesser 20 - 50 cm
Veg. - Deckg./Ant.	
Gesamt	100 %
1. Baumschicht	80 %
Strauchschicht	15 %
1. Krautschicht	65 %

Zeigerwerte der Pflanzenartenliste (Auswertung)

Standort	Belichtung	halbsonnig bis halbschattig	5,6
Boden	Feuchte	naß	8,1
	Stickstoff (N)	sehr stickstoffreich	7,9
	Reaktion	schwach sauer	6,2
Vegetation	Mahdverträglichkeit	schnittempfindlich (nur Herbstschnitt vertragend)	3,1
Zeigerwerte	Futterwert	geringwertiges Futter	2,6
	Wechselfeuchteanzeiger		2
	Giftpflanzen		0
	Überschw.anzeiger		1

Erhebungsbogen

B

Projekt	Biotopkartierung Hamburg		Interne Nr.	51392	
			DK5 DK5-GK	7420	7422
Handlungsbedarf	Nein		DK5 - Name	Warwisch	
Bearbeitung	MIL	Kopie	Biotop-Nr. alt	270	56
Räumliche Abbildung	Linie	Nein	Kartierung	22.09.1997	
Anzahl Abschnitte	5		Fläche / Länge [m²/m]	1435,222	
			Breite (lineare Abb.) [m]	1,5	

Pflanzenartenliste

Gruppe / Pflanzenart	MS	M	W	Vs	St	PA	Ph	Sz	VS	V	G	cf	§	Rote Liste			
														HH	ND	SH	D
Tracheobionta (Gefäßpflanzen)																	
Alnus glutinosa (Schwarz-Erle)	7	d		B1													
Anthriscus sylvestris (Wiesen-Kerbel)	7	w		K1													
Calystegia sepium (Zaun-Winde)	7	z		K1													
Dactylis glomerata (Wiesen-Knäuelgras)	7	w		K1													
Glechoma hederacea (Gundermann)	7	z		K1													
Phalaris arundinacea (Rohr-Glanzgras)	7	z		K1													
Rumex crispus (Krauser Ampfer)	7	w		K1													
Sambucus nigra (Schwarzer Holunder)	7	w		S													
Symphytum officinale (Echter Beinwell)	7	w		K1													
Urtica dioica (Große Brennessel)	7	z		K1													
											Anzahl Rote Liste Arten						
											Anzahl Arten		10				

MS: Mengensystem; M: Mengenangabe, W: Bewertung der Art (FFH-Monitoring), Vs: Vegetationsschicht, St: Status, PA: Autor Phänologie; Ph: Phänologie, Sz: Soziabilität, VS: Vitalitätssystem; V: Vitalität, G: Geschlecht, cf: unsichere Bestimmung, §: Schutz nach BNatSchG, HH: Rote Liste Hamburg, Nds: Rote Liste Niedersachsen, SH: Rote Liste Schleswig-Holstein, D: Rote Liste Deutschland