

Erhebungsbogen

B

Projekt	Biotopkartierung Hamburg	Interne Nr.	51431
		DK5 DK5-GK	7420 7422
Handlungsbedarf	Nein	DK5 - Name	Warwisch
Bearbeitung	MIL	Biotop-Nr. alt	267 52
Räumliche Abbildung	Linie	Kartierung	09.09.1997
Anzahl Abschnitte	1	Fläche / Länge [m²/m]	240,516
		Breite (lineare Abb.) [m]	1

Gesetzlicher Schutz **_ kein gesetzl. Schutz kein gesetzlich geschütztes Biotop** **Schutz nur teilweise** **Nein**

Gesamtbewertung	4	Verarmt, entwicklungsfähig
– Alter	5	Biotop mittleren Alters, 20 bis 50 Jahre
– Belastungsgrad	6	Flächenhaft geringe oder örtlich stärkere oder Vorbelastung mit deutlichem Einfluß
– Ökolog. Funktion	4	Isolierter Lebensraum, keine oder nur geringe Bedeutung für Nachbarflächen
– Seltenheit	5	Seltener Biotoptyp, floristisch stark verarmt, ohne seltener Pflges. od. verbr. artenreicher Biotoptyp

Bestandsbeschreibung

Ca. 0,5m breiter Graben, der durch das Grünlandbiotop 7422/50 verläuft, das nur sehr extensiv gepflegt wird. Der Graben selbst befindet sich an der Grenze zur Kartierwürdigkeit.
 Wo Schwimmblattvegetation vorhanden ist, besteht sie aus dominant Wasserlinse, Unterwasservegetation ist nicht vorhanden.
 Der Röhrichtstreifen ist nur schmal und besteht vorwiegend aus Schilf, das stellenweise bereits in den Graben hineinwächst, so daß der südliche Teil des Grabens sich bereits im Verlandungsstadium befindet.

Vorkommen an Biotoptypen

1	TF	Typ	HF	F.Anteil
2	BTYP	Biotoptyp		- gesetzl. Grundl.
3	Zusatz	Zusatz zum Biotoptypen		
4	LRT	Lebensraumtyp		
1	1		Ja	100 %
2	FGV	Stark verlandeter, austrocknender Graben (2000)		
3	gs	Schilf-Typ (gs)		

Räumliche Lage

Lagebeschreibung	Zwischen Warwischer Hinterdeich und Süderquerweg		
Nachbarnutzung/en	Grünland (extensiv/brach)		
Rechtswert (X)	574818	Hochwert (Y)	5921588
Bezirk	Bergedorf	Naturraum	Vier- und Marschlande (673.10)
Stadtteil (OT-Nr.)	Kirchwerder (607)	Gemarkung	Kirchwerder (607)
Digitaler Grünplan	<input type="checkbox"/> Hafengesamtgebiet	<input type="checkbox"/> Ramsargebiet	<input type="checkbox"/> EG-Vogelschutzgeb.
Ausgleichsflächen	<input type="checkbox"/> Biosphärenreservat	<input type="checkbox"/> Nationalpark	<input type="checkbox"/>
NSG / ND / LSG			
FFH-GEBIET			
Wasserschutzgebiet			

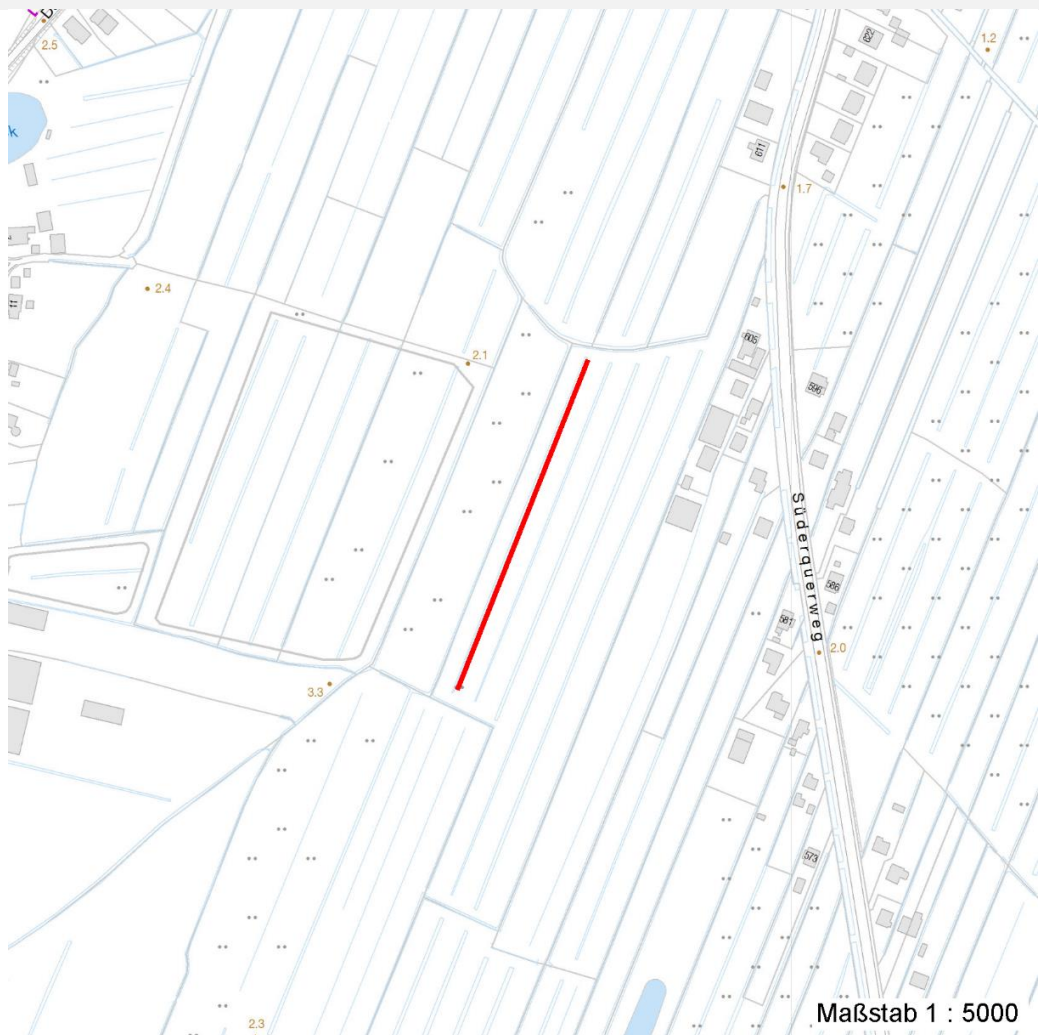
Erhebungsbogen

B

Projekt	Biotopkartierung Hamburg	Interne Nr.	51431
		DK5 DK5-GK	7420 7422
		DK5 - Name	Warwisch
Handlungsbedarf	Nein	Biotop-Nr. alt	267 52
Bearbeitung	MIL	Kartierung	09.09.1997
Räumliche Abbildung	Linie	Fläche / Länge [m²/m]	240,516
Anzahl Abschnitte	1	Breite (lineare Abb.) [m]	1

Räumliche Lage

Karte



Weitere Erhebungsbögen

Interne Nr.	Interne Nr. Zuordnung	DK5	Biotop-Nr.	Kartierung	Zuordnung	DK5 (GK)	Biotop-Nr. (alt)
51431	51432	7420	267	05.10.2005	K	7422	52

Zuordnung: N = nachfolgende Kartierung, K = weitere Kartierungen (zeitlich vorher oder nachher)

Foto

Interne Nr.	Index	Dateiname	Aufnahmerichtung
46633	0	7420_267_090997_1.JPG	N

Weitere Angaben

Merkmal	Wert
Auswertung Gefährdung / Einflüsse	Verlandungs- und Eutrophierungstendenzen, dadurch Reduzierung der Artenvielfalt.

Erhebungsbogen

B

Projekt	Biotopkartierung Hamburg	Interne Nr.	51431
		DK5 DK5-GK	7420 7422
Handlungsbedarf	Nein	DK5 - Name	Warwisch
Bearbeitung	MIL	Biotop-Nr. alt	267 52
Räumliche Abbildung	Linie	Kartierung	09.09.1997
Anzahl Abschnitte	1	Fläche / Länge [m²/m]	240,516
		Breite (lineare Abb.) [m]	1

Weitere Angaben

Merkmal	Wert
Wertgesichtspunkte	Bei einer gleichmäßigeren Wasserführung wichtiger Lebensraum für die Pflanzen und Tiere dieses Bereiches (großflächig Grünland mit durchziehenden Gräben und Baumreihen). Standortpotential Wichtiger Teilbereich eines grösseren Landschaftskomplexes Zoologisch sehr wertvoll
Maßnahmen	ENTW.ZU STANDORTGERECHTER FEUCHT-BZW.UFERVEGETATION FOERDERN VERBESSERUNG DES WASSERHAUSHALTS

Foto

Fotodatei	7420_267_090997_1.JPG	Fotodatei
Bildbeschreibung	Graben	Bildbeschreibung
Aufnahmerichtung	N	Aufnahmerichtung



Teilflächenbeschreibung

Teilflächentyp		Teilflächen-Nr.	1
Biotoptyp	Stark verlandeter, austrocknender Graben (2000)	Biotoptyp	FGV
- Zusatz	Schilf-Typ (gs)	- gesetzl. Grundl.	
FFH-LRT		FFH-LRT	
Beschreibung		Entw.potential LRT	
		Hauptfläche	Ja
		Flächenanteil	100 %
		FFH-Unters.Fläche	Nein
		Saatgutfläche	Nein

Erhebungsbogen

B

Projekt	Biotopkartierung Hamburg	Interne Nr.	51431
		DK5 DK5-GK	7420 7422
Handlungsbedarf	Nein	DK5 - Name	Warwisch
Bearbeitung	MIL	Biotop-Nr. alt	267 52
Räumliche Abbildung	Linie	Kartierung	09.09.1997
Anzahl Abschnitte	1	Fläche / Länge [m²/m]	240,516
		Breite (lineare Abb.) [m]	1

Weitere Angaben

Merkmal	Wert
Boden	
Feuchte	11 - flaches Gewässer
Stickstoffgehalt	7 - stickstoffreich
Gewässer	
Böschungshöhe	0.20 m
Gewässertiefe	0.15 m
Länge	250.00 m
Breite	1.00 m
Wasserführung	e - episodisch austrocknend
Strömung	k - keine Strömung
Trübung	m - mittlere Trübung
Standort, Relief	
Neigung - Gelände	N0 - nicht geneigt (<2 %)
Ausrichtung	FL - flach, keine Exposition
Belichtung	7 - halbsonnig
Luft	keine Besonderheiten
Veg. - Deckg./Ant.	
Gesamt	85 %

Zeigerwerte der Pflanzenartenliste (Auswertung)

Standort	Belichtung	halbsonnig	7,1
Boden	Feuchte	zeitweise wasserüberstaut	10
	Stickstoff (N)	stickstoffreich	6,8
	Reaktion	neutral	7,1
Vegetation	Mahdverträglichkeit	schnittempfindlich (nur Herbstschnitt vertragend)	3,3
Zeigerwerte	Futterwert	sehr geringwertiges Futter	2,3
	Wechselfeuchteanzeiger		3
	Giftpflanzen		1
	Überschw.anzeiger		2

Pflanzenartenliste

Gruppe / Pflanzenart	MS	M	W	Vs	St	PA	Ph	Sz	VS	V	G	cf	Rote Liste					
													§	HH	ND	SH	D	
Tracheobionta (Gefäßpflanzen)																		
Epilobium hirsutum (Zottiges Weidenröschen)	7	w		K1														
Equisetum palustre (Sumpf-Schachtelhalm)	7	w		K1														
Galium palustre (Sumpf-Labkraut)	7	w		K1														
Glyceria maxima (Wasser-Schwaden)	7	z		K1														
Lemna minor (Kleine Wasserlinse)	7	h		-														
Lysimachia vulgaris (Gewöhnlicher Gilbweiderich)	7	w		K1														
Lythrum salicaria (Blut-Weiderich)	7	w		K1														
Phalaris arundinacea (Rohr-Glanzgras)	7	z		K1														
Phragmites australis (Schilf)	7	d		K1														
Rumex hydrolapathum (Fluss-Ampfer)	7	z		K1														
Sparganium erectum (Ästiger Igelkolben)	7	z		K1														

Erhebungsbogen

B

Projekt	Biotopkartierung Hamburg		Interne Nr.	51431	
			DK5 DK5-GK	7420	7422
Handlungsbedarf	Nein		DK5 - Name	Warwisch	
Bearbeitung	MIL	Kopie Nein	Biotop-Nr. alt	267	52
Räumliche Abbildung	Linie		Kartierung	09.09.1997	
Anzahl Abschnitte	1		Fläche / Länge [m²/m]	240,516	
			Breite (lineare Abb.) [m]	1	

Pflanzenartenliste

Gruppe / Pflanzenart	MS	M	W	Vs	St	PA	Ph	Sz	VS	V	G	cf	§	Rote Liste			
														HH	ND	SH	D
Anzahl Rote Liste Arten																	
Anzahl Arten														11			

MS: Mengensystem; M: Mengenangabe, W: Bewertung der Art (FFH-Monitoring), Vs: Vegetationsschicht, St: Status, PA: Autor Phänologie; Ph: Phänologie, Sz: Soziabilität, VS: Vitalitätssystem; V: Vitalität, G: Geschlecht, cf: unsichere Bestimmung, §: Schutz nach BNatSchG, HH: Rote Liste Hamburg, Nds: Rote Liste Niedersachsen, SH: Rote Liste Schleswig-Holstein, D: Rote Liste Deutschland