

Erhebungsbogen

B

Projekt	Biotopkartierung Hamburg	Interne Nr.	51403
		DK5 DK5-GK	7420 7422
Handlungsbedarf	Nein	DK5 - Name	Warwisch
Bearbeitung	MIL	Biotop-Nr. alt	266 51
Räumliche Abbildung	Linie	Kartierung	08.09.1997
Anzahl Abschnitte	3	Fläche / Länge [m²/m]	600,063
		Breite (lineare Abb.) [m]	1,5

Gesetzlicher Schutz kein gesetzl. Schutz **kein gesetzlich geschütztes Biotop** **Schutz nur teilweise** **Nein**

Gesamtbewertung	6 Wertvoll
– Alter	6 Biotop mittleren Alters, 50 bis 100 Jahre
– Belastungsgrad	5 Flächenhaft mittlere oder örtlich starke Belastung
– Ökolog. Funktion	6 Hohe Bedeutung in einem Biotopkomplex, für den lokalen Biotopverbund oder als Puffer
– Seltenheit	7 Seltener Biotoptyp, mit seltenen oder bedrohten Pflges., gesättigtes Artenspektrum, einige RL-Arten

Bestandsbeschreibung

Ca. 1 - 1,5m breiter Graben, der innerhalb diverser Grünlandflächen verläuft.
 Der Graben ist dicht mit Schwimmblattvegetation aus Froschbiß und Kleiner Wasserlinse bedeckt, Unterwasservegetation konnte nicht festgestellt werden.
 Der Röhrichtstreifen ist nur sehr schmal und besteht vorwiegend aus Binsen, weiterhin v.a. aus Schwertlilie, Flußampfer und Scheinzyper-Segge. Die Vegetation geht jeweils fließend in die Vegetation des angrenzenden Grünlandes über.
 Die Anwohner in diesem Bereich berichten von massenhaften Amphibienvermehrungen in den letzten 3 Jahren.

Vorkommen an Biotoptypen

1	TF	Typ	HF	F.Anteil
2	BTYP	Biotoptyp		- gesetzl. Grundl.
3	Zusatz	Zusatz zum Biotoptypen		
4	LRT	Lebensraumtyp		
1	1		Ja	100 %
2	FGA	Nährstoffarmer Graben mit Stillgewässercharakter (2000)		
3	gf	Froschbiß-Flußampfer-Typ (gf)		

Räumliche Lage

Lagebeschreibung	Zwischen Warwischer Hinterdeich und Süderquerweg		
Nachbarnutzung/en	Grünland, Acker		
Rechtswert (X)	574766	Hochwert (Y)	5921614
Bezirk	Bergedorf	Naturraum	Vier- und Marschlande (673.10)
Stadtteil (OT-Nr.)	Kirchwerder (607)	Gemarkung	Kirchwerder (607)
Digitaler Grünplan	<input type="checkbox"/> Hafengesamtgebiet	<input type="checkbox"/> Ramsargebiet	<input type="checkbox"/> EG-Vogelschutzgeb.
Ausgleichsflächen	<input checked="" type="checkbox"/> Biosphärenreservat	<input type="checkbox"/> Nationalpark	<input type="checkbox"/>
NSG / ND / LSG			
FFH-GEBIET			
Wasserschutzgebiet			

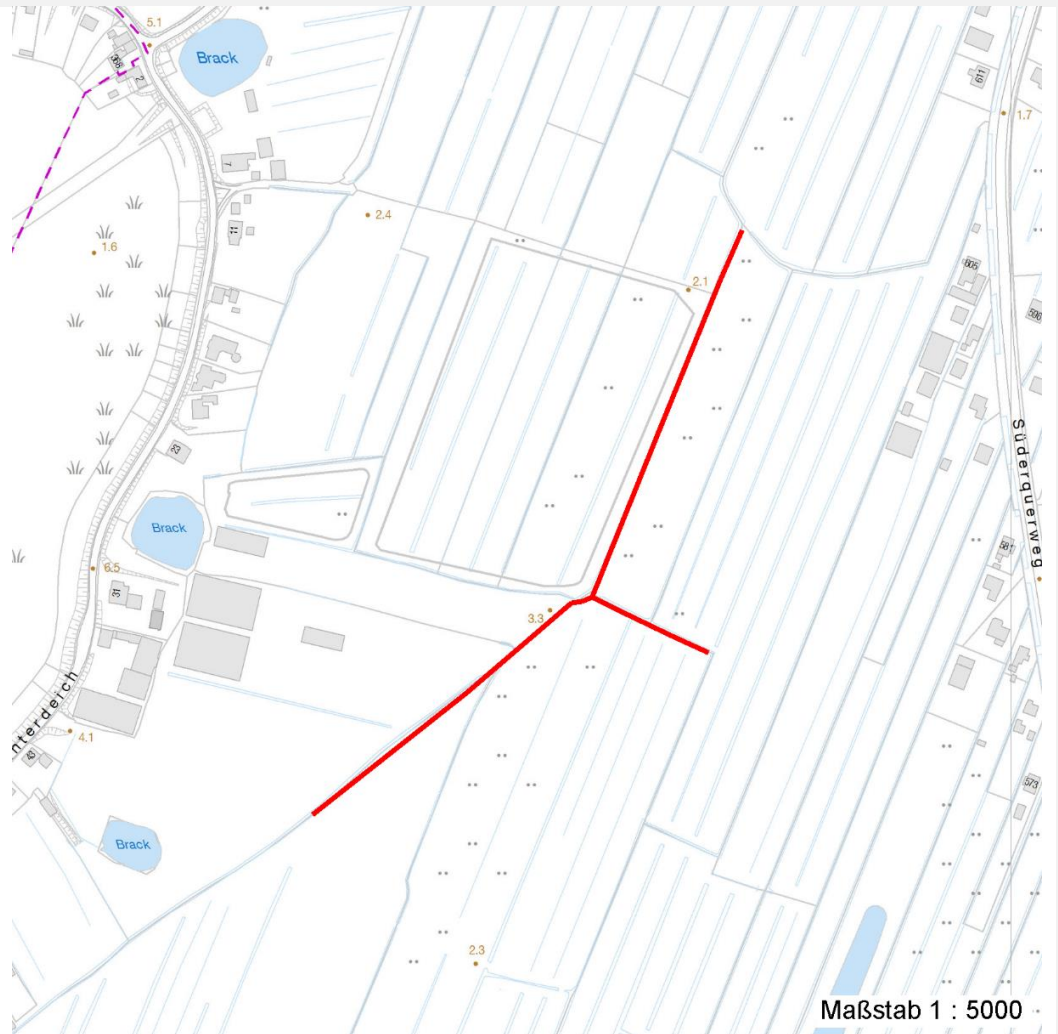
Erhebungsbogen

B

Projekt	Biotopkartierung Hamburg	Interne Nr.	51403
		DK5 DK5-GK	7420 7422
		DK5 - Name	Warwisch
Handlungsbedarf	Nein	Biotop-Nr. alt	266 51
Bearbeitung	MIL	Kartierung	08.09.1997
Räumliche Abbildung	Linie	Fläche / Länge [m²/m]	600,063
Anzahl Abschnitte	3	Breite (lineare Abb.) [m]	1,5

Räumliche Lage

Karte



Weitere Erhebungsbögen

Interne Nr.	Interne Nr. Zuordnung	DK5	Biotop-Nr.	Kartierung	Zuordnung	DK5 (GK)	Biotop-Nr. (alt)
51403	51409	7420	288	06.10.2005	N	7422	112
51403	51398	7420	380	05.10.2005	N	7422	10106

Zuordnung: N = nachfolgende Kartierung, K = weitere Kartierungen (zeitlich vorher oder nachher)

Foto

Interne Nr.	Index	Dateiname	Aufnahmerichtung
46623	0	7420_266_080997_1.JPG	NE

Weitere Angaben

Merkmal	Wert
Auswertung	

Erhebungsbogen

B

Projekt	Biotopkartierung Hamburg	Interne Nr.	51403
		DK5 DK5-GK	7420 7422
Handlungsbedarf	Nein	DK5 - Name	Warwisch
Bearbeitung	MIL	Biotop-Nr. alt	266 51
Räumliche Abbildung	Linie	Kartierung	08.09.1997
Anzahl Abschnitte	3	Fläche / Länge [m²/m]	600,063
		Breite (lineare Abb.) [m]	1,5

Weitere Angaben

Merkmal	Wert
Gefährdung / Einflüsse	In den Bereichen, in denen der Graben an genutzte Grünland- oder Ackerflächen angrenzt, rückt die Nutzung zu dicht an den Grabenrand vor, so daß es zu starken Beeinträchtigungen des Uferstreifens kommt.
Wertgesichtspunkte	Größtenteil in extensivem Grünland liegendes Kleingewässer mit deutlichem Vorkommen gefährdeter Arten. Wichtiges Amphibien-Laichgewässer. Zoologisch sehr wertvoll Vorkommen seltener Arten Wichtiger Teilbereich eines grösseren Landschaftskomplexes
zoologisch bedeutsame Strukturen	Kleingewässer
Bedeutung für Tiergruppe	Wassergebundene Insekten Amphibien
Maßnahmen	Erhaltung der Gräben - 4.22 Abschnittsweise Grabenräumung ENTW.ZU STANDORTGERECHTER FEUCHT-BZW.UFERVEGETATION FOERDERN Min. 1m breiten Uferstreifen von der Nutzung ausnehmen, um eine natürliche Ufervegetation zu fördern. Wenn nötig, abschnittsweise Grabenräumung.

Foto

Fotodatei	7420_266_080997_1.JPG	Fotodatei	
Bildbeschreibung	Graben	Bildbeschreibung	
Aufnahmerichtung	NE	Aufnahmerichtung	



Teilflächenbeschreibung

Teilflächentyp		Teilflächen-Nr.	1
Biotoptyp	Nährstoffarmer Graben mit Stillgewässercharakter (2000)	Biotoptyp	FGA
- Zusatz	Froschbiß-Flußampfer-Typ (gf)	- gesetzl. Grundl.	
FFH-LRT		FFH-LRT	
Beschreibung		Entw.potential LRT	
		Hauptfläche	Ja
		Flächenanteil	100 %
		FFH-Unters.Fläche	Nein
		Saatgutfläche	Nein

Erhebungsbogen

B

Projekt	Biotopkartierung Hamburg	Interne Nr.	51403
		DK5 DK5-GK	7420 7422
Handlungsbedarf	Nein	DK5 - Name	Warwisch
Bearbeitung	MIL	Biotop-Nr. alt	266 51
Räumliche Abbildung	Linie	Kartierung	08.09.1997
Anzahl Abschnitte	3	Fläche / Länge [m²/m]	600,063
		Breite (lineare Abb.) [m]	1,5

Weitere Angaben

Merkmal	Wert
Boden	
Feuchte	11 - flaches Gewässer
Stickstoffgehalt	6 - mäßig stickstoffarm bis stickstoffreich
Gewässer	
Böschungshöhe	0.20 m
Gewässertiefe	0.20 m
Länge	600.00 m
Breite	1.00 m
Wasserführung	w - wechselnde Wasserstände
Strömung	k - keine Strömung
Trübung	m - mittlere Trübung
Standort, Relief	
Neigung - Gelände	N0 - nicht geneigt (<2 %)
Ausrichtung	FL - flach, keine Exposition
Belichtung	7 - halbsonnig
Luft	keine Besonderheiten
Zusätze - Btyp	sm - mesotroph, mäßig belastet
Veg. - Deckg./Ant.	
Gesamt	90 %

Zeigerwerte der Pflanzenartenliste (Auswertung)

Standort	Belichtung	halbsonnig	7,1
Boden	Feuchte	zeitweise wasserüberstaut	10
	Stickstoff (N)	mäßig stickstoffarm bis stickstoffreich	6,1
	Reaktion	neutral	6,7
Vegetation	Mahdverträglichkeit	schnittempfindlich bis mäßig schnittverträglich	4,4
Zeigerwerte	Futterwert	fast wertloses Futter	1,5
	Wechselfeuchteanzeiger		2
	Giftpflanzen		1
	Überschw.anzeiger		4

Pflanzenartenliste

Gruppe / Pflanzenart	MS	M	W	Vs	St	PA	Ph	Sz	VS	V	G	cf	Rote Liste						
													§	HH	ND	SH	D		
Tracheobionta (Gefäßpflanzen)																			
Calystegia sepium (Zaun-Winde)	7	z		K1															
Carex acuta (Schlank-Segge)	7	z		K1														V	
Carex pseudocyperus (Scheinzyper-Segge)	7	z		K1															
Hydrocharis morsus-ranae (Froschbiß)	7	d		-													V	V	V
Iris pseudacorus (Gelbe Schwertlilie)	7	z		K1											b				
Juncus effusus (Flutter-Binse)	7	z		K1															
Lemna minor (Kleine Wasserlinse)	7	h		-															
Lycopus europaeus (Gewöhnlicher Wolfstrapp)	7	w		K1															
Myosotis scorpioides (Sumpf-Vergissmeinnicht)	7	w		K1															V
Phalaris arundinacea (Rohr-Glanzgras)	7	z		K1															

Projekt	Biotopkartierung Hamburg	Interne Nr.	51403
		DK5 DK5-GK	7420 7422
Handlungsbedarf	Nein	DK5 - Name	Warwisch
Bearbeitung	MIL	Biotop-Nr. alt	266 51
Räumliche Abbildung	Linie	Kartierung	08.09.1997
Anzahl Abschnitte	3	Fläche / Länge [m²/m]	600,063
		Breite (lineare Abb.) [m]	1,5

Pflanzenartenliste

Gruppe / Pflanzenart	MS	M	W	Vs	St	PA	Ph	Sz	VS	V	G	cf	§	Rote Liste			
														HH	ND	SH	D
Rumex hydrolapathum (Fluss-Ampfer)	7	z		K1													
Sparganium erectum (Ästiger Igelkolben)	7	z		K1													
Urtica dioica (Große Brennessel)	7	w		K1													
Anzahl Rote Liste Arten														1	3	1	
Anzahl Arten														13			

MS: Mengensystem; M: Mengenangabe, W: Bewertung der Art (FFH-Monitoring), Vs: Vegetationsschicht, St: Status, PA: Autor Phänologie; Ph: Phänologie, Sz: Soziabilität, VS: Vitalitätssystem; V: Vitalität, G: Geschlecht, cf: unsichere Bestimmung, §: Schutz nach BNatSchG, HH: Rote Liste Hamburg, Nds: Rote Liste Niedersachsen, SH: Rote Liste Schleswig-Holstein, D: Rote Liste Deutschland