

Erhebungsbogen

B

Projekt	Biotopkartierung Hamburg	Interne Nr.	51419
		DK5 DK5-GK	7420 7422
Handlungsbedarf	Nein	DK5 - Name	Warwisch
Bearbeitung	MIL	Biotop-Nr. alt	265 48
Räumliche Abbildung	Linie	Kartierung	08.09.1997
Anzahl Abschnitte	3	Fläche / Länge [m²/m]	371,451
		Breite (lineare Abb.) [m]	2

Gesetzlicher Schutz kein gesetzl. Schutz **kein gesetzlich geschütztes Biotop** **Schutz nur teilweise** **Nein**

Gesamtbewertung	6	Wertvoll
– Alter	6	Biotop mittleren Alters, 50 bis 100 Jahre
– Belastungsgrad	6	Flächenhaft geringe oder örtlich stärkere oder Vorbelastung mit deutlichem Einfluß
– Ökolog. Funktion	6	Hohe Bedeutung in einem Biotopkomplex, für den lokalen Biotopverbund oder als Puffer
– Seltenheit	7	Seltener Biotoptyp, mit seltenen oder bedrohten Pflges., gesättigtes Artenspektrum, einige RL-Arten

Bestandsbeschreibung

Ca. 1 - 1,5m breiter Graben, der zum größten Teil mit dominant Sumpf-Calla zugewachsen ist. Ansonsten ist die Wasseroberfläche dicht mit Froschbiß sowie mit Teich- und Wasserlinsen bedeckt. Da der Graben inmitten von Grünland liegt, ist der Röhrichtstreifen ziemlich schmal und stellenweise von Grünlandpflanzen überformt. Eingestreut finden sich dichte Grünalgenwatten. Entlang des Ufers finden sich stellenweise Weiden und Erlen als uferbegleitende Gehölze.

Vorkommen an Biotoptypen

1	TF	Typ	HF	F.Anteil
2	BTYP	Biotoptyp		- gesetzl. Grundl.
3	Zusatz	Zusatz zum Biotoptypen		
4	LRT	Lebensraumtyp		
1	1		Ja	100 %
2	FGA	Nährstoffarmer Graben mit Stillgewässercharakter (2000)		
3	gc	Calla-Typ (gc)		

Räumliche Lage

Lagebeschreibung	Vom Süderquerweg, Höhe Haus Nr. 611, nach Westen verlaufend		
Nachbarnutzung/en	Grünland		
Rechtswert (X)	574939	Hochwert (Y)	5921758
Bezirk	Bergedorf	Naturraum	Vier- und Marschlande (673.10)
Stadtteil (OT-Nr.)	Kirchwerder (607)	Gemarkung	Kirchwerder (607)
Digitaler Grünplan	<input type="checkbox"/> Hafengesamtgebiet	<input type="checkbox"/> Ramsargebiet	<input type="checkbox"/> EG-Vogelschutzgeb.
Ausgleichsflächen	<input type="checkbox"/> Biosphärenreservat	<input type="checkbox"/> Nationalpark	<input type="checkbox"/>
NSG / ND / LSG			
FFH-GEBIET			
Wasserschutzgebiet			

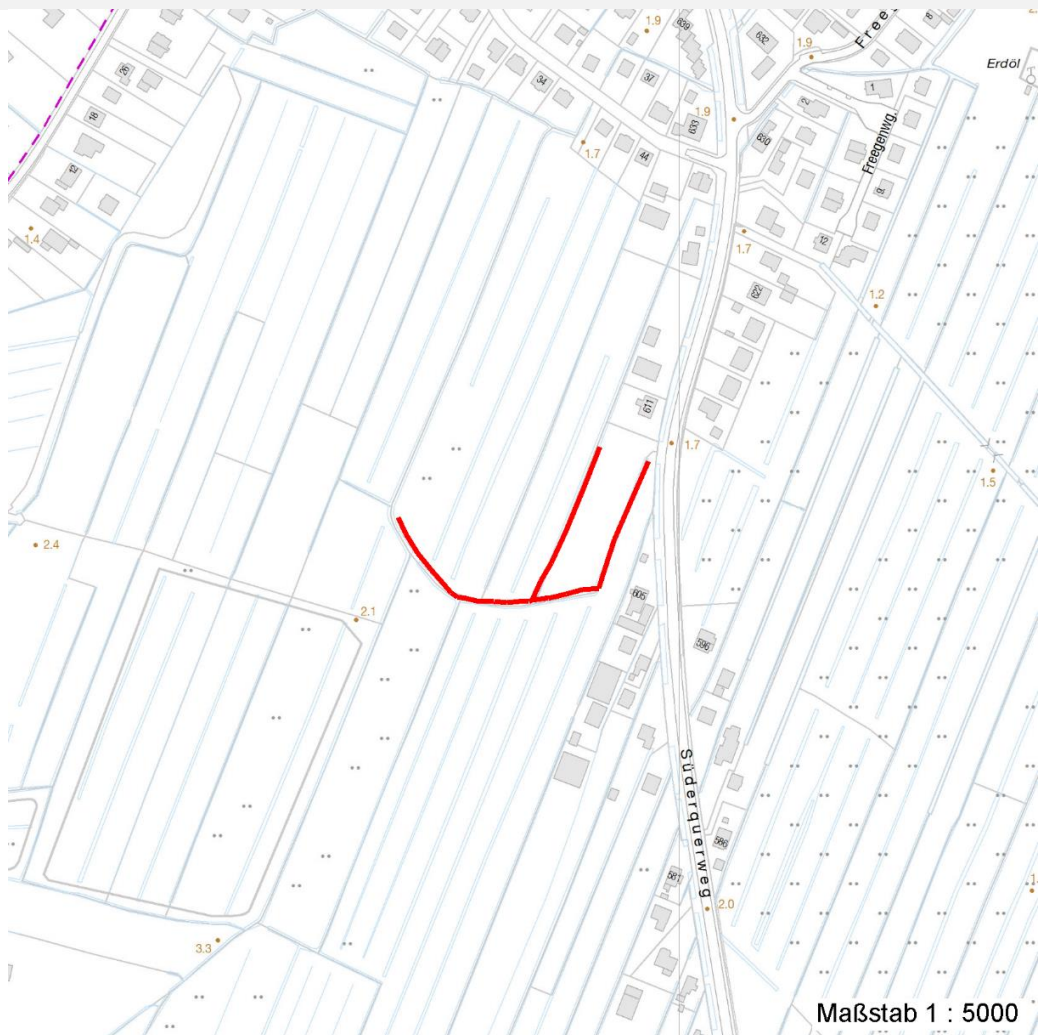
Erhebungsbogen

B

Projekt	Biotopkartierung Hamburg	Interne Nr.	51419
		DK5 DK5-GK	7420 7422
		DK5 - Name	Warwisch
Handlungsbedarf	Nein	Biotop-Nr. alt	265 48
Bearbeitung	MIL	Kartierung	08.09.1997
Räumliche Abbildung	Linie	Fläche / Länge [m²/m]	371,451
Anzahl Abschnitte	3	Breite (lineare Abb.) [m]	2

Räumliche Lage

Karte



Weitere Erhebungsbögen

Interne Nr.	Interne Nr. Zuordnung	DK5	Biotop-Nr.	Kartierung	Zuordnung	DK5 (GK)	Biotop-Nr. (alt)
51419	51402	7420	265	05.10.2005	N	7422	48
51419	51402	7420	265	05.10.2005	K	7422	48

Zuordnung: N = nachfolgende Kartierung, K = weitere Kartierungen (zeitlich vorher oder nachher)

Foto

Interne Nr.	Index	Dateiname	Aufnahmerichtung
46628	0	7420_265_080997_1.JPG	NE

Weitere Angaben

Merkmal	Wert
Auswertung	
Gefährdung / Einflüsse	Beeinträchtigung des Uferstreifens durch das dicht angrenzende Grünland.

Erhebungsbogen

B

Projekt	Biotopkartierung Hamburg	Interne Nr.	51419
		DK5 DK5-GK	7420 7422
Handlungsbedarf	Nein	DK5 - Name	Warwisch
Bearbeitung	MIL	Biotop-Nr. alt	265 48
Räumliche Abbildung	Linie	Kartierung	08.09.1997
Anzahl Abschnitte	3	Fläche / Länge [m²/m]	371,451
		Breite (lineare Abb.) [m]	2

Weitere Angaben

Merkmal	Wert
Wertgesichtspunkte	Vorkommen seltener Arten Wertvolles Kleingewässer mit Arten der Roten Liste HH und der BRD, das noch einen stickstoffarmen Charakter besitzt. Aufgrund der ständigen Wasserführung auch zoologisch wertvoll. Zoologisch sehr wertvoll
zoologisch bedeutsame Strukturen	Kleingewässer
Bedeutung für Tiergruppe	Amphibien, Laichgewässer Libellen Amphibien, Sommerquartiere
Maßnahmen	Wassergebundene Insekten ENTW.ZU STANDORTGERECHTER FEUCHT-BZW.UFERVEGETATION FOERDERN Förderung einer standorttypischen Ufervegetation durch Anlage eines Pufferstreifens zum umgebenden Grünland. Graben bei Bedarf vorsichtig und abschnittsweise pflegen.

Foto

Fotodatei	7420_265_080997_1.JPG	Fotodatei
Bildbeschreibung	Calla-Graben	Bildbeschreibung
Aufnahmerichtung	NE	Aufnahmerichtung



Teilflächenbeschreibung

Teilflächentyp		Teilflächen-Nr.	1
Biotoptyp	Nährstoffarmer Graben mit Stillgewässercharakter (2000)	Biotoptyp	FGA
- Zusatz	Calla-Typ (gc)	- gesetzl. Grundl.	
FFH-LRT		FFH-LRT	
Beschreibung		Entw.potential LRT	
		Hauptfläche	Ja
		Flächenanteil	100 %
		FFH-Unters.Fläche	Nein
		Saatgutfläche	Nein

Erhebungsbogen

B

Projekt	Biotopkartierung Hamburg	Interne Nr.	51419
		DK5 DK5-GK	7420 7422
Handlungsbedarf	Nein	DK5 - Name	Warwisch
Bearbeitung	MIL	Biotop-Nr. alt	265 48
Räumliche Abbildung	Linie	Kartierung	08.09.1997
Anzahl Abschnitte	3	Fläche / Länge [m²/m]	371,451
		Breite (lineare Abb.) [m]	2

Weitere Angaben

Merkmal	Wert
Boden	
Feuchte	11 - flaches Gewässer
Stickstoffgehalt	5 - mäßig stickstoffarm
Gewässer	
Böschungshöhe	0.50 m
Gewässertiefe	0.30 m
Länge	400.00 m
Breite	1.50 m
Wasserführung	w - wechselnde Wasserstände
Strömung	k - keine Strömung
Trübung	w - schwache Trübung
Standort, Relief	
Neigung - Gelände	N0 - nicht geneigt (<2 %)
Ausrichtung	FL - flach, keine Exposition
Belichtung	7 - halbsonnig
Luft	keine Besonderheiten
Zusätze - Btyp	vg - Ufergehölze
Veg. - Deckg./Ant.	
Gesamt	95 %

Zeigerwerte der Pflanzenartenliste (Auswertung)

Standort	Belichtung	halbsonnig	6,6
Boden	Feuchte	zeitweise wasserüberstaut	9,6
	Stickstoff (N)	mäßig stickstoffarm	5,1
	Reaktion	schwach sauer	6,3
Vegetation	Mahdverträglichkeit	schnittempfindlich bis mäßig schnittverträglich	4,1
Zeigerwerte	Futterwert	sehr geringwertiges Futter	2,3
	Wechselfeuchteanzeiger		2
	Giftpflanzen		1
	Überschw.anzeiger		7

Pflanzenartenliste

Gruppe / Pflanzenart	MS	M	W	Vs	St	PA	Ph	Sz	VS	V	G	cf	Rote Liste					
													§	HH	ND	SH	D	
Tracheobionta (Gefäßpflanzen)																		
Alnus glutinosa (Schwarz-Erle)	7	w		B1														
Anthriscus sylvestris (Wiesen-Kerbel)	7	w		K1														
Bidens frondosa (Schwarzfrüchtiger Zweizahn)	7	w		K1														
Calla palustris (Sumpf-Calla)	7	d		-									b	V	3	3	V	
Carex acuta (Schlank-Segge)	7	z		K1													V	
Epilobium palustre (Sumpf-Weidenröschen)	7	w		K1													V	
Filipendula ulmaria (Mädesüß)	7	z		K1														
Hydrocharis morsus-ranae (Froschbiß)	7	h		-													V	V
Iris pseudacorus (Gelbe Schwertlilie)	7	w		K1													b	
Juncus effusus (Flutter-Binse)	7	w		K1														
Lemna minor (Kleine Wasserlinse)	7	h		-														

Erhebungsbogen

B

Projekt	Biotopkartierung Hamburg		Interne Nr.	51419	
			DK5 DK5-GK	7420	7422
Handlungsbedarf	Nein		DK5 - Name	Warwisch	
Bearbeitung	MIL	Kopie	Biotop-Nr. alt	265	48
Räumliche Abbildung	Linie		Kartierung	08.09.1997	
Anzahl Abschnitte	3		Fläche / Länge [m²/m]	371,451	
			Breite (lineare Abb.) [m]	2	

Gruppe / Pflanzenart	MS	M	W	Vs	St	PA	Ph	Sz	VS	V	G	cf	§	Rote Liste			
														HH	ND	SH	D
Lycopus europaeus (Gewöhnlicher Wolfstrapp)	7	w		K1													
Lythrum salicaria (Blut-Weiderich)	7	w		K1													
Phalaris arundinacea (Rohr-Glanzgras)	7	z		K1													
Rumex hydrolapathum (Fluss-Ampfer)	7	z		K1													
Salix viminalis (Korb-Weide)	7	w		S													
Spirodela polyrhiza (Vielwurzlige Teichlinse)	7	z		-													
Anzahl Rote Liste Arten														3	1	3	3
Anzahl Arten														17			

MS: Mengensystem; M: Mengenangabe, W: Bewertung der Art (FFH-Monitoring), Vs: Vegetationsschicht, St: Status, PA: Autor Phänologie; Ph: Phänologie, Sz: Soziabilität, VS: Vitalitätssystem; V: Vitalität, G: Geschlecht, cf: unsichere Bestimmung, §: Schutz nach BNatSchG, HH: Rote Liste Hamburg, Nds: Rote Liste Niedersachsen, SH: Rote Liste Schleswig-Holstein, D: Rote Liste Deutschland