

# Erhebungsbogen

**B**

<b>Projekt</b>	Biotopkartierung Hamburg		<b>Interne Nr.</b>	51402
			<b>DK5   DK5-GK</b>	<b>7420</b> 7422
<b>Handlungsbedarf</b>	Nein		<b>DK5 - Name</b>	Warwisch
<b>Bearbeitung</b>	PRO	<b>Kopie</b> Nein	<b>Biotop-Nr.   alt</b>	<b>265</b> 48
<b>Räumliche Abbildung</b>	Linie		<b>Kartierung</b>	05.10.2005
<b>Anzahl Abschnitte</b>	2		<b>Fläche / Länge [m<sup>2</sup>/m]</b>	672,969
			<b>Breite (lineare Abb.) [m]</b>	4

**Gesetzlicher Schutz**    **\_ kein gesetzl. Schutz kein gesetzlich geschütztes Biotop**    **Schutz nur teilweise**    **Nein**

<b>Gesamtbewertung</b>	7	Besonders wertvoll
– <b>Alter</b>	9	Biotop sehr hohen Alters; 500 Jahre und mehr
– <b>Belastungsgrad</b>	5	Flächenhaft mittlere oder örtlich starke Belastung
– <b>Ökolog. Funktion</b>	7	Sehr hohe Bedeutung in einem Biotopkomplex, für den lokalen Biotopverbund oder als Puffer
– <b>Seltenheit</b>	7	Seltener Biotoptyp, mit seltenen oder bedrohten Pflges., gesättigtes Artenspektrum, einige RL-Arten

## Bestandsbeschreibung

Dauernd wasserführende Sumpfkallgräben.  
 Die Wasserfläche ist größtenteils mit einer dichten Sumpfkalladecke belegt. Darüberhinaus sind Wasserlinsen häufig. Die Ufer sind eher steil und mit Uferstauden bestanden.  
 Abschnitt 1 ist im Südosten am breitesten, ansonsten zwischen 1 und 2m breit. Sein teilweise gebogener Verlauf deutet auf ein hohes Alter, wahrscheinlich ist der Graben hier aus einem ehemaligen Priel entstanden.  
 Gegenüber der Vorkartierung ist der auch bundesweit bedrohte Froschbiß zurückgegangen.  
 Bei Abschnitt 2 sind Uferstauden wenig entwickelt, hier wurde in der Vergangenheit offenbar bis ans Wasser gemäht, wenn auch in jüngster Zeit die Nutzung des anliegenden Grünlands ausgeblieben ist. Dieser Graben läuft auch am bebauten Gebiet weiter nach Norden, ist hier aber nicht mehr kartiert, da durch (Zier)gehölze und dichten anliegende Bebauung beschattet und gestört. Calla kommt dort nicht mehr vor.

## Vorkommen an Biotoptypen

1	TF	Typ	HF	F.Anteil
2	BTYP	Biotoptyp	- gesetzl. Grundl.	
3	Zusatz	Zusatz zum Biotoptypen		
4	LRT	Lebensraumtyp		
1	1		Ja	100 %
2	FGM	Graben mittlerer Nährstoffgehalte mit Stillgewässercharakter (2000)		
3	gc	Calla-Typ (gc)		

## Räumliche Lage

<b>Lagebeschreibung</b>	w Süderquerweg, Höhe Haus Nr. 611			
<b>Nachbarnutzung/en</b>	Grünland, teils mindergenutzt oder brach und Folgestadien			
<b>Rechtswert (X)</b>	574891	<b>Hochwert (Y)</b>	5921868	
<b>Bezirk</b>	Bergedorf	<b>Naturraum</b>	Vier- und Marschlande (673.10)	
<b>Stadtteil (OT-Nr.)</b>	Kirchwerder (607)	<b>Gemarkung</b>	Kirchwerder (607)	
<b>Digitaler Grünplan</b>	<input type="checkbox"/> <b>Hafengesamtgebiet</b>	<input type="checkbox"/> <b>Ramsargebiet</b>	<input type="checkbox"/> <b>EG-Vogelschutzgeb.</b>	<input type="checkbox"/>
<b>Ausgleichsflächen</b>	<input type="checkbox"/> <b>Biosphärenreservat</b>	<input type="checkbox"/> <b>Nationalpark</b>	<input type="checkbox"/>	<input type="checkbox"/>
<b>NSG / ND / LSG</b>				
<b>FFH-GEBIET</b>				
<b>Wasserschutzgebiet</b>				

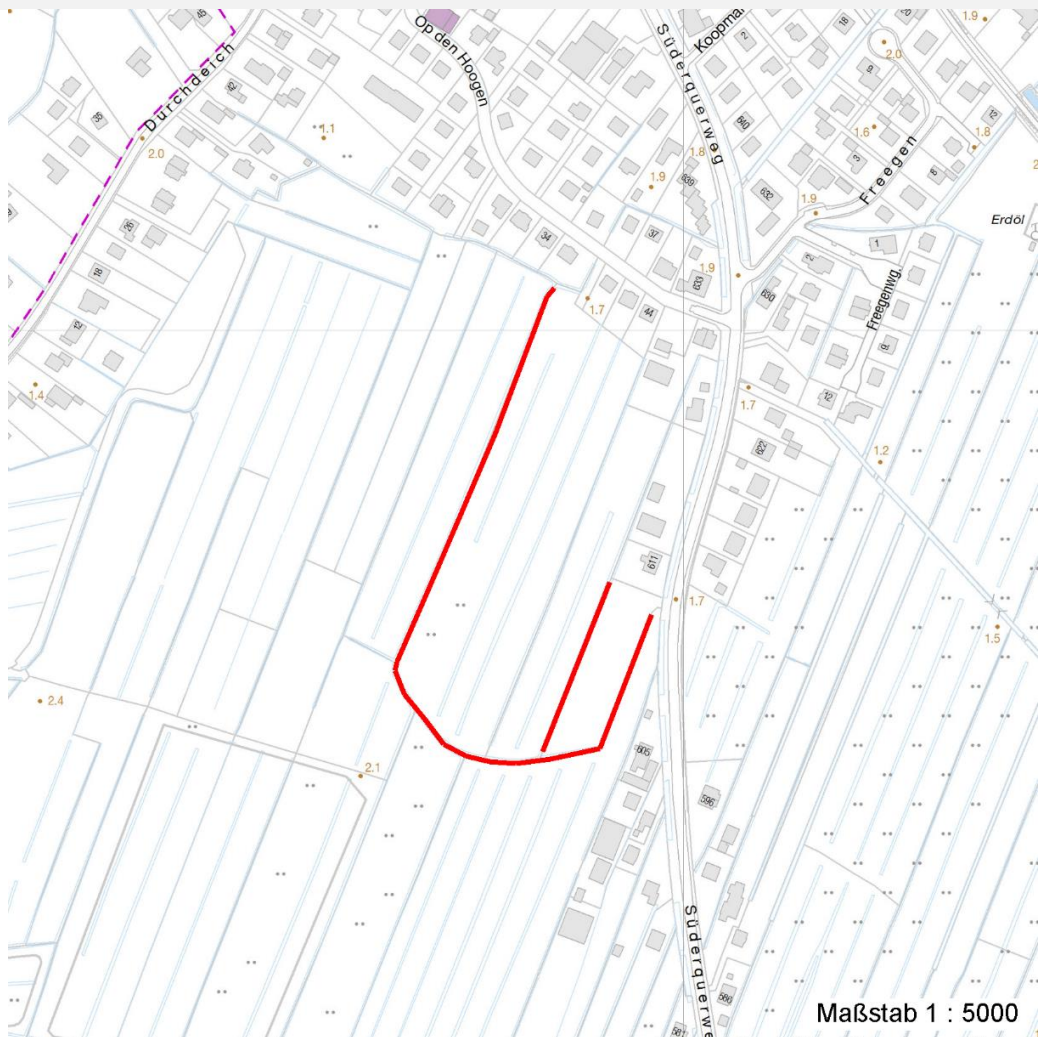
# Erhebungsbogen

**B**

<b>Projekt</b>	Biotopkartierung Hamburg	<b>Interne Nr.</b>	51402
		<b>DK5   DK5-GK</b>	<b>7420</b> 7422
		<b>DK5 - Name</b>	Warwisch
<b>Handlungsbedarf</b>	Nein	<b>Biotop-Nr.   alt</b>	<b>265</b> 48
<b>Bearbeitung</b>	PRO	<b>Kartierung</b>	05.10.2005
<b>Räumliche Abbildung</b>	Linie	<b>Fläche / Länge [m<sup>2</sup>/m]</b>	672,969
<b>Anzahl Abschnitte</b>	2	<b>Breite (lineare Abb.) [m]</b>	4

## Räumliche Lage

Karte



## Weitere Erhebungsbögen

Interne Nr.	Interne Nr. Zuordnung	DK5	Biotop-Nr.	Kartierung	Zuordnung	DK5 (GK)	Biotop-Nr. (alt)
51402	51419	7420	265	08.09.1997	K	7422	48
51402	78361	7420	325	09.11.2012	N	7422	176
51402	78363	7420	327	09.11.2012	N	7422	178
51402	51419	7420	265	08.09.1997	=	7422	48

Zuordnung: N = nachfolgende Kartierung, K = weitere Kartierungen (zeitlich vorher oder nachher)

## Foto

Interne Nr.	Index	Dateiname	Aufnahmerichtung
6475	0	7420_265_051005_1.JPG	N
6476	0	7420_265_051005_2.JPG	E

# Erhebungsbogen

**B**

<b>Projekt</b>	Biotopkartierung Hamburg	<b>Interne Nr.</b>	51402
		<b>DK5   DK5-GK</b>	<b>7420</b> 7422
<b>Handlungsbedarf</b>	Nein	<b>DK5 - Name</b>	Warwisch
<b>Bearbeitung</b>	PRO	<b>Biotop-Nr.   alt</b>	<b>265</b> 48
<b>Räumliche Abbildung</b>	Linie	<b>Kartierung</b>	05.10.2005
<b>Anzahl Abschnitte</b>	2	<b>Fläche / Länge [m<sup>2</sup>/m]</b>	672,969
		<b>Breite (lineare Abb.) [m]</b>	4

## Foto

<b>Fotodatei</b>	7420_265_051005_1.JPG	<b>Fotodatei</b>	7420_265_051005_2.JPG
<b>Bildbeschreibung</b>	Abschnitt 2 im Bereich jungen, mageren und (vorübergehend) brachgefallenen Grünlands.	<b>Bildbeschreibung</b>	Abschnitt 1 im Bereich des südlichen Bogens
<b>Aufnahmerichtung</b>	N	<b>Aufnahmerichtung</b>	E



## Teilflächenbeschreibung

<b>Teilflächentyp</b>		<b>Teilflächen-Nr.</b>	1
<b>Biotoptyp</b>	Graben mittlerer Nährstoffgehalte mit Stillgewässercharakter (2000)	<b>Biotoptyp</b>	FGM
- <b>Zusatz</b>	Calla-Typ (gc)	- <b>gesetzl. Grundl.</b>	
<b>FFH-LRT</b>		<b>FFH-LRT</b>	
<b>Beschreibung</b>		<b>Entw.potential LRT</b>	
		<b>Hauptfläche</b>	Ja
		<b>Flächenanteil</b>	100 %
		<b>FFH-Unters.Fläche</b>	Nein
		<b>Saatgutfläche</b>	Nein

# Erhebungsbogen

**B**

<b>Projekt</b>	Biotopkartierung Hamburg	<b>Interne Nr.</b>	51402
		<b>DK5   DK5-GK</b>	<b>7420</b> 7422
<b>Handlungsbedarf</b>	Nein	<b>DK5 - Name</b>	Warwisch
<b>Bearbeitung</b>	PRO	<b>Biotop-Nr.   alt</b>	<b>265</b> 48
<b>Räumliche Abbildung</b>	Linie	<b>Kartierung</b>	05.10.2005
<b>Anzahl Abschnitte</b>	2	<b>Fläche / Länge [m<sup>2</sup>/m]</b>	672,969
		<b>Breite (lineare Abb.) [m]</b>	4

## Weitere Angaben

Merkmal	Wert
<b>Gebietszuordnung</b>	
Gebietsbezeichnung	-
<b>Gewässer</b>	
Böschungshöhe	0.60 m
Breite	1.70 m
Wasserführung	g - gleichmäßige Wasserführung
Strömung	k - keine Strömung
Trübung	k - klar, keine Trübung
Färbung	-
Geruch	-
<b>Standort, Relief</b>	
Böschungsneigung	steil - 1:1 bis 1:2
Zusätze - Btyp	* - Bedeutung als Lebensraum gefährdeter Arten

## Zeigerwerte der Pflanzenartenliste (Auswertung)

<b>Standort</b>	<b>Belichtung</b>	halbsonnig bis halbschattig	6,4
<b>Boden</b>	<b>Feuchte</b>	sehr naß	9,3
	<b>Stickstoff (N)</b>	mäßig stickstoffarm	5
	<b>Reaktion</b>	schwach sauer	6,1
<b>Vegetation</b>	<b>Mahdverträglichkeit</b>	schnittempfindlich bis mäßig schnittverträglich	4,3
<b>Zeigerwerte</b>	<b>Futterwert</b>	geringwertiges Futter	2,5
	<b>Wechselfeuchteanzeiger</b>		5
	<b>Giftpflanzen</b>		1
	<b>Überschw.anzeiger</b>		5

## Pflanzenartenliste

Gruppe / Pflanzenart	MS	M	W	Vs	St	PA	Ph	Sz	VS	V	G	cf	Rote Liste					
													§	HH	ND	SH	D	
<b>Tracheobionta (Gefäßpflanzen)</b>																		
Alnus glutinosa (Schwarz-Erle)	7	w		-														
Arrhenatherum elatius (Glatthafer)	7	X		-														
Calamagrostis epigejos (Land-Reitgras)	7	X		-														
Calla palustris (Sumpf-Calla)	7	d		-										b	V	3	3	V
Carex pseudocyperus (Scheinzyper-Segge)	7	w		-														
Glechoma hederacea (Gundermann)	7	X		-														
Holcus lanatus (Wolliges Honiggras)	7	X		-														
Humulus lupulus (Hopfen)	7	X		-														
Hydrocharis morsus-ranae (Froschbiß)	7	w		-											V		V	V
Juncus effusus (Flutter-Binse)	7	X		-														
Lemna minor (Kleine Wasserlinse)	7	h		-														
Lysimachia vulgaris (Gewöhnlicher Gilbweiderich)	7	X		-														
Phalaris arundinacea (Rohr-Glanzgras)	7	X		-														
Phleum pratense (Wiesen-Lieschgras)	7	X		-														
Prunus avium (Vogel-Kirsche)	7	w		-														
Rumex hydrolapathum (Fluss-Ampfer)	7	X		-														

# Erhebungsbogen

# B

<b>Projekt</b>	Biotopkartierung Hamburg	<b>Interne Nr.</b>	51402
		<b>DK5   DK5-GK</b>	<b>7420</b> 7422
<b>Handlungsbedarf</b>	Nein	<b>DK5 - Name</b>	Warwisch
<b>Bearbeitung</b>	PRO	<b>Biotop-Nr.   alt</b>	<b>265</b> 48
<b>Räumliche Abbildung</b>	Linie	<b>Kartierung</b>	05.10.2005
<b>Anzahl Abschnitte</b>	2	<b>Fläche / Länge [m<sup>2</sup>/m]</b>	672,969
		<b>Breite (lineare Abb.) [m]</b>	4

## Pflanzenartenliste

Gruppe / Pflanzenart	MS	M	W	Vs	St	PA	Ph	Sz	VS	V	G	cf	§	Rote Liste			
														HH	ND	SH	D
Salix cinerea (Grau-Weide)	7	X		-													
Salix viminalis (Korb-Weide)	7	z		-													
Solanum dulcamara (Bittersüßer Nachtschatten)	7	X		-													
Spirodela polyrhiza (Vielwurzlige Teichlinse)	7	z		-													
Typha latifolia (Breitblättriger Rohrkolben)	7	X		-													
Urtica dioica (Große Brennnessel)	7	X		-													
<b>Anzahl Rote Liste Arten</b>														<b>2</b>	<b>1</b>	<b>2</b>	<b>2</b>
<b>Anzahl Arten</b>														<b>22</b>			

MS: Mengensystem; M: Mengenangabe, W: Bewertung der Art (FFH-Monitoring), Vs: Vegetationsschicht, St: Status, PA: Autor Phänologie; Ph: Phänologie, Sz: Soziabilität, VS: Vitalitätssystem; V: Vitalität, G: Geschlecht, cf: unsichere Bestimmung, §: Schutz nach BNatSchG, HH: Rote Liste Hamburg, Nds: Rote Liste Niedersachsen, SH: Rote Liste Schleswig-Holstein, D: Rote Liste Deutschland