

Erhebungsbogen

B

Projekt	Biotopkartierung Hamburg		Interne Nr.	51227
			DK5 DK5-GK	7420 7422
Handlungsbedarf	Nein		DK5 - Name	Warwisch
Bearbeitung	MIL	Kopie Nein	Biotop-Nr. alt	23 57
Räumliche Abbildung	Fläche		Kartierung	10.09.1997
Anzahl Abschnitte	1		Fläche / Länge [m²/m]	20922,1964
			Breite (lineare Abb.) [m]	

Gesetzlicher Schutz **_ kein gesetzl. Schutz kein gesetzlich geschütztes Biotop** **Schutz nur teilweise** **Nein**

Gesamtbewertung	7	Besonders wertvoll
– Alter	6	Biotop mittleren Alters, 50 bis 100 Jahre
– Belastungsgrad	7	Flächenhaft geringe oder Vorbelastung mit schwachem Einfluß
– Ökolog. Funktion	7	Sehr hohe Bedeutung in einem Biotopkomplex, für den lokalen Biotopverbund oder als Puffer
– Seltenheit	6	Seltener Biotoptyp, ohne seltene oder bedrohte Pflges., ungesättigtes Artenspektrum, reliktsische RL-Arten

Bestandsbeschreibung

Brachgefallenes, ehemals extensiv genutztes Weidegrünland (1988 Biotop Nr. 38.09), das sich durch einen relativ hohen Artenreichtum auszeichnet. Das Grünland wird von diversen Gräben durchzogen, die größtenteils gesondert kartiert wurden (s. Karte).

Hauptbestandsbildner sind Wiesen-Lieschgras und Rotes Straußgras, es findet sich aber auch ein relativ hoher Anteil an Kräutern, wie z.B. Wiesen-Platterbse, Rot- und Weißklee, Sumpf-Hornklee, Sumpf-Labkraut u.a.

Vorkommen an Biotoptypen

1	TF	Typ	HF	F.Anteil
2	BTYP	Biotoptyp		- gesetzl. Grundl.
3	Zusatz	Zusatz zum Biotoptypen		
4	LRT	Lebensraumtyp		
1	1		Ja	100 %
2	GMW	Artenreiche Weide frischer bis mittlerer Standorte (2000)		
3	b	Brache, keine Nutzung (b)		

Räumliche Lage

Lagebeschreibung	Zwischen Warwischer Hinterdeich und Süderquerweg			
Nachbarnutzung/en	Fischteiche, Grünlandbrache			
Rechtswert (X)	574740	Hochwert (Y)	5920987	
Bezirk	Bergedorf	Naturraum	Vier- und Marschlande (673.10)	
Stadtteil (OT-Nr.)	Kirchwerder (607)	Gemarkung	Kirchwerder (607)	
Digitaler Grünplan	<input type="checkbox"/> Hafengesamtgebiet	<input type="checkbox"/> Ramsargebiet	<input type="checkbox"/> EG-Vogelschutzgeb.	<input type="checkbox"/>
Ausgleichsflächen	<input type="checkbox"/> Biosphärenreservat	<input type="checkbox"/> Nationalpark	<input type="checkbox"/>	
NSG / ND / LSG				
FFH-GEBIET				
Wasserschutzgebiet				

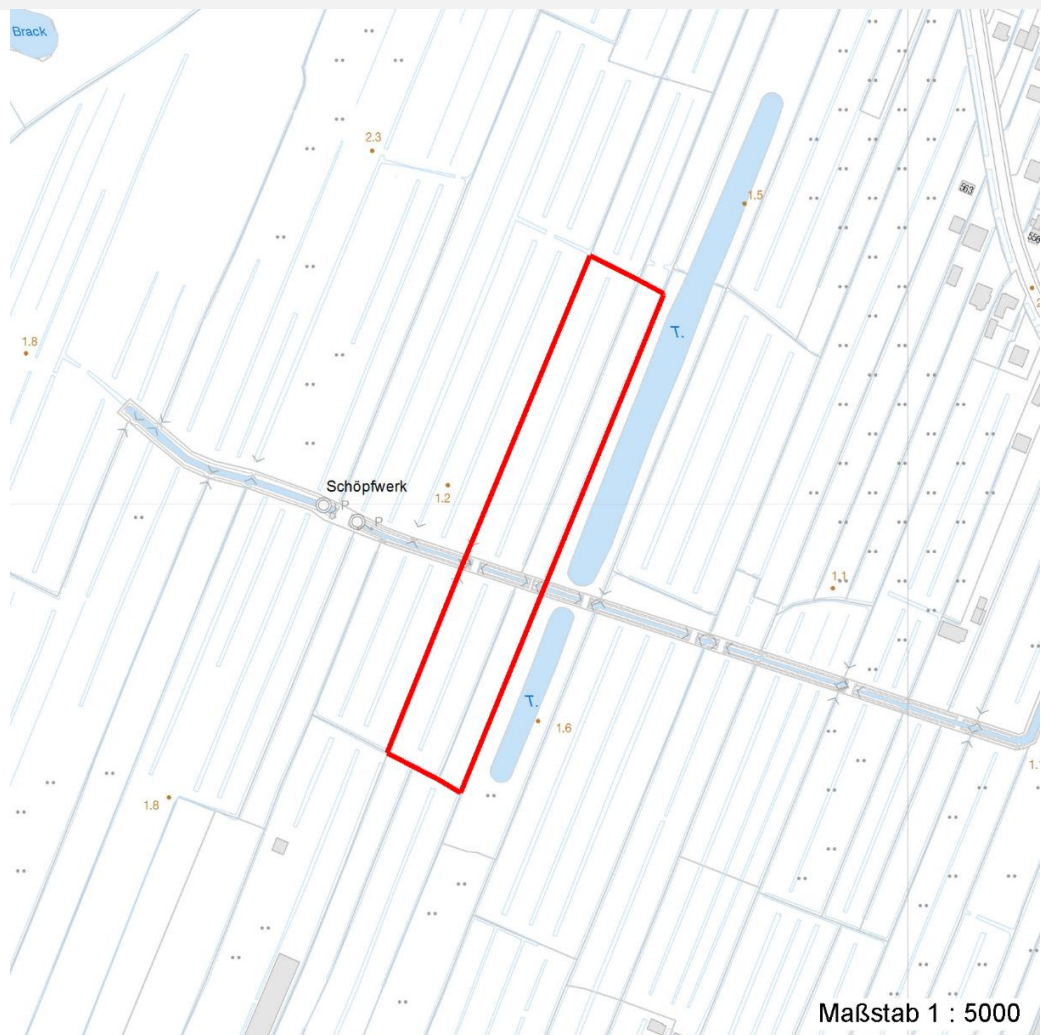
Erhebungsbogen

B

Projekt	Biotopkartierung Hamburg	Interne Nr.	51227
		DK5 DK5-GK	7420 7422
Handlungsbedarf	Nein	DK5 - Name	Warwisch
Bearbeitung	MIL	Biotop-Nr. alt	23 57
Räumliche Abbildung	Fläche	Kartierung	10.09.1997
Anzahl Abschnitte	1	Fläche / Länge [m²/m]	20922,1964
		Breite (lineare Abb.) [m]	

Räumliche Lage

Karte



Weitere Erhebungsbögen

Interne Nr.	Interne Nr. Zuordnung	DK5	Biotop-Nr.	Kartierung	Zuordnung	DK5 (GK)	Biotop-Nr. (alt)
51227	51366	7420	56	06.10.2005	N	7422	109
51227	51311	7420	60	18.10.2005	N	7422	114
51227	51337	7420	214	06.10.2005	N	7422	10094
51227	51451	7420	289	18.10.2005	N	7422	116
51227	51401	7420	290	06.10.2005	N	7422	117

Zuordnung: N = nachfolgende Kartierung, K = weitere Kartierungen (zeitlich vorher oder nachher)

Weitere Angaben

Merkmal	Wert
Auswertung	
Gefährdung / Einflüsse	Keine

Erhebungsbogen

B

Projekt	Biotopkartierung Hamburg	Interne Nr.	51227	
		DK5 DK5-GK	7420	7422
Handlungsbedarf	Nein	DK5 - Name	Warwisch	
Bearbeitung	MIL	Biotop-Nr. alt	23	57
Räumliche Abbildung	Fläche	Kartierung	10.09.1997	
Anzahl Abschnitte	1	Fläche / Länge [m²/m]	20922,1964	
		Breite (lineare Abb.) [m]		

Weitere Angaben

Merkmal	Wert
Wertgesichtspunkte	Bestandteil eines großflächigen, brachgefallenen Grünlandkomplexes mit durchziehenden Gräben und Erlen-Baumreihen. In der umgebenden Agrarlandschaft ein wertvoller Rückzugslebensraum für Tier- und Pflanzenarten. Wichtige ökologische Ausgleichsfläche
zoologisch bedeutsame Strukturen	Wichtiger Teilbereich eines grösseren Landschaftskomplexes
Bedeutung für Tiergruppe	Spontane Vegetation jeder Form Amphibien, Sommerquartiere Insekten, allgemein Vögel
Maßnahmen	keine Angaben - 0
Größe	
Breite	50.00 m

Teilflächenbeschreibung

Teilflächentyp		Teilflächen-Nr.	1
Biotoptyp	Artenreiche Weide frischer bis mittlerer Standorte (2000)	Biotoptyp	GMW
- Zusatz	Brache, keine Nutzung (b)	- gesetzl. Grundl.	
FFH-LRT		FFH-LRT	
Beschreibung		Entw.potential LRT	
		Hauptfläche	Ja
		Flächenanteil	100 %
		FFH-Unters.Fläche	Nein
		Saatgutfläche	Nein

Weitere Angaben

Merkmal	Wert
Boden	
Feuchte	6 - mäßig feucht und wechselfeucht
Stickstoffgehalt	6 - mäßig stickstoffarm bis stickstoffreich
Standort, Relief	
Neigung - Gelände	N0 - nicht geneigt (<2 %)
Ausrichtung	FL - flach, keine Exposition
Belichtung	7 - halbsonnig
Luft	keine Besonderheiten
Veg. - Deckg./Ant.	
Gesamt	95 %

Projekt	Biotopkartierung Hamburg		Interne Nr.	51227
			DK5 DK5-GK	7420 7422
Handlungsbedarf	Nein		DK5 - Name	Warwisch
Bearbeitung	MIL	Kopie	Biotop-Nr. alt	23 57
Räumliche Abbildung	Fläche	Nein	Kartierung	10.09.1997
Anzahl Abschnitte	1		Fläche / Länge [m²/m]	20922,1964
			Breite (lineare Abb.) [m]	

Zeigerwerte der Pflanzenartenliste (Auswertung)

Standort	Belichtung	halbsonnig	7
Boden	Feuchte	mäßig feucht und wechselfeucht	6
	Stickstoff (N)	mäßig stickstoffarm bis stickstoffreich	6,2
	Reaktion	schwach sauer	6,3
Vegetation	Mahdverträglichkeit	mäßig bis gut schnittverträglich (erster Schnitt nicht vor Mitte Juni)	6,3
Zeigerwerte	Futterwert	ausreichende Futterqualität	5,4
	Wechselfeuchteanzeiger		5
	Giftpflanzen		1
	Überschw.anzeiger		1

Pflanzenartenliste

Gruppe / Pflanzenart	MS	M	W	Vs	St	PA	Ph	Sz	VS	V	G	cf	§	Rote Liste			
														HH	ND	SH	D
Tracheobionta (Gefäßpflanzen)																	
Agrostis capillaris (Rotes Straußgras)	7	w		K1													
Alopecurus pratensis (Wiesen-Fuchsschwanz)	7	z		K1													
Anthriscus sylvestris (Wiesen-Kerbel)	7	w		K1													
Arrhenatherum elatius (Glatthafer)	7	w		K1													
Calamagrostis epigejos (Land-Reitgras)	7	w		K1													
Cirsium arvense (Acker-Kratzdistel)	7	w		K1													
Cirsium vulgare (Gewöhnliche Kratzdistel)	7	w		K1													
Dactylis glomerata (Wiesen-Knäuelgras)	7	z		K1													
Epilobium angustifolium (Schmalblättriges Weidenröschen)	7	w		K1													
Equisetum palustre (Sumpf-Schachtelhalm)	7	w		K1													
Galium palustre (Sumpf-Labkraut)	7	w		K1													
Holcus lanatus (Wolliges Honiggras)	7	z		K1													
Juncus effusus (Flatter-Binse)	7	w		K1													
Lathyrus pratensis (Wiesen-Platterbse)	7	z		K1													
Lotus pedunculatus (Sumpf-Hornklee)	7	z		K1										V			
Lysimachia nummularia (Pfennigkraut)	7	w		K1													
Phleum pratense (Wiesen-Lieschgras)	7	h		K1													
Phragmites australis (Schilf)	7	z		K1													
Potentilla anserina (Gänse-Fingerkraut)	7	w		K1													
Ranunculus acris (Scharfer Hahnenfuß)	7	w		K1													
Ranunculus repens (Kriechender Hahnenfuß)	7	w		K1													
Rumex acetosa (Großer Sauerampfer)	7	w		K1													
Rumex crispus (Krauser Ampfer)	7	w		K1													
Senecio spec. (Greiskraut)	7	w		K1													
Symphytum officinale (Echter Beinwell)	7	w		K1													
Tanacetum vulgare (Rainfarn)	7	w		K1													
Taraxacum sect. Ruderalia (Artengruppe Gemeiner Löwenzahn)	7	w		K1										D			
Trifolium pratense (Rot-Klee)	7	z		K1													
Trifolium repens (Weiß-Klee)	7	z		K1													
Vicia cracca (Vogel-Wicke)	7	w		K1													
Vicia hirsuta (Rauhhaarige Wicke)	7	w		K1													

Erhebungsbogen

B

Projekt	Biotopkartierung Hamburg		Interne Nr.	51227	
			DK5 DK5-GK	7420	7422
Handlungsbedarf	Nein		DK5 - Name	Warwisch	
Bearbeitung	MIL	Kopie Nein	Biotop-Nr. alt	23	57
Räumliche Abbildung	Fläche		Kartierung	10.09.1997	
Anzahl Abschnitte	1		Fläche / Länge [m²/m]	20922,1964	
			Breite (lineare Abb.) [m]		

Pflanzenartenliste

Gruppe / Pflanzenart	MS	M	W	Vs	St	PA	Ph	Sz	VS	V	G	cf	§	Rote Liste			
														HH	ND	SH	D
Anzahl Rote Liste Arten														1		1	
Anzahl Arten														31			

MS: Mengensystem; M: Mengenangabe, W: Bewertung der Art (FFH-Monitoring), Vs: Vegetationsschicht, St: Status, PA: Autor Phänologie; Ph: Phänologie, Sz: Soziabilität, VS: Vitalitätssystem; V: Vitalität, G: Geschlecht, cf: unsichere Bestimmung, §: Schutz nach BNatSchG, HH: Rote Liste Hamburg, Nds: Rote Liste Niedersachsen, SH: Rote Liste Schleswig-Holstein, D: Rote Liste Deutschland