

Erhebungsbogen

B

Projekt	Biotopkartierung Hamburg	Interne Nr.	78312
		DK5 DK5-GK	7420 7422
Handlungsbedarf	Nein	DK5 - Name	Warwisch
Bearbeitung	BRA	Biotop-Nr. alt	22 55
Räumliche Abbildung	Fläche	Kartierung	09.11.2012
Anzahl Abschnitte	1	Fläche / Länge [m²/m]	31475,776
		Breite (lineare Abb.) [m]	

Gesetzlicher Schutz **_ kein gesetzl. Schutz kein gesetzlich geschütztes Biotop** **Schutz nur teilweise** **Nein**

Gesamtbewertung	5	Noch wertvoll, gut entwicklungsfähig
– Alter	5	Biotop mittleren Alters, 20 bis 50 Jahre
– Belastungsgrad	5	Flächenhaft mittlere oder örtlich starke Belastung
– Ökolog. Funktion	5	Bedeutung in einem Biotopkomplex, für den lokalen Biotopverbund oder als Puffer
– Seltenheit	5	Seltener Biotoptyp, floristisch stark verarmt, ohne seltener Pflges. od. verbr. artenreicher Biotoptyp

Bestandsbeschreibung

Altes beweidetes Grünland, aktuell von Pferden beweidet. Mit noch erhaltenem, älterem Beet-Graben-Relief, offenbar nur extensiv gedüngt. Mit niedriger, kurzgefressener, dauerhaft beweideter Vegetation mit nur geringerer Verunkrautung. Dominiert fast ausschließlich von Rotem Straußgras, am Boden recht kräftig von Moosen durchwachsen, die die Narbe schließen. Eingestreut kommen verschiedene Leguminosen, etwas Ferkelkraut vor, das anzeigt, dass die Fläche relativ mager ist. Insgesamt nur mäßig artenreich, aber alt und seit langem kontinuierlich genutzt mit magerem Grünlandpotential, vermutlich interessanter Insekten-Lebensraum.

Vorkommen an Biotoptypen

1	TF	Typ	HF	F.Anteil
2	BTYP	Biotoptyp		- gesetzl. Grundl.
3	Zusatz	Zusatz zum Biotoptypen		
4	LRT	Lebensraumtyp		
1	1		Ja	100 %
2	GMT	Artenreiche Weide trocken-magerer Standorte (2000)		

Räumliche Lage

Lagebeschreibung	Etwa auf halber Strecke zwischen Süderquerweg und Hohendeicher See		
Nachbarnutzung/en	Grünland, Gräben		
Rechtswert (X)	574690	Hochwert (Y)	5921358
Bezirk	Bergedorf	Naturraum	Vier- und Marschlande (673.10)
Stadtteil (OT-Nr.)	Kirchwerder (607)	Gemarkung	Kirchwerder (607)
Digitaler Grünplan	<input type="checkbox"/> Hafengesamtgebiet	<input type="checkbox"/> Ramsargebiet	<input type="checkbox"/> EG-Vogelschutzgeb.
Ausgleichsflächen	<input checked="" type="checkbox"/> Biosphärenreservat	<input type="checkbox"/> Nationalpark	<input type="checkbox"/>
NSG / ND / LSG			
FFH-GEBIET			
Wasserschutzgebiet			

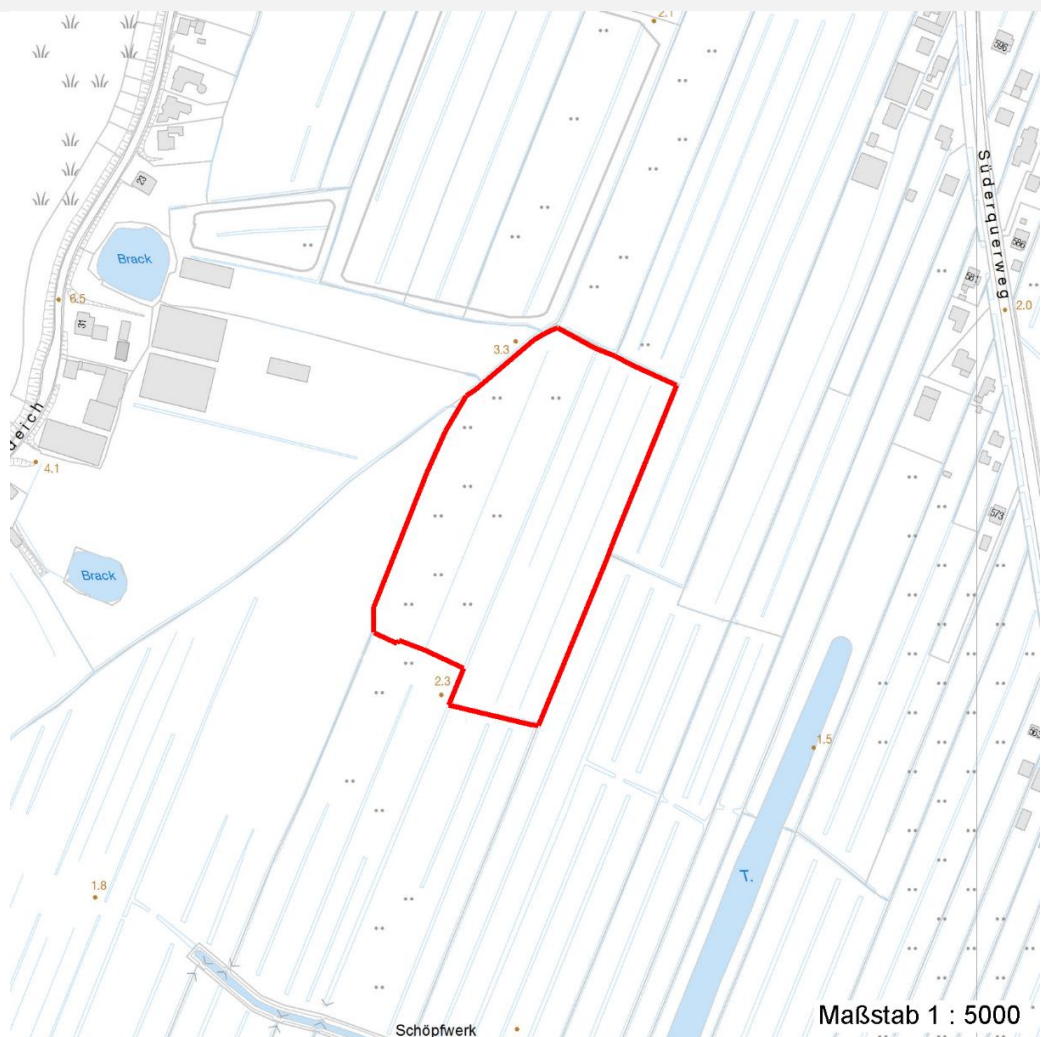
Erhebungsbogen

B

Projekt	Biotopkartierung Hamburg	Interne Nr.	78312	
		DK5 DK5-GK	7420	7422
Handlungsbedarf	Nein	DK5 - Name	Warwisch	
Bearbeitung	BRA	Biotop-Nr. alt	22	55
Räumliche Abbildung	Fläche	Kartierung	09.11.2012	
Anzahl Abschnitte	1	Fläche / Länge [m²/m]	31475,776	
		Breite (lineare Abb.) [m]		

Räumliche Lage

Karte



Weitere Erhebungsbögen

Interne Nr.	Interne Nr. Zuordnung	DK5	Biotop-Nr.	Kartierung	Zuordnung	DK5 (GK)	Biotop-Nr. (alt)
78312	51194	7420	22	09.09.1997	K	7422	55
78312	51196	7420	22	06.10.2005	K	7422	55

Zuordnung: N = nachfolgende Kartierung, K = weitere Kartierungen (zeitlich vorher oder nachher)

Foto

Interne Nr.	Index	Dateiname	Aufnahmerichtung
34807	0	7420_22_091112_1.JPG	
34808	0	7420_22_091112_2.JPG	

Weitere Angaben

Merkmal	Wert
---------	------

Auswertung

15.04.2020

Erhebungsbogen

B

Projekt	Biotopkartierung Hamburg	Interne Nr.	78312
		DK5 DK5-GK	7420 7422
Handlungsbedarf	Nein	DK5 - Name	Warwisch
Bearbeitung	BRA	Biotop-Nr. alt	22 55
Räumliche Abbildung	Fläche	Kartierung	09.11.2012
Anzahl Abschnitte	1	Fläche / Länge [m²/m]	31475,776
		Breite (lineare Abb.) [m]	

Weitere Angaben

Merkmal	Wert
Gefährdung / Einflüsse	Teils intensive Nutzung, starke Entwässerung, große Flurabständen den benachbarten Gräben
Wertgesichtspunkte	Altes Grünland, artenreich, mager
zoologisch bedeutsame Strukturen	Blütenreiche Fluren
Bedeutung für Tiergruppe	Insekten, allgemein
Maßnahmen	Flächen weiterhin wie bisher nutzen, Verunkrautungen vermeiden, das Gebiet insgesamt etwas stärker vernässen. In jedem Fall keinen Grünlandumbruch betreiben.

Foto

Fotodatei 7420_22_091112_1.JPG

Bildbeschreibung
Aufnahmerichtung



Fotodatei 7420_22_091112_2.JPG

Bildbeschreibung
Aufnahmerichtung



Teilflächenbeschreibung

Teilflächentyp	Artenreiche Weide trocken-magerer Standorte (2000)	Teilflächen-Nr.	1
Biototyp		Biototyp	GMT
- Zusatz		- gesetzl. Grundl.	
FFH-LRT		FFH-LRT	
Beschreibung		Entw.potential LRT	
		Hauptfläche	Ja
		Flächenanteil	100 %
		FFH-Unters.Fläche	Nein
		Saatgutfläche	Nein

Erhebungsbogen

B

Projekt	Biotopkartierung Hamburg		Interne Nr.	78312
			DK5 DK5-GK	7420 7422
Handlungsbedarf	Nein		DK5 - Name	Warwisch
Bearbeitung	BRA	Kopie Nein	Biotop-Nr. alt	22 55
Räumliche Abbildung	Fläche		Kartierung	09.11.2012
Anzahl Abschnitte	1		Fläche / Länge [m²/m]	31475,776
			Breite (lineare Abb.) [m]	

Weitere Angaben

Merkmal	Wert
Boden	
Feuchte	5 - frisch und mäßig frisch
Reaktion	5 - mäßig sauer
Stickstoffgehalt	5 - mäßig stickstoffarm
Standort, Relief	
Belichtung	7 - halbsonnig
Veg. - Zeigerwerte	
Mahdverträglichkeit	7 - gut schnittverträglich
Futterwert	4 - mäßige Futterqualität
Anz. Giftpflanzen	1
Anz. Wechselfeuchtezeiger	7
Anz. Überschwemmungsz.	0
Anz. Magerkeitszeiger (N < 4)	13
Anteil Magerkeitszeiger (N < 4)	47 %
Veg. - Soziologie	
BfN Schlüssel	30 - Molinio-Arrhenatheretea (Grünland-Ges.)

Zeigerwerte der Pflanzenartenliste (Auswertung)

Standort	Belichtung	halbsonnig	7,4
Boden	Feuchte	frisch und mäßig frisch	5
	Stickstoff (N)	mäßig stickstoffarm	4,8
	Reaktion	mäßig sauer	5
Vegetation	Mahdverträglichkeit	gut schnittverträglich	6,5
	Futterwert	mäßige Futterqualität	4,4
	Wechselfeuchteanzeiger		7
	Giftpflanzen		1
	Überschw.anzeiger		0

Pflanzenartenliste

Gruppe / Pflanzenart	MS	M	W	Vs	St	PA	Ph	Sz	VS	V	G	cf	Rote Liste					
													§	HH	ND	SH	D	
Tracheobionta (Gefäßpflanzen)																		
Achillea millefolium (Gewöhnliche Schafgarbe)	7	z		-	-													
Agrostis capillaris (Rotes Straußgras)	7	h		-	-													
Agrostis stolonifera (Ausläufer-Straußgras)	7	w		-	-													
Alopecurus pratensis (Wiesen-Fuchsschwanz)	7	w		-	-													
Anthoxanthum odoratum (Gewöhnliches Ruchgras)	7	w		-	-													
Arrhenatherum elatius (Glatthafer)	7	w		-	-													
Bellis perennis (Ausdauerndes Gänseblümchen)	7	w		-	-													
Calamagrostis epigejos (Land-Reitgras)	7	w		-	-													
Cerastium holosteoides (Gewöhnliches Hornkraut)	7	z		-	-													
Cynosurus cristatus (Gewöhnliches Kammgras)	7	w		-	-												V	
Dactylis glomerata (Wiesen-Knäuelgras)	7	w		-	-													

Erhebungsbogen

B

Projekt	Biotopkartierung Hamburg	Interne Nr.	78312
		DK5 DK5-GK	7420 7422
Handlungsbedarf	Nein	DK5 - Name	Warwisch
Bearbeitung	BRA	Biotop-Nr. alt	22 55
Räumliche Abbildung	Fläche	Kartierung	09.11.2012
Anzahl Abschnitte	1	Fläche / Länge [m²/m]	31475,776
		Breite (lineare Abb.) [m]	

Pflanzenartenliste

Gruppe / Pflanzenart	MS	M	W	Vs	St	PA	Ph	Sz	VS	V	G	cf	§	Rote Liste			
														HH	ND	SH	D
Elymus repens (Gewöhnliche Quecke)	7	w		-	-												
Equisetum arvense (Acker-Schachtelhalm)	7	w		-	-												
Festuca rubra (Rot-Schwingel)	7	w		-	-												
Gnaphalium sylvaticum (Wald-Ruhrkraut)	7	w		-	-										3		
Holcus lanatus (Wolliges Honiggras)	7	z		-	-												
Holcus mollis (Weiches Honiggras)	7	w		-	-												
Hypericum perforatum (Echtes Johanniskraut)	7	w		-	-												
Hypochaeris radicata (Gewöhnliches Ferkelkraut)	7	h		-	-												
Juncus effusus (Flutter-Binse)	7	w		-	-												
Leontodon saxatilis (Nickender Löwenzahn)	7	w		-	-												
Linaria vulgaris (Gewöhnliches Leinkraut)	7	w		-	-												
Lolium perenne (Ausdauerndes Weidelgras)	7	h		-	-												
Luzula campestris (Gewöhnliche Hainsimse)	7	w		-	-												V
Medicago lupulina (Hopfenklee)	7	w		-	-												
Ornithopus perpusillus (Kleiner Vogelfuß)	7	w		-	-												V
Phleum pratense (Wiesen-Lieschgras)	7	w		-	-												
Poa annua (Einjähriges Rispengras)	7	w		-	-												
Poa pratensis (Wiesen-Rispengras)	7	w		-	-												
Poa trivialis (Gewöhnliches Rispengras)	7	w		-	-												
Ranunculus acris (Scharfer Hahnenfuß)	7	w		-	-												
Ranunculus repens (Kriechender Hahnenfuß)	7	w		-	-												
Rumex acetosa (Großer Sauerampfer)	7	w		-	-												
Rumex acetosella (Kleiner Sauerampfer)	7	w		-	-												
Rumex thyrsoiflorus (Straußblütiger Ampfer)	7	w		-	-												
Stellaria graminea (Gras-Sternmiere)	7	w		-	-												
Taraxacum spec. (Löwenzahn)	7	w		-	-												
Trifolium dubium (Kleiner Klee)	7	w		-	-												
Trifolium repens (Weiß-Klee)	7	w		-	-												
Anzahl Rote Liste Arten														2	2		
Anzahl Arten														39			

MS: Mengensystem; M: Mengenangabe, W: Bewertung der Art (FFH-Monitoring), Vs: Vegetationsschicht, St: Status, PA: Autor Phänologie; Ph: Phänologie, Sz: Soziabilität, VS: Vitalitätssystem; V: Vitalität, G: Geschlecht, cf: unsichere Bestimmung, §: Schutz nach BNatSchG, HH: Rote Liste Hamburg, Nds: Rote Liste Niedersachsen, SH: Rote Liste Schleswig-Holstein, D: Rote Liste Deutschland