

Erhebungsbogen

B

Projekt	Biotopkartierung Hamburg		Interne Nr.	51184
			DK5 DK5-GK	7420 7422
Handlungsbedarf	Nein		DK5 - Name	Warwisch
Bearbeitung	MIL	Kopie Nein	Biotop-Nr. alt	19 47
Räumliche Abbildung	Fläche		Kartierung	08.09.1997
Anzahl Abschnitte	1		Fläche / Länge [m²/m]	40785,017
			Breite (lineare Abb.) [m]	

Gesetzlicher Schutz **_ kein gesetzl. Schutz kein gesetzlich geschütztes Biotop** **Schutz nur teilweise** **Nein**

Gesamtbewertung	4	Verarmt, entwicklungsfähig
– Alter	4	Biotop mittleren Alters, 10 bis 20 Jahre
– Belastungsgrad	5	Flächenhaft mittlere oder örtlich starke Belastung
– Ökolog. Funktion	4	Isolierter Lebensraum, keine oder nur geringe Bedeutung für Nachbarflächen
– Seltenheit	5	Seltener Biotoptyp, floristisch stark verarmt, ohne seltener Pflges. od. verbr. artenreicher Biotoptyp

Bestandsbeschreibung

Grünlandfläche, die nach Süden hin von einem Calla-Graben begrenzt ist. In der Kartierung von 1988 als Teilfläche 38.08 geführt. Ein Großteil der Fläche wird von den Hauptbestandbildnern Rispengras und Knäuelgras gebildet und ist in diesen Bereichen an der Grenze der Kartierwürdigkeit. Wertsteigernd wirken sich die durchlaufenden Calla-Gräben aus (7422/48), in deren Umgebung sich auch die Artenvielfalt der Grünlandfläche merklich steigert.

Vorkommen an Biotoptypen

1	TF	Typ	HF	F.Anteil
2	BTYP	Biotoptyp		- gesetzl. Grundl.
3	Zusatz	Zusatz zum Biotoptypen		
4	LRT	Lebensraumtyp		
1	1		Ja	100 %
2	GM	Artenreiches Grünland frischer bis mäßig trockener Standorte (2000)		
3	-	schlechte Ausprägung (strukturarm, gestört, fragmenthaft, arm an typischen Arten) (-)		
4	kein LRT	kein Lebensraumtyp nach FFH-Richtlinie		

Räumliche Lage

Lagebeschreibung	Westlich des Süderquerweges, zwischen den Häusern Nr. 605 und Nr. 611			
Nachbarnutzung/en	Grünland			
Rechtswert (X)	574911	Hochwert (Y)	5921867	
Bezirk	Bergedorf	Naturraum	Vier- und Marschlande (673.10)	
Stadtteil (OT-Nr.)	Kirchwerder (607)	Gemarkung	Kirchwerder (607)	
Digitaler Grünplan	<input type="checkbox"/> Hafengesamtgebiet	<input type="checkbox"/> Ramsargebiet	<input type="checkbox"/> EG-Vogelschutzgeb.	<input type="checkbox"/>
Ausgleichsflächen	<input type="checkbox"/> Biosphärenreservat	<input type="checkbox"/> Nationalpark	<input type="checkbox"/>	
NSG / ND / LSG				
FFH-GEBIET				
Wasserschutzgebiet				

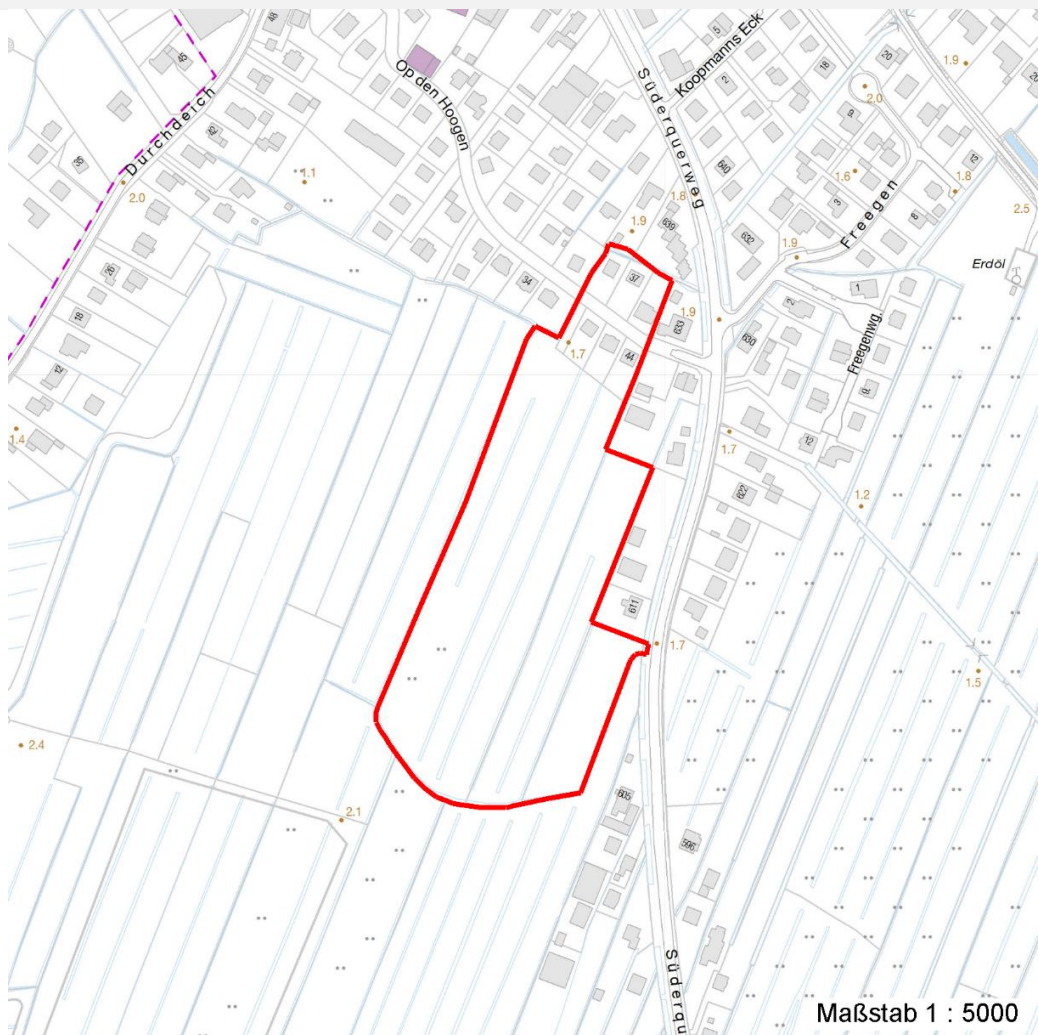
Erhebungsbogen

B

Projekt	Biotopkartierung Hamburg	Interne Nr.	51184
		DK5 DK5-GK	7420 7422
		DK5 - Name	Warwisch
Handlungsbedarf	Nein	Biotop-Nr. alt	19 47
Bearbeitung	MIL	Kartierung	08.09.1997
Räumliche Abbildung	Fläche	Fläche / Länge [m²/m]	40785,017
Anzahl Abschnitte	1	Breite (lineare Abb.) [m]	

Räumliche Lage

Karte



Weitere Erhebungsbögen

Interne Nr.	Interne Nr. Zuordnung	DK5	Biotop-Nr.	Kartierung	Zuordnung	DK5 (GK)	Biotop-Nr. (alt)
51184	51250	7420	45	05.10.2005	N	7422	97
51184	51325	7420	46	05.10.2005	N	7422	98
51184	51272	7420	218	05.10.2005	N	7422	10098

Zuordnung: N = nachfolgende Kartierung, K = weitere Kartierungen (zeitlich vorher oder nachher)

Foto

Interne Nr.	Index	Dateiname	Aufnahmerichtung
46597	0	7420_19_080997_1.JPG	E

Weitere Angaben

Merkmal	Wert
---------	------

Auswertung

15.04.2020

Erhebungsbogen

B

Projekt	Biotopkartierung Hamburg	Interne Nr.	51184
		DK5 DK5-GK	7420 7422
Handlungsbedarf	Nein	DK5 - Name	Warwisch
Bearbeitung	MIL	Biotop-Nr. alt	19 47
Räumliche Abbildung	Fläche	Kartierung	08.09.1997
Anzahl Abschnitte	1	Fläche / Länge [m²/m]	40785,017
		Breite (lineare Abb.) [m]	

Weitere Angaben

Merkmal	Wert
Gefährdung / Einflüsse	Keine
Wertgesichtspunkte	Flächenpotential Standortpotential Landschaftstypische Ausprägung Grünlandfläche des Sietlandes, mit den angrenzenden Grünländereien äußerst großflächig. Wertsteigernd wirken sich jeweils die durchlaufenden Gräben aus. Wichtiger Teilbereich eines grösseren Landschaftskomplexes
Bedeutung für Tiergruppe	Insekten, allgemein Libellen Wiesenvögel
Maßnahmen	Extensive Mahd, wobei ein mindestens 1m breiter Streifen als Abstand zu den Gräben von der Nutzung ausgenommen werden sollte. Pflegemahd
Größe	
Breite	100.00 m

Foto

Fotodatei	7420_19_080997_1.JPG	Fotodatei	
Bildbeschreibung	Grünland	Bildbeschreibung	
Aufnahmerichtung	E	Aufnahmerichtung	



Teilflächenbeschreibung

Teilflächentyp		Teilflächen-Nr.	1
Biotoptyp	Artenreiches Grünland frischer bis mäßig trockener Standorte (2000)	Biotoptyp	GM
- Zusatz	schlechte Ausprägung (strukturarm, gestört, fragmenthaft, arm an typischen Arten) (-)	- gesetzl. Grundl.	
FFH-LRT Beschreibung	kein Lebensraumtyp nach FFH-Richtlinie	FFH-LRT	kein LRT
		Entw.potential LRT	
		Hauptfläche	Ja
		Flächenanteil	100 %
		FFH-Unters.Fläche	Nein
		Saatgutfläche	Nein

Erhebungsbogen

B

Projekt	Biotopkartierung Hamburg		Interne Nr.	51184
			DK5 DK5-GK	7420 7422
Handlungsbedarf	Nein		DK5 - Name	Warwisch
Bearbeitung	MIL	Kopie Nein	Biotop-Nr. alt	19 47
Räumliche Abbildung	Fläche		Kartierung	08.09.1997
Anzahl Abschnitte	1		Fläche / Länge [m²/m]	40785,017
			Breite (lineare Abb.) [m]	

Weitere Angaben

Merkmal	Wert
Boden	
Feuchte	6 - mäßig feucht und wechselfeucht
Stickstoffgehalt	6 - mäßig stickstoffarm bis stickstoffreich
Standort, Relief	
Neigung - Gelände	N0 - nicht geneigt (<2 %)
Ausrichtung	FL - flach, keine Exposition
Belichtung	7 - halbsonnig
Luft	keine Besonderheiten
Veg. - Deckg./Ant.	
Gesamt	97 %

Zeigerwerte der Pflanzenartenliste (Auswertung)

Standort	Belichtung	halbsonnig	6,6
Boden	Feuchte	mäßig feucht und wechselfeucht	6,1
	Stickstoff (N)	mäßig stickstoffarm bis stickstoffreich	6,3
	Reaktion	schwach sauer	6
Vegetation	Mahdverträglichkeit	gut schnittverträglich	6,6
Zeigerwerte	Futterwert	gute Futterqualität	5,6
	Wechselfeuchteanzeiger		4
	Giftpflanzen		1
	Überschw.anzeiger		0

Pflanzenartenliste

Gruppe / Pflanzenart	MS	M	W	Vs	St	PA	Ph	Sz	VS	V	G	cf	§	Rote Liste			
														HH	ND	SH	D
Tracheobionta (Gefäßpflanzen)																	
Agrostis capillaris (Rotes Straußgras)	7	z		K1													
Alopecurus pratensis (Wiesen-Fuchsschwanz)	7	w		K1													
Artemisia vulgaris (Gewöhnlicher Beifuß)	7	w		K1													
Chenopodium album (Weißer Gänsefuß)	7	w		K1													
Cirsium arvense (Acker-Kratzdistel)	7	w		K1													
Dactylis glomerata (Wiesen-Knäuelgras)	7	z		K1													
Deschampsia cespitosa (Rasen-Schmiele)	7	z		K1													
Elymus repens (Gewöhnliche Quecke)	7	z		K1													
Glechoma hederacea (Gundermann)	7	w		K1													
Matricaria recutita (Echte Kamille)	7	w		K1													
Persicaria maculosa (Floh-Knöterich)	7	z		K1													
Phalaris arundinacea (Rohr-Glanzgras)	7	z		K1													
Phleum pratense (Wiesen-Lieschgras)	7	w		K1													
Plantago lanceolata (Spitz-Wegerich)	7	w		K1													
Plantago major (Breit-Wegerich)	7	w		K1													
Poa trivialis (Gewöhnliches Rispengras)	7	h		K1													
Ranunculus repens (Kriechender Hahnenfuß)	7	w		K1													
Rhinanthus minor (Kleiner Klappertopf)	7	w		K1									1	2			
Symphytum officinale (Echter Beinwell)	7	w		K1													
Taraxacum sect. Ruderalia (Artengruppe Gemeiner Löwenzahn)	7	w		K1									D				

Erhebungsbogen

B

Projekt	Biotopkartierung Hamburg		Interne Nr.	51184	
			DK5 DK5-GK	7420	7422
Handlungsbedarf	Nein		DK5 - Name	Warwisch	
Bearbeitung	MIL	Kopie	Biotop-Nr. alt	19	47
Räumliche Abbildung	Fläche		Kartierung	08.09.1997	
Anzahl Abschnitte	1		Fläche / Länge [m²/m]	40785,017	
			Breite (lineare Abb.) [m]		

Pflanzenartenliste

Gruppe / Pflanzenart	MS	M	W	Vs	St	PA	Ph	Sz	VS	V	G	cf	§	Rote Liste			
														HH	ND	SH	D
Trifolium pratense (Rot-Klee)	7	z		K1													
Trifolium repens (Weiß-Klee)	7	z		K1													
Urtica dioica (Große Brennessel)	7	w		K1													
Vicia cracca (Vogel-Wicke)	7	w		K1													
Anzahl Rote Liste Arten													2	1			
Anzahl Arten													24				

MS: Mengensystem; M: Mengenangabe, W: Bewertung der Art (FFH-Monitoring), Vs: Vegetationsschicht, St: Status, PA: Autor Phänologie; Ph: Phänologie, Sz: Soziabilität, VS: Vitalitätssystem; V: Vitalität, G: Geschlecht, cf: unsichere Bestimmung, §: Schutz nach BNatSchG, HH: Rote Liste Hamburg, Nds: Rote Liste Niedersachsen, SH: Rote Liste Schleswig-Holstein, D: Rote Liste Deutschland