

Erhebungsbogen

B

Projekt	Biotopkartierung Hamburg		Interne Nr.	78311
			DK5 DK5-GK	7420 7422
Handlungsbedarf	Nein		DK5 - Name	Warwisch
Bearbeitung	BRA	Kopie Nein	Biotop-Nr. alt	18 46
Räumliche Abbildung	Fläche		Kartierung	09.11.2012
Anzahl Abschnitte	1		Fläche / Länge [m²/m]	17249,1966
			Breite (lineare Abb.) [m]	

Gesetzlicher Schutz	§ 30 (2) 2.5 Binsen- und seggenreiche Nasswiesen	Schutz nur teilweise	Ja
----------------------------	---	-----------------------------	-----------

Gesamtbewertung	6 Wertvoll
– Alter	6 Biotop mittleren Alters, 50 bis 100 Jahre
– Belastungsgrad	5 Flächenhaft mittlere oder örtlich starke Belastung
– Ökolog. Funktion	6 Hohe Bedeutung in einem Biotopkomplex, für den lokalen Biotopverbund oder als Puffer
– Seltenheit	5 Seltener Biotoptyp, floristisch stark verarmt, ohne seltener Pflges. od. verbr. artenreicher Biotoptyp

Bestandsbeschreibung

Seit längerem brachliegendes, ehemals beweidetes Grünland. Die ehemalige Beweidung ist erkennbar an Weidezäunen im Randbereich. Die Fläche ist zum großen Teil hoch aufgewachsen, die eigentlichen Beetrücken sind im Wesentlichen ursprünglich vermutlich mesophil bewachsen gewesen. Der Wasserstand im Gelände liegt relativ weit unter Flur. Innerhalb der Fläche liegen zwei Beetgräben, die vollständig verlandet sind, nur rund 0,5 m in das Gelände eingemuldet, ohne offene Wasserflächen, vollständig eingenommen von nitrophytischen Röhrichten aus Rohrglanzgras. Die Rohrglanzgrasbestände, auch Seggenbestände haben sich in die Nachbarflächen hinein ausgebreitet, so dass gegenwärtig rund 50 % der Fläche von Feuchtvegetation und nur die Beetmitten noch von eher mesophiler Vegetation eingenommen werden, wobei große Bestände von Rotem Straußgras und Rotschwengel sowie Vorkommen von Wiesen-Platterbse darauf hindeuten, dass der Untergrund ursprünglich relativ mager war. Dennoch sind die Bestände gegenwärtig dicht und hoch aufgewachsen, erreichen Wuchshöhen um rund 1 m, sind stark verfilzt, kleinwüchsig Arten fehlen größtenteils. Die Fläche ist nur mäßig kartierwürdig, rund 50 % der Fläche wirken jedoch relativ feucht und sind als brachliegende Feuchtwiese gegenwärtig noch geschützt nach § 30 BNatSchG.

Vorkommen an Biotoptypen

1	TF	Typ	HF	F.Anteil
2	BTYP	Biotoptyp		- gesetzl. Grundl.
3	Zusatz	Zusatz zum Biotoptypen		
4	LRT	Lebensraumtyp		
1	1		Ja	50 %
2	GMZ	Sonstiges mesophiles Grünland (2000)		
3	b	Brache, keine Nutzung (b)		
1	2			50 %
2	GFR	Seggen- und binsenarme Feucht- oder Nasswiese nährstoffreicher Standorte (2000)		
3	b	Brache, keine Nutzung (b)		

Räumliche Lage

Lagebeschreibung	Innerhalb der landwirtschaftlichen Nutzflächen zwischen Süderquerweg und Warwischer Hinterdeich			
Nachbarnutzung/en	Grünlandflächen, Brachen, Gräben			
Rechtswert (X)	574833	Hochwert (Y)	5921925	
Bezirk	Bergedorf	Naturraum	Vier- und Marschlande (673.10)	
Stadtteil (OT-Nr.)	Kirchwerder (607)	Gemarkung	Kirchwerder (607)	
Digitaler Grünplan	<input type="checkbox"/> Hafengesamtgebiet	<input type="checkbox"/> Ramsargebiet	<input type="checkbox"/> EG-Vogelschutzgeb.	<input type="checkbox"/>
Ausgleichsflächen	<input type="checkbox"/> Biosphärenreservat	<input type="checkbox"/> Nationalpark	<input type="checkbox"/>	<input type="checkbox"/>
NSG / ND / LSG				
FFH-GEBIET				
Wasserschutzgebiet				

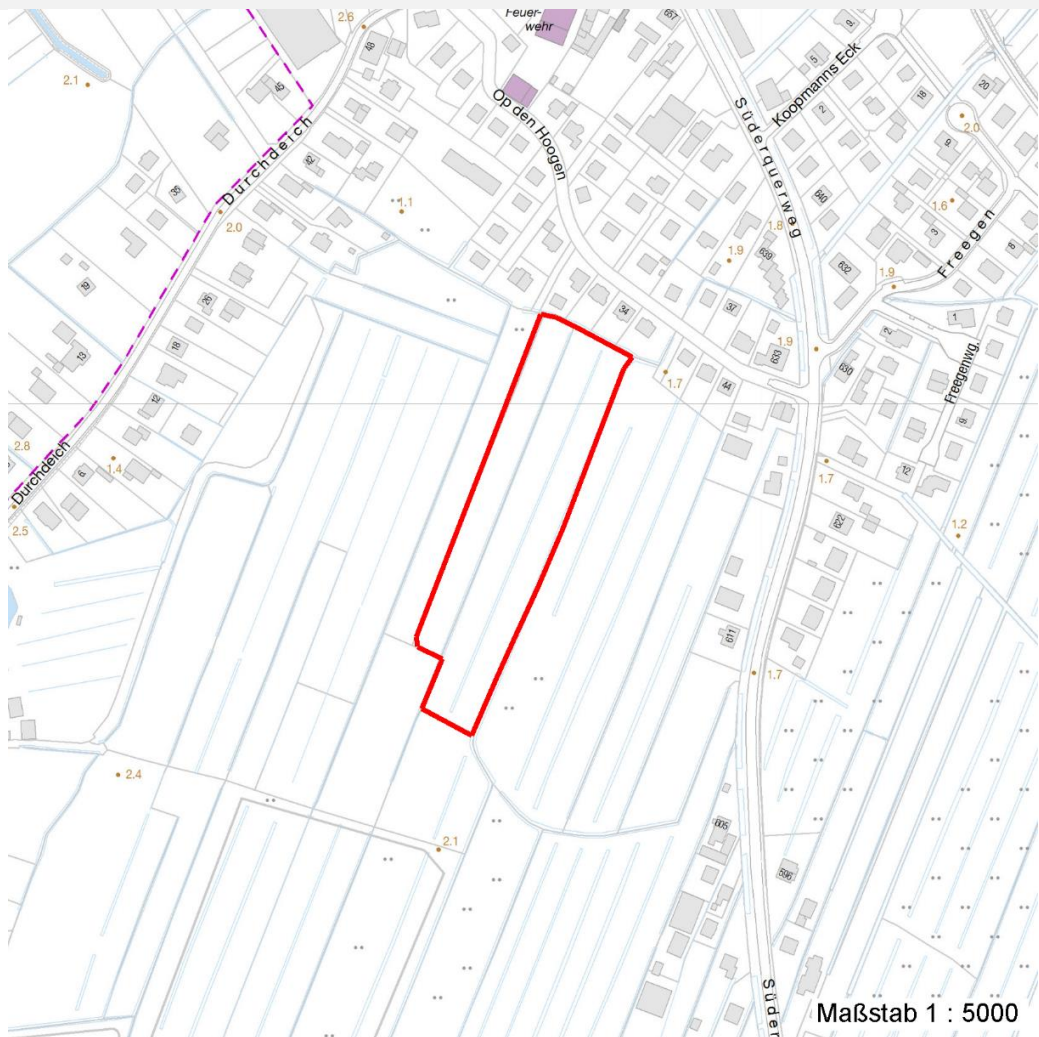
Erhebungsbogen

B

Projekt	Biotopkartierung Hamburg	Interne Nr.	78311	
		DK5 DK5-GK	7420	7422
Handlungsbedarf	Nein	DK5 - Name	Warwisch	
Bearbeitung	BRA	Biotop-Nr. alt	18	46
Räumliche Abbildung	Fläche	Kartierung	09.11.2012	
Anzahl Abschnitte	1	Fläche / Länge [m²/m]	17249,1966	
		Breite (lineare Abb.) [m]		

Räumliche Lage

Karte



Weitere Erhebungsbögen

Interne Nr.	Interne Nr. Zuordnung	DK5	Biotop-Nr.	Kartierung	Zuordnung	DK5 (GK)	Biotop-Nr. (alt)
78311	51265	7420	18	08.09.1997	K	7422	46
78311	51266	7420	18	05.10.2005	K	7422	46

Zuordnung: N = nachfolgende Kartierung, K = weitere Kartierungen (zeitlich vorher oder nachher)

Foto

Interne Nr.	Index	Dateiname	Aufnahmerichtung
34783	0	7420_18_091112_1.JPG	
34784	0	7420_18_091112_2.JPG	

Weitere Angaben

Merkmal	Wert
---------	------

Auswertung

15.04.2020

Erhebungsbogen

B

Projekt	Biotopkartierung Hamburg	Interne Nr.	78311
		DK5 DK5-GK	7420 7422
Handlungsbedarf	Nein	DK5 - Name	Warwisch
Bearbeitung	BRA	Biotop-Nr. alt	18 46
Räumliche Abbildung	Fläche	Kartierung	09.11.2012
Anzahl Abschnitte	1	Fläche / Länge [m²/m]	17249,1966
		Breite (lineare Abb.) [m]	

Weitere Angaben

Merkmal	Wert
Gefährdung / Einflüsse	Aufgabe der Nutzung, Verfilzen der Bestände, Verlust kleinwüchsiger Arten.
Wertgesichtspunkte	Offenbar mäßig altes Grünland mit größerem Artenpotential.
zoologisch bedeutsame Strukturen	Spontane Vegetation jeder Form
Bedeutung für Tiergruppe	Kleinsäuger Insekten, allgemein Vögel
Maßnahmen	Eine geregelte Mähwiesennutzung aufnehmen, Wasserstand im Gebiet anheben und Feuchtwiesenentwicklung vorantreiben.

Foto

Fotodatei	7420_18_091112_1.JPG	Fotodatei	7420_18_091112_2.JPG
Bildbeschreibung		Bildbeschreibung	
Aufnahmerichtung		Aufnahmerichtung	



Teilflächenbeschreibung

Teilflächentyp		Teilflächen-Nr.	1
Biotoptyp	Sonstiges mesophiles Grünland (2000)	Biotoptyp	GMZ
- Zusatz	Brache, keine Nutzung (b)	- gesetzl. Grundl.	
FFH-LRT		FFH-LRT	
Beschreibung		Entw.potential LRT	
		Hauptfläche	Ja
		Flächenanteil	50 %
		FFH-Unters.Fläche	Nein
		Saatgutfläche	Nein

Erhebungsbogen

B

Projekt	Biotopkartierung Hamburg		Interne Nr.	78311
			DK5 DK5-GK	7420 7422
Handlungsbedarf	Nein		DK5 - Name	Warwisch
Bearbeitung	BRA	Kopie	Nein	Biotop-Nr. alt
Räumliche Abbildung	Fläche			18 46
Anzahl Abschnitte	1			Kartierung
				09.11.2012
				Fläche / Länge [m²/m]
				17249,1966
				Breite (lineare Abb.) [m]

Weitere Angaben

Merkmal	Wert
Boden	
Feuchte	7 - feucht
Reaktion	6 - schwach sauer
Stickstoffgehalt	5 - mäßig stickstoffarm
Standort, Relief	
Belichtung	7 - halbsonnig
Veg. - Zeigerwerte	
Mahdverträglichkeit	6 - mäßig bis gut schnittverträglich (erster Schnitt nicht vor Mitte Juni)
Futterwert	4 - mäßige Futterqualität
Anz. Giftpflanzen	1
Anz. Wechselfeuchtezeiger	5
Anz. Überschwemmungsz.	3
Anz. Magerkeitszeiger (N < 4)	11
Anteil Magerkeitszeiger (N < 4)	40 %
Veg. - Soziologie	
BfN Schlüssel	27.0.01 - Phragmitetalia (Röhrichte und Großseggenrieder)
	30.0.01 - Molinietaalia caeruleae (Feuchtwiesen)
	30.0.02 - Arrhenatheretalia (Gedüngte Frischwiesen und -weiden)

Zeigerwerte der Pflanzenartenliste (Auswertung)

Standort	Belichtung	halbsonnig	7,2
Boden	Feuchte	feucht	6,8
	Stickstoff (N)	mäßig stickstoffarm	5,3
	Reaktion	schwach sauer	5,8
Vegetation	Mahdverträglichkeit	mäßig bis gut schnittverträglich (erster Schnitt nicht vor Mitte Juni)	6,1
Zeigerwerte	Futterwert	mäßige Futterqualität	4,4
	Wechselfeuchteanzeiger		5
	Giftpflanzen		1
	Überschw.anzeiger		3

Pflanzenartenliste

Gruppe / Pflanzenart	MS	M	W	Vs	St	PA	Ph	Sz	VS	V	G	cf	Rote Liste						
													§	HH	ND	SH	D		
Tracheobionta (Gefäßpflanzen)																			
Achillea millefolium (Gewöhnliche Schafgarbe)	7	z		-	-														
Agrostis capillaris (Rotes Straußgras)	7	h		-	-														
Agrostis stolonifera (Ausläufer-Straußgras)	7	w		-	-														
Arrhenatherum elatius (Glatthafer)	7	w		-	-														
Calystegia sepium (Zaun-Winde)	7	w		-	-														
Carex acuta (Schlank-Segge)	7	w		-	-														V
Carex riparia (Ufer-Segge)	7	z		-	-														
Cirsium arvense (Acker-Kratzdistel)	7	z		-	-														
Cirsium palustre (Sumpf-Kratzdistel)	7	w		-	-														
Cirsium vulgare (Gewöhnliche Kratzdistel)	7	w		-	-														
Dactylis glomerata (Wiesen-Knäuelgras)	7	w		-	-														
Elymus repens (Gewöhnliche Quecke)	7	h		-	-														

Erhebungsbogen

B

Projekt	Biotopkartierung Hamburg		Interne Nr.	78311
			DK5 DK5-GK	7420 7422
Handlungsbedarf	Nein		DK5 - Name	Warwisch
Bearbeitung	BRA	Kopie	Nein	Biotop-Nr. alt
Räumliche Abbildung	Fläche			18 46
Anzahl Abschnitte	1			Kartierung
				09.11.2012
				Fläche / Länge [m²/m]
				17249,1966
				Breite (lineare Abb.) [m]

Pflanzenartenliste

Gruppe / Pflanzenart	MS	M	W	Vs	St	PA	Ph	Sz	VS	V	G	cf	§	Rote Liste				
														HH	ND	SH	D	
Equisetum palustre (Sumpf-Schachtelhalm)	7	z		-	-													
Festuca rubra (Rot-Schwingel)	7	h		-	-													
Galium album (Weißes Labkraut)	7	w		-	-													
Glechoma hederacea (Gundermann)	7	w		-	-													
Holcus lanatus (Wolliges Honiggras)	7	w		-	-													
Juncus effusus (Flatter-Binse)	7	z		-	-													
Lathyrus pratensis (Wiesen-Platterbse)	7	z		-	-													
Lolium perenne (Ausdauerndes Weidelgras)	7	w		-	-													
Lotus pedunculatus (Sumpf-Hornklee)	7	w		-	-													V
Lycopus europaeus (Gewöhnlicher Wolfstrapp)	7	w		-	-													
Lysimachia vulgaris (Gewöhnlicher Gilbweiderich)	7	z		-	-													
Persicaria amphibia (Wasser-Knöterich)	7	w		-	-													
Phalaris arundinacea (Rohr-Glanzgras)	7	h		-	-													
Phragmites australis (Schilf)	7	w		-	-													
Plantago lanceolata (Spitz-Wegerich)	7	w		-	-													
Poa pratensis (Wiesen-Rispengras)	7	w		-	-													
Ranunculus acris (Scharfer Hahnenfuß)	7	w		-	-													
Ranunculus repens (Kriechender Hahnenfuß)	7	w		-	-													
Rubus fruticosus agg. (Artengruppe Echte Brombeere)	7	w		-	-													
Rumex acetosa (Großer Sauerampfer)	7	z		-	-													
Rumex obtusifolius (Stumpfbläättriger Ampfer)	7	w		-	-													
Stellaria graminea (Gras-Sternmiere)	7	w		-	-													
Trifolium repens (Weiß-Klee)	7	w		-	-													
Urtica dioica (Große Brennessel)	7	w		-	-													
Vicia cracca (Vogel-Wicke)	7	z		-	-													
Vicia hirsuta (Rauhhaarige Wicke)	7	w		-	-													
Anzahl Rote Liste Arten														2				
Anzahl Arten														38				

MS: Mengensystem; M: Mengenangabe, W: Bewertung der Art (FFH-Monitoring), Vs: Vegetationsschicht, St: Status, PA: Autor Phänologie; Ph: Phänologie, Sz: Soziabilität, VS: Vitalitätssystem; V: Vitalität, G: Geschlecht, cf: unsichere Bestimmung, §: Schutz nach BNatSchG, HH: Rote Liste Hamburg, Nds: Rote Liste Niedersachsen, SH: Rote Liste Schleswig-Holstein, D: Rote Liste Deutschland

Teilflächenbeschreibung

Teilflächentyp		Teilflächen-Nr.	2
Biotoptyp	Seggen- und binsenarme Feucht- oder Nasswiese nährstoffreicher Standorte (2000)	Biotoptyp	GFR
- Zusatz	Brache, keine Nutzung (b)	- gesetzl. Grundl.	
FFH-LRT		FFH-LRT	
Beschreibung		Entw.potential LRT	
		Hauptfläche	
		Flächenanteil	50 %
		FFH-Unters.Fläche	Nein
		Saatgutfläche	Nein

Erhebungsbogen

B

Projekt	Biotopkartierung Hamburg			Interne Nr.	78311	
				DK5 DK5-GK	7420	7422
				DK5 - Name	Warwisch	
Handlungsbedarf	Nein			Biotop-Nr. alt	18	46
Bearbeitung	BRA	Kopie	Nein	Kartierung	09.11.2012	
Räumliche Abbildung	Fläche			Fläche / Länge [m²/m]	17249,1966	
Anzahl Abschnitte	1			Breite (lineare Abb.) [m]		