

# Erhebungsbogen

**B**

<b>Projekt</b>	Biotopkartierung Hamburg		<b>Interne Nr.</b>	51265
			<b>DK5   DK5-GK</b>	<b>7420</b> 7422
			<b>DK5 - Name</b>	Warwisch
<b>Handlungsbedarf</b>	Nein		<b>Biotop-Nr.   alt</b>	<b>18</b> 46
<b>Bearbeitung</b>	MIL	<b>Kopie</b> Nein	<b>Kartierung</b>	08.09.1997
<b>Räumliche Abbildung</b>	Fläche		<b>Fläche / Länge [m<sup>2</sup>/m]</b>	17325,5212
<b>Anzahl Abschnitte</b>	1		<b>Breite (lineare Abb.) [m]</b>	

**Gesetzlicher Schutz**    kein gesetzl. Schutz **kein gesetzlich geschütztes Biotop**    **Schutz nur teilweise**    **Nein**

<b>Gesamtbewertung</b>	4	Verarmt, entwicklungsfähig
– <b>Alter</b>	4	Biotop mittleren Alters, 10 bis 20 Jahre
– <b>Belastungsgrad</b>	4	Flächenhaft deutliche Belastung ohne nachh. Schäden
– <b>Ökolog. Funktion</b>	3	Störender, behindernder oder beeinträchtigender Lebensraum
– <b>Seltenheit</b>	4	Verbr. Biotoptyp ohne biotoptypische Artenvielfalt, Ubiquisten

## Bestandsbeschreibung

Rinderweide, in der Kartierung von 1988 als Teilfläche 38.03 geführt. Zum Zeitpunkt der Kartierung weideten hier 7 Rinder (Fersen und Kälber).

Der Bestand ist relativ artenarm und befindet sich an der Grenze zur Kartierwürdigkeit. Den Hauptbestand bilden Gräser, v.a. Rotes Straußgras, Knäuelgras und Wolliges Honiggras. Kräuter treten in geringeren Anteilen auf, wie z.B. Schafgarbe, Ampfer und Weiß-Klee.

Bei einer Extensivierung der Nutzung ist eine ökologisch positive Entwicklung der Fläche möglich, was v.a. im Zusammenhang mit umgebenden Grünländereien wünschenswert ist.

## Vorkommen an Biotoptypen

1	TF	Typ	HF	F.Anteil
2	BTYP	Biotoptyp		- gesetzl. Grundl.
3	Zusatz	Zusatz zum Biotoptypen		
4	LRT	Lebensraumtyp		
1	1		Ja	100 %
2	GMW	Artenreiche Weide frischer bis mittlerer Standorte (2000)		
3	-	schlechte Ausprägung (strukturarm, gestört, fragmenthaft, arm an typischen Arten) (-)		

## Räumliche Lage

<b>Lagebeschreibung</b>	Zwischen Durchdeich und Süderquerweg			
<b>Nachbarnutzung/en</b>	Acker, Grünland			
<b>Rechtswert (X)</b>	574834	<b>Hochwert (Y)</b>	5921925	
<b>Bezirk</b>	Bergedorf	<b>Naturraum</b>	Vier- und Marschlande (673.10)	
<b>Stadtteil (OT-Nr.)</b>	Kirchwerder (607)	<b>Gemarkung</b>	Kirchwerder (607)	
<b>Digitaler Grünplan</b>	<input type="checkbox"/> <b>Hafengesamtgebiet</b>	<input type="checkbox"/> <b>Ramsargebiet</b>	<input type="checkbox"/> <b>EG-Vogelschutzgeb.</b>	<input type="checkbox"/>
<b>Ausgleichsflächen</b>	<input type="checkbox"/> <b>Biosphärenreservat</b>	<input type="checkbox"/> <b>Nationalpark</b>	<input type="checkbox"/>	<input type="checkbox"/>
<b>NSG / ND / LSG</b>				
<b>FFH-GEBIET</b>				
<b>Wasserschutzgebiet</b>				

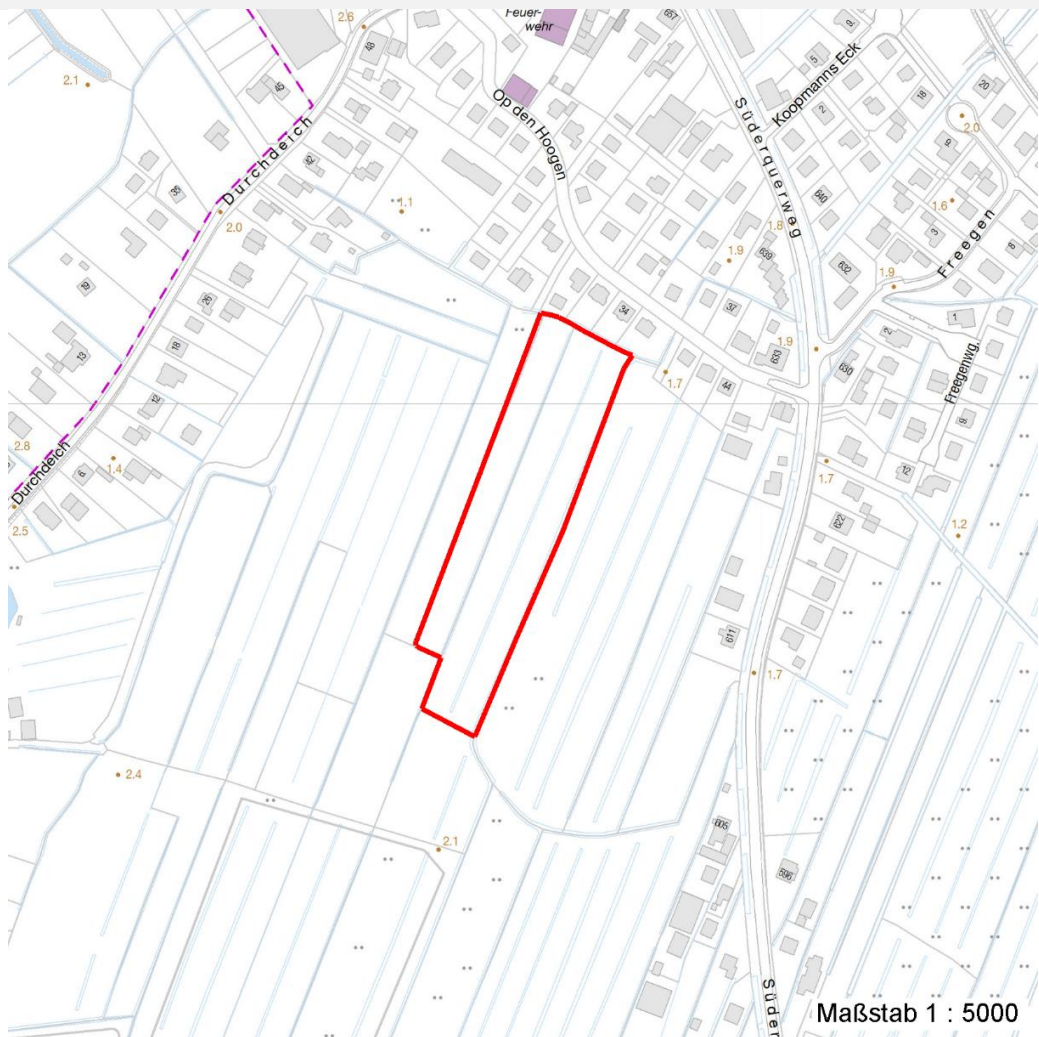
# Erhebungsbogen

**B**

<b>Projekt</b>	Biotopkartierung Hamburg		<b>Interne Nr.</b>	51265
			<b>DK5   DK5-GK</b>	7420      7422
			<b>DK5 - Name</b>	Warwisch
<b>Handlungsbedarf</b>	Nein		<b>Biotop-Nr.   alt</b>	18      46
<b>Bearbeitung</b>	MIL	<b>Kopie</b>	Nein	<b>Kartierung</b>
<b>Räumliche Abbildung</b>	Fläche			08.09.1997
<b>Anzahl Abschnitte</b>	1			<b>Fläche / Länge [m<sup>2</sup>/m]</b>
				17325,5212
				<b>Breite (lineare Abb.) [m]</b>

## Räumliche Lage

Karte



## Weitere Erhebungsbögen

Interne Nr.	Interne Nr. Zuordnung	DK5	Biotop-Nr.	Kartierung	Zuordnung	DK5 (GK)	Biotop-Nr. (alt)
51265	51266	7420	18	05.10.2005	K	7422	46
51265	51266	7420	18	05.10.2005	N	7422	46
51265	78311	7420	18	09.11.2012	K	7422	46

Zuordnung: N = nachfolgende Kartierung, K = weitere Kartierungen (zeitlich vorher oder nachher)

## Foto

Interne Nr.	Index	Dateiname	Aufnahmerichtung
46603	0	7420_18_080997_1.JPG	S

## Weitere Angaben

Merkmal	Wert
---------	------

Auswertung

15.04.2020

# Erhebungsbogen

**B**

<b>Projekt</b>	Biotopkartierung Hamburg	<b>Interne Nr.</b>	51265
		<b>DK5   DK5-GK</b>	<b>7420</b> 7422
<b>Handlungsbedarf</b>	Nein	<b>DK5 - Name</b>	Warwisch
<b>Bearbeitung</b>	MIL	<b>Biotop-Nr.   alt</b>	<b>18</b> 46
<b>Räumliche Abbildung</b>	Fläche	<b>Kartierung</b>	08.09.1997
<b>Anzahl Abschnitte</b>	1	<b>Fläche / Länge [m<sup>2</sup>/m]</b>	17325,5212
		<b>Breite (lineare Abb.) [m]</b>	

## Weitere Angaben

Merkmal	Wert
Gefährdung / Einflüsse	Weitere biotische Verarmung des Vegetationsbestandes durch die intensive Beweidung.
Wertgesichtspunkte	Bei Extensivierung der Bewirtschaftung ist eine ökologisch positive Entwicklung des Vegetationsbestandes zu erwarten. Grünland ist landschaftstypisch und inmitten der ackerbaulich genutzten Flächen ein wichtiger Refugiallebensraum. Stickstoffarme Fläche. Ökologisch positive Entwicklungstendenz Standortpotential
Maßnahmen	Durch Extensivierung der Nutzung (wenn möglich gekoppelt mit umgebenden Grünlandereien) Förderung der Artenvielfalt, v.a. des Krautanteils, der Vegetation. Dann evtl. eine Pflegemahd im Herbst anschließen. Regelung der Beweidungsform Extensive Beweidung
<b>Größe</b>	
Breite	175.00 m

## Foto

<b>Fotodatei</b>	7420_18_080997_1.JPG	<b>Fotodatei</b>	
<b>Bildbeschreibung</b>	Grünland, beweidet	<b>Bildbeschreibung</b>	
<b>Aufnahmerichtung</b>	S	<b>Aufnahmerichtung</b>	



## Teilflächenbeschreibung

<b>Teilflächentyp</b>		<b>Teilflächen-Nr.</b>	1
<b>Biotoptyp</b>	Artenreiche Weide frischer bis mittlerer Standorte (2000)	<b>Biotoptyp</b>	GMW
- <b>Zusatz</b>	schlechte Ausprägung (strukturarm, gestört, fragmenthaft, arm an typischen Arten) (-)	- <b>gesetzl. Grundl.</b>	
<b>FFH-LRT</b>		<b>FFH-LRT</b>	
<b>Beschreibung</b>		<b>Entw.potential LRT</b>	
		<b>Hauptfläche</b>	Ja
		<b>Flächenanteil</b>	100 %
		<b>FFH-Unters.Fläche</b>	Nein
		<b>Saatgutfläche</b>	Nein

# Erhebungsbogen

**B**

<b>Projekt</b>	Biotopkartierung Hamburg		<b>Interne Nr.</b>	51265
			<b>DK5   DK5-GK</b>	<b>7420</b> 7422
<b>Handlungsbedarf</b>	Nein		<b>DK5 - Name</b>	Warwisch
<b>Bearbeitung</b>	MIL	<b>Kopie</b> Nein	<b>Biotop-Nr.   alt</b>	<b>18</b> 46
<b>Räumliche Abbildung</b>	Fläche		<b>Kartierung</b>	08.09.1997
<b>Anzahl Abschnitte</b>	1		<b>Fläche / Länge [m²/m]</b>	17325,5212
			<b>Breite (lineare Abb.) [m]</b>	

## Weitere Angaben

Merkmal	Wert
<b>Boden</b>	
Feuchte	6 - mäßig feucht und wechselfeucht
Stickstoffgehalt	5 - mäßig stickstoffarm
<b>Standort, Relief</b>	
Neigung - Gelände	N0 - nicht geneigt (<2 %)
Ausrichtung	FL - flach, keine Exposition
Belichtung	7 - halbsonnig
Luft	keine Besonderheiten
Zusätze - Btyp	et - Trittschäden
<b>Veg. - Deckg./Ant.</b>	
Gesamt	88 %

## Zeigerwerte der Pflanzenartenliste (Auswertung)

<b>Standort</b>	<b>Belichtung</b>	halbsonnig	7,1
<b>Boden</b>	<b>Feuchte</b>	mäßig feucht und wechselfeucht	5,7
	<b>Stickstoff (N)</b>	mäßig stickstoffarm	5,4
	<b>Reaktion</b>	mäßig sauer	4,9
<b>Vegetation</b>	<b>Mahdverträglichkeit</b>	gut schnittverträglich	7
<b>Zeigerwerte</b>	<b>Futterwert</b>	gute Futterqualität	5,7
	<b>Wechselfeuchteanzeiger</b>		2
	<b>Giftpflanzen</b>		0
	<b>Überschw.anzeiger</b>		0

## Pflanzenartenliste

Gruppe / Pflanzenart	MS	M	W	Vs	St	PA	Ph	Sz	VS	V	G	cf	§	Rote Liste			
														HH	ND	SH	D
<b>Tracheobionta (Gefäßpflanzen)</b>																	
Achillea millefolium (Gewöhnliche Schafgarbe)	7	z		K1													
Agrostis capillaris (Rotes Straußgras)	7	h		K1													
Agrostis stolonifera (Ausläufer-Straußgras)	7	z		K1													
Alopecurus pratensis (Wiesen-Fuchsschwanz)	7	z		K1													
Cerastium holosteoides (Gewöhnliches Hornkraut)	7	w		K1													
Cirsium arvense (Acker-Kratzdistel)	7	w		K1													
Dactylis glomerata (Wiesen-Knäuelgras)	7	z		K1													
Glechoma hederacea (Gundermann)	7	w		K1													
Holcus lanatus (Wolliges Honiggras)	7	z		K1													
Juncus effusus (Flatter-Binse)	7	w		K1													
Lolium perenne (Ausdauerndes Weidelgras)	7	z		K1													
Malus domestica (Kultur-Apfel)	7	w		B1													
Poa trivialis (Gewöhnliches Rispengras)	7	z		K1													
Ranunculus repens (Kriechender Hahnenfuß)	7	w		K1													
Rumex acetosa (Großer Sauerampfer)	7	w		K1													
Taraxacum sect. Ruderalia (Artengruppe Gemeiner Löwenzahn)	7	w		K1										D			
Trifolium repens (Weiß-Klee)	7	z		K1													

# Erhebungsbogen

**B**

<b>Projekt</b>	Biotopkartierung Hamburg		<b>Interne Nr.</b>	51265	
			<b>DK5   DK5-GK</b>	<b>7420</b>	7422
<b>Handlungsbedarf</b>	Nein		<b>DK5 - Name</b>	Warwisch	
<b>Bearbeitung</b>	MIL	<b>Kopie</b> Nein	<b>Biotop-Nr.   alt</b>	<b>18</b>	46
<b>Räumliche Abbildung</b>	Fläche		<b>Kartierung</b>	08.09.1997	
<b>Anzahl Abschnitte</b>	1		<b>Fläche / Länge [m<sup>2</sup>/m]</b>	17325,5212	
			<b>Breite (lineare Abb.) [m]</b>		

## Pflanzenartenliste

Gruppe / Pflanzenart	MS	M	W	Vs	St	PA	Ph	Sz	VS	V	G	cf	§	Rote Liste			
														HH	ND	SH	D
<b>Anzahl Rote Liste Arten</b>														1			
<b>Anzahl Arten</b>														17			

MS: Mengensystem; M: Mengenangabe, W: Bewertung der Art (FFH-Monitoring), Vs: Vegetationsschicht, St: Status, PA: Autor Phänologie; Ph: Phänologie, Sz: Soziabilität, VS: Vitalitätssystem; V: Vitalität, G: Geschlecht, cf: unsichere Bestimmung, §: Schutz nach BNatSchG, HH: Rote Liste Hamburg, Nds: Rote Liste Niedersachsen, SH: Rote Liste Schleswig-Holstein, D: Rote Liste Deutschland