

Erhebungsbogen

B

Projekt	Biotopkartierung Hamburg	Interne Nr.	51106
		DK5 DK5-GK	7252 7254
Handlungsbedarf	Nein	DK5 - Name	Wulksfelde
Bearbeitung	NET	Biotop-Nr. alt	99 37
Räumliche Abbildung	Linie	Kartierung	25.06.2003
Anzahl Abschnitte	1	Fläche / Länge [m²/m]	536,626
		Breite (lineare Abb.) [m]	4

Gesetzlicher Schutz	§ 14 (2) 2.2 Knicks	Schutz nur teilweise	Nein
----------------------------	---------------------	-----------------------------	------

Gesamtbewertung	6 Wertvoll
– Alter	6 Biotop mittleren Alters, 50 bis 100 Jahre
– Belastungsgrad	6 Flächenhaft geringe oder örtlich stärkere oder Vorbelastung mit deutlichem Einfluß
– Ökolog. Funktion	7 Sehr hohe Bedeutung in einem Biotopkomplex, für den lokalen Biotopverbund oder als Puffer
– Seltenheit	6 Seltener Biotoptyp, ohne seltene oder bedrohte Pflges., ungesättigtes Artenspektrum, reliktsche RL-Arten

Bestandsbeschreibung

Eichen-Hasel-Knick mit großen Stieleichen und einigen Erlen als Überhältern und einer von Hasel und Weißdorn geprägten Strauchschicht entlang bzw. inmitten der Bebauung. Die Bebauung ist teilweise erst vor kurzem an den Knick herangerückt, so dass dieser in seiner Struktur und Artenspektrum noch gut erhalten ist und durch die vorgelagerten Entwässerungsgräben sogar profitieren konnte, da die Bewirtschaftung nicht mehr so dicht heran reicht. Die Krautschicht ist insgesamt wenig knicktypisch und ist ruderal beeinflusst. Am unteren Rückhaltebecken fehlen die Überhälter, im Westen gibt es einige Zitterpappeln als Überhälter.

Vorkommen an Biotoptypen

1	TF	Typ	HF	F.Anteil
2	BTYP	Biotoptyp	- gesetzl. Grundl.	
3	Zusatz	Zusatz zum Biotoptypen		
4	LRT	Lebensraumtyp		
1	1		Ja	100 %
2	HWM	Strauch-Baum-Knick (2000)		
3	4	sehr starkes Baumholz, Brusthöhendurchmesser >= 70 cm (4)		

Räumliche Lage

Lagebeschreibung	Zwischen Lohe und Tangstedter Weg	Hochwert (Y)	5952174
Nachbarnutzung/en	Wohnen, Gräben, Grünland	Naturraum	Obere Alsterniederung (702.01)
Rechtswert (X)	572944	Gemarkung	Duvenstedt (534)
Bezirk	Wandsbek	Ramsargebiet	<input type="checkbox"/> EG-Vogelschutzgeb. <input type="checkbox"/>
Stadtteil (OT-Nr.)	Duvenstedt (522)	Nationalpark	<input type="checkbox"/>
Digitaler Grünplan	<input type="checkbox"/> Hafengesamtgebiet		
Ausgleichsflächen	<input checked="" type="checkbox"/> Biosphärenreservat		
NSG / ND / LSG			
FFH-GEBIET			
Wasserschutzgebiet			

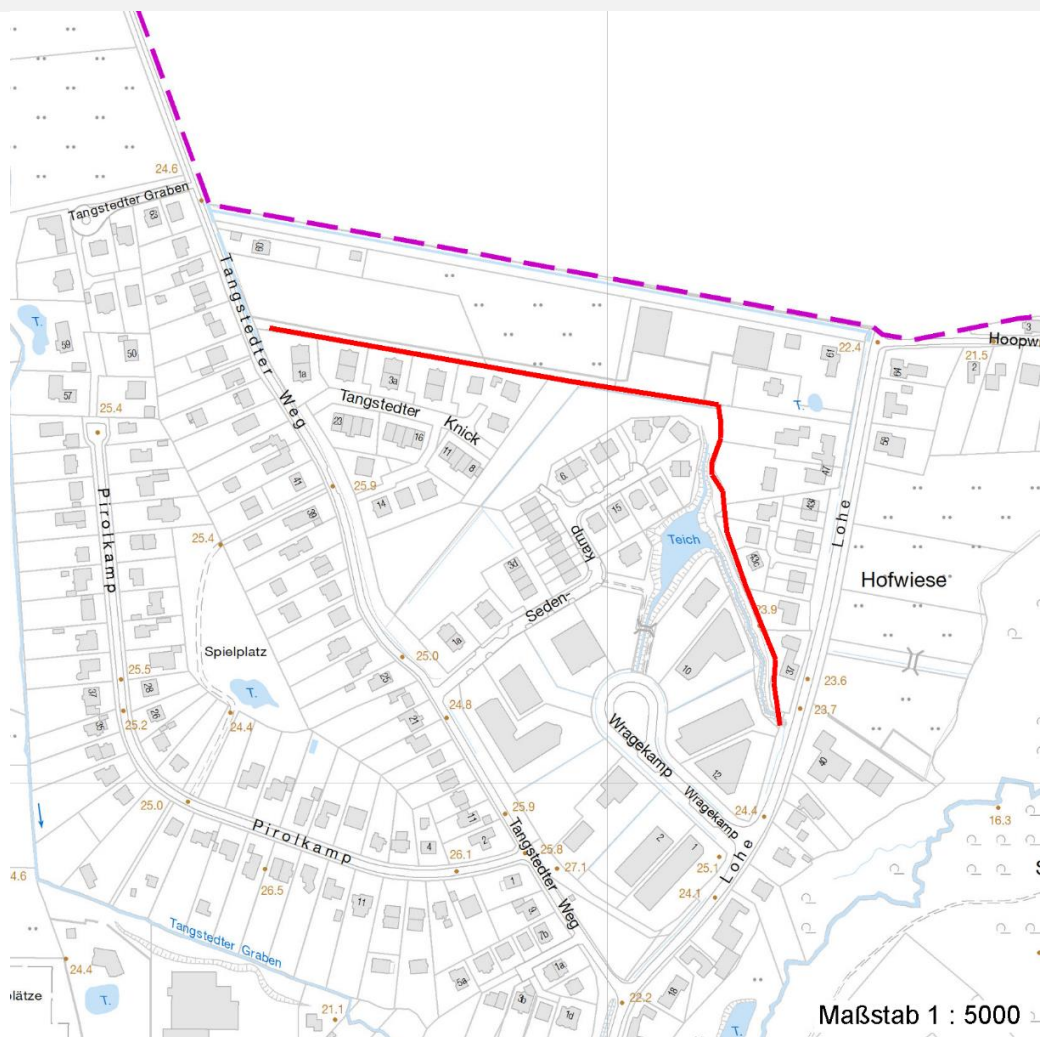
Erhebungsbogen

B

Projekt	Biotopkartierung Hamburg	Interne Nr.	51106
		DK5 DK5-GK	7252 7254
		DK5 - Name	Wulksfelde
Handlungsbedarf	Nein	Biotop-Nr. alt	99 37
Bearbeitung	NET	Kartierung	25.06.2003
Räumliche Abbildung	Linie	Fläche / Länge [m²/m]	536,626
Anzahl Abschnitte	1	Breite (lineare Abb.) [m]	4

Räumliche Lage

Karte



Weitere Erhebungsbögen

Interne Nr.	Interne Nr. Zuordnung	DK5	Biotop-Nr.	Kartierung	Zuordnung	DK5 (GK)	Biotop-Nr. (alt)
51106	51107	7252	99	05.10.2011	K	7254	37
51106	51097	7252	86	15.08.1995	<	7254	4

Zuordnung: N = nachfolgende Kartierung, K = weitere Kartierungen (zeitlich vorher oder nachher)

Foto

Interne Nr.	Index	Dateiname	Aufnahmerichtung
5411	0	7252_99_250603_1.JPG	

Weitere Angaben

Merkmal	Wert
Auswertung	
Gefährdung / Einflüsse	Komposteintrag, in Zukunft evtl. Gartenbepflanzung

Erhebungsbogen

B

Projekt	Biotopkartierung Hamburg	Interne Nr.	51106
		DK5 DK5-GK	7252 7254
Handlungsbedarf	Nein	DK5 - Name	Wulksfelde
Bearbeitung	NET	Biotop-Nr. alt	99 37
Räumliche Abbildung	Linie	Kartierung	25.06.2003
Anzahl Abschnitte	1	Fläche / Länge [m²/m]	536,626
		Breite (lineare Abb.) [m]	4

Weitere Angaben

Merkmal	Wert
Wertgesichtspunkte	Bestandteil der historischen Kulturlandschaft
Maßnahmen	Erhalt des Biotops in der gegenwärtigen Ausprägung - 1.4 Knick auf den Stock setzen - 8.1

Foto

Fotodatei	7252_99_250603_1.JPG	Fotodatei
Bildbeschreibung		Bildbeschreibung
Aufnahmerichtung		Aufnahmerichtung



Teilflächenbeschreibung

Teilflächentyp		Teilflächen-Nr.	1
Biotoptyp	Strauch-Baum-Knick (2000)	Biotoptyp	HWM
- Zusatz	sehr starkes Baumholz, Brusthöhendurchmesser >= 70 cm (4)	- gesetzl. Grundl.	
FFH-LRT		FFH-LRT	
Beschreibung		Entw.potential LRT	
		Hauptfläche	Ja
		Flächenanteil	100 %
		FFH-Unters.Fläche	Nein
		Saatgutfläche	Nein

Erhebungsbogen

B

Projekt	Biotopkartierung Hamburg	Interne Nr.	51106
		DK5 DK5-GK	7252 7254
Handlungsbedarf	Nein	DK5 - Name	Wulksfelde
Bearbeitung	NET	Biotop-Nr. alt	99 37
Räumliche Abbildung	Linie	Kartierung	25.06.2003
Anzahl Abschnitte	1	Fläche / Länge [m²/m]	536,626
		Breite (lineare Abb.) [m]	4

Weitere Angaben

Merkmal	Wert
Boden	
Feuchte	5 - frisch und mäßig frisch
Standort, Relief	
Relief	Wall, teilweise gut ausgebildet
Neigung - Gelände	N0 - nicht geneigt (<2 %)
Ausrichtung	V - Verschiedene
Belichtung	6 - halbsonnig bis halbschattig
Luft	keine Besonderheiten
Zusätze - Btyp	3 - starkes Baumholz, Brusthöhendurchmesser 50 - 80 cm
Veg. - Deckg./Ant.	
Gesamt	100 %
1. Baumschicht	40 %
Strauchschicht	80 %
1. Krautschicht	80 %
Veg. - Höhe	
Gesamt, durchschn.	16.00 m

Zeigerwerte der Pflanzenartenliste (Auswertung)

Standort	Belichtung	halbsonnig	6,6
Boden	Feuchte	mäßig feucht und wechselfeucht	5,5
	Stickstoff (N)	stickstoffreich	6,7
	Reaktion	neutral	6,9
Vegetation	Mahdverträglichkeit	mäßig schnittverträglich (erster Schnitt nicht vor 1. Juli)	4,7
Zeigerwerte	Futterwert	ausreichende Futterqualität	4,6
	Wechselfeuchteanzeiger		2
	Giftpflanzen		0
	Überschw.anzeiger		2

Pflanzenartenliste

Gruppe / Pflanzenart	MS	M	W	Vs	St	PA	Ph	Sz	VS	V	G	cf	Rote Liste					
													§	HH	ND	SH	D	
Tracheobionta (Gefäßpflanzen)																		
Aegopodium podagraria (Giersch)	7	h		K1														
Alnus glutinosa (Schwarz-Erle)	7	z		B1														
Alnus glutinosa (Schwarz-Erle)	7	z		S														
Calystegia sepium (Zaun-Winde)	7	w		K1														
Corylus avellana (Haselnuss)	7	h		S														
Crataegus monogyna (Eingrifflicher Weißdorn)	7	h		S														
Dactylis glomerata agg. (Artengruppe Wiesen-Knäuelgras)	7	h		K1														
Elymus repens (Gewöhnliche Quecke)	7	h		K1														
Epilobium angustifolium (Schmalblättriges Weidenröschen)	7	z		K1														
Galium aparine (Kletten-Labkraut)	7	z		K1														
Glechoma hederacea (Gundermann)	7	z		K1														
Lonicera periclymenum (Wald-Geißblatt)	7	w		S														

Erhebungsbogen

B

Projekt	Biotopkartierung Hamburg	Interne Nr.	51106
		DK5 DK5-GK	7252 7254
Handlungsbedarf	Nein	DK5 - Name	Wulksfelde
Bearbeitung	NET	Biotop-Nr. alt	99 37
Räumliche Abbildung	Linie	Kartierung	25.06.2003
Anzahl Abschnitte	1	Fläche / Länge [m²/m]	536,626
		Breite (lineare Abb.) [m]	4

Gruppe / Pflanzenart	MS	M	W	Vs	St	PA	Ph	Sz	VS	V	G	cf	Rote Liste						
													§	HH	ND	SH	D		
Lysimachia vulgaris (Gewöhnlicher Gilbweiderich)	7	z		K1															
Phleum pratense (Wiesen-Lieschgras)	7	h		K1															
Populus tremula (Zitter-Pappel)	7	l		B1															
Prunus padus (Echte Traubenkirsche)	7	z		S															
Quercus robur (Stiel-Eiche)	7	d		B1															
Rosa canina (Hunds-Rose)	7	w		S															
Rubus fruticosus agg. (Artengruppe Echte Brombeere)	7	z		K1															
Rubus idaeus (Himbeere)	7	w		K1															
Sambucus nigra (Schwarzer Holunder)	7	z		S															
Sorbus aucuparia (Eberesche)	7	w		S															
Urtica dioica (Große Brennessel)	7	h		K1															
Anzahl Rote Liste Arten																			
Anzahl Arten													22						

MS: Mengensystem; M: Mengenangabe, W: Bewertung der Art (FFH-Monitoring), Vs: Vegetationsschicht, St: Status, PA: Autor Phänologie; Ph: Phänologie, Sz: Soziabilität, VS: Vitalitätssystem; V: Vitalität, G: Geschlecht, cf: unsichere Bestimmung, §: Schutz nach BNatSchG, HH: Rote Liste Hamburg, Nds: Rote Liste Niedersachsen, SH: Rote Liste Schleswig-Holstein, D: Rote Liste Deutschland