

# Erhebungsbogen

**B**

<b>Projekt</b>	Biotopkartierung Hamburg	<b>Interne Nr.</b>	51117
		<b>DK5   DK5-GK</b>	<b>7252</b> 7254
<b>Handlungsbedarf</b>	Nein	<b>DK5 - Name</b>	Wulksfelde
<b>Bearbeitung</b>	NET	<b>Biotop-Nr.   alt</b>	<b>91</b> 11
<b>Räumliche Abbildung</b>	Linie	<b>Kartierung</b>	08.06.2003
<b>Anzahl Abschnitte</b>	1	<b>Fläche / Länge [m<sup>2</sup>/m]</b>	308,217
		<b>Breite (lineare Abb.) [m]</b>	4

<b>Gesetzlicher Schutz</b>	§ 14 (2) 2.2 Knicks	<b>Schutz nur teilweise</b>	Nein
----------------------------	---------------------	-----------------------------	------

<b>Gesamtbewertung</b>	7	Besonders wertvoll
– <b>Alter</b>	7	Biotop hohen Alters, 100 bis 200 Jahre
– <b>Belastungsgrad</b>	7	Flächenhaft geringe oder Vorbelastung mit schwachem Einfluß
– <b>Ökolog. Funktion</b>	7	Sehr hohe Bedeutung in einem Biotopkomplex, für den lokalen Biotopverbund oder als Puffer
– <b>Seltenheit</b>	6	Seltener Biotoptyp, ohne seltene oder bedrohte Pflges., ungesättigtes Artenspektrum, reliktsche RL-Arten

## Bestandsbeschreibung

Mehrröhiger Knick zwischen Wiesen gelegen mit begleitendem, wasserführenden Graben und kleinen staunassen Flächen. Dichte Baumschicht aus mittelhohen bis hohen Überhältern der Stiel-Eiche und Zitter-Pappeln bestehend. Hohe Strauchschicht mit überwiegend dichter Struktur aus Hasel als Hauptbestandbildner locker durchsetzt von Schlehe und Vogelbeere. Dichte, niedrige artenarme Grasschicht aus Fioringras und Gemeinem Knautgras als Hauptbestandbildner durchsetzt von Wolligem Honiggras, Hain-Rispengras, Echter Sternmiere, Gundermann und Dornfarn. Im Bereich des begleitenden Grabens kleinräumig dichtes Röhricht aus Rohr-Glanzgras abwechselnd mit lockerer Hochstaudenflur aus Mädesüß und Kohldistel neben Echtem Baldrian, Bittersüßem Nachtschatten, Wiesen-Bärenklau und Schmalblättrigem Weidenröschen.

Am westlichen Ende des Knicks Ablagerung von Schutt und Kompost.

## Vorkommen an Biotoptypen

1	TF	Typ	HF	F.Anteil
2	BTYP	Biotoptyp	- gesetzl. Grundl.	
3	Zusatz	Zusatz zum Biotoptypen		
4	LRT	Lebensraumtyp		
1	1		Ja	90 %
2	HWM	Strauch-Baum-Knick (2000)		
3	3	starkes Baumholz, Brusthöhdurchmesser 50 - < 70 cm (3)		
1	2			10 %
2	FGR	Nährstoffreicher Graben mit Stillgewässercharakter (2000)		

## Räumliche Lage

<b>Lagebeschreibung</b>	Nördlich der Straße Hoopwischen		
<b>Nachbarnutzung/en</b>	Grünland		
<b>Rechtswert (X)</b>	573493	<b>Hochwert (Y)</b>	5952399
<b>Bezirk</b>	Wandsbek	<b>Naturraum</b>	Obere Alsterniederung (702.01)
<b>Stadtteil (OT-Nr.)</b>	Duvenstedt (522)	<b>Gemarkung</b>	Duvenstedt (534)
<b>Digitaler Grünplan</b>	<input type="checkbox"/> <b>Hafengesamtgebiet</b>	<input type="checkbox"/> <b>Ramsargebiet</b>	<input type="checkbox"/> <b>EG-Vogelschutzgeb.</b>
<b>Ausgleichsflächen</b>	<input type="checkbox"/> <b>Biosphärenreservat</b>	<input type="checkbox"/> <b>Nationalpark</b>	<input type="checkbox"/>
<b>NSG / ND / LSG</b>	LSG Duvenstedt, Bergstedt, Lemsahl-Mellingstedt, Volksdorf und Rahlstedt [ HH-2009 / Anteil: 89% ]		
<b>FFH-GEBIET</b>			
<b>Wasserschutzgebiet</b>			

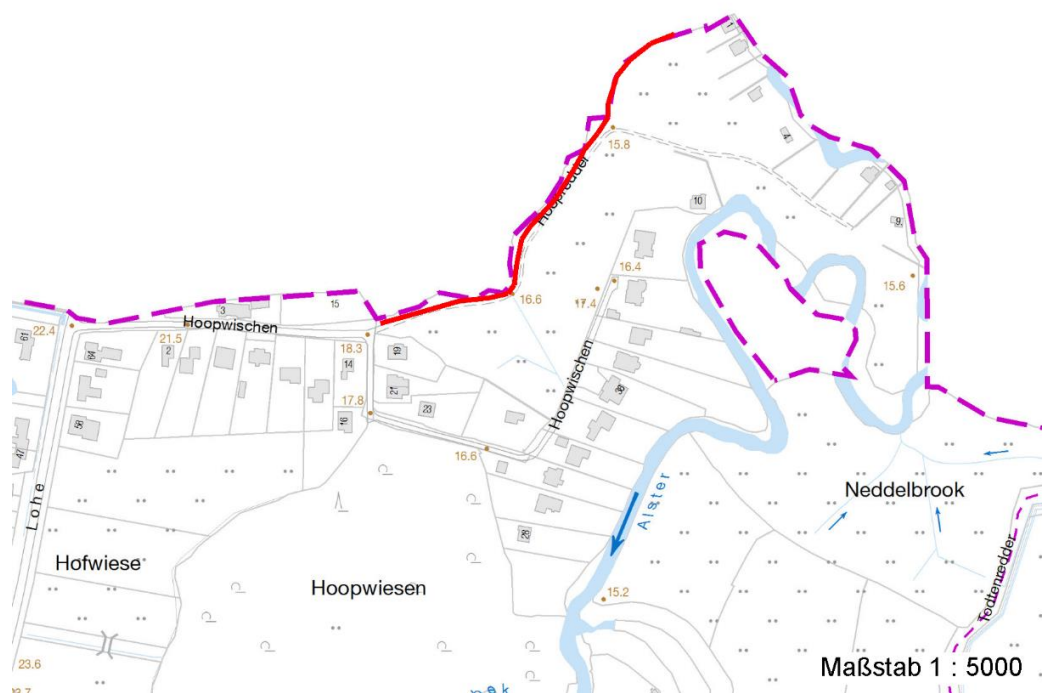
# Erhebungsbogen

**B**

<b>Projekt</b>	Biotopkartierung Hamburg	<b>Interne Nr.</b>	51117
		<b>DK5   DK5-GK</b>	7252 7254
		<b>DK5 - Name</b>	Wulksfelde
<b>Handlungsbedarf</b>	Nein	<b>Biotop-Nr.   alt</b>	91 11
<b>Bearbeitung</b>	NET	<b>Kartierung</b>	08.06.2003
<b>Räumliche Abbildung</b>	Linie	<b>Fläche / Länge [m<sup>2</sup>/m]</b>	308,217
<b>Anzahl Abschnitte</b>	1	<b>Breite (lineare Abb.) [m]</b>	4

## Räumliche Lage

### Karte



## Weitere Erhebungsbögen

Interne Nr.	Interne Nr. Zuordnung	DK5	Biotop-Nr.	Kartierung	Zuordnung	DK5 (GK)	Biotop-Nr. (alt)
51117	51113	7252	91	15.08.1995	K	7254	11

Zuordnung: N = nachfolgende Kartierung, K = weitere Kartierungen (zeitlich vorher oder nachher)

## Foto

Interne Nr.	Index	Dateiname	Aufnahmerichtung
3925	0	7252_91_080603_1.JPG	

## Weitere Angaben

Merkmal	Wert
<b>Auswertung</b>	
Gefährdung / Einflüsse	Ablagerungen
Wertgesichtspunkte	Alter, gut entwickelter Biotop

## Erhebungsbogen

**B**

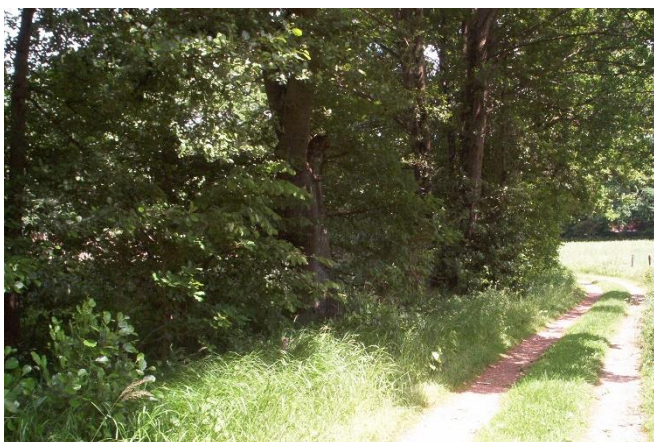
<b>Projekt</b>	Biotopkartierung Hamburg	<b>Interne Nr.</b>	51117
		<b>DK5   DK5-GK</b>	<b>7252</b> 7254
<b>Handlungsbedarf</b>	Nein	<b>DK5 - Name</b>	Wulksfelde
<b>Bearbeitung</b>	NET	<b>Biotop-Nr.   alt</b>	<b>91</b> 11
<b>Räumliche Abbildung</b>	Linie	<b>Kartierung</b>	08.06.2003
<b>Anzahl Abschnitte</b>	1	<b>Fläche / Länge [m<sup>2</sup>/m]</b>	308,217
		<b>Breite (lineare Abb.) [m]</b>	4

### Weitere Angaben

Merkmal	Wert
Maßnahmen	Beseitigung von Müll / Gartenabfällen - 1.11

### Foto

<b>Fotodatei</b>	7252_91_080603_1.JPG	<b>Fotodatei</b>
<b>Bildbeschreibung</b>		<b>Bildbeschreibung</b>
<b>Aufnahmerichtung</b>		<b>Aufnahmerichtung</b>



### Teilflächenbeschreibung

<b>Teilflächentyp</b>		<b>Teilflächen-Nr.</b>	1
<b>Biotoptyp</b>	Strauch-Baum-Knick (2000)	<b>Biotoptyp</b>	HWM
- <b>Zusatz</b>	starkes Baumholz, Brusthöhendurchmesser 50 - < 70 cm (3)	- <b>gesetzl. Grundl.</b>	
<b>FFH-LRT</b>		<b>FFH-LRT</b>	
<b>Beschreibung</b>		<b>Entw.potential LRT</b>	
		<b>Hauptfläche</b>	Ja
		<b>Flächenanteil</b>	90 %
		<b>FFH-Unters.Fläche</b>	Nein
		<b>Saatgutfläche</b>	Nein

# Erhebungsbogen

**B**

<b>Projekt</b>	Biotopkartierung Hamburg	<b>Interne Nr.</b>	51117
		<b>DK5   DK5-GK</b>	<b>7252</b> 7254
<b>Handlungsbedarf</b>	Nein	<b>DK5 - Name</b>	Wulksfelde
<b>Bearbeitung</b>	NET	<b>Biotop-Nr.   alt</b>	<b>91</b> 11
<b>Räumliche Abbildung</b>	Linie	<b>Kartierung</b>	08.06.2003
<b>Anzahl Abschnitte</b>	1	<b>Fläche / Länge [m<sup>2</sup>/m]</b>	308,217
		<b>Breite (lineare Abb.) [m]</b>	4

## Weitere Angaben

Merkmal	Wert
<b>Boden</b>	
Feuchte	6 - mäßig feucht und wechselfeucht
<b>Standort, Relief</b>	
Relief	Flacher Wall
Neigung - Gelände	N0 - nicht geneigt (<2 %)
Ausrichtung	NW - Nordwest
Belichtung	5 - halbschattig
Luft	windexponiert
Zusätze - Btyp	4 - sehr starkes Baumholz, Brusthöhendurchmesser über 80 cm
<b>Veg. - Deckg./Ant.</b>	
Gesamt	100 %
1. Baumschicht	100 %
Strauchschicht	80 %
1. Krautschicht	80 %
<b>Veg. - Höhe</b>	
Gesamt, durchschn.	16.00 m

## Zeigerwerte der Pflanzenartenliste (Auswertung)

<b>Standort</b>	<b>Belichtung</b>	halbsonnig bis halbschattig	6,3
<b>Boden</b>	<b>Feuchte</b>	mäßig feucht und wechselfeucht	6,2
	<b>Stickstoff (N)</b>	mäßig stickstoffarm bis stickstoffreich	5,8
	<b>Reaktion</b>	schwach sauer	6,5
<b>Vegetation</b>	<b>Mahdverträglichkeit</b>	mäßig schnittverträglich (erster Schnitt nicht vor 1. Juli)	5,1
<b>Zeigerwerte</b>	<b>Futterwert</b>	ausreichende Futterqualität	4,5
	<b>Wechselfeuchteanzeiger</b>		0
	<b>Giftpflanzen</b>		0
	<b>Überschw.anzeiger</b>		4

## Pflanzenartenliste

Gruppe / Pflanzenart	MS	M	W	Vs	St	PA	Ph	Sz	VS	V	G	cf	Rote Liste					
													§	HH	ND	SH	D	
<b>Tracheobionta (Gefäßpflanzen)</b>																		
Aesculus hippocastanum (Gewöhnliche Roskastanie)	7	w		B1														
Agrostis gigantea (Riesen-Straußgras)	7	h		K1														
Alnus glutinosa (Schwarz-Erle)	7	h		B1														
Calystegia sepium (Zaun-Winde)	7	w		K1														
Corylus avellana (Haselnuss)	7	h		S														
Crataegus monogyna monogyna (Eingrifflicher Weißdorn)	7	h		S														
Dactylis glomerata agg. (Artengruppe Wiesen-Knäuelgras)	7	h		K1														
Dryopteris carthusiana agg. (Artengruppe Dorniger Wurmfarne)	7	w		K1														
Epilobium angustifolium (Schmalblättriges Weidenröschen)	7	w		K1														

# Erhebungsbogen

# B

<b>Projekt</b>	Biotopkartierung Hamburg	<b>Interne Nr.</b>	51117
		<b>DK5   DK5-GK</b>	7252 7254
		<b>DK5 - Name</b>	Wulksfelde
<b>Handlungsbedarf</b>	Nein	<b>Biotop-Nr.   alt</b>	91 11
<b>Bearbeitung</b>	NET	<b>Kartierung</b>	08.06.2003
<b>Räumliche Abbildung</b>	Linie	<b>Fläche / Länge [m<sup>2</sup>/m]</b>	308,217
<b>Anzahl Abschnitte</b>	1	<b>Breite (lineare Abb.) [m]</b>	4

## Pflanzenartenliste

Gruppe / Pflanzenart	MS	M	W	Vs	St	PA	Ph	Sz	VS	V	G	cf	§	Rote Liste				
														HH	ND	SH	D	
Equisetum sylvaticum (Wald-Schachtelhalm)	7	w		K1											2			
Fagus sylvatica (Rotbuche)	7	X		S														
Fallopia japonica (Japanischer Staudenknöterich)	7	w		K1														
Galeobdolon argentatum (Garten Goldnessel)	7	l		K1														
Galeopsis tetrahit agg. (Artengruppe Gewöhnlicher Hohlzahn)	7	w		K1														
Glechoma hederacea (Gundermann)	7	h		K1														
Heraclium sphondylium (Wiesen-Bärenklau)	7	w		K1														
Holcus lanatus (Wolliges Honiggras)	7	w		K1														
Humulus lupulus (Hopfen)	7	z		K1														
Lonicera periclymenum (Wald-Geißblatt)	7	z		S														
Poa nemoralis (Hain-Rispengras)	7	w		K1														
Populus tremula (Zitter-Pappel)	7	w		B1														
Prunus spinosa (Schlehe)	7	z		S														
Quercus robur (Stiel-Eiche)	7	d		B1														
Rosa canina (Hunds-Rose)	7	w		S														
Rubus fruticosus agg. (Artengruppe Echte Brombeere)	7	w		K1														
Rubus idaeus (Himbeere)	7	w		K1														
Salix alba (Silber-Weide)	7	w		B1														
Sambucus nigra (Schwarzer Holunder)	7	w		S														
Sorbus aucuparia (Eberesche)	7	z		S														
Stellaria holostea (Große Sternmiere)	7	z		K1														
Urtica dioica (Große Brennnessel)	7	z		K1														
Viburnum opulus (Gewöhnlicher Schneeball)	7	w		S														
<b>Anzahl Rote Liste Arten</b>														<b>1</b>				
<b>Anzahl Arten</b>														<b>32</b>				

MS: Mengensystem; M: Mengenangabe, W: Bewertung der Art (FFH-Monitoring), Vs: Vegetationsschicht, St: Status, PA: Autor Phänologie; Ph: Phänologie, Sz: Soziabilität, VS: Vitalitätssystem; V: Vitalität, G: Geschlecht, cf: unsichere Bestimmung, §: Schutz nach BNatSchG, HH: Rote Liste Hamburg, Nds: Rote Liste Niedersachsen, SH: Rote Liste Schleswig-Holstein, D: Rote Liste Deutschland

## Teilflächenbeschreibung

<b>Teilflächentyp</b>		<b>Teilflächen-Nr.</b>	2
<b>Biotoptyp</b>	Nährstoffreicher Graben mit Stillgewässercharakter (2000)	<b>Biotoptyp</b>	FGR
<b>- Zusatz</b>		<b>- gesetzl. Grundl.</b>	
<b>FFH-LRT</b>		<b>FFH-LRT</b>	
<b>Beschreibung</b>		<b>Entw.potential LRT</b>	
Standort: Graben		<b>Hauptfläche</b>	
		<b>Flächenanteil</b>	10 %
		<b>FFH-Unters.Fläche</b>	Nein
		<b>Saatgutfläche</b>	Nein

# Erhebungsbogen

**B**

<b>Projekt</b>	Biotopkartierung Hamburg	<b>Interne Nr.</b>	51117
		<b>DK5   DK5-GK</b>	<b>7252</b> 7254
<b>Handlungsbedarf</b>	Nein	<b>DK5 - Name</b>	Wulksfelde
<b>Bearbeitung</b>	NET	<b>Biotop-Nr.   alt</b>	<b>91</b> 11
<b>Räumliche Abbildung</b>	Linie	<b>Kartierung</b>	08.06.2003
<b>Anzahl Abschnitte</b>	1	<b>Fläche / Länge [m<sup>2</sup>/m]</b>	308,217
		<b>Breite (lineare Abb.) [m]</b>	4

## Weitere Angaben

Merkmal	Wert
<b>Boden</b>	
Feuchte	10 - zeitweise wasserüberstaut
<b>Standort, Relief</b>	
Relief	Graben
Neigung - Gelände	N0 - nicht geneigt (<2 %)
Ausrichtung	NW - Nordwest
Belichtung	5 - halbschattig
Luft	windberuhigt
<b>Veg. - Deckg./Ant.</b>	
Gesamt	80 %
1. Krautschicht	80 %
<b>Veg. - Höhe</b>	
Gesamt, durchschn.	1.20 m

## Zeigerwerte der Pflanzenartenliste (Auswertung)

<b>Standort</b>	<b>Belichtung</b>	halbsonnig	7
<b>Boden</b>	<b>Feuchte</b>	sehr naß	9,5
	<b>Stickstoff (N)</b>	stickstoffreich	6,6
	<b>Reaktion</b>	neutral	7
<b>Vegetation</b>	<b>Mahdverträglichkeit</b>	schnittempfindlich (nur Herbstschnitt vertragend)	3
<b>Zeigerwerte</b>	<b>Futterwert</b>	sehr geringwertiges Futter	1,9
	<b>Wechselfeuchteanzeiger</b>		2
	<b>Giftpflanzen</b>		2
	<b>Überschw.anzeiger</b>		1

## Pflanzenartenliste

Gruppe / Pflanzenart	MS	M	W	Vs	St	PA	Ph	Sz	VS	V	G	cf	§	Rote Liste			
														HH	ND	SH	D
<b>Tracheobionta (Gefäßpflanzen)</b>																	
Filipendula ulmaria (Mädesüß)	7	z		K1													
Iris pseudacorus (Gelbe Schwertlilie)	7	w		K1									b				
Phragmites australis (Schilf)	7	h		K1													
Solanum dulcamara (Bittersüßer Nachtschatten)	7	w		K1													
Valeriana officinalis (Echter Baldrian)	7	w		K1										D	D		
														<b>Anzahl Rote Liste Arten</b>		<b>1</b>	<b>1</b>
														<b>Anzahl Arten</b>		<b>5</b>	

MS: Mengensystem; M: Mengenangabe, W: Bewertung der Art (FFH-Monitoring), Vs: Vegetationsschicht, St: Status, PA: Autor Phänologie; Ph: Phänologie, Sz: Soziabilität, VS: Vitalitätssystem; V: Vitalität, G: Geschlecht, cf: unsichere Bestimmung, §: Schutz nach BNatSchG, HH: Rote Liste Hamburg, Nds: Rote Liste Niedersachsen, SH: Rote Liste Schleswig-Holstein, D: Rote Liste Deutschland