

Erhebungsbogen

B

Projekt	Biotopkartierung Hamburg, Datenbestand aus FoxPro	Interne Nr.	51104
		DK5 DK5-GK	7252 7254
Handlungsbedarf	Nein	DK5 - Name	Wulksfelde
Bearbeitung	NET	Biotop-Nr. alt	89 9
Räumliche Abbildung	Linie	Kartierung	15.08.1995
Anzahl Abschnitte	1	Fläche / Länge [m²/m]	609,21
		Breite (lineare Abb.) [m]	

Gesetzlicher Schutz § 30 (2) 1.1 Natürliche oder naturnahe Fließgewässer **Schutz nur teilweise** **Ja**

Gesamtbewertung 5 Noch wertvoll, gut entwicklungsfähig

- Alter
- Belastungsgrad
- Ökolog. Funktion
- Seltenheit

Bestandsbeschreibung

Biotop gegenüber 1981 unverändert. Die Darstellung in der Karte wurde im Norden verlängert. Es dürfte sich dabei um eine Präzisierung handeln.

Kopierter Text aus der Vorkartierung:

Abschnitt des schwach mäandrierenden Tangstedter Grabens, die als Pferdeweide genutzte Logkoppel durchfließend, Ufer bis 1,5 m hoch ansteigend. Krautschicht im Gewässer aus vorherrschendem Flutendem Schwaden, am Ufer mit Rasen-Schmiele, Wolligem Honiggras, Wiesen-Lieschgras, durchsetzt mit Kriechendem Hahnenfuß, Sumpf-Vergißmeinnicht und Echtem Baldrian, Vegetation z. T. durch Pferde kurz verbissen oder zertreten. Im Norden uferbegleitende Gehölze GE (10%) aus einzelnen, mittelhohen Schwarz-Erlen, im südlichen Teil aus Eiden- und Weißdornsträucher.

Spezielle Nutzungen: Keine Angabe

Nutzungsintensität:

Vorkommende Pflanzengesellschaften:

Vorkommen an Biotoptypen

1	TF	Typ	HF	F.Anteil
2	BTYP	Biotoptyp		- gesetzl. Grundl.
3	Zusatz	Zusatz zum Biotoptypen		
4	LRT	Lebensraumtyp		
1	1		Ja	100 %
2	FB	Bach (2000)		
4	kein LRT	kein Lebensraumtyp nach FFH-Richtlinie		

Räumliche Lage

Lagebeschreibung	Tangstedter Graben			
Nachbarnutzung/en				
Rechtswert (X)	572586	Hochwert (Y)	5952243	
Bezirk	Wandsbek	Naturraum	Obere Alsterniederung (702.01)	
Stadtteil (OT-Nr.)	Duvenstedt (522)	Gemarkung	Duvenstedt (534)	
Digitaler Grünplan	<input type="checkbox"/> Hafengesamtgebiet	<input type="checkbox"/> Ramsargebiet	<input type="checkbox"/> EG-Vogelschutzgeb.	<input type="checkbox"/>
Ausgleichsflächen	<input type="checkbox"/> Biosphärenreservat	<input type="checkbox"/> Nationalpark	<input type="checkbox"/>	<input type="checkbox"/>
NSG / ND / LSG	LSG Duvenstedt, Bergstedt, Lemsahl-Mellingstedt, Volksdorf und Rahlstedt [HH-2009 / Anteil: 100%]			
FFH-GEBIET				
Wasserschutzgebiet				

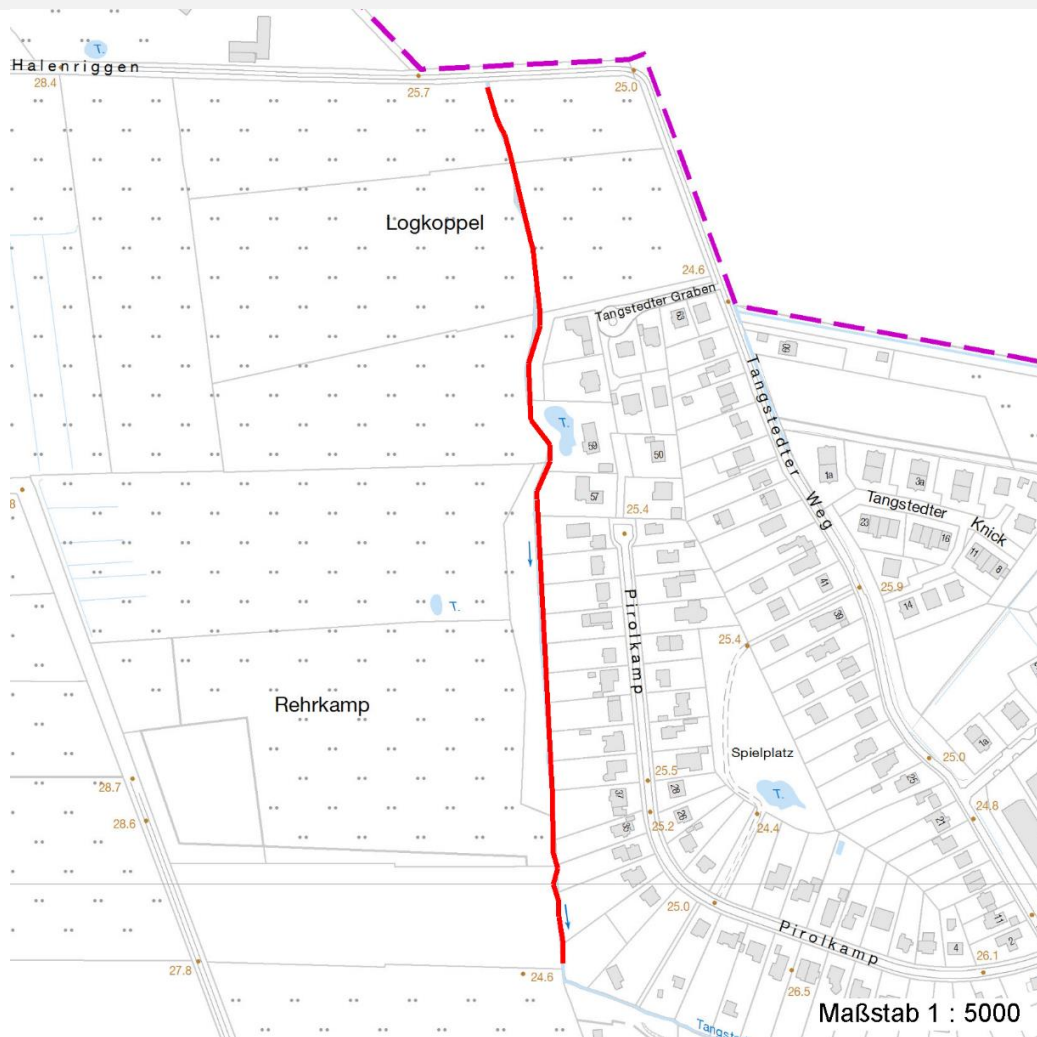
Erhebungsbogen

B

Projekt	Biotopkartierung Hamburg, Datenbestand aus FoxPro	Interne Nr.	51104
		DK5 DK5-GK	7252 7254
		DK5 - Name	Wulksfelde
Handlungsbedarf	Nein	Biotop-Nr. alt	89 9
Bearbeitung	NET	Kartierung	15.08.1995
Räumliche Abbildung	Linie	Fläche / Länge [m²/m]	609,21
Anzahl Abschnitte	1	Breite (lineare Abb.) [m]	

Räumliche Lage

Karte



Weitere Erhebungsbögen

Interne Nr.	Interne Nr. Zuordnung	DK5	Biotop-Nr.	Kartierung	Zuordnung	DK5 (GK)	Biotop-Nr. (alt)
51104	50724	7250	306	13.10.2003	N	7252	83
51104	51105	7252	89	25.06.2003	K	7254	9

Zuordnung: N = nachfolgende Kartierung, K = weitere Kartierungen (zeitlich vorher oder nachher)

Weitere Angaben

Merkmal	Wert
Auswertung	
Gefährdung / Einflüsse	Ufervegetation durch Pferde zertreten, im Bereich des südlich Wohngebietes Ufer mit hohen Steinplatten und Holz befestigt
Wertgesichtspunkte	Flächenpotential
Maßnahmen	Absperrung, Einzäunung Wiederherstellung des natürlichen Bachlaufes

Erhebungsbogen

B

Projekt	Biotopkartierung Hamburg, Datenbestand aus FoxPro	Interne Nr.	51104
		DK5 DK5-GK	7252 7254
Handlungsbedarf	Nein	DK5 - Name	Wulksfelde
Bearbeitung	NET	Biotop-Nr. alt	89 9
Räumliche Abbildung	Linie	Kartierung	15.08.1995
Anzahl Abschnitte	1	Fläche / Länge [m²/m]	609,21
		Breite (lineare Abb.) [m]	

Teilflächenbeschreibung

Teilflächentyp		Teilflächen-Nr.	1
Biotoptyp	Bach (2000)	Biotoptyp	FB
- Zusatz		- gesetzl. Grundl.	
FFH-LRT	kein Lebensraumtyp nach FFH-Richtlinie	FFH-LRT	kein LRT
Beschreibung		Entw.potential LRT	
		Hauptfläche	Ja
		Flächenanteil	100 %
		FFH-Unters.Fläche	Nein
		Saatgutfläche	Nein

Zeigerwerte der Pflanzenartenliste (Auswertung)

Standort	Belichtung	halbsonnig bis halbschattig	6,4
Boden	Feuchte	feucht	7,3
	Stickstoff (N)	mäßig stickstoffarm	5,2
	Reaktion	schwach sauer	5,6
Vegetation	Mahdverträglichkeit	schnittempfindlich bis mäßig schnittverträglich	4,2
Zeigerwerte	Futterwert	sehr geringwertiges Futter	2,2
	Wechselfeuchteanzeiger		6
	Giftpflanzen		0
	Überschw.anzeiger		4

Pflanzenartenliste

Gruppe / Pflanzenart	MS	M	W	Vs	St	PA	Ph	Sz	VS	V	G	cf	§	Rote Liste			
														HH	ND	SH	D
Tracheobionta (Gefäßpflanzen)																	
Alnus glutinosa (Schwarz-Erle)	7	X		-													
Athyrium filix-femina (Gewöhnlicher Frauenfarn)	7	X		-													
Cirsium palustre (Sumpf-Kratzdistel)	7	X		-													
Crataegus monogyna monogyna (Eingrifflicher Weißdorn)	7	X		-													
Deschampsia cespitosa (Rasen-Schmiele)	7	X		-													
Epilobium palustre (Sumpf-Weidenröschen)	7	X		-									V		V		
Galeopsis tetrahit agg. (Artengruppe Gewöhnlicher Hohlzahn)	7	X		-													
Galium palustre (Sumpf-Labkraut)	7	X		-													
Glyceria fluitans (Flutender Schwaden)	7	X		-													
Holcus lanatus (Wolliges Honiggras)	7	X		-													
Juncus effusus (Flutter-Binse)	7	X		-													
Lotus pedunculatus (Sumpf-Hornklee)	7	X		-											V		
Lysimachia nummularia (Pfennigkraut)	7	X		-													
Lysimachia vulgaris (Gewöhnlicher Gilbweiderich)	7	X		-													
Myosotis scorpioides agg. (Artengruppe Sumpf-vergissmeinnicht)	7	X		-											V		

Erhebungsbogen

B

Projekt	Biotopkartierung Hamburg, Datenbestand aus FoxPro	Interne Nr.	51104
		DK5 DK5-GK	7252 7254
Handlungsbedarf	Nein	DK5 - Name	Wulksfelde
Bearbeitung	NET	Biotop-Nr. alt	89 9
Räumliche Abbildung	Linie	Kartierung	15.08.1995
Anzahl Abschnitte	1	Fläche / Länge [m²/m]	609,21
		Breite (lineare Abb.) [m]	

Pflanzenartenliste

Gruppe / Pflanzenart	MS	M	W	Vs	St	PA	Ph	Sz	VS	V	G	cf	§	Rote Liste			
														HH	ND	SH	D
Phleum pratense agg. (Artengruppe Wiesen-Lieschgras)	7	X		-													
Ranunculus repens (Kriechender Hahnenfuß)	7	X		-													
Rubus idaeus (Himbeere)	7	X		-													
Salix spec. (Weide)	7	X		-													
Sambucus racemosa (Trauben-Holunder)	7	X		-													
Scutellaria galericulata (Sumpf-Helmkraut)	7	X		-													
Valeriana officinalis (Echter Baldrian)	7	X		-											D		D
Veronica beccabunga (Bachbungen-Ehrenpreis)	7	X		-													
Anzahl Rote Liste Arten														2	3	1	
Anzahl Arten														23			

MS: Mengensystem; M: Mengenangabe, W: Bewertung der Art (FFH-Monitoring), Vs: Vegetationsschicht, St: Status, PA: Autor Phänologie; Ph: Phänologie, Sz: Soziabilität, VS: Vitalitätssystem; V: Vitalität, G: Geschlecht, cf: unsichere Bestimmung, §: Schutz nach BNatSchG, HH: Rote Liste Hamburg, Nds: Rote Liste Niedersachsen, SH: Rote Liste Schleswig-Holstein, D: Rote Liste Deutschland