

# Erhebungsbogen

**B**

<b>Projekt</b>	Biotopkartierung Hamburg	<b>Interne Nr.</b>	51099
		<b>DK5   DK5-GK</b>	<b>7252</b> 7254
		<b>DK5 - Name</b>	Wulksfelde
<b>Handlungsbedarf</b>	Nein	<b>Biotop-Nr.   alt</b>	<b>86</b> 4
<b>Bearbeitung</b>	NET	<b>Kartierung</b>	25.06.2003
<b>Räumliche Abbildung</b>	Linie	<b>Fläche / Länge [m²/m]</b>	2458,338
<b>Anzahl Abschnitte</b>	4	<b>Breite (lineare Abb.) [m]</b>	4

<b>Gesetzlicher Schutz</b>	§ 14 (2) 2.2 Knicks	<b>Schutz nur teilweise</b>	Nein
----------------------------	---------------------	-----------------------------	------

<b>Gesamtbewertung</b>	6 Wertvoll
– <b>Alter</b>	6 Biotop mittleren Alters, 50 bis 100 Jahre
– <b>Belastungsgrad</b>	6 Flächenhaft geringe oder örtlich stärkere oder Vorbelastung mit deutlichem Einfluß
– <b>Ökolog. Funktion</b>	7 Sehr hohe Bedeutung in einem Biotopkomplex, für den lokalen Biotopverbund oder als Puffer
– <b>Seltenheit</b>	6 Seltener Biotoptyp, ohne seltene oder bedrohte Pflges., ungesättigtes Artenspektrum, reliktsche RL-Arten

## Bestandsbeschreibung

Knick bzw. Doppelknick an unbestigtem Weg und im Grünland gelegen, Wälle bis 1 m hoch und bis 1,50 m breit streckenweise von bis 1 m tiefem und breitem Graben begleitet. Dichte Baumschicht aus hohen, alten Überhältern der Stiel-Eiche im Bereich des Doppelknicks meist Kronenabschluß bildend, durchsetzt von vereinzelt Hänge-Birken, Schwarz-Erlen und Vogelbeeren sowie von Hainbuchen. Lockere bis streckenweise dichte Strauchschicht aus mittelhohen Gehölzen der Hasel, des Schneeballs, des Faulbaums, der Schlehe und des Eingriffeligen Weißdorns. Streckenweise niedrige Strauchschicht aus dichten Himbeerbüschen und jungen Schwarz-Erlen. Überwiegend dichte Krautschicht aus Gemeinem Rispengras, Wolligem Honiggras, Echter Sternmiere, Kleinblütigem Springkraut, Weißer Lichtnelke, Schmalblättrigem Weidenröschen und Taumel-Kälberkopf.

## Vorkommen an Biotoptypen

1	TF	Typ	HF	F.Anteil
2	BTYP	Biotoptyp	- gesetzl. Grundl.	
3	Zusatz	Zusatz zum Biotoptypen		
4	LRT	Lebensraumtyp		
1	1		Ja	100 %
2	HWM	Strauch-Baum-Knick (2000)		

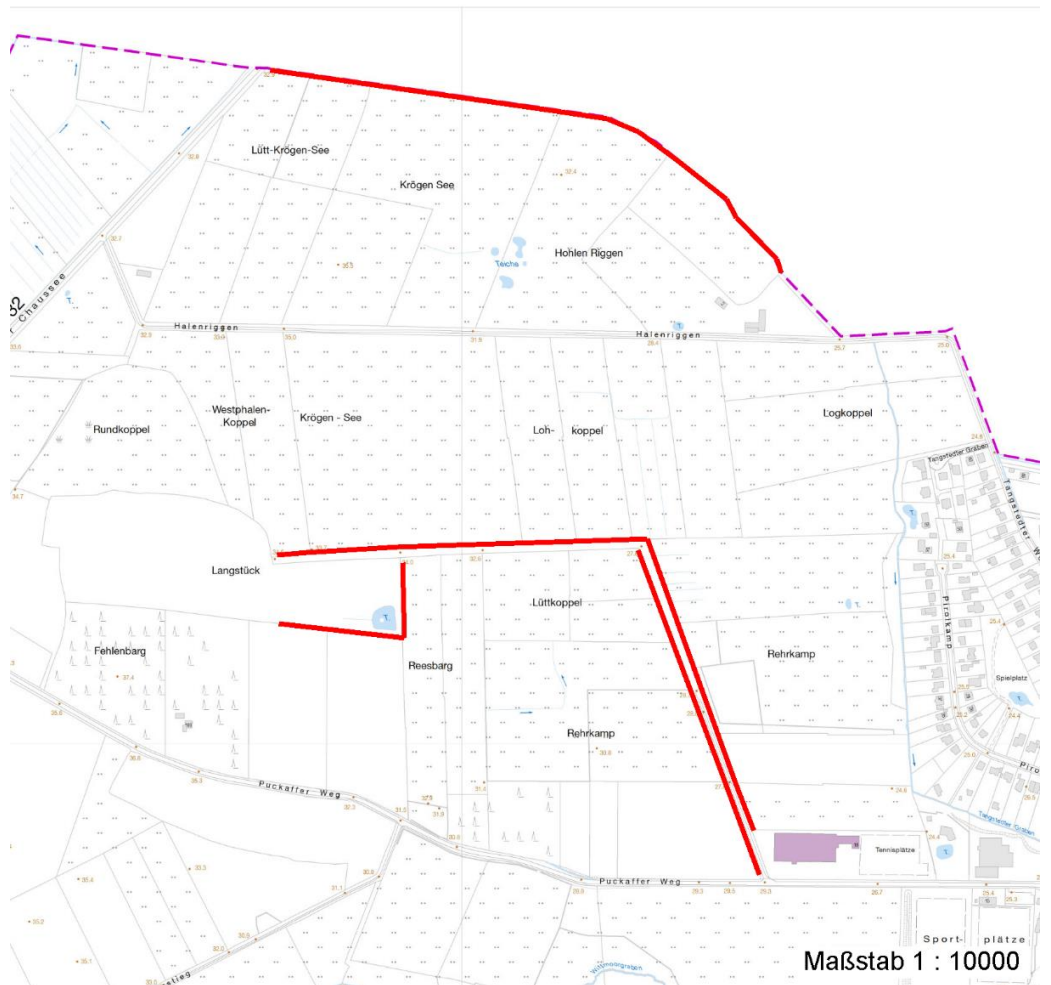
## Räumliche Lage

<b>Lagebeschreibung</b>	Im Bereich der Lüttkoppel, Hohlen Riggen		
<b>Nachbarnutzung/en</b>	Grünland		
<b>Rechtswert (X)</b>	572072	<b>Hochwert (Y)</b>	5952080
<b>Bezirk</b>	Wandsbek	<b>Naturraum</b>	Obere Alsterniederung (702.01)
<b>Stadtteil (OT-Nr.)</b>	Duvenstedt (522)	<b>Gemarkung</b>	Duvenstedt (534)
<b>Digitaler Grünplan</b>	<input type="checkbox"/> <b>Hafengesamtgebiet</b>	<input type="checkbox"/> <b>Ramsargebiet</b>	<input type="checkbox"/> <b>EG-Vogelschutzgeb.</b>
<b>Ausgleichsflächen</b>	<input type="checkbox"/> <b>Biosphärenreservat</b>	<input type="checkbox"/> <b>Nationalpark</b>	<input type="checkbox"/>
<b>NSG / ND / LSG</b>	LSG Duvenstedt, Bergstedt, Lemsahl-Mellingstedt, Volksdorf und Rahlstedt [ HH-2009 / Anteil: 95% ]		
<b>FFH-GEBIET</b>			
<b>Wasserschutzgebiet</b>			

<b>Projekt</b>	Biotopkartierung Hamburg		<b>Interne Nr.</b>	51099	
			<b>DK5   DK5-GK</b>	7252	7254
<b>Handlungsbedarf</b>	Nein		<b>DK5 - Name</b>	Wulksfelde	
<b>Bearbeitung</b>	NET	<b>Kopie</b> Nein	<b>Biotop-Nr.   alt</b>	86	4
<b>Räumliche Abbildung</b>	Linie		<b>Kartierung</b>	25.06.2003	
<b>Anzahl Abschnitte</b>	4		<b>Fläche / Länge [m²/m]</b>	2458,338	
			<b>Breite (lineare Abb.) [m]</b>	4	

## Räumliche Lage

### Karte



## Weitere Erhebungsbögen

Interne Nr.	Interne Nr. Zuordnung	DK5	Biotop-Nr.	Kartierung	Zuordnung	DK5 (GK)	Biotop-Nr. (alt)
51099	45649	7052	30	04.10.2011	N	7054	26
51099	51028	7252	48	04.10.2011	N	7254	56
51099	51097	7252	86	15.08.1995	K	7254	4

Zuordnung: N = nachfolgende Kartierung, K = weitere Kartierungen (zeitlich vorher oder nachher)

## Foto

Interne Nr.	Index	Dateiname	Aufnahmerichtung
3377	0	7252_86_250603_1.JPG	

## Weitere Angaben

Merkmal	Wert
---------	------

Auswertung

15.04.2020

# Erhebungsbogen

**B**

<b>Projekt</b>	Biotopkartierung Hamburg	<b>Interne Nr.</b>	51099
		<b>DK5   DK5-GK</b>	<b>7252</b> 7254
<b>Handlungsbedarf</b>	Nein	<b>DK5 - Name</b>	Wulksfelde
<b>Bearbeitung</b>	NET	<b>Biotop-Nr.   alt</b>	<b>86</b> 4
<b>Räumliche Abbildung</b>	Linie	<b>Kartierung</b>	25.06.2003
<b>Anzahl Abschnitte</b>	4	<b>Fläche / Länge [m<sup>2</sup>/m]</b>	2458,338
		<b>Breite (lineare Abb.) [m]</b>	4

## Weitere Angaben

Merkmal	Wert
Gefährdung / Einflüsse	Keine
Wertgesichtspunkte	Gut entwickelte, biototypische Vegetation
Maßnahmen	Knick auf den Stock setzen - 8.1

## Foto

<b>Fotodatei</b>	7252_86_250603_1.JPG	<b>Fotodatei</b>
<b>Bildbeschreibung</b>		<b>Bildbeschreibung</b>
<b>Aufnahmerichtung</b>		<b>Aufnahmerichtung</b>



## Teilflächenbeschreibung

<b>Teilflächentyp</b>		<b>Teilflächen-Nr.</b>	1
<b>Biotoptyp</b>	Strauch-Baum-Knick (2000)	<b>Biotoptyp</b>	HWM
- Zusatz		- gesetzl. Grundl.	
<b>FFH-LRT</b>		<b>FFH-LRT</b>	
<b>Beschreibung</b>		<b>Entw.potential LRT</b>	
		<b>Hauptfläche</b>	Ja
		<b>Flächenanteil</b>	100 %
		<b>FFH-Unters.Fläche</b>	Nein
		<b>Saatgutfläche</b>	Nein

# Erhebungsbogen

**B**

<b>Projekt</b>	Biotopkartierung Hamburg	<b>Interne Nr.</b>	51099
		<b>DK5   DK5-GK</b>	<b>7252</b> 7254
<b>Handlungsbedarf</b>	Nein	<b>DK5 - Name</b>	Wulksfelde
<b>Bearbeitung</b>	NET	<b>Biotop-Nr.   alt</b>	<b>86</b> 4
<b>Räumliche Abbildung</b>	Linie	<b>Kartierung</b>	25.06.2003
<b>Anzahl Abschnitte</b>	4	<b>Fläche / Länge [m<sup>2</sup>/m]</b>	2458,338
		<b>Breite (lineare Abb.) [m]</b>	4

## Weitere Angaben

Merkmal	Wert
<b>Boden</b>	
Feuchte	5 - frisch und mäßig frisch
<b>Standort, Relief</b>	
Relief	Knickwall
Neigung - Gelände	N2 - schwach geneigt (3,5-9 %)
Ausrichtung	V - Verschiedene
Belichtung	4 - schattig bis halbschattig
Luft	keine Besonderheiten
<b>Veg. - Deckg./Ant.</b>	
Gesamt	100 %
1. Baumschicht	80 %
Strauchschicht	80 %
1. Krautschicht	90 %
<b>Veg. - Höhe</b>	
Gesamt, durchschn.	18.00 m

## Zeigerwerte der Pflanzenartenliste (Auswertung)

<b>Standort</b>	<b>Belichtung</b>	halbsonnig bis halbschattig	6,4
<b>Boden</b>	<b>Feuchte</b>	mäßig feucht und wechselfeucht	5,7
	<b>Stickstoff (N)</b>	stickstoffreich	6,6
	<b>Reaktion</b>	schwach sauer	6,5
<b>Vegetation</b>	<b>Mahdverträglichkeit</b>	schnittempfindlich bis mäßig schnittverträglich	3,7
<b>Zeigerwerte</b>	<b>Futterwert</b>	geringwertiges Futter	3,2
	<b>Wechselfeuchteanzeiger</b>		4
	<b>Giftpflanzen</b>		2
	<b>Überschw.anzeiger</b>		3

## Pflanzenartenliste

Gruppe / Pflanzenart	MS	M	W	Vs	St	PA	Ph	Sz	VS	V	G	cf	Rote Liste					
													§	HH	ND	SH	D	
<b>Tracheobionta (Gefäßpflanzen)</b>																		
Aegopodium podagraria (Giersch)	7	h		K1														
Alnus glutinosa (Schwarz-Erle)	7	X		S														
Alnus glutinosa (Schwarz-Erle)	7	h		B1														
Anthoxanthum odoratum (Gewöhnliches Ruchgras)	7	w		K1														
Anthriscus sylvestris (Wiesen-Kerbel)	7	w		K1														
Artemisia vulgaris (Gewöhnlicher Beifuß)	7	w		K1														
Betula pendula (Hänge-Birke)	7	z		S														
Calystegia sepium (Zaun-Winde)	7	h		K1														
Carpinus betulus (Hainbuche)	7	w		B1														
Chaerophyllum temulum (Hecken-Kälberkopf)	7	z		K1														
Circaea lutetiana (Gewöhnliches Hexenkraut)	7	w		K1														
Corylus avellana (Haselnuss)	7	h		S														
Crataegus monogyna monogyna (Eingrifflicher Weißdorn)	7	h		S														

<b>Projekt</b>	Biotopkartierung Hamburg		<b>Interne Nr.</b>	51099
			<b>DK5   DK5-GK</b>	7252 7254
<b>Handlungsbedarf</b>	Nein		<b>DK5 - Name</b>	Wulksfelde
<b>Bearbeitung</b>	NET	<b>Kopie</b>	<b>Biotop-Nr.   alt</b>	86 4
<b>Räumliche Abbildung</b>	Linie	Nein	<b>Kartierung</b>	25.06.2003
<b>Anzahl Abschnitte</b>	4		<b>Fläche / Länge [m<sup>2</sup>/m]</b>	2458,338
			<b>Breite (lineare Abb.) [m]</b>	4

Gruppe / Pflanzenart	MS	M	W	Vs	St	PA	Ph	Sz	VS	V	G	cf	Rote Liste						
													§	HH	ND	SH	D		
Dactylis glomerata agg. (Artengruppe Wiesen-Knäuelgras)	7	w		K1															
Dryopteris filix-mas (Gewöhnlicher Wurmfarne)	7	w		K1															
Epilobium angustifolium (Schmalblättriges Weidenröschen)	7	z		K1															
Frangula alnus (Faulbaum)	7	w		S															
Galeobdolon argentatum (Garten Goldnessel)	7	w		K1															
Galeopsis tetrahit agg. (Artengruppe Gewöhnlicher Hohlzahn)	7	w		K1															
Galium aparine (Kletten-Labkraut)	7	w		K1															
Geum urbanum (Echte Nelkenwurz)	7	z		K1															
Hieracium laevigatum (Glattes Habichtskraut)	7	w		K1															
Holcus lanatus (Wolliges Honiggras)	7	h		K1															
Holcus mollis (Weiches Honiggras)	7	w		K1															
Humulus lupulus (Hopfen)	7	w		K1															
Impatiens parviflora (Kleinblütiges Springkraut)	7	z		K1															
Juncus effusus (Flutter-Binse)	7	w		K1															
Linaria vulgaris (Gewöhnliches Leinkraut)	7	w		K1															
Lolium perenne (Ausdauerndes Weidelgras)	7	w		K1															
Lonicera periclymenum (Wald-Geißblatt)	7	z		K1															
Lotus pedunculatus (Sumpf-Hornklee)	7	w		K1															V
Luzula multiflora (Vielblütige Hainsimse)	7	w		K1															V
Lysimachia vulgaris (Gewöhnlicher Gilbweiderich)	7	z		K1															
Malus sylvestris (Wild-Apfel)	7	w		S												3	3	3	V
Phleum pratense agg. (Artengruppe Wiesen-Lieschgras)	7	w		K1															
Poa trivialis (Gewöhnliches Rispengras)	7	z		K1															
Populus tremula (Zitter-Pappel)	7	w		S															
Prunus padus (Echte Traubenkirsche)	7	w		S															
Prunus spinosa (Schlehe)	7	h		S															
Quercus robur (Stiel-Eiche)	7	h		B1															
Ranunculus repens (Kriechender Hahnenfuß)	7	w		K1															
Rubus fruticosus agg. (Artengruppe Echte Brombeere)	7	z		K1															
Rubus idaeus (Himbeere)	7	z		K1															
Rumex obtusifolius (Stumpfbältriger Ampfer)	7	w		K1															
Salix caprea (Sal-Weide)	7	w		S															
Sambucus nigra (Schwarzer Holunder)	7	h		S															
Scrophularia nodosa (Knotige Braunwurz)	7	w		K1															
Silene latifolia alba (Weiße Lichtnelke)	7	w		K1															
Sorbus aucuparia (Eberesche)	7	z		S															
Stellaria holostea (Große Sternmiere)	7	w		K1															
Urtica dioica (Große Brennnessel)	7	z		K1															
Viburnum opulus (Gewöhnlicher Schneeball)	7	w		S															
Vicia cracca agg. (Artengruppe Vogel-Wicke)	7	w		K1															

# Erhebungsbogen

**B**

<b>Projekt</b>	Biotopkartierung Hamburg	<b>Interne Nr.</b>	51099
		<b>DK5   DK5-GK</b>	<b>7252</b> 7254
<b>Handlungsbedarf</b>	Nein	<b>DK5 - Name</b>	Wulksfelde
<b>Bearbeitung</b>	NET	<b>Biotop-Nr.   alt</b>	<b>86</b> 4
<b>Räumliche Abbildung</b>	Linie	<b>Kartierung</b>	25.06.2003
<b>Anzahl Abschnitte</b>	4	<b>Fläche / Länge [m<sup>2</sup>/m]</b>	2458,338
		<b>Breite (lineare Abb.) [m]</b>	4

## Pflanzenartenliste

Gruppe / Pflanzenart	MS	M	W	Vs	St	PA	Ph	Sz	VS	V	G	cf	§	Rote Liste			
														HH	ND	SH	D
<b>Anzahl Rote Liste Arten</b>														1	1	3	1
<b>Anzahl Arten</b>														52			

MS: Mengensystem; M: Mengenangabe, W: Bewertung der Art (FFH-Monitoring), Vs: Vegetationsschicht, St: Status, PA: Autor Phänologie; Ph: Phänologie, Sz: Soziabilität, VS: Vitalitätssystem; V: Vitalität, G: Geschlecht, cf: unsichere Bestimmung, §: Schutz nach BNatSchG, HH: Rote Liste Hamburg, Nds: Rote Liste Niedersachsen, SH: Rote Liste Schleswig-Holstein, D: Rote Liste Deutschland