

Erhebungsbogen

B

Projekt	Biotopkartierung Hamburg	Interne Nr.	51029
		DK5 DK5-GK	7252 7254
Handlungsbedarf	Nein	DK5 - Name	Wulksfelde
Bearbeitung	BRA	Biotop-Nr. alt	6 1
Räumliche Abbildung	Fläche	Kartierung	04.10.2011
Anzahl Abschnitte	5	Fläche / Länge [m²/m]	10173,2681
		Breite (lineare Abb.) [m]	

Gesetzlicher Schutz	§ 14 (2) 2.2 Knicks	Schutz nur teilweise	Nein
----------------------------	---------------------	-----------------------------	-------------

Gesamtbewertung	7	Besonders wertvoll
– Alter	8	Biotop hohen Alters, 200 bis 500 Jahre
– Belastungsgrad	6	Flächenhaft geringe oder örtlich stärkere oder Vorbelastung mit deutlichem Einfluß
– Ökolog. Funktion	7	Sehr hohe Bedeutung in einem Biotopkomplex, für den lokalen Biotopverbund oder als Puffer
– Seltenheit	6	Seltener Biotoptyp, ohne seltene oder bedrohte Pflges., ungesättigtes Artenspektrum, reliktsische RL-Arten

Bestandsbeschreibung

Alter Redder, z.T. mit einem 3 m breiten, asphaltierten Feldweg. Daran anschließend mit jeweils 1 m bis 2 m breiten Banketten, flachen, nur schwach erkennbaren Randgräben und daran anschließend jederseits alten Knickwällen, die nur in Teilen noch 1 m Höhe erreichen, z.T. auch fast ebenerdig liegen. Die Knicks sind geprägt von einem alten Eichenbestand, bei dem die Bäume bis zu 1 m Stammdicke erreichen und relativ dicht stehen (alle 20 m). Dazwischen ist eine meist dichte Strauchschicht vorhanden. Der Bereich um die Gräben ist recht breit, halbruderal bewachsen mit hohen Anteilen von Giersch, Brennessel, teils auch verbuscht. In der Strauchschicht der Knicks kommen neben den typischen Arten Weißdorn, Schlehe, Hasel auch hohe Anteile von Später Traubenkirsche vor. In Teilen ist die Strauchschicht aus Flieder aufgebaut, der ebenfalls ein nicht heimischer Neophyt ist. Insgesamt sehr landschaftstypischer, alter, landschaftsprägender und gliedernder Knick mit zahlreichen Funktionen im Naturhaushalt, in Teilen jedoch nicht vollständig intakt, etwas überaltert, mit teils fehlendem Knickwall und höheren Anteilen von Ruderalarten.

Vorkommen an Biotoptypen

1	TF	Typ	HF	F.Anteil
2	BTYP	Biotoptyp	- gesetzl. Grundl.	
3	Zusatz	Zusatz zum Biotoptypen		
4	LRT	Lebensraumtyp		
1	1		Ja	100 %
2	HWM	Strauch-Baum-Knick (2000)		
3	4	sehr starkes Baumholz, Brusthöhendurchmesser >= 70 cm (4)		

Räumliche Lage

Lagebeschreibung	Am Feldweg nördlich Puckaffer Weg			
Nachbarnutzung/en	Felder, Acker, Grünland, weitere Knicks			
Rechtswert (X)	571911	Hochwert (Y)	5952569	
Bezirk	Wandsbek	Naturraum	Obere Alsterniederung (702.01)	
Stadtteil (OT-Nr.)	Duvenstedt (522)	Gemarkung	Duvenstedt (534)	
Digitaler Grünplan	<input type="checkbox"/> Hafengesamtgebiet	<input type="checkbox"/> Ramsargebiet	<input type="checkbox"/> EG-Vogelschutzgeb.	<input type="checkbox"/>
Ausgleichsflächen	<input type="checkbox"/> Biosphärenreservat	<input type="checkbox"/> Nationalpark	<input type="checkbox"/>	
NSG / ND / LSG	LSG Duvenstedt, Bergstedt, Lemsahl-Mellingstedt, Volksdorf und Rahlstedt [HH-2009 / Anteil: 99%]			
FFH-GEBIET				
Wasserschutzgebiet				

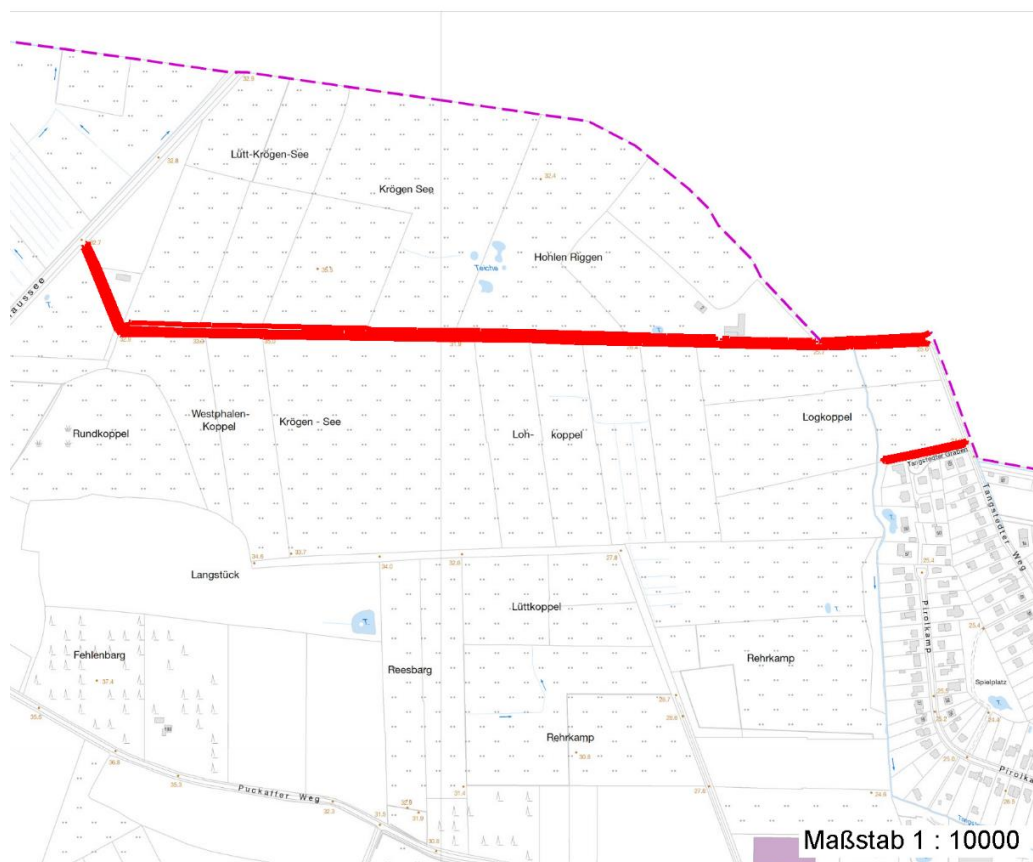
Erhebungsbogen

B

Projekt	Biotopkartierung Hamburg	Interne Nr.	51029
		DK5 DK5-GK	7252 7254
Handlungsbedarf	Nein	DK5 - Name	Wulksfelde
Bearbeitung	BRA	Biotop-Nr. alt	6 1
Räumliche Abbildung	Fläche	Kartierung	04.10.2011
Anzahl Abschnitte	5	Fläche / Länge [m²/m]	10173,2681
		Breite (lineare Abb.) [m]	

Räumliche Lage

Karte



Foto

Interne Nr.	Index	Dateiname	Aufnahmerichtung
8855	0	7252_6_041011_1.JPG	
8856	0	7252_6_041011_2.JPG	

Weitere Angaben

Merkmal	Wert
Auswertung	
Gefährdung / Einflüsse	Ablagerung von Gartenabfällen (Teils fehlender Knickwall, teils ruderal überprägt, teils Einwanderung von aggressiven Neophyten.)
Wertgesichtspunkte	Naturnahes Element in beeinträchtigter Umgebung Bedeutung für den Biotopverbund Wertvoller Altbaubestand Alter, gut entwickelter Biotop (Altbäume und dichte Hecken mit zahlreichen Funktionen im Naturhaushalt.)

Erhebungsbogen

B

Projekt	Biotopkartierung Hamburg		Interne Nr.	51029	
			DK5 DK5-GK	7252	7254
Handlungsbedarf	Nein		DK5 - Name	Wulksfelde	
Bearbeitung	BRA	Kopie	Nein	Biotop-Nr. alt	6 1
Räumliche Abbildung	Fläche		Kartierung	04.10.2011	
Anzahl Abschnitte	5		Fläche / Länge [m²/m]	10173,2681	
			Breite (lineare Abb.) [m]		

Weitere Angaben

Merkmal	Wert
zoologisch bedeutsame Strukturen	Artenreich Bedeutung für das Landschaftsbild Bestandteil der historischen Kulturlandschaft Landschaftstypischer Biotop Strukturvielfalt Alleen, Baumreihen Große Einzelbäume Hecke Holzhaufen Alte Bäume mit Höhlen Dichte Gehölzstruktur Hochwüchsige Gras- und Krautfluren Naturnahe Gehölze Totholz Spontane Vegetation jeder Form Lesesteinhaufen
Bedeutung für Tiergruppe	Amphibien, Sommerquartiere Heckenbrütende Vögel Insekten, allgemein Kleinsäuger
Maßnahmen	Knick erhalten, Knickwälle in Teilen eventuell wieder aufsetzen, fehlende Strauchschicht nachpflanzen und knicktypische Pflege aufrecht erhalten.
Größe	
Breite	6.00 m

Foto

Fotodatei 7252_6_041011_1.JPG

Bildbeschreibung
Aufnahmerichtung



Fotodatei 7252_6_041011_2.JPG

Bildbeschreibung
Aufnahmerichtung



Erhebungsbogen

B

Projekt	Biotopkartierung Hamburg	Interne Nr.	51029
		DK5 DK5-GK	7252 7254
Handlungsbedarf	Nein	DK5 - Name	Wulksfelde
Bearbeitung	BRA	Biotop-Nr. alt	6 1
Räumliche Abbildung	Fläche	Kartierung	04.10.2011
Anzahl Abschnitte	5	Fläche / Länge [m²/m]	10173,2681
		Breite (lineare Abb.) [m]	

Teilflächenbeschreibung

Teilflächentyp		Teilflächen-Nr.	1
Biotoptyp	Strauch-Baum-Knick (2000)	Biotoptyp	HWM
- Zusatz	sehr starkes Baumholz, Brusthöhendurchmesser >= 70 cm (4)	- gesetzl. Grundl.	
FFH-LRT Beschreibung		FFH-LRT Entw.potential LRT	
		Hauptfläche	Ja
		Flächenanteil	100 %
		FFH-Unters.Fläche	Nein
		Saatgutfläche	Nein

Weitere Angaben

Merkmal	Wert
Boden	
Feuchte	5 - frisch und mäßig frisch
Reaktion	6 - schwach sauer
Stickstoffgehalt	6 - mäßig stickstoffarm bis stickstoffreich
Standort, Relief	
Belichtung	6 - halbsonnig bis halbschattig
Veg. - Zeigerwerte	
Anz. Wechselfeuchtezeiger	4
Anz. Überschwemmungsz.	2
Anz. Magerkeitszeiger (N < 4)	7
Anteil Magerkeitszeiger (N < 4)	12 %
Veg. - Soziologie	
BfN Schlüssel	19 - Artemisietea (Ausdauernde Stickstoff-Krautfluren) 19.1.02.01 - Aegopodion podagrariae (Gierschfluren) 30 - Molinio-Arrhenatheretea (Grünland-Ges.) 48.0.01 - Prunetalia (Waldmantel-Gebüsche und Hecken) 48.0.04 - Fagetalia sylvaticae (Edellaub-Mischwälder und verwandte Ges.)

Zeigerwerte der Pflanzenartenliste (Auswertung)

Standort	Belichtung	halbsonnig bis halbschattig	5,8
Boden	Feuchte	frisch und mäßig frisch	5,2
	Stickstoff (N)	mäßig stickstoffarm bis stickstoffreich	6,3
	Reaktion	schwach sauer	5,9
Vegetation	Mahdverträglichkeit	schnittempfindlich bis mäßig schnittverträglich	3,7
Zeigerwerte	Futterwert	mäßige Futterqualität	4
	Wechselfeuchteanzeiger		4
	Giftpflanzen		1
	Überschw.anzeiger		2

Erhebungsbogen

B

Projekt	Biotopkartierung Hamburg		Interne Nr.	51029
			DK5 DK5-GK	7252 7254
Handlungsbedarf	Nein		DK5 - Name	Wulksfelde
Bearbeitung	BRA	Kopie	Biotop-Nr. alt	6 1
Räumliche Abbildung	Fläche	Nein	Kartierung	04.10.2011
Anzahl Abschnitte	5		Fläche / Länge [m²/m]	10173,2681
			Breite (lineare Abb.) [m]	

Pflanzenartenliste

Gruppe / Pflanzenart	MS	M	W	Vs	St	PA	Ph	Sz	VS	V	G	cf	Rote Liste			
													§	HH	ND	SH
Tracheobionta (Gefäßpflanzen)																
Acer pseudoplatanus (Berg-Ahorn)	7	w		-	-											
Aegopodium podagraria (Giersch)	7	z		-	-											
Agrostis capillaris (Rotes Straußgras)	7	w		-	-											
Anthriscus sylvestris (Wiesen-Kerbel)	7	w		-	-											
Betula pendula (Hänge-Birke)	7	w		-	-											
Carpinus betulus (Hainbuche)	7	w		-	-											
Chaerophyllum temulum (Hecken-Kälberkopf)	7	z		-	-											
Convallaria majalis (Maiglöckchen)	7	w		-	-											
Corylus avellana (Haselnuss)	7	z		-	-											
Crataegus monogyna (Eingrifflicher Weißdorn)	7	z		-	-											
Dactylis glomerata (Wiesen-Knäuelgras)	7	z		-	-											
Dryopteris carthusiana (Dorniger Wurmfarne)	7	w		-	-											
Dryopteris dilatata (Breitblättriger Wurmfarne)	7	w		-	-											
Dryopteris filix-mas (Gewöhnlicher Wurmfarne)	7	w		-	-											
Epilobium angustifolium (Schmalblättriges Weidenröschen)	7	w		-	-											
Frangula alnus (Faulbaum)	7	w		-	-											
Galeobdolon argentatum (Garten Goldnessel)	7	z		-	-											
Galium album (Weißes Labkraut)	7	w		-	-											
Geum urbanum (Echte Nelkenwurz)	7	h		-	-											
Heracleum sphondylium (Wiesen-Bärenklau)	7	w		-	-											
Humulus lupulus (Hopfen)	7	w		-	-											
Impatiens parviflora (Kleinblütiges Springkraut)	7	w		-	-											
Lapsana communis (Rainkohl)	7	w		-	-											
Lonicera periclymenum (Wald-Geißblatt)	7	z		-	-											
Lysimachia vulgaris (Gewöhnlicher Gilbweiderich)	7	w		-	-											
Moehringia trinervia (Dreinerbige Nabelmiere)	7	z		-	-											
Philadelphus coronarius (Europäischer Pfeifenstrauch)	7	w		-	-											
Plantago lanceolata (Spitz-Wegerich)	7	w		-	-											
Poa nemoralis (Hain-Rispengras)	7	z		-	-											
Populus tremula (Zitter-Pappel)	7	w		-	-											
Prunus padus (Echte Traubenkirsche)	7	w		-	-											
Prunus serotina (Späte Traubenkirsche)	7	z		-	-											
Prunus spinosa (Schlehe)	7	z		-	-											
Quercus robur (Stiel-Eiche)	7	h		-	-											
Rubus fruticosus agg. (Artengruppe Echte Brombeere)	7	z		-	-											
Rubus idaeus (Himbeere)	7	z		-	-											
Salix cinerea (Grau-Weide)	7	w		-	-											
Sambucus nigra (Schwarzer Holunder)	7	z		-	-											
Senecio jacobaea (Jakobs-Greiskraut)	7	w		-	-											
Silene dioica (Rote Lichtnelke)	7	w		-	-											
Sorbus aucuparia (Eberesche)	7	z		-	-											
Stellaria holostea (Große Sternmiere)	7	w		-	-											
Stellaria media (Vogelmiere)	7	w		-	-											
Syringa vulgaris (Gewöhnlicher Flieder)	7	z		-	-											
Urtica dioica (Große Brennnessel)	7	w		-	-											

Erhebungsbogen

B

Projekt	Biotopkartierung Hamburg	Interne Nr.	51029
		DK5 DK5-GK	7252 7254
Handlungsbedarf	Nein	DK5 - Name	Wulksfelde
Bearbeitung	BRA	Biotop-Nr. alt	6 1
Räumliche Abbildung	Fläche	Kartierung	04.10.2011
Anzahl Abschnitte	5	Fläche / Länge [m²/m]	10173,2681
		Breite (lineare Abb.) [m]	

Pflanzenartenliste

Gruppe / Pflanzenart	MS	M	W	Vs	St	PA	Ph	Sz	VS	V	G	cf	§	Rote Liste			
														HH	ND	SH	D
Anzahl Rote Liste Arten																	
Anzahl Arten														45			

MS: Mengensystem; M: Mengenangabe, W: Bewertung der Art (FFH-Monitoring), Vs: Vegetationsschicht, St: Status, PA: Autor Phänologie; Ph: Phänologie, Sz: Soziabilität, VS: Vitalitätssystem; V: Vitalität, G: Geschlecht, cf: unsichere Bestimmung, §: Schutz nach BNatSchG, HH: Rote Liste Hamburg, Nds: Rote Liste Niedersachsen, SH: Rote Liste Schleswig-Holstein, D: Rote Liste Deutschland