

Erhebungsbogen

B

Projekt	Biotopkartierung Hamburg	Interne Nr.	51077
		DK5 DK5-GK	7252 7254
Handlungsbedarf	Nein	DK5 - Name	Wulksfelde
Bearbeitung	BRA	Biotop-Nr. alt	40 46
Räumliche Abbildung	Fläche	Kartierung	05.10.2011
Anzahl Abschnitte	1	Fläche / Länge [m²/m]	1026,6199
		Breite (lineare Abb.) [m]	

Gesetzlicher Schutz	§ 14 (2) 2.2 Knicks	Schutz nur teilweise	Nein
----------------------------	---------------------	-----------------------------	-------------

Gesamtbewertung	6 Wertvoll
– Alter	6 Biotop mittleren Alters, 50 bis 100 Jahre
– Belastungsgrad	6 Flächenhaft geringe oder örtlich stärkere oder Vorbelastung mit deutlichem Einfluß
– Ökolog. Funktion	6 Hohe Bedeutung in einem Biotopkomplex, für den lokalen Biotopverbund oder als Puffer
– Seltenheit	6 Seltener Biotoptyp, ohne seltene oder bedrohte Pflges., ungesättigtes Artenspektrum, reliktsische RL-Arten

Bestandsbeschreibung

Sehr heterogener Knick, zwischen Pferdeweiden gelegen, gegen diese auf rund 5 m Breite abgezäunt. Im Westen ohne Gehölzschicht und stark degeneriert, über die Knicklinie verteilt nur mit zwei älteren Eichenüberhältern, die 70 cm Stammdicke erreichen. Mit ansonsten dichter Strauchschicht mit hohen Anteilen von Weißdorn, Holunder, einigen Weiden. Totholzreich, strukturreich, wenig gepflegt, teilweise mit kaum vorhandenem Knickwall. Im Mittelbereich aber auch mit etwa 1 m hohem Wall, auf der Nordseite mit begleitendem Graben, der im Wesentlichen aber kaum Funktionen hat. Die Krautvegetation ist nur spärlich entwickelt, häufig recht ruderal geprägt mit hohen Anteilen von Brennessel. Offenere Bereiche werden häufig von Brombeergebüsch eingenommen.

Vorkommen an Biotoptypen

1	TF	Typ	HF	F.Anteil
2	BTYP	Biotoptyp	- gesetzl. Grundl.	
3	Zusatz	Zusatz zum Biotoptypen		
4	LRT	Lebensraumtyp		
1	1		Ja	100 %
2	HWS	Strauchknick (2000)		

Räumliche Lage

Lagebeschreibung	Rehrkamp	Hochwert (Y)	5952175
Nachbarnutzung/en	Pferdeweiden	Naturraum	Obere Alsterniederung (702.01)
Rechtswert (X)	572473	Gemarkung	Duvenstedt (534)
Bezirk	Wandsbek	Ramsargebiet	<input type="checkbox"/> EG-Vogelschutzgeb. <input type="checkbox"/>
Stadtteil (OT-Nr.)	Duvenstedt (522)	Biosphärenreservat	<input type="checkbox"/> Nationalpark <input type="checkbox"/>
Digitaler Grünplan	<input type="checkbox"/> Hafengesamtgebiet <input type="checkbox"/>		
Ausgleichsflächen	<input type="checkbox"/> Biosphärenreservat <input type="checkbox"/>		
NSG / ND / LSG	LSG Duvenstedt, Bergstedt, Lemsahl-Mellingstedt, Volksdorf und Rahlstedt [HH-2009 / Anteil: 100%]		
FFH-GEBIET			
Wasserschutzgebiet			

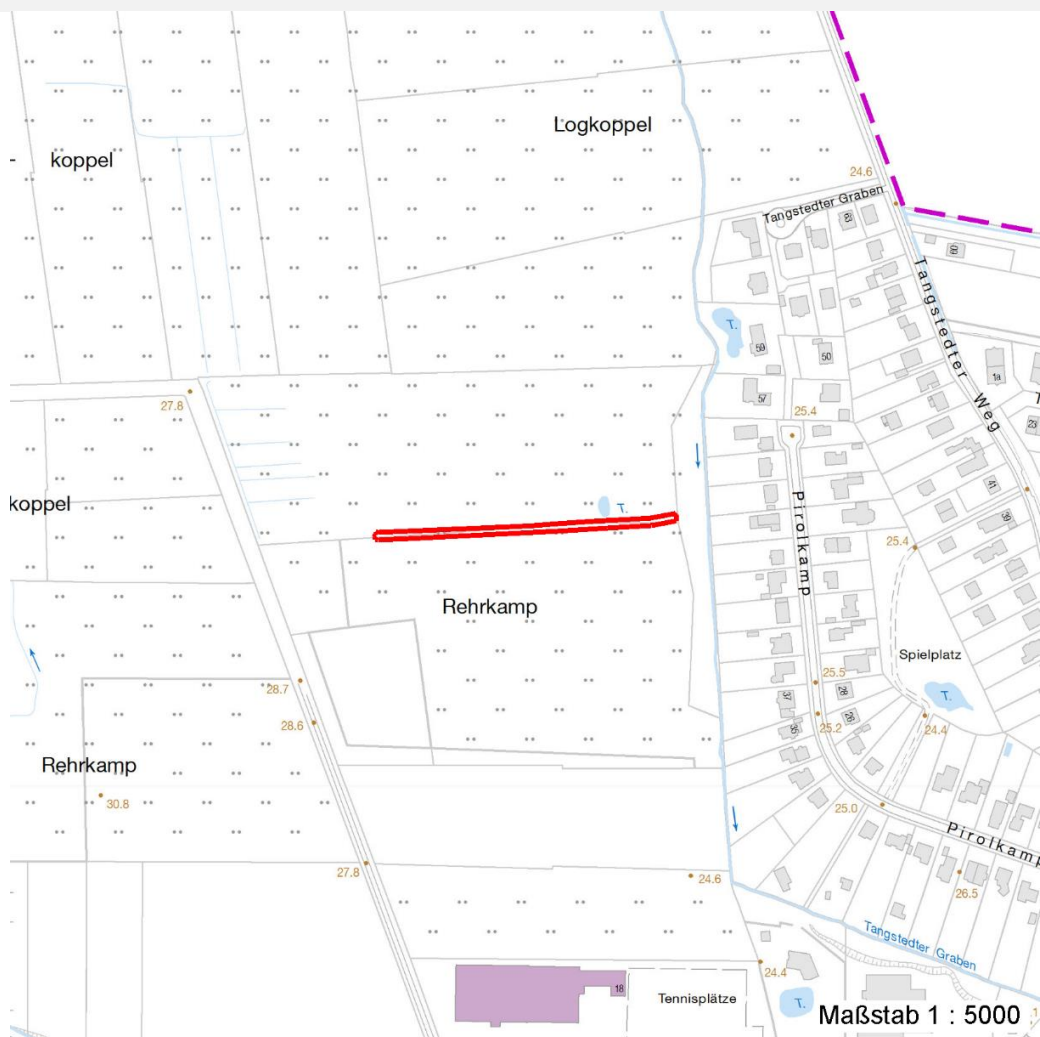
Erhebungsbogen

B

Projekt	Biotopkartierung Hamburg	Interne Nr.	51077
		DK5 DK5-GK	7252 7254
		DK5 - Name	Wulksfelde
Handlungsbedarf	Nein	Biotop-Nr. alt	40 46
Bearbeitung	BRA	Kartierung	05.10.2011
Räumliche Abbildung	Fläche	Fläche / Länge [m²/m]	1026,6199
Anzahl Abschnitte	1	Breite (lineare Abb.) [m]	

Räumliche Lage

Karte



Weitere Erhebungsbögen

Interne Nr.	Interne Nr. Zuordnung	DK5	Biotop-Nr.	Kartierung	Zuordnung	DK5 (GK)	Biotop-Nr. (alt)
-------------	-----------------------	-----	------------	------------	-----------	----------	------------------

51077	51098	7252	85	25.06.2003	<	7254	3
-------	-------	------	----	------------	---	------	---

Zuordnung: N = nachfolgende Kartierung, K = weitere Kartierungen (zeitlich vorher oder nachher)

Foto

Interne Nr.	Index	Dateiname	Aufnahmerichtung
10060	0	7252_40_051011_1.JPG	
10061	0	7252_40_051011_2.JPG	

Weitere Angaben

Merkmal	Wert
---------	------

Auswertung

Gefährdung / Einflüsse Relativ schlechter Pflegezustand.

15.04.2020

Seite 2 von 4

Erhebungsbogen

B

Projekt	Biotopkartierung Hamburg	Interne Nr.	51077
		DK5 DK5-GK	7252 7254
Handlungsbedarf	Nein	DK5 - Name	Wulksfelde
Bearbeitung	BRA	Biotop-Nr. alt	40 46
Räumliche Abbildung	Fläche	Kartierung	05.10.2011
Anzahl Abschnitte	1	Fläche / Länge [m²/m]	1026,6199
		Breite (lineare Abb.) [m]	

Weitere Angaben

Merkmal	Wert
Wertgesichtspunkte zoologisch bedeutsame Strukturen	Strukturreich, naturnah, landschaftsgliedernd, Vernetzungsfunktionen. Dichte Gehölzstruktur Spontane Vegetation jeder Form Hecke
Bedeutung für Tiergruppe	Amphibien, Sommerquartiere Amphibien, Überwinterungsbiotop Heckenbrütende Vögel
Maßnahmen	Knick gelegentlich knicktypisch pflegen und unterhalten, das heißt, Strauchschicht auf den Stock setzen und ggf. Lücken nachpflanzen. Es könnten einzelne zusätzliche Eichenüberhälter entwickelt werden.

Foto

Fotodatei	7252_40_051011_1.JPG	Fotodatei	7252_40_051011_2.JPG
Bildbeschreibung		Bildbeschreibung	
Aufnahmerichtung		Aufnahmerichtung	



Teilflächenbeschreibung

Teilflächentyp		Teilflächen-Nr.	1
Biotoptyp	Strauchknick (2000)	Biotoptyp	HWS
- Zusatz		- gesetzl. Grundl.	
FFH-LRT		FFH-LRT	
Beschreibung		Entw.potential LRT	
		Hauptfläche	Ja
		Flächenanteil	100 %
		FFH-Unters.Fläche	Nein
		Saatgutfläche	Nein

Erhebungsbogen

B

Projekt	Biotopkartierung Hamburg	Interne Nr.	51077
		DK5 DK5-GK	7252 7254
Handlungsbedarf	Nein	DK5 - Name	Wulksfelde
Bearbeitung	BRA	Biotop-Nr. alt	40 46
Räumliche Abbildung	Fläche	Kartierung	05.10.2011
Anzahl Abschnitte	1	Fläche / Länge [m²/m]	1026,6199
		Breite (lineare Abb.) [m]	

Zeigerwerte der Pflanzenartenliste (Auswertung)

Standort	Belichtung	halbsonnig	6,9
Boden	Feuchte	mäßig feucht und wechselfeucht	5,6
	Stickstoff (N)	stickstoffreich	7,3
	Reaktion	neutral	6,7
Vegetation	Mahdverträglichkeit	mäßig schnittverträglich (erster Schnitt nicht vor 1. Juli)	4,5
Zeigerwerte	Futterwert	geringwertiges Futter	2,9
	Wechselfeuchteanzeiger		4
	Giftpflanzen		0
	Überschw.anzeiger		1

Pflanzenartenliste

Gruppe / Pflanzenart	MS	M	W	Vs	St	PA	Ph	Sz	VS	V	G	cf	§	Rote Liste			
														HH	ND	SH	D
Tracheobionta (Gefäßpflanzen)																	
Alliaria petiolata (Knoblauchsrauke)	7	w		-	-												
Cirsium arvense (Acker-Kratzdistel)	7	w		-	-												
Crataegus monogyna (Eingrifflicher Weißdorn)	7	z		-	-												
Dactylis glomerata (Wiesen-Knäuelgras)	7	z		-	-												
Dryopteris dilatata (Breitblättriger Wurmfarne)	7	w		-	-												
Dryopteris filix-mas (Gewöhnlicher Wurmfarne)	7	w		-	-												
Elymus repens (Gewöhnliche Quecke)	7	z		-	-												
Galium aparine (Kletten-Labkraut)	7	z		-	-												
Geranium robertianum (Stinkender Storchschnabel)	7	w		-	-												
Geum urbanum (Echte Nelkenwurz)	7	w		-	-												
Glechoma hederacea (Gundermann)	7	z		-	-												
Hedera helix (Efeu)	7	w		-	-												
Lamium album (Weiße Taubnessel)	7	w		-	-												
Poa trivialis (Gewöhnliches Rispengras)	7	z		-	-												
Prunus padus (Echte Traubenkirsche)	7	w		-	-												
Prunus spinosa (Schlehe)	7	z		-	-												
Quercus robur (Stiel-Eiche)	7	z		-	-												
Ranunculus repens (Kriechender Hahnenfuß)	7	w		-	-												
Rosa canina (Hunds-Rose)	7	w		-	-												
Rosa corymbifera (Busch-Rose)	7	w		-	-										D		
Rubus fruticosus agg. (Artengruppe Echte Brombeere)	7	h		-	-												
Rumex obtusifolius (Stumpfbältriger Ampfer)	7	w		-	-												
Salix cinerea (Grau-Weide)	7	z		-	-												
Sambucus nigra (Schwarzer Holunder)	7	z		-	-												
Sorbus aucuparia (Eberesche)	7	w		-	-												
Stachys palustris (Sumpf-Ziest)	7	w		-	-												
Stellaria media (Vogelmiere)	7	w		-	-												
Urtica dioica (Große Brennnessel)	7	h		-	-												
														Anzahl Rote Liste Arten		1	
														Anzahl Arten		28	

MS: Mengensystem; M: Mengenangabe, W: Bewertung der Art (FFH-Monitoring), Vs: Vegetationsschicht, St: Status, PA: Autor Phänologie; Ph: Phänologie, Sz: Soziabilität, VS: Vitalitätssystem; V: Vitalität, G: Geschlecht, cf: unsichere Bestimmung, §: Schutz nach BNatSchG, HH: Rote Liste Hamburg, Nds: Rote Liste Niedersachsen, SH: Rote Liste Schleswig-Holstein, D: Rote Liste Deutschland