

Erhebungsbogen

B

Projekt	Biotopkartierung Hamburg	Interne Nr.	51084
		DK5 DK5-GK	7252 7254
Handlungsbedarf	Nein	DK5 - Name	Wulksfelde
Bearbeitung	BRA	Biotop-Nr. alt	37 43
Räumliche Abbildung	Fläche	Kartierung	05.10.2011
Anzahl Abschnitte	1	Fläche / Länge [m²/m]	607,0647
		Breite (lineare Abb.) [m]	

Gesetzlicher Schutz § 30 (2) 1.2 Natürliche oder naturnahe stehende Gewässer **Schutz nur teilweise** **Nein**

Gesamtbewertung	6 Wertvoll
– Alter	6 Biotop mittleren Alters, 50 bis 100 Jahre
– Belastungsgrad	6 Flächenhaft geringe oder örtlich stärkere oder Vorbelastung mit deutlichem Einfluß
– Ökolog. Funktion	7 Sehr hohe Bedeutung in einem Biotopkomplex, für den lokalen Biotopverbund oder als Puffer
– Seltenheit	6 Seltener Biotoptyp, ohne seltene oder bedrohte Pflges., ungesättigtes Artenspektrum, reliktsche RL-Arten

Bestandsbeschreibung

Flacher Weiher inmitten einer von Pferden regelmäßig und intensiv beweideten Fläche. Vollständig betreten und durchweidet. Mit breitem umgebendem Sumpfbereich, der von den Weidetieren stark zertreten ist, aktuell aber auch mit intensiver Bildung von Flutrasen auf einem breiten, sumpfigen, sehr flach geneigten Ufer mit hohen Anteilen von Sumpfqwendel und Flutendem Schwaden. Höhere Anteile von Nickendem Zweizahn zeigen den zeitweilig offenen Boden an. Auch Flammender Hahnenfuß nimmt größere Flächenanteile ein. Die Ufer sind entsprechend stark zerklüftet, derzeit aber kräftig überwachsen. Zentral ist eine Restwasserfläche vorhanden, die rund 40 cm Wassertiefe erreicht, derzeit wenig getrübt ist, bräunlich gefärbt, von den Flutrasenarten stark überwachsen, teilweise aber auch eine Wasserlinsendecke trägt. Submerse Vegetation ist dennoch in kleinerem Umfang vorhanden. Es findet sich ein Bestand von Wasserstern im Gewässer. Scheinbar handelt es sich um eine abflußlose Geländemulde, die erst bei Wasserständen ca. 20 bis 30 cm über dem gegenwärtigen Stand nach Osten überfließt.

Vorkommen an Biotoptypen

1	TF	Typ	HF	F.Anteil
2	BTYP	Biotoptyp	- gesetzl. Grundl.	
3	Zusatz	Zusatz zum Biotoptypen		
4	LRT	Lebensraumtyp		
1	1		Ja	100 %
2	SEW	Weidekuhle, nährstoffreich, naturnah (2000)		
4	kein LRT	kein Lebensraumtyp nach FFH-Richtlinie		

Räumliche Lage

Lagebeschreibung	Rehrkamp (Flur), westlich Tangstedter Graben		
Nachbarnutzung/en	Pferdeweide, intensiv		
Rechtswert (X)	572529	Hochwert (Y)	5952192
Bezirk	Wandsbek	Naturraum	Obere Alsterniederung (702.01)
Stadtteil (OT-Nr.)	Duvenstedt (522)	Gemarkung	Duvenstedt (534)
Digitaler Grünplan	<input type="checkbox"/> Hafengesamtgebiet	<input type="checkbox"/> Ramsargebiet	<input type="checkbox"/> EG-Vogelschutzgeb.
Ausgleichsflächen	<input type="checkbox"/> Biosphärenreservat	<input type="checkbox"/> Nationalpark	<input type="checkbox"/>
NSG / ND / LSG	LSG Duvenstedt, Bergstedt, Lemsahl-Mellingstedt, Volksdorf und Rahlstedt [HH-2009 / Anteil: 100%]		
FFH-GEBIET			
Wasserschutzgebiet			

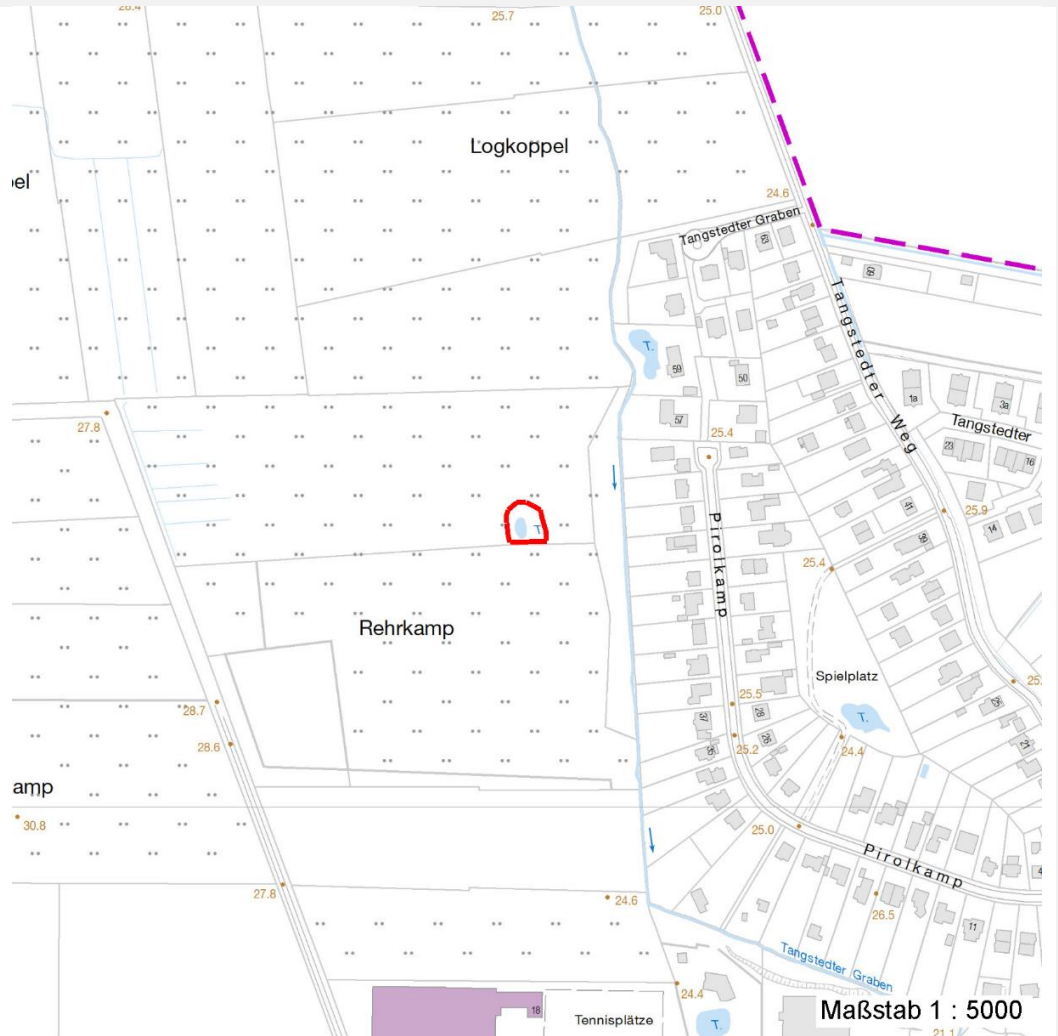
Erhebungsbogen

B

Projekt	Biotopkartierung Hamburg	Interne Nr.	51084
		DK5 DK5-GK	7252 7254
		DK5 - Name	Wulksfelde
Handlungsbedarf	Nein	Biotop-Nr. alt	37 43
Bearbeitung	BRA	Kartierung	05.10.2011
Räumliche Abbildung	Fläche	Fläche / Länge [m²/m]	607,0647
Anzahl Abschnitte	1	Breite (lineare Abb.) [m]	

Räumliche Lage

Karte



Foto

Interne Nr.	Index	Dateiname	Aufnahmerichtung
10095	0	7252_37_051011_1.JPG	

Weitere Angaben

Merkmal	Wert
Auswertung	
Gefährdung / Einflüsse	Deutlich eutrophierend wirkende Beweidung, recht intensive Beweidung, zeitweilig Offenbodenbereiche.
Wertgesichtspunkte	Offenbar lange Wasserführung bis dauerhafte Wasserführung, dauerhaft offen gehaltenes Gewässer, große Bestände des gefährdeten Sumpfqüendel, Nutzung des Gewässers als Amphibien-Laichgewässer.
zoologisch bedeutsame Strukturen	Kleingewässer, wasserführende Gräben
Bedeutung für Tiergruppe	Amphibien Wassergebundene Insekten

Erhebungsbogen

B

Projekt	Biotopkartierung Hamburg	Interne Nr.	51084
		DK5 DK5-GK	7252 7254
Handlungsbedarf	Nein	DK5 - Name	Wulksfelde
Bearbeitung	BRA	Biotop-Nr. alt	37 43
Räumliche Abbildung	Fläche	Kartierung	05.10.2011
Anzahl Abschnitte	1	Fläche / Länge [m²/m]	607,0647
		Breite (lineare Abb.) [m]	

Weitere Angaben

Merkmal	Wert
Entwicklungstendenzen	Libellen
Aufwertungspotenzial	Eutrophierung durch Dauerbeweidung
Zielarten der Entwicklung	ja: Verbesserung der Wasserqualität, Förderung der Wasserpflanzen
Maßnahmen	Laubfrosch, Kammolch
	Erhaltung des Gewässer - 2.23
	Pufferstreifen schaffen, Nährstoffeinträge vermindern - 2.15
	Wasserstand anheben, Flächen vernässen - 4.13
	Absperrern, Einzäunen - 1.6
	Die Beweidung eventuell etwas stärker regulieren, etwas weniger intensiv betreiben. Das Gewässer eventuell zeitweilig abzäunen gegen die benachbarte Beweidung und leicht eintiefen (ohne eine Entwässerung zu bewirken!)
	Entschlammern - 2.4
	Entwicklung der Artenvielfalt - 1.22
	Extensive Nutzung / Pflege - 1.3
	Gewässer vertiefen - 2.3
Gebietszuordnung	
Projektinterne Nummer	Gewässer 03

Foto

Fotodatei 7252_37_051011_1.JPG

Bildbeschreibung
Aufnahmerichtung

Fotodatei
Bildbeschreibung
Aufnahmerichtung



Erhebungsbogen

B

Projekt	Biotopkartierung Hamburg	Interne Nr.	51084
		DK5 DK5-GK	7252 7254
Handlungsbedarf	Nein	DK5 - Name	Wulksfelde
Bearbeitung	BRA	Biotop-Nr. alt	37 43
Räumliche Abbildung	Fläche	Kartierung	05.10.2011
Anzahl Abschnitte	1	Fläche / Länge [m²/m]	607,0647
		Breite (lineare Abb.) [m]	

Teilflächenbeschreibung

Teilflächentyp		Teilflächen-Nr.	1
Biotoptyp	Weidekuhle, nährstoffreich, naturnah (2000)	Biotoptyp	SEW
- Zusatz		- gesetzl. Grundl.	
FFH-LRT	kein Lebensraumtyp nach FFH-Richtlinie	FFH-LRT	kein LRT
Beschreibung		Entw.potential LRT	
		Hauptfläche	Ja
		Flächenanteil	100 %
		FFH-Unters.Fläche	Nein
		Saatgutfläche	Nein

Projekt	Biotopkartierung Hamburg	Interne Nr.	51084
		DK5 DK5-GK	7252 7254
Handlungsbedarf	Nein	DK5 - Name	Wulksfelde
Bearbeitung	BRA	Biotop-Nr. alt	37 43
Räumliche Abbildung	Fläche	Kartierung	05.10.2011
Anzahl Abschnitte	1	Fläche / Länge [m²/m]	607,0647
		Breite (lineare Abb.) [m]	

Weitere Angaben

Merkmal	Wert
Boden	
Feuchte	8 - naß
Reaktion	4 - mäßig sauer bis sauer
Stickstoffgehalt	5 - mäßig stickstoffarm
Gewässer	
Böschungshöhe	0.10 m
Gewässertiefe	0.40 m
Wasserführung	w - wechselnde Wasserstände
Wasserverhältnisse	Grundwasser bzw. oberflächennahes Stauwasser
Strömung	k - keine Strömung
Trübung	w - schwache Trübung
Verockerung	k - keine
Substrat	sc - Schlamm (Feinsubstrat organisch)
Belichtung	vollsonnig
Standort, Relief	
Belichtung	7 - halbsonnig
Veg. - Deckg./Ant.	
Schwimmbbl.veg.	50 %
submerse Veg.	10 %
Ufergehölze	0 %
Veg. - Struktur	
Zonierung der Verlandungsvegetation	nur 2-3 Typen gewässertypischer Vegetation
Veg. - Zeigerwerte	
Mahdverträglichkeit	5 - mäßig schnittverträglich (erster Schnitt nicht vor 1. Juli)
Futterwert	2 - sehr geringwertiges Futter
Anz. Giftpflanzen	2
Anz. Wechselfeuchtezeiger	6
Anz. Überschwemmungsz.	4
Veg. - Soziologie	
BfN Schlüssel	01.0.01.01 - Lemnion minoris (Wasserlinsendecken) 29 - Scheuchzerio-Caricetea fuscae (Kleinseggen-Zwischenmoore und - Sumpfrasen) 18.0.01.01 - Bidenton tripartitae (Zweizahnfluren i.e.S.) 21.0.01 - Agrostietalia stoloniferae (Flut- und Feuchtpionierrasen) 27.0.01.04 - Sparganio-Glycerion fluitantis (Bachröhrichte)

Erhebungsbogen

B

Projekt	Biotopkartierung Hamburg	Interne Nr.	51084
		DK5 DK5-GK	7252 7254
Handlungsbedarf	Nein	DK5 - Name	Wulksfelde
Bearbeitung	BRA	Biotop-Nr. alt	37 43
Räumliche Abbildung	Fläche	Kartierung	05.10.2011
Anzahl Abschnitte	1	Fläche / Länge [m²/m]	607,0647
		Breite (lineare Abb.) [m]	

Zeigerwerte der Pflanzenartenliste (Auswertung)

Standort	Belichtung	halbsonnig	7,4
Boden	Feuchte	naß	8,3
	Stickstoff (N)	mäßig stickstoffarm	5,1
	Reaktion	mäßig sauer bis sauer	4,4
Vegetation	Mahdverträglichkeit	mäßig schnittverträglich (erster Schnitt nicht vor 1. Juli)	5,1
Zeigerwerte	Futterwert	sehr geringwertiges Futter	2,3
	Wechselfeuchteanzeiger		6
	Giftpflanzen		2
	Überschw.anzeiger		4

Pflanzenartenliste

Gruppe / Pflanzenart	MS	M	W	Vs	St	PA	Ph	Sz	VS	V	G	cf	§	Rote Liste				
														HH	ND	SH	D	
Tracheobionta (Gefäßpflanzen)																		
Agrostis stolonifera (Ausläufer-Straußgras)	7	w		-	-													
Bidens cernua (Nickender Zweizahn)	7	z		-	-													
Callitriche palustris agg. (Artengruppe Sumpf-Wasserstern)	7	z		-	-									3				
Cardamine pratensis (Wiesen-Schaumkraut)	7	w		-	-										V			
Carex nigra (Wiesen-Segge)	7	w		-	-									V	V			
Eleocharis palustris (Gewöhnliche Sumpfsimse)	7	z		-	-													
Glyceria fluitans (Flutender Schwaden)	7	h		-	-													
Juncus acutiflorus (Spitzblütige Binse)	7	w		-	-									3	3			
Juncus articulatus (Glieder-Binse)	7	w		-	-													
Juncus bufonius (Kröten-Binse)	7	w		-	-													
Juncus effusus (Flatter-Binse)	7	w		-	-													
Lemna minor (Kleine Wasserlinse)	7	w		-	-													
Peplis portula (Sumpfuendel)	7	h		-	-									3	2 V			
Persicaria amphibia (Wasser-Knöterich)	7	z		-	-													
Persicaria hydropiper (Wasserpfeffer)	7	z		-	-													
Potentilla anserina (Gänse-Fingerkraut)	7	z		-	-													
Ranunculus flammula (Brennender Hahnenfuß)	7	z		-	-										V			
Ranunculus repens (Kriechender Hahnenfuß)	7	z		-	-													
Trifolium repens (Weiß-Klee)	7	w		-	-													
														Anzahl Rote Liste Arten	3	1	5	1
														Anzahl Arten	19			

MS: Mengensystem; M: Mengenangabe, W: Bewertung der Art (FFH-Monitoring), Vs: Vegetationsschicht, St: Status, PA: Autor Phänologie; Ph: Phänologie, Sz: Soziabilität, VS: Vitalitätssystem; V: Vitalität, G: Geschlecht, cf: unsichere Bestimmung, §: Schutz nach BNatSchG, HH: Rote Liste Hamburg, Nds: Rote Liste Niedersachsen, SH: Rote Liste Schleswig-Holstein, D: Rote Liste Deutschland