

Erhebungsbogen

B

Projekt	Biotopkartierung Hamburg	Interne Nr.	51059
		DK5 DK5-GK	7252 7254
Handlungsbedarf	Nein	DK5 - Name	Wulksfelde
Bearbeitung	BRA	Biotop-Nr. alt	33 38
Räumliche Abbildung	Fläche	Kartierung	05.10.2011
Anzahl Abschnitte	1	Fläche / Länge [m²/m]	2846,4107
		Breite (lineare Abb.) [m]	

Gesetzlicher Schutz	§ 30 (2) 2.5 Binsen- und seggenreiche Nasswiesen	Schutz nur teilweise	Nein
----------------------------	--	-----------------------------	-------------

Gesamtbewertung	6 Wertvoll
– Alter	7 Biotop hohen Alters, 100 bis 200 Jahre
– Belastungsgrad	5 Flächenhaft mittlere oder örtlich starke Belastung
– Ökolog. Funktion	6 Hohe Bedeutung in einem Biotopkomplex, für den lokalen Biotopverbund oder als Puffer
– Seltenheit	5 Seltener Biotoptyp, floristisch stark verarmt, ohne seltener Pflges. od. verbr. artenreicher Biotoptyp

Bestandsbeschreibung

Kleinerer Bereich um die hier angelegten Gewässer, der relativ grundwassernah liegt, mit Flurabständen vermutlich nur so um 30 bis 50 cm, aktuell frisch gemulcht. Das Mähgut ist nicht entfernt worden. Die Flächen haben eine relativ dichte Streuauflage. Die Nutzung erfolgt vermutlich nur als sehr extensive Pflege. Es kommen Arten der feuchten Hochstaudenfluren, v.a. Gilbweiderich und Mädesüß in der Fläche vor, ein Hinweis darauf, dass die Flächen nur maximal 1 x im Jahr gemäht werden. Daneben kommen als Feuchtezeiger zahlreiche Arten der Flutrasen im Gebiet vor. Seggen nehmen kleinere Teilflächen ein. Im Süden wird das Umfeld der dort noch vorhandenen Teiche kaum gemäht. Hier sind feuchte Hochstaudenfluren und Binsenbestände entwickelt.

Vorkommen an Biotoptypen

1	TF	Typ	HF	F.Anteil
2	BTYP	Biotoptyp	- gesetzl. Grundl.	
3	Zusatz	Zusatz zum Biotoptypen		
4	LRT	Lebensraumtyp		
1	1		Ja	100 %
2	GNF	Seggen-, binsen-, hochstaudenreiche Flutrasen (2000)		

Räumliche Lage

Lagebeschreibung	Im Bereich der Neubebauung zwischen Lohe und Tangstedter Weg		
Nachbarnutzung/en	Neubebauung, Rückhaltebecken, naturnah		
Rechtswert (X)	572953	Hochwert (Y)	5952234
Bezirk	Wandsbek	Naturraum	Obere Alsterniederung (702.01)
Stadtteil (OT-Nr.)	Duvenstedt (522)	Gemarkung	Duvenstedt (534)
Digitaler Grünplan	<input type="checkbox"/> Hafengesamtgebiet	<input type="checkbox"/> Ramsargebiet	<input type="checkbox"/> EG-Vogelschutzgeb.
Ausgleichsflächen	<input checked="" type="checkbox"/> Biosphärenreservat	<input type="checkbox"/> Nationalpark	<input type="checkbox"/>
NSG / ND / LSG			
FFH-GEBIET			
Wasserschutzgebiet			

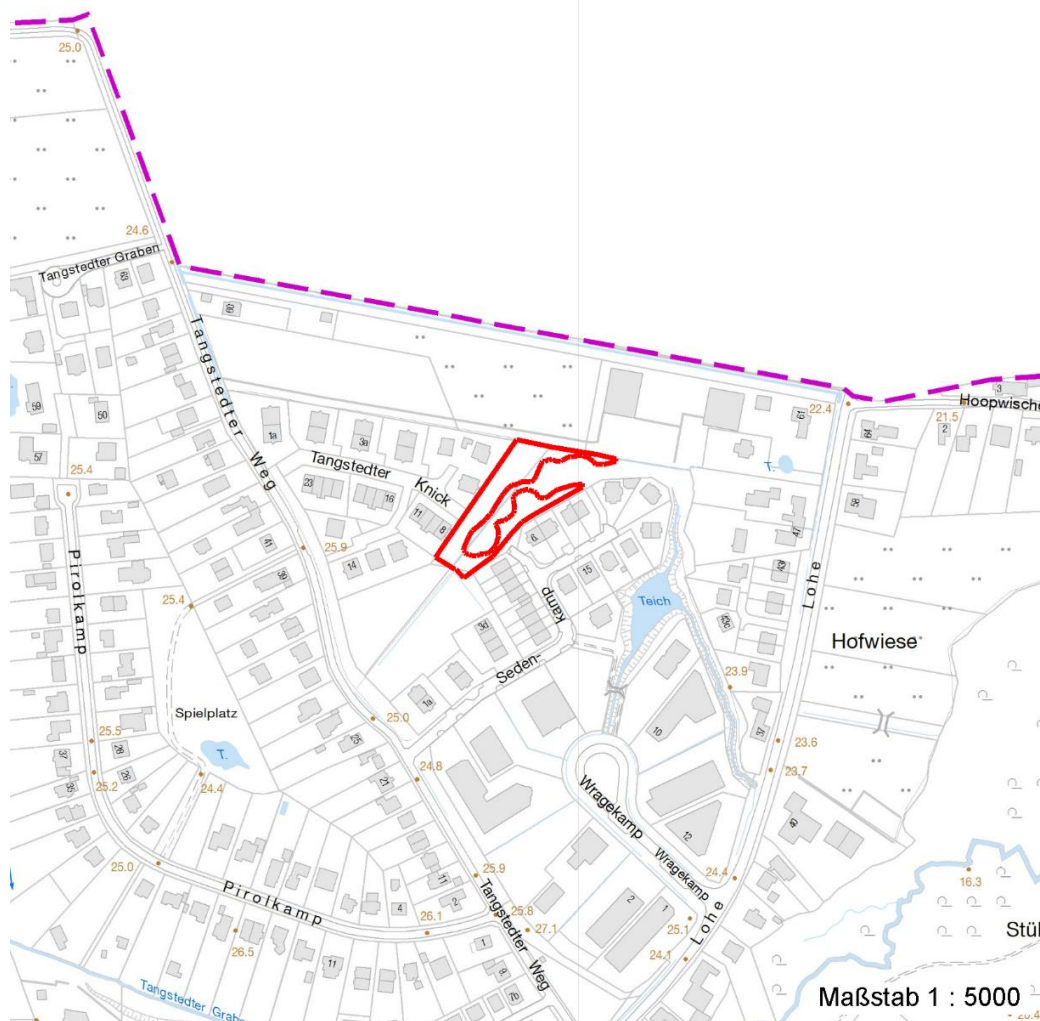
Erhebungsbogen

B

Projekt	Biotopkartierung Hamburg	Interne Nr.	51059
		DK5 DK5-GK	7252 7254
		DK5 - Name	Wulksfelde
Handlungsbedarf	Nein	Biotop-Nr. alt	33 38
Bearbeitung	BRA	Kartierung	05.10.2011
Räumliche Abbildung	Fläche	Fläche / Länge [m²/m]	2846,4107
Anzahl Abschnitte	1	Breite (lineare Abb.) [m]	

Räumliche Lage

Karte



Weitere Erhebungsbögen

Interne Nr.	Interne Nr. Zuordnung	DK5	Biotop-Nr.	Kartierung	Zuordnung	DK5 (GK)	Biotop-Nr. (alt)
51059	51057	7252	33	25.06.2003	K	7254	38

Zuordnung: N = nachfolgende Kartierung, K = weitere Kartierungen (zeitlich vorher oder nachher)

Foto

Interne Nr.	Index	Dateiname	Aufnahmerichtung
10337	0	7252_33_051011_1.JPG	
10338	0	7252_33_051011_2.JPG	

Weitere Angaben

Merkmal	Wert
Auswertung	

Erhebungsbogen

B

Projekt	Biotopkartierung Hamburg	Interne Nr.	51059
		DK5 DK5-GK	7252 7254
Handlungsbedarf	Nein	DK5 - Name	Wulksfelde
Bearbeitung	BRA	Biotop-Nr. alt	33 38
Räumliche Abbildung	Fläche	Kartierung	05.10.2011
Anzahl Abschnitte	1	Fläche / Länge [m²/m]	2846,4107
		Breite (lineare Abb.) [m]	

Weitere Angaben

Merkmal	Wert
Gefährdung / Einflüsse	Zur Aufrechterhaltung einer feuchgrünlandsspezifischen Vegetation ist die Nutzung eventuell etwas zu extensiv.
Wertgesichtspunkte	Sehr strukturreich, die Mahd ist v.a. günstig für die benachbarten Kleingewässer und erhält deren Besonnung und Eignung als Amphibien- und Libellen-Lebensraum aufrecht.
zoologisch bedeutsame Strukturen	Blütenreiche Fluren
Bedeutung für Tiergruppe	Insekten, allgemein
Maßnahmen	Die Nutzung sollte nicht vernachlässigt werden, eventuell sollte das Mähgut entfernt werden. Ein Schnitt im Juli wäre recht günstig.

Foto

Fotodatei	7252_33_051011_1.JPG	Fotodatei	7252_33_051011_2.JPG
Bildbeschreibung		Bildbeschreibung	
Aufnahmerichtung		Aufnahmerichtung	



Teilflächenbeschreibung

Teilflächentyp		Teilflächen-Nr.	1
Biototyp	Seggen-, binsen-, hochstaudenreiche Flutrasen (2000)	Biototyp	GNF
- Zusatz		- gesetzl. Grundl.	
FFH-LRT		FFH-LRT	
Beschreibung		Entw.potential LRT	
		Hauptfläche	Ja
		Flächenanteil	100 %
		FFH-Unters.Fläche	Nein
		Saatgutfläche	Nein

Erhebungsbogen

B

Projekt	Biotopkartierung Hamburg	Interne Nr.	51059
		DK5 DK5-GK	7252 7254
Handlungsbedarf	Nein	DK5 - Name	Wulksfelde
Bearbeitung	BRA	Biotop-Nr. alt	33 38
Räumliche Abbildung	Fläche	Kartierung	05.10.2011
Anzahl Abschnitte	1	Fläche / Länge [m²/m]	2846,4107
		Breite (lineare Abb.) [m]	

Weitere Angaben

Merkmal	Wert
Veg. - Soziologie	
BfN Schlüssel	27.0.01 - Phragmitetalia (Röhrichte und Großseggenrieder) 30.0.01 - Molinietaalia caeruleae (Feuchtwiesen) 21.0.01 - Agrostietalia stoloniferae (Flut- und Feuchtpionierrasen)

Zeigerwerte der Pflanzenartenliste (Auswertung)

Standort	Belichtung	halbsonnig	6,8
Boden	Feuchte	feucht	7
	Stickstoff (N)	mäßig stickstoffarm bis stickstoffreich	5,6
	Reaktion	mäßig sauer	5,3
Vegetation	Mahdverträglichkeit	mäßig bis gut schnittverträglich (erster Schnitt nicht vor Mitte Juni)	6,2
Zeigerwerte	Futterwert	geringwertiges Futter	3,4
	Wechselfeuchteanzeiger		10
	Giftpflanzen		1
	Überschw.anzeiger		4

Pflanzenartenliste

Gruppe / Pflanzenart	MS	M	W	Vs	St	PA	Ph	Sz	VS	V	G	cf	§	Rote Liste			
														HH	ND	SH	D
Tracheobionta (Gefäßpflanzen)																	
Agrostis stolonifera (Ausläufer-Straußgras)	7	h		-	-												
Alchemilla vulgaris agg. (Artengruppe Gewöhnlicher Frauenmantel)	7	w		-	-										G		
Alopecurus geniculatus (Knick-Fuchsschwanz)	7	w		-	-												
Alopecurus pratensis (Wiesen-Fuchsschwanz)	7	z		-	-												
Anthoxanthum odoratum (Gewöhnliches Ruchgras)	7	z		-	-												
Cardamine pratensis (Wiesen-Schaumkraut)	7	z		-	-										V		
Carex acuta (Schlank-Segge)	7	z		-	-										V		
Carex leporina (Hasenfuß-Segge)	7	z		-	-												
Carex nigra (Wiesen-Segge)	7	w		-	-								V		V		
Dactylis glomerata (Wiesen-Knäuelgras)	7	w		-	-												
Eleocharis palustris (Gewöhnliche Sumpfsimse)	7	w		-	-												
Filipendula ulmaria (Mädesüß)	7	w		-	-												
Galium palustre (Sumpf-Labkraut)	7	z		-	-												
Glyceria fluitans (Flutender Schwaden)	7	z		-	-												
Holcus lanatus (Wolliges Honiggras)	7	z		-	-												
Juncus effusus (Flatter-Binse)	7	z		-	-												
Lychnis flos-cuculi (Kuckucks-Lichtnelke)	7	h		-	-										3		
Lysimachia nummularia (Pfennigkraut)	7	w		-	-												
Lysimachia vulgaris (Gewöhnlicher Gilbweiderich)	7	z		-	-												
Phalaris arundinacea (Rohr-Glanzgras)	7	z		-	-												
Phleum pratense (Wiesen-Lieschgras)	7	z		-	-												
Potentilla anserina (Gänse-Fingerkraut)	7	w		-	-												
Prunella vulgaris (Kleine Braunelle)	7	z		-	-												
Ranunculus acris (Scharfer Hahnenfuß)	7	w		-	-												

Projekt	Biotopkartierung Hamburg	Interne Nr.	51059
		DK5 DK5-GK	7252 7254
Handlungsbedarf	Nein	DK5 - Name	Wulksfelde
Bearbeitung	BRA	Biotop-Nr. alt	33 38
Räumliche Abbildung	Fläche	Kartierung	05.10.2011
Anzahl Abschnitte	1	Fläche / Länge [m²/m]	2846,4107
		Breite (lineare Abb.) [m]	

Pflanzenartenliste

Gruppe / Pflanzenart	MS	M	W	Vs	St	PA	Ph	Sz	VS	V	G	cf	§	Rote Liste				
														HH	ND	SH	D	
Ranunculus repens (Kriechender Hahnenfuß)	7	h		-	-													
Scirpus sylvaticus (Wald-Simse)	7	w		-	-													V
Stachys palustris (Sumpf-Ziest)	7	w		-	-													
Vicia cracca (Vogel-Wicke)	7	w		-	-													
Anzahl Rote Liste Arten														1	6			
Anzahl Arten														28				

MS: Mengensystem; M: Mengenangabe, W: Bewertung der Art (FFH-Monitoring), Vs: Vegetationsschicht, St: Status, PA: Autor Phänologie; Ph: Phänologie, Sz: Soziabilität, VS: Vitalitätssystem; V: Vitalität, G: Geschlecht, cf: unsichere Bestimmung, §: Schutz nach BNatSchG, HH: Rote Liste Hamburg, Nds: Rote Liste Niedersachsen, SH: Rote Liste Schleswig-Holstein, D: Rote Liste Deutschland