

Erhebungsbogen

B

Projekt	Biotopkartierung Hamburg		Interne Nr.	51018
			DK5 DK5-GK	7252 7254
Handlungsbedarf	Nein		DK5 - Name	Wulksfelde
Bearbeitung	NET	Kopie Nein	Biotop-Nr. alt	32 36
Räumliche Abbildung	Fläche		Kartierung	25.06.2003
Anzahl Abschnitte	1		Fläche / Länge [m²/m]	6968,6385
			Breite (lineare Abb.) [m]	

Gesetzlicher Schutz § 30 (2) 1.2 Natürliche oder naturnahe stehende Gewässer **Schutz nur teilweise** **Nein**

Gesamtbewertung	6	Wertvoll
– Alter	5	Biotop mittleren Alters, 20 bis 50 Jahre
– Belastungsgrad		
– Ökolog. Funktion	7	Sehr hohe Bedeutung in einem Biotopkomplex, für den lokalen Biotopverbund oder als Puffer
– Seltenheit	5	Seltener Biotoptyp, floristisch stark verarmt, ohne seltener Pflges. od. verbr. artenreicher Biotoptyp

Bestandsbeschreibung

Zwei Regenrückhaltebecken von ca. 1997. Das nördliche Becken nimmt nur Wasser aus dem Wohngebiet auf. Das südliche, untere Becken nimmt das Wasser aus dem oberen Becken und aus dem Gewerbegebiet auf. Hier befindet sich eine Tauchwand. Zum Zeitpunkt der Kartierung waren beide Becken relativ trocken. Der größte Teil der Becken wird von Schilf und Rohrkolben, bzw. im oberen Becken nur Rohrkolben eingenommen. Es gibt nur kleine offene Wasserflächen. Im Randbereich des Röhrichts wächst eine mäßig artenreiche Vegetation mit Flutendem Schwaden, Froschlöffel, Sumpfsimse und einigen anderen. Der Graben zwischen den Becken ist in weiten Teilen nicht erkennbar und nicht von Feuchtezeigern bewachsen. Hier wächst, wie auf den Böschungen und anderen Zwischenflächen, eine artenarme, halbruderale Vegetation aus Quecke, Honig- und Lieschgras. Einige Anlieger weiten ihre Gärten in die Fläche aus (Pflanzungen, Lagerung).

Vorkommen an Biotoptypen

1	TF	Typ	HF	F.Anteil
2	BTYP	Biotoptyp		- gesetzl. Grundl.
3	Zusatz	Zusatz zum Biotoptypen		
4	LRT	Lebensraumtyp		
1	1		Ja	60 %
2	SER	Naturnahes, nährstoffreiches Regenrückhaltebecken (2000)		
3	I5	Ufer naturnah (I5)		
1	2			40 %
2	AKM	Halbruderale Gras- und Staudenflur mittlerer Standorte (2000)		

Räumliche Lage

Lagebeschreibung	Westlich Lohse			
Nachbarnutzung/en	Wohnen, Gewerbe			
Rechtswert (X)	573046	Hochwert (Y)	5952186	
Bezirk	Wandsbek	Naturraum	Obere Alsterniederung (702.01)	
Stadtteil (OT-Nr.)	Duvenstedt (522)	Gemarkung	Duvenstedt (534)	
Digitaler Grünplan	<input type="checkbox"/> Hafengesamtgebiet	<input type="checkbox"/> Ramsargebiet	<input type="checkbox"/> EG-Vogelschutzgeb.	<input type="checkbox"/>
Ausgleichsflächen	<input checked="" type="checkbox"/> Biosphärenreservat	<input type="checkbox"/> Nationalpark	<input type="checkbox"/>	<input type="checkbox"/>
NSG / ND / LSG				
FFH-GEBIET				
Wasserschutzgebiet				

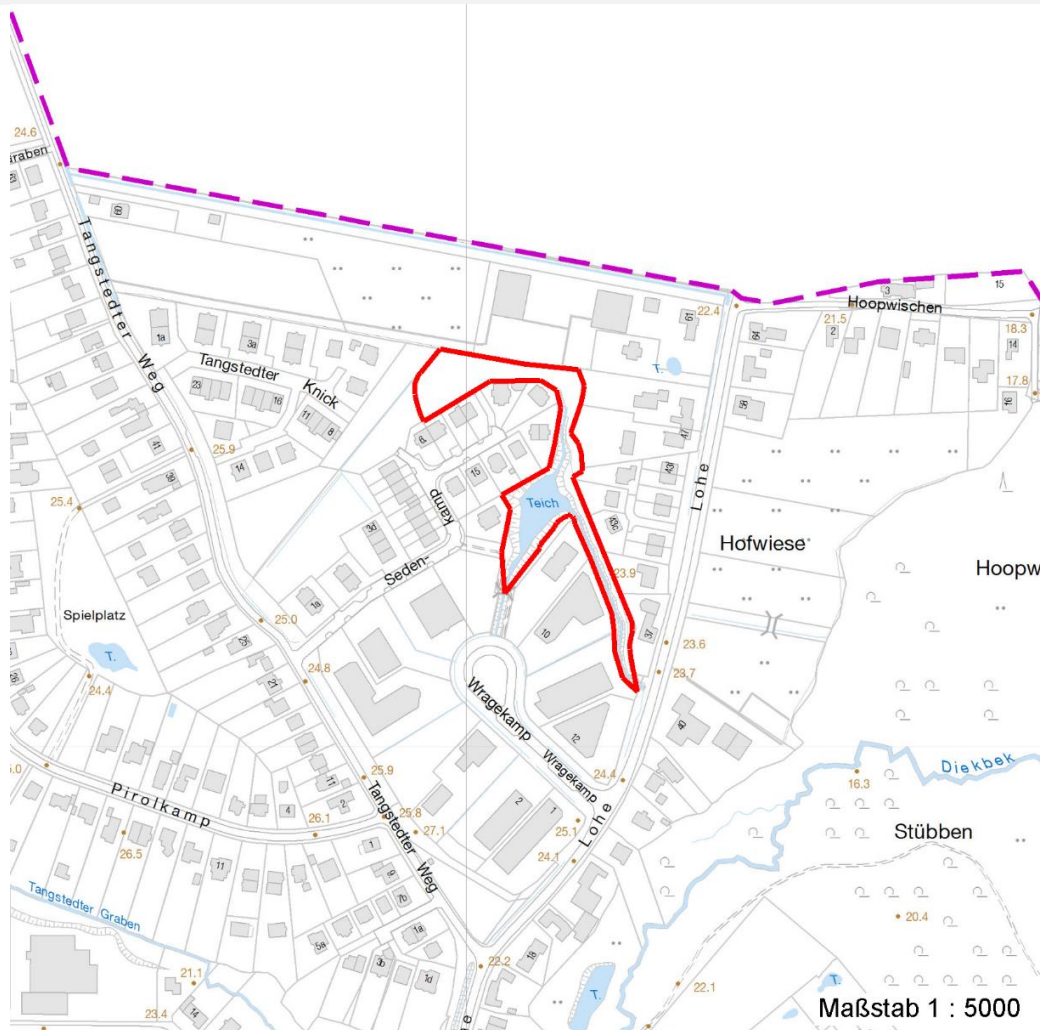
Erhebungsbogen

B

Projekt	Biotopkartierung Hamburg	Interne Nr.	51018
		DK5 DK5-GK	7252 7254
		DK5 - Name	Wulksfelde
Handlungsbedarf	Nein	Biotop-Nr. alt	32 36
Bearbeitung	NET	Kartierung	25.06.2003
Räumliche Abbildung	Fläche	Fläche / Länge [m²/m]	6968,6385
Anzahl Abschnitte	1	Breite (lineare Abb.) [m]	

Räumliche Lage

Karte



Weitere Erhebungsbögen

Interne Nr.	Interne Nr. Zuordnung	DK5	Biotop-Nr.	Kartierung	Zuordnung	DK5 (GK)	Biotop-Nr. (alt)
51018	51020	7252	32	05.10.2011	K	7254	36
51018	50983	7252	42	15.12.1990	/	7254	49
51018	50957	7252	50	15.08.1995	/	7254	10002

Zuordnung: N = nachfolgende Kartierung, K = weitere Kartierungen (zeitlich vorher oder nachher)

Foto

Interne Nr.	Index	Dateiname	Aufnahmerichtung
5366	0	7252_32_250603_1.JPG	
5367	0	7252_32_250603_2.JPG	

Erhebungsbogen

B

Projekt	Biotopkartierung Hamburg	Interne Nr.	51018
		DK5 DK5-GK	7252 7254
Handlungsbedarf	Nein	DK5 - Name	Wulksfelde
Bearbeitung	NET	Biotop-Nr. alt	32 36
Räumliche Abbildung	Fläche	Kartierung	25.06.2003
Anzahl Abschnitte	1	Fläche / Länge [m²/m]	6968,6385
		Breite (lineare Abb.) [m]	

Weitere Angaben

Merkmal	Wert
Auswertung	
Gefährdung / Einflüsse	Einige Anlieger breiten ihre Gartennutzung aus.
Wertgesichtspunkte	Naturnahes Element in beeinträchtigter Umgebung
Maßnahmen	Einstellung der Gartennutzung Erhalt des Biotops in der gegenwärtigen Ausprägung - 1.4

Foto

Fotodatei 7252_32_250603_1.JPG

Bildbeschreibung

Aufnahmerichtung



Fotodatei 7252_32_250603_2.JPG

Bildbeschreibung

Aufnahmerichtung



Teilflächenbeschreibung

Teilflächentyp	Naturnahes, nährstoffreiches Regenrückhaltebecken (2000)	Teilflächen-Nr.	1
Biotoptyp		Biotoptyp	SER
- Zusatz	Ufer naturnah (I5)	- gesetzl. Grundl.	
FFH-LRT		FFH-LRT	
Beschreibung		Entw.potential LRT	
		Hauptfläche	Ja
		Flächenanteil	60 %
		FFH-Unters.Fläche	Nein
		Saatgutfläche	Nein

Erhebungsbogen

B

Projekt	Biotopkartierung Hamburg		Interne Nr.	51018	
			DK5 DK5-GK	7252	7254
Handlungsbedarf	Nein		DK5 - Name	Wulksfelde	
Bearbeitung	NET	Kopie	Biotop-Nr. alt	32	36
Räumliche Abbildung	Fläche		Kartierung	25.06.2003	
Anzahl Abschnitte	1		Fläche / Länge [m²/m]	6968,6385	
			Breite (lineare Abb.) [m]		

Weitere Angaben

Merkmal	Wert
Boden	
Feuchte	11 - flaches Gewässer
Gewässer	
Böschungshöhe	1.00 m
Gewässertiefe	0.30 m
Wasserführung	w - wechselnde Wasserstände
Strömung	k - keine Strömung
Trübung	w - schwache Trübung
Standort, Relief	
Relief	angelegte Becken
Böschungsneigung	flach - 1:2 bis 1:3
Neigung - Gelände	N0 - nicht geneigt (<2 %)
Ausrichtung	FL - flach, keine Exposition
Belichtung	8 - sonnig
Luft	keine Besonderheiten
Veg. - Deckg./Ant.	
Gesamt	80 %
1. Krautschicht	80 %
Veg. - Höhe	
Gesamt, durchschn.	2.50 m

Zeigerwerte der Pflanzenartenliste (Auswertung)

Standort	Belichtung	halbsonnig	7,4
Boden	Feuchte	sehr naß	9,4
	Stickstoff (N)	mäßig stickstoffarm bis stickstoffreich	6,4
	Reaktion	schwach sauer	6,5
Vegetation	Mahdverträglichkeit	schnittempfindlich bis mäßig schnittverträglich	4
Zeigerwerte	Futterwert	sehr geringwertiges Futter	2,2
	Wechselfeuchteanzeiger		6
	Giftpflanzen		4
	Überschw.anzeiger		4

Pflanzenartenliste

Gruppe / Pflanzenart	MS	M	W	Vs	St	PA	Ph	Sz	VS	V	G	cf	§	Rote Liste			
														HH	ND	SH	D
Tracheobionta (Gefäßpflanzen)																	
Agrostis stolonifera agg. (Artengruppe Ausläufer-Straußgras)	7	z		K1													
Alisma plantago-aquatica (Gewöhnlicher Froschlöffel)	7	w		K1													
Carex pseudocyperus (Scheinzyper-Segge)	7	w		K1													
Ceratophyllum demersum (Rauhes Hornblatt)	7	w		-										V			
Eleocharis palustris (Gewöhnliche Sumpfsimse)	7	h		-													
Glyceria fluitans (Flutender Schwaden)	7	h		K1													
Iris pseudacorus (Gelbe Schwertlilie)	7	w		K1									b				
Juncus articulatus (Glieder-Binse)	7	z		K1													

Erhebungsbogen

B

Projekt	Biotopkartierung Hamburg	Interne Nr.	51018
		DK5 DK5-GK	7252 7254
Handlungsbedarf	Nein	DK5 - Name	Wulksfelde
Bearbeitung	NET	Biotop-Nr. alt	32 36
Räumliche Abbildung	Fläche	Kartierung	25.06.2003
Anzahl Abschnitte	1	Fläche / Länge [m²/m]	6968,6385
		Breite (lineare Abb.) [m]	

Pflanzenartenliste

Gruppe / Pflanzenart	MS	M	W	Vs	St	PA	Ph	Sz	VS	V	G	cf	§	Rote Liste				
														HH	ND	SH	D	
Juncus bufonius (Kröten-Binse)	7	w		K1														
Juncus effusus (Flutter-Binse)	7	z		K1														
Juncus filiformis (Faden-Binse)	7	w		K1										2	3	3	V	
Lemna minor (Kleine Wasserlinse)	7	w		-														
Lemna trisulca (Dreifurchige Wasserlinse)	7	w		-											V			
Lysimachia nummularia (Pfennigkraut)	7	w		K1														
Lysimachia vulgaris (Gewöhnlicher Gilbweiderich)	7	z		K1														
Phragmites australis (Schilf)	7	h		K1														
Potamogeton natans (Schwimmendes Laichkraut)	7	z		-														
Ranunculus flammula (Brennender Hahnenfuß)	7	w		K1														V
Ranunculus sceleratus (Gift-Hahnenfuß)	7	w		K1														
Salix spec. (Weide)	7	w		K1														
Typha latifolia (Breitblättriger Rohrkolben)	7	h		K1														
Anzahl Rote Liste Arten														3	1	2	1	
Anzahl Arten														21				

MS: Mengensystem; M: Mengenangabe, W: Bewertung der Art (FFH-Monitoring), Vs: Vegetationsschicht, St: Status, PA: Autor Phänologie; Ph: Phänologie, Sz: Soziabilität, VS: Vitalitätssystem; V: Vitalität, G: Geschlecht, cf: unsichere Bestimmung, §: Schutz nach BNatSchG, HH: Rote Liste Hamburg, Nds: Rote Liste Niedersachsen, SH: Rote Liste Schleswig-Holstein, D: Rote Liste Deutschland

Teilflächenbeschreibung

Teilflächentyp		Teilflächen-Nr.	2
Biotoptyp	Halbruderale Gras- und Staudenflur mittlerer Standorte (2000)	Biotoptyp	AKM
- Zusatz		- gesetzl. Grundl.	
FFH-LRT		FFH-LRT	
Beschreibung	Standort: Zwischenflächen und Böschungen	Entw.potential LRT	
		Hauptfläche	
		Flächenanteil	40 %
		FFH-Unters.Fläche	Nein
		Saatgutfläche	Nein

Weitere Angaben

Merkmal	Wert
Boden	
Feuchte	6 - mäßig feucht und wechselfeucht
Standort, Relief	
Neigung - Gelände	N0 - nicht geneigt (<2 %)
Ausrichtung	FL - flach, keine Exposition
Belichtung	8 - sonnig
Luft	keine Besonderheiten
Veg. - Deckg./Ant.	
Gesamt	100 %
1. Krautschicht	100 %
Veg. - Höhe	
Gesamt, durchschn.	1.00 m

Erhebungsbogen

B

Projekt	Biotopkartierung Hamburg		Interne Nr.	51018	
			DK5 DK5-GK	7252	7254
Handlungsbedarf	Nein		DK5 - Name	Wulksfelde	
Bearbeitung	NET	Kopie	Biotop-Nr. alt	32	36
Räumliche Abbildung	Fläche	Nein	Kartierung	25.06.2003	
Anzahl Abschnitte	1		Fläche / Länge [m²/m]	6968,6385	
			Breite (lineare Abb.) [m]		

Zeigerwerte der Pflanzenartenliste (Auswertung)

Standort	Belichtung	halbsonnig	6,6
Boden	Feuchte	mäßig feucht und wechselfeucht	5,6
	Stickstoff (N)	stickstoffreich	6,6
	Reaktion	neutral	6,6
Vegetation	Mahdverträglichkeit	gut schnittverträglich	6,6
Zeigerwerte	Futterwert	ausreichende Futterqualität	5,1
	Wechselfeuchteanzeiger		2
	Giftpflanzen		0
	Überschw.anzeiger		0

Pflanzenartenliste

Gruppe / Pflanzenart	MS	M	W	Vs	St	PA	Ph	Sz	VS	V	G	cf	Rote Liste						
													§	HH	ND	SH	D		
Tracheobionta (Gefäßpflanzen)																			
Aegopodium podagraria (Giersch)	7	h		K1															
Anthoxanthum odoratum (Gewöhnliches Ruchgras)	7	w		K1															
Artemisia vulgaris (Gewöhnlicher Beifuß)	7	w		K1															
Elymus repens (Gewöhnliche Quecke)	7	h		K1															
Galium aparine (Kletten-Labkraut)	7	w		K1															
Holcus lanatus (Wolliges Honiggras)	7	h		K1															
Juncus effusus (Flutter-Binse)	7	w		K1															
Leucanthemum vulgare (Frühe Wiesen-Margerite)	7	w		K1															V
Lolium perenne (Ausdauerndes Weidelgras)	7	w		K1															
Lotus pedunculatus (Sumpf-Hornklee)	7	w		K1															V
Oenothera biennis (Gewöhnliche Nachtkerze)	7	w		K1															
Phleum pratense (Wiesen-Lieschgras)	7	h		K1															
Ranunculus repens (Kriechender Hahnenfuß)	7	w		K1															
Stellaria graminea (Gras-Sternmiere)	7	w		K1															
Trifolium pratense (Rot-Klee)	7	z		K1															
Trifolium repens (Weiß-Klee)	7	w		K1															
Vicia cracca (Vogel-Wicke)	7	w		K1															
Anzahl Rote Liste Arten														2					
Anzahl Arten														17					

MS: Mengensystem; M: Mengenangabe, W: Bewertung der Art (FFH-Monitoring), Vs: Vegetationsschicht, St: Status, PA: Autor Phänologie; Ph: Phänologie, Sz: Soziabilität, VS: Vitalitätssystem; V: Vitalität, G: Geschlecht, cf: unsichere Bestimmung, §: Schutz nach BNatSchG, HH: Rote Liste Hamburg, Nds: Rote Liste Niedersachsen, SH: Rote Liste Schleswig-Holstein, D: Rote Liste Deutschland