

Erhebungsbogen

B

Projekt	Biotopkartierung Hamburg	Interne Nr.	50967
		DK5 DK5-GK	7252 7254
Handlungsbedarf	Nein	DK5 - Name	Wulksfelde
Bearbeitung	BRA	Biotop-Nr. alt	30 34
Räumliche Abbildung	Fläche	Kartierung	05.10.2011
Anzahl Abschnitte	2	Fläche / Länge [m²/m]	21285,4849
		Breite (lineare Abb.) [m]	

Gesetzlicher Schutz	_ kein gesetzl. Schutz kein gesetzlich geschütztes Biotop	Schutz nur teilweise	Nein
----------------------------	--	-----------------------------	-------------

Gesamtbewertung	5	Noch wertvoll, gut entwicklungsfähig
– Alter	5	Biotop mittleren Alters, 20 bis 50 Jahre
– Belastungsgrad	5	Flächenhaft mittlere oder örtlich starke Belastung
– Ökolog. Funktion	5	Bedeutung in einem Biotopkomplex, für den lokalen Biotopverbund oder als Puffer
– Seltenheit	5	Seltener Biotoptyp, floristisch stark verarmt, ohne seltener Pflges. od. verbr. artenreicher Biotoptyp

Bestandsbeschreibung

Grünlandflächen mit unterschiedlicher Nutzung. Die südlichste Teilfläche wird offenbar regelmäßig beweidet, ist zertreten und etwas verunkrautet. Es haben sich Herden aus Johanniskraut, Acker-Kratzdistel und Brennessel entwickelt. Der Boden ist etwas uneben, örtlich leicht zertreten. Maulwurfshügel und die Vegetation zeigen an, dass der Untergrund sandig-mager ist. Die nördlich anschließende Fläche wird in jüngerer Zeit häufiger gemäht, ist gleichmäßiger aufgewachsen, liegt aber z.T. offenbar auch brach. Hier ist eine alte, aber nicht mehr vollständige Abzäunung vorhanden, die darauf hindeutet, dass früher eine Beweidung stattgefunden hat. Der Bestand ähnlich wie im Süden zusammengesetzt. Derzeit dominieren aber die Gräser und führen zu einem Verfilzen der Fläche, da keine ausreichende Nutzung stattfindet. Im Bereich der Bäume im Osten der Fläche ist der Aufwuchs etwas üppiger und artenärmer. Hier bewirkt die Beschattung einen kräftigeren Aufwuchs. Auffällig häufig kommt in den Flächen eine Frauenmantelart vor. Hohe Anteile von Rotem Straußgras zeigen den mageren Standort an. Die nördlichste Teilfläche ist demgegenüber offenbar regelmäßig gemäht, in einem besseren Pflegezustand, eventuell aber auch etwas artenärmer.

Vorkommen an Biotoptypen

1	TF	Typ	HF	F.Anteil
2	BTYP	Biotoptyp	- gesetzl. Grundl.	
3	Zusatz	Zusatz zum Biotoptypen		
4	LRT	Lebensraumtyp		
1	1		Ja	100 %
2	GMZ	Sonstiges mesophiles Grünland (2000)		

Räumliche Lage

Lagebeschreibung	Östlich der Straße Lohe			
Nachbarnutzung/en	Wald, Straße, Wohnbebauung			
Rechtswert (X)	573235	Hochwert (Y)	5952164	
Bezirk	Wandsbek	Naturraum	Obere Alsterniederung (702.01)	
Stadtteil (OT-Nr.)	Duvenstedt (522)	Gemarkung	Duvenstedt (534)	
Digitaler Grünplan	<input type="checkbox"/> Hafengesamtgebiet	<input type="checkbox"/> Ramsargebiet	<input type="checkbox"/> EG-Vogelschutzgeb.	<input type="checkbox"/>
Ausgleichsflächen	<input checked="" type="checkbox"/> Biosphärenreservat	<input type="checkbox"/> Nationalpark	<input type="checkbox"/>	
NSG / ND / LSG	LSG Duvenstedt, Bergstedt, Lemsahl-Mellingstedt, Volksdorf und Rahlstedt [HH-2009 / Anteil: 99%]			
FFH-GEBIET				
Wasserschutzgebiet				

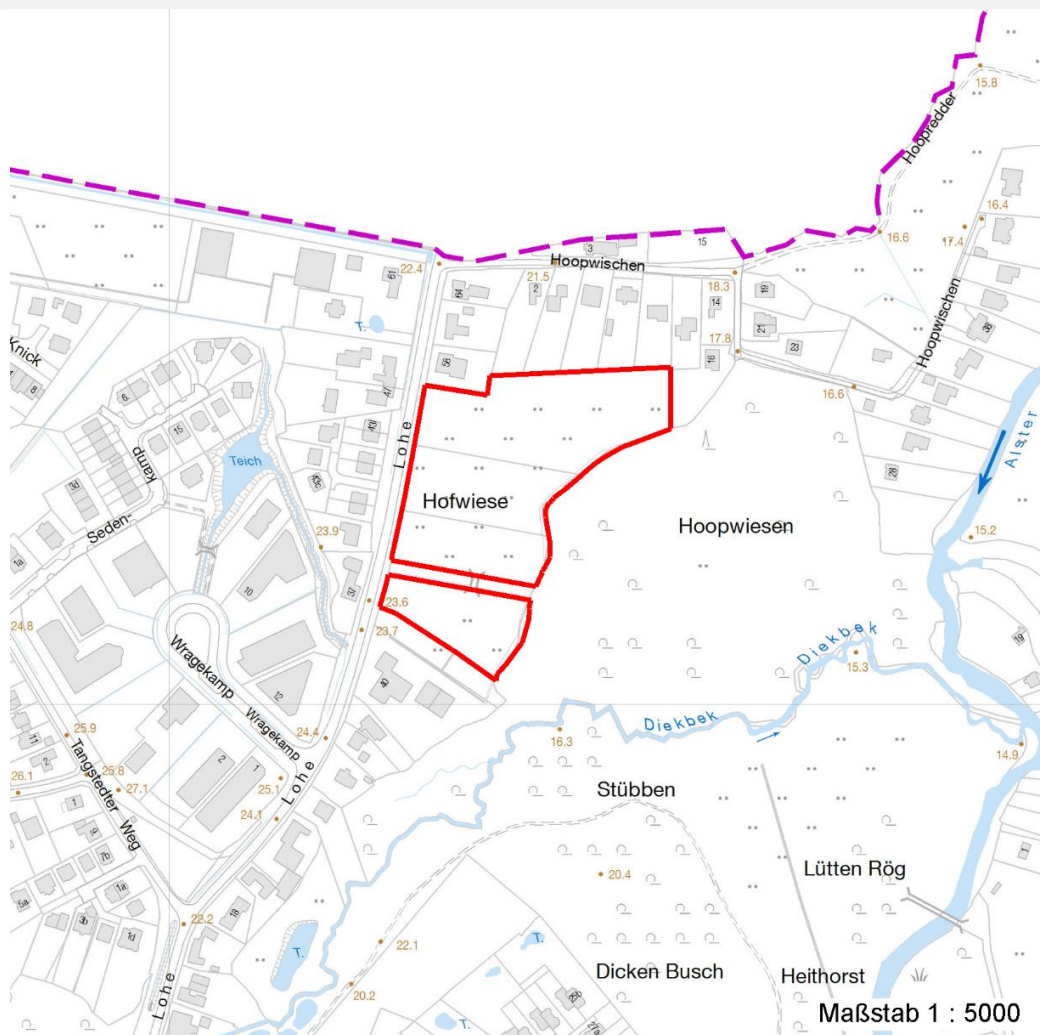
Erhebungsbogen

B

Projekt	Biotopkartierung Hamburg	Interne Nr.	50967
		DK5 DK5-GK	7252 7254
		DK5 - Name	Wulksfelde
Handlungsbedarf	Nein	Biotop-Nr. alt	30 34
Bearbeitung	BRA	Kartierung	05.10.2011
Räumliche Abbildung	Fläche	Fläche / Länge [m²/m]	21285,4849
Anzahl Abschnitte	2	Breite (lineare Abb.) [m]	

Räumliche Lage

Karte



Weitere Erhebungsbögen

Interne Nr.	Interne Nr. Zuordnung	DK5	Biotop-Nr.	Kartierung	Zuordnung	DK5 (GK)	Biotop-Nr. (alt)
50967	50981	7252	30	25.06.2003	K	7254	34

Zuordnung: N = nachfolgende Kartierung, K = weitere Kartierungen (zeitlich vorher oder nachher)

Foto

Interne Nr.	Index	Dateiname	Aufnahmerichtung
10581	0	7252_30_051011_1.JPG	
10582	0	7252_30_051011_2.JPG	

Weitere Angaben

Merkmal **Wert**

Auswertung

Erhebungsbogen

B

Projekt	Biotopkartierung Hamburg	Interne Nr.	50967
		DK5 DK5-GK	7252 7254
Handlungsbedarf	Nein	DK5 - Name	Wulksfelde
Bearbeitung	BRA	Biotop-Nr. alt	30 34
Räumliche Abbildung	Fläche	Kartierung	05.10.2011
Anzahl Abschnitte	2	Fläche / Länge [m²/m]	21285,4849
		Breite (lineare Abb.) [m]	

Weitere Angaben

Merkmal	Wert
Gefährdung / Einflüsse	In Teilen nicht ausreichende Nutzung, in anderen Teilen unausgewogen intensive Beweidung.
Wertgesichtspunkte	Relativ artenreich, großer Frauenmantelbestand, teils blütenreich, mageres Ausgangssubstrat, vermutlich altes Grünland mit großem Artenpotential.
Maßnahmen	Geregelte Wiesennutzung aufrechterhalten, zwei Schnitte pro Jahr durchführen. Bei Beweidung Pflegeschnitte nicht vernachlässigen.

Foto

Fotodatei 7252_30_051011_1.JPG

Bildbeschreibung
Aufnahmerichtung



Fotodatei 7252_30_051011_2.JPG

Bildbeschreibung
Aufnahmerichtung



Teilflächenbeschreibung

Teilflächentyp	Sonstiges mesophiles Grünland (2000)	Teilflächen-Nr.	1
Biotoptyp		Biotoptyp	GMZ
- Zusatz		- gesetzl. Grundl.	
FFH-LRT		FFH-LRT	
Beschreibung		Entw.potential LRT	
		Hauptfläche	Ja
		Flächenanteil	100 %
		FFH-Unters.Fläche	Nein
		Saatgutfläche	Nein

Weitere Angaben

Merkmal	Wert
Veg. - Soziologie	
BfN Schlüssel	30.0.02.03 - Cynosurion (Weidelgras-Kammgrasweiden) 21.0.01 - Agrostietalia stoloniferae (Flut- und Feuchtpionierrasen)

Erhebungsbogen

B

Projekt	Biotopkartierung Hamburg	Interne Nr.	50967
		DK5 DK5-GK	7252 7254
Handlungsbedarf	Nein	DK5 - Name	Wulksfelde
Bearbeitung	BRA	Biotop-Nr. alt	30 34
Räumliche Abbildung	Fläche	Kartierung	05.10.2011
Anzahl Abschnitte	2	Fläche / Länge [m²/m]	21285,4849
		Breite (lineare Abb.) [m]	

Zeigerwerte der Pflanzenartenliste (Auswertung)

Standort	Belichtung	halbsonnig	7,1
Boden	Feuchte	frisch und mäßig frisch	5,5
	Stickstoff (N)	mäßig stickstoffarm bis stickstoffreich	5,6
	Reaktion	schwach sauer	5,8
Vegetation	Mahdverträglichkeit	gut schnittverträglich	7
Zeigerwerte	Futterwert	ausreichende Futterqualität	4,5
	Wechselfeuchteanzeiger		4
	Giftpflanzen		1
	Überschw.anzeiger		0

Pflanzenartenliste

Gruppe / Pflanzenart	MS	M	W	Vs	St	PA	Ph	Sz	VS	V	G	cf	§	Rote Liste			
														HH	ND	SH	D
Tracheobionta (Gefäßpflanzen)																	
Agrostis capillaris (Rotes Straußgras)	7	z	-	-													
Agrostis stolonifera (Ausläufer-Straußgras)	7	w	-	-													
Alchemilla vulgaris (Spitzlappiger (Gemeiner) Frauenmantel)	7	z	-	-									D	G			
Alopecurus pratensis (Wiesen-Fuchsschwanz)	7	w	-	-													
Cerastium holosteoides (Gewöhnliches Hornkraut)	7	w	-	-													
Cirsium arvense (Acker-Kratzdistel)	7	w	-	-													
Crepis capillaris (Grüner Pippau)	7	w	-	-													
Cynosurus cristatus (Gewöhnliches Kammgras)	7	z	-	-									V				
Dactylis glomerata (Wiesen-Knäuelgras)	7	w	-	-													
Elymus repens (Gewöhnliche Quecke)	7	w	-	-													
Euphorbia peplus (Garten-Wolfsmilch)	7	w	-	-													
Festuca rubra (Rot-Schwengel)	7	z	-	-													
Hypericum perforatum (Echtes Johanniskraut)	7	z	-	-													
Hypochaeris radicata (Gewöhnliches Ferkelkraut)	7	w	-	-													
Lolium perenne (Ausdauerndes Weidelgras)	7	z	-	-													
Lotus corniculatus (Gewöhnlicher Hornklee)	7	w	-	-										V			
Plantago lanceolata (Spitz-Wegerich)	7	z	-	-													
Plantago major major (Großer Wegerich)	7	w	-	-													
Poa trivialis (Gewöhnliches Rispengras)	7	z	-	-													
Potentilla anserina (Gänse-Fingerkraut)	7	z	-	-													
Ranunculus acris (Scharfer Hahnenfuß)	7	w	-	-													
Ranunculus repens (Kriechender Hahnenfuß)	7	z	-	-													
Rumex acetosa (Großer Sauerampfer)	7	z	-	-													
Rumex obtusifolius (Stumpfbblätteriger Ampfer)	7	w	-	-													
Stellaria graminea (Gras-Sternmiere)	7	w	-	-													
Taraxacum spec. (Löwenzahn)	7	z	-	-													
Trifolium dubium (Kleiner Klee)	7	w	-	-													
Trifolium pratense (Rot-Klee)	7	w	-	-													
Trifolium repens (Weiß-Klee)	7	z	-	-													
Urtica dioica (Große Brennessel)	7	w	-	-													

Erhebungsbogen

B

Projekt	Biotopkartierung Hamburg		Interne Nr.	50967	
			DK5 DK5-GK	7252	7254
Handlungsbedarf	Nein		DK5 - Name	Wulksfelde	
Bearbeitung	BRA	Kopie	Biotop-Nr. alt	30	34
Räumliche Abbildung	Fläche		Kartierung	05.10.2011	
Anzahl Abschnitte	2		Fläche / Länge [m²/m]	21285,4849	
			Breite (lineare Abb.) [m]		

Pflanzenartenliste														Rote Liste			
Gruppe / Pflanzenart	MS	M	W	Vs	St	PA	Ph	Sz	VS	V	G	cf	§	HH	ND	SH	D
Anzahl Rote Liste Arten														2		2	
Anzahl Arten														30			

MS: Mengensystem; M: Mengenangabe, W: Bewertung der Art (FFH-Monitoring), Vs: Vegetationsschicht, St: Status, PA: Autor Phänologie; Ph: Phänologie, Sz: Soziabilität, VS: Vitalitätssystem; V: Vitalität, G: Geschlecht, cf: unsichere Bestimmung, §: Schutz nach BNatSchG, HH: Rote Liste Hamburg, Nds: Rote Liste Niedersachsen, SH: Rote Liste Schleswig-Holstein, D: Rote Liste Deutschland