

# Erhebungsbogen

**B**

<b>Projekt</b>	Biotopkartierung Hamburg, Datenbestand aus FoxPro	<b>Interne Nr.</b>	51036
		<b>DK5   DK5-GK</b>	<b>7252</b> 7254
<b>Handlungsbedarf</b>	Nein	<b>DK5 - Name</b>	Wulksfelde
<b>Bearbeitung</b>	NET <b>Kopie</b> Nein	<b>Biotop-Nr.   alt</b>	<b>18</b> 20
<b>Räumliche Abbildung</b>	Fläche	<b>Kartierung</b>	15.08.1995
<b>Anzahl Abschnitte</b>	1	<b>Fläche / Länge [m<sup>2</sup>/m]</b>	4990,7483
		<b>Breite (lineare Abb.) [m]</b>	

**Gesetzlicher Schutz** § 30 (2) 4.1 Bruchwälder **Schutz nur teilweise** **Nein**

**Gesamtbewertung** 8 Hochgradig wertvoll

- Alter
- Belastungsgrad
- Ökolog. Funktion
- Seltenheit

## Bestandsbeschreibung

Biotop gegenüber 1981 unverändert. Die Darstellung in der Karte wurde verkleinert. Es handelt sich dabei um eine Präzisierung.

Kopierter Text aus der Vorkartierung:

Kleiner, durch hohen Wasserstand unzugänglicher, basenreicher Erlenbruch WE (90%) an einem Seitenarm der Alster, Baumschicht aus hohen, dichten Schwarz-Erlen, von Eschen durchsetzt. Am Ost-Rand mit lockerem Weidengebüsch und hohem Röhrichtgürtel GR (10%) aus Wasser-Schwaden und Breitblättrigem Rohrkolben, durchsetzt mit Fluß-Ampfer, Sumpf-Haarstrang, Mädesüß und eingestreuten Sumpf-Seggen und Schlank-Seggen. Boden sumpfig mit ausgedehnten, staunassen Bereichen und dichten Wasserlinsen-Beständen, die Wasserflächen bedeckend. Beobachtung zahlreicher Kohlmeisen, Blaumeisen, Zilpzalp.

Spezielle Nutzungen: Keine Angabe

Nutzungsintensität:

Vorkommende Pflanzengesellschaften:

## Vorkommen an Biotoptypen

1	TF	Typ	HF	F.Anteil
2	BTYP	Biotoptyp		- gesetzl. Grundl.
3	Zusatz	Zusatz zum Biotoptypen		
4	LRT	Lebensraumtyp		

1	1		Ja	100 %
2	WBE	Erlen- und Birkenbruchwald nährstoffreicher Standorte (2000)		

## Räumliche Lage

<b>Lagebeschreibung</b>	Südlich vom Nettelbrook an der Alster			
<b>Nachbarnutzung/en</b>				
<b>Rechtswert (X)</b>	573584	<b>Hochwert (Y)</b>	5952073	
<b>Bezirk</b>	Wandsbek	<b>Naturraum</b>	Obere Alsterniederung (702.01)	
<b>Stadtteil (OT-Nr.)</b>	Duvenstedt (522)	<b>Gemarkung</b>	Duvenstedt (534)	
<b>Digitaler Grünplan</b>	<input type="checkbox"/> <b>Hafengesamtgebiet</b>	<input type="checkbox"/> <b>Ramsargebiet</b>	<input type="checkbox"/> <b>EG-Vogelschutzgeb.</b>	<input type="checkbox"/>
<b>Ausgleichsflächen</b>	<input type="checkbox"/> <b>Biosphärenreservat</b>	<input type="checkbox"/> <b>Nationalpark</b>	<input type="checkbox"/>	
<b>NSG / ND / LSG</b>	LSG Duvenstedt, Bergstedt, Lemsahl-Mellingstedt, Volksdorf und Rahlstedt [ HH-2009 / Anteil: 100% ]			
<b>FFH-GEBIET</b>				
<b>Wasserschutzgebiet</b>				

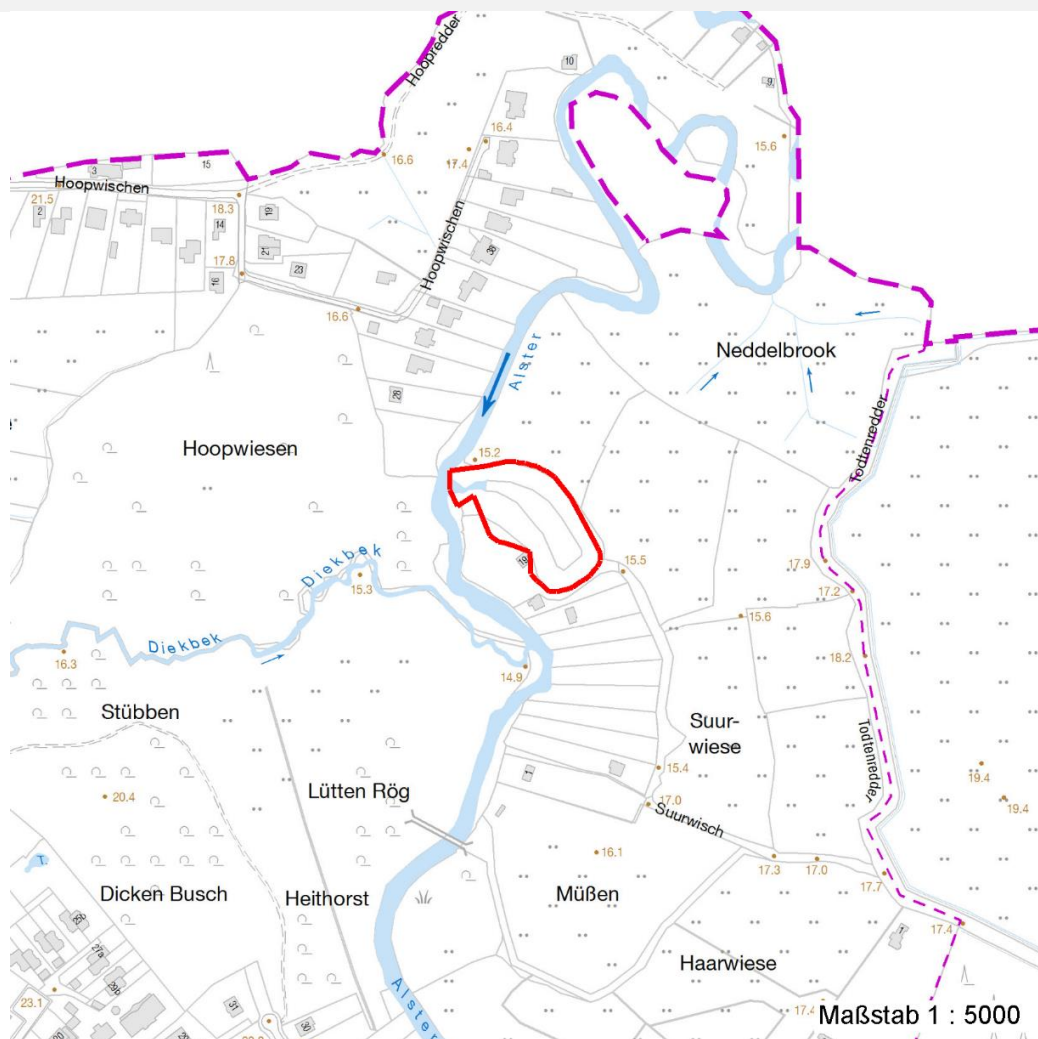
# Erhebungsbogen

**B**

<b>Projekt</b>	Biotopkartierung Hamburg, Datenbestand aus FoxPro	<b>Interne Nr.</b>	51036
		<b>DK5   DK5-GK</b>	<b>7252</b> 7254
		<b>DK5 - Name</b>	Wulksfelde
<b>Handlungsbedarf</b>	Nein	<b>Biotop-Nr.   alt</b>	<b>18</b> 20
<b>Bearbeitung</b>	NET	<b>Kartierung</b>	15.08.1995
<b>Räumliche Abbildung</b>	Fläche	<b>Fläche / Länge [m<sup>2</sup>/m]</b>	4990,7483
<b>Anzahl Abschnitte</b>	1	<b>Breite (lineare Abb.) [m]</b>	

## Räumliche Lage

Karte



## Weitere Erhebungsbögen

Interne Nr.	Interne Nr. Zuordnung	DK5	Biotop-Nr.	Kartierung	Zuordnung	DK5 (GK)	Biotop-Nr. (alt)
51036	51037	7252	18	08.06.2003	K	7254	20
51036	51042	7252	18	13.10.2011	K	7254	20

Zuordnung: N = nachfolgende Kartierung, K = weitere Kartierungen (zeitlich vorher oder nachher)

## Weitere Angaben

Merkmal	Wert
<b>Auswertung</b>	
Wertgesichtspunkte	Charakteristisch ausgeprägter naturnaher Biotop Wertvolle(r) Feuchtbiotop(e)
Maßnahmen	keine Angaben - 0

# Erhebungsbogen

**B**

<b>Projekt</b>	Biotopkartierung Hamburg, Datenbestand aus FoxPro	<b>Interne Nr.</b>	51036
		<b>DK5   DK5-GK</b>	7252 7254
		<b>DK5 - Name</b>	Wulksfelde
<b>Handlungsbedarf</b>	Nein	<b>Biotop-Nr.   alt</b>	18 20
<b>Bearbeitung</b>	NET	<b>Kartierung</b>	15.08.1995
<b>Räumliche Abbildung</b>	Fläche	<b>Fläche / Länge [m<sup>2</sup>/m]</b>	4990,7483
<b>Anzahl Abschnitte</b>	1	<b>Breite (lineare Abb.) [m]</b>	

## Teilflächenbeschreibung

<b>Teilflächentyp</b>		<b>Teilflächen-Nr.</b>	1
<b>Biotoptyp</b>	Erlen- und Birkenbruchwald nährstoffreicher Standorte (2000)	<b>Biotoptyp</b>	WBE
<b>- Zusatz</b>		<b>- gesetzl. Grundl.</b>	
<b>FFH-LRT</b>		<b>FFH-LRT</b>	
<b>Beschreibung</b>		<b>Entw.potential LRT</b>	
		<b>Hauptfläche</b>	Ja
		<b>Flächenanteil</b>	100 %
		<b>FFH-Unters.Fläche</b>	Nein
		<b>Saatgutfläche</b>	Nein

## Zeigerwerte der Pflanzenartenliste (Auswertung)

<b>Standort</b>	<b>Belichtung</b>	halbsonnig	6,8
<b>Boden</b>	<b>Feuchte</b>	sehr naß	8,8
	<b>Stickstoff (N)</b>	mäßig stickstoffarm bis stickstoffreich	5,8
	<b>Reaktion</b>	schwach sauer	6,4
<b>Vegetation</b>	<b>Mahdverträglichkeit</b>	schnittempfindlich (nur Herbstschnitt vertragend)	3,3
<b>Zeigerwerte</b>	<b>Futterwert</b>	fast wertloses Futter	1,2
	<b>Wechselfeuchteanzeiger</b>		8
	<b>Giftpflanzen</b>		3
	<b>Überschw.anzeiger</b>		8

## Pflanzenartenliste

Gruppe / Pflanzenart	MS	M	W	Vs	St	PA	Ph	Sz	VS	V	G	cf	§	Rote Liste			
														HH	ND	SH	D
<b>Tracheobionta (Gefäßpflanzen)</b>																	
Achillea ptarmica (Sumpf-Schafgarbe)	7	X		-										V	3		
Alnus glutinosa (Schwarz-Erle)	7	X		-													
Callitriche spec. (Wasserstern)	7	X		-													
Caltha palustris (Sumpf-Dotterblume)	7	X		-										3	3	V	V
Carex acuta (Schlank-Segge)	7	X		-												V	
Carex acutiformis (Sumpf-Segge)	7	X		-													
Carex paniculata (Rispen-Segge)	7	X		-													
Corydalis cava (Hohler Lerchensporn)	7	X		-													
Fraxinus excelsior (Gewöhnliche Esche)	7	X		-													
Galium aparine (Kletten-Labkraut)	7	X		-													
Glyceria maxima (Wasser-Schwaden)	7	X		-													
Iris pseudacorus (Gelbe Schwertlilie)	7	X		-										b			
Lemna minor (Kleine Wasserlinse)	7	X		-													
Lycopus europaeus (Gewöhnlicher Wolfstrapp)	7	X		-													
Lysimachia vulgaris (Gewöhnlicher Gilbweiderich)	7	X		-													
Lythrum salicaria (Blut-Weiderich)	7	X		-													
Mentha aquatica (Wasser-Minze)	7	X		-													
Myosotis scorpioides agg. (Artengruppe Sumpf-vergissmeinnicht)	7	X		-												V	

# Erhebungsbogen

**B**

<b>Projekt</b>	Biotopkartierung Hamburg, Datenbestand aus FoxPro	<b>Interne Nr.</b>	51036
		<b>DK5   DK5-GK</b>	<b>7252</b> 7254
<b>Handlungsbedarf</b>	Nein	<b>DK5 - Name</b>	Wulksfelde
<b>Bearbeitung</b>	NET	<b>Biotop-Nr.   alt</b>	<b>18</b> 20
<b>Räumliche Abbildung</b>	Fläche	<b>Kartierung</b>	15.08.1995
<b>Anzahl Abschnitte</b>	1	<b>Fläche / Länge [m<sup>2</sup>/m]</b>	4990,7483
		<b>Breite (lineare Abb.) [m]</b>	

Gruppe / Pflanzenart	MS	M	W	Vs	St	PA	Ph	Sz	VS	V	G	cf	§	Rote Liste				
														HH	ND	SH	D	
Peucedanum palustre (Sumpf-Haarstrang)	7	X		-										3		V		
Rumex hydrolapathum (Fluss-Ampfer)	7	X		-														
Salix aurita (Ohr-Weide)	7	X		-														
Salix spec. (Weide)	7	X		-														
Scirpus sylvaticus (Wald-Simse)	7	X		-													V	
Scutellaria galericulata (Sumpf-Helmkraut)	7	X		-														
Solanum dulcamara (Bittersüßer Nachtschatten)	7	X		-														
Typha latifolia (Breitblättriger Rohrkolben)	7	X		-														
Valeriana officinalis (Echter Baldrian)	7	X		-											D		D	
<b>Anzahl Rote Liste Arten</b>														<b>4</b>	<b>1</b>	<b>7</b>	<b>1</b>	
<b>Anzahl Arten</b>														<b>27</b>				

MS: Mengensystem; M: Mengenangabe, W: Bewertung der Art (FFH-Monitoring), Vs: Vegetationsschicht, St: Status, PA: Autor Phänologie; Ph: Phänologie, Sz: Soziabilität, VS: Vitalitätssystem; V: Vitalität, G: Geschlecht, cf: unsichere Bestimmung, §: Schutz nach BNatSchG, HH: Rote Liste Hamburg, Nds: Rote Liste Niedersachsen, SH: Rote Liste Schleswig-Holstein, D: Rote Liste Deutschland