

Erhebungsbogen

B

Projekt	Biotopkartierung Hamburg	Interne Nr.	51030
		DK5 DK5-GK	7252 7254
Handlungsbedarf	Nein	DK5 - Name	Wulksfelde
Bearbeitung	NET	Biotop-Nr. alt	11 8
Räumliche Abbildung	Fläche	Kartierung	25.06.2003
Anzahl Abschnitte	1	Fläche / Länge [m²/m]	5219,4854
		Breite (lineare Abb.) [m]	

Gesetzlicher Schutz **_ kein gesetzl. Schutz kein gesetzlich geschütztes Biotop** **Schutz nur teilweise** **Nein**

Gesamtbewertung	5	Noch wertvoll, gut entwicklungsfähig
– Alter	6	Biotop mittleren Alters, 50 bis 100 Jahre
– Belastungsgrad	6	Flächenhaft geringe oder örtlich stärkere oder Vorbelastung mit deutlichem Einfluß
– Ökolog. Funktion	5	Bedeutung in einem Biotopkomplex, für den lokalen Biotopverbund oder als Puffer
– Seltenheit	4	Verbr. Biotoptyp ohne biotoptypische Artenvielfalt, Ubiquisten

Bestandsbeschreibung

Kleine, öffentliche Grünanlage in Wohngebiet mit lockerer Einzelhausbebauung gelegen. Eine ca. 1500 m² große Rasenfläche mit Spielplatz wird umgeben von einem Gehölzbestand aus verschiedenen Laubböhlzern mit großer Artenvielfalt ohne ausgeprägte Dominanzen. Die Strauch- und Baumschicht sind dicht ineinander verzahnt bei kleinräumig wechselnder Struktur. Die Krautschicht ist üppig mit dichten Gierschbeständen. Im Süden nimmt der Gehölzbestand die gesamte Fläche zwischen dem Tümpel und der Grenze der Grünanlage ein.

Vorkommen an Biotoptypen

1	TF	Typ	HF	F.Anteil
2	BTYP	Biotoptyp		- gesetzl. Grundl.
3	Zusatz	Zusatz zum Biotoptypen		
4	LRT	Lebensraumtyp		
1	1		Ja	60 %
2	ZHN	Gepflanzter Gehölzbestand aus vorwiegend heimischen Arten (2000)		
1	2			30 %
2	ZRT	Scher- und Trittrasen (2000)		
1	3			10 %
2	ET	Spielplatz (2000)		

Räumliche Lage

Lagebeschreibung	Östlich der Straße Pirolkamp		
Nachbarnutzung/en	Wohnen		
Rechtswert (X)	572742	Hochwert (Y)	5952107
Bezirk	Wandsbek	Naturraum	Obere Alsterniederung (702.01)
Stadtteil (OT-Nr.)	Duvenstedt (522)	Gemarkung	Duvenstedt (534)
Digitaler Grünplan	<input checked="" type="checkbox"/> Hafengesamtgebiet	<input type="checkbox"/> Ramsargebiet	<input type="checkbox"/> EG-Vogelschutzgeb.
Ausgleichsflächen	<input type="checkbox"/> Biosphärenreservat	<input type="checkbox"/> Nationalpark	<input type="checkbox"/>
NSG / ND / LSG			
FFH-GEBIET			
Wasserschutzgebiet			

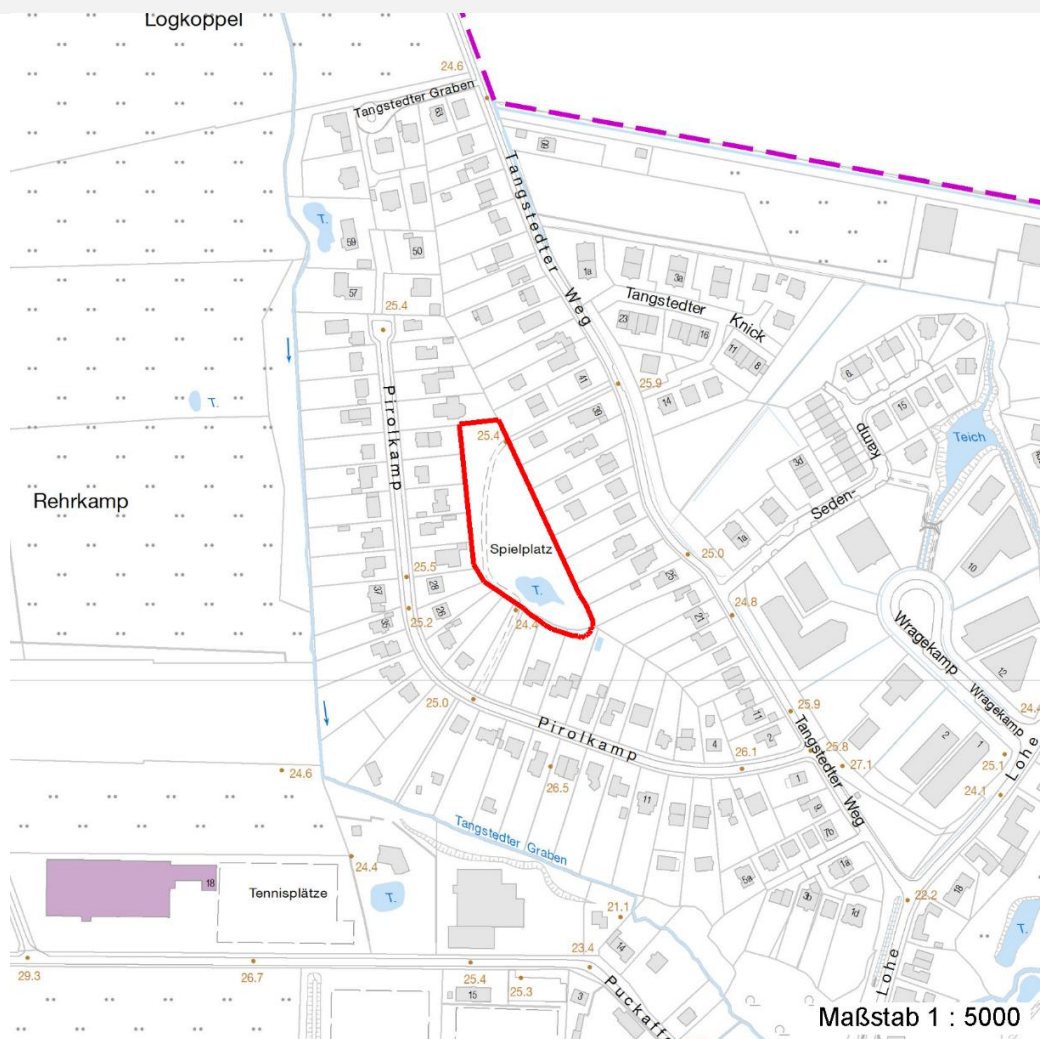
Erhebungsbogen

B

Projekt	Biotopkartierung Hamburg	Interne Nr.	51030
		DK5 DK5-GK	7252 7254
		DK5 - Name	Wulksfelde
Handlungsbedarf	Nein	Biotop-Nr. alt	11 8
Bearbeitung	NET	Kartierung	25.06.2003
Räumliche Abbildung	Fläche	Fläche / Länge [m²/m]	5219,4854
Anzahl Abschnitte	1	Breite (lineare Abb.) [m]	

Räumliche Lage

Karte



Weitere Erhebungsbögen

Interne Nr.	Interne Nr. Zuordnung	DK5	Biotop-Nr.	Kartierung	Zuordnung	DK5 (GK)	Biotop-Nr. (alt)
51030	51050	7252	11	05.10.2011	K	7254	8

Zuordnung: N = nachfolgende Kartierung, K = weitere Kartierungen (zeitlich vorher oder nachher)

Foto

Interne Nr.	Index	Dateiname	Aufnahmerichtung
3615	0	7252_11_250603_1.JPG	

Weitere Angaben

Merkmal	Wert
Auswertung Gefährdung / Einflüsse	Hoher Anteil nicht heimischer Pflanzen Müllablagerung

Erhebungsbogen

B

Projekt	Biotopkartierung Hamburg	Interne Nr.	51030
		DK5 DK5-GK	7252 7254
Handlungsbedarf	Nein	DK5 - Name	Wulksfelde
Bearbeitung	NET	Biotop-Nr. alt	11 8
Räumliche Abbildung	Fläche	Kartierung	25.06.2003
Anzahl Abschnitte	1	Fläche / Länge [m²/m]	5219,4854
		Breite (lineare Abb.) [m]	

Weitere Angaben

Merkmal	Wert
Wertgesichtspunkte	Gute Erholungsfunktion Landschaftstypischer Biotop
Maßnahmen	Beseitigung von Zierpflanzen - 1.8 Beseitigung von Müll / Gartenabfällen - 1.11 Extensive Nutzung / Pflege - 1.3

Foto

Fotodatei 7252_11_250603_1.JPG

Bildbeschreibung

Aufnahmerichtung

Fotodatei

Bildbeschreibung

Aufnahmerichtung



Teilflächenbeschreibung

Teilflächentyp		Teilflächen-Nr.	1
Biototyp	Gepflanzter Gehölzbestand aus vorwiegend heimischen Arten (2000)	Biototyp	ZHN
- Zusatz		- gesetzl. Grundl.	
FFH-LRT		FFH-LRT	
Beschreibung		Entw.potential LRT	
		Hauptfläche	Ja
		Flächenanteil	60 %
		FFH-Unters.Fläche	Nein
		Saatgutfläche	Nein

Erhebungsbogen

B

Projekt	Biotopkartierung Hamburg		Interne Nr.	51030	
			DK5 DK5-GK	7252	7254
Handlungsbedarf	Nein		DK5 - Name	Wulksfelde	
Bearbeitung	NET	Kopie	Nein	Biotop-Nr. alt	11 8
Räumliche Abbildung	Fläche			Kartierung	25.06.2003
Anzahl Abschnitte	1			Fläche / Länge [m²/m]	5219,4854
				Breite (lineare Abb.) [m]	

Weitere Angaben

Merkmal	Wert
Boden	
Feuchte	5 - frisch und mäßig frisch
Standort, Relief	
Relief	eben
Neigung - Gelände	N0 - nicht geneigt (<2 %)
Ausrichtung	FL - flach, keine Exposition
Belichtung	4 - schattig bis halbschattig
Luft	keine Besonderheiten
Veg. - Deckg./Ant.	
Gesamt	100 %
1. Baumschicht	80 %
Strauchschicht	40 %
1. Krautschicht	80 %
Veg. - Höhe	
Gesamt, durchschn.	10.00 m

Zeigerwerte der Pflanzenartenliste (Auswertung)

Standort	Belichtung	halbsonnig bis halbschattig	5,7
Boden	Feuchte	mäßig feucht und wechselfeucht	5,9
	Stickstoff (N)	stickstoffreich	6,9
	Reaktion	schwach sauer	6,5
Vegetation	Mahdverträglichkeit	schnittempfindlich bis mäßig schnittverträglich	4
Zeigerwerte	Futterwert	sehr geringwertiges Futter	2,4
	Wechselfeuchteanzeiger		5
	Giftpflanzen		0
	Überschw.anzeiger		4

Pflanzenartenliste

Gruppe / Pflanzenart	MS	M	W	Vs	St	PA	Ph	Sz	VS	V	G	cf	Rote Liste					
													§	HH	ND	SH	D	
Tracheobionta (Gefäßpflanzen)																		
Acer campestre (Feld-Ahorn)	7	w		S														
Acer platanoides (Spitz-Ahorn)	7	w		B1														
Acer pseudoplatanus (Berg-Ahorn)	7	z		S														
Achillea millefolium agg. (Artengruppe Gewöhnliche Schafgarbe)	7	w		K1														
Aegopodium podagraria (Giersch)	7	h		K1														
Alliaria petiolata (Knoblauchsrauke)	7	z		K1														
Alnus glutinosa (Schwarz-Erle)	7	w		B1														
Artemisia vulgaris (Gewöhnlicher Beifuß)	7	w		K1														
Betula pendula (Hänge-Birke)	7	z		B1														
Betula pubescens pubescens (Moor-Birke)	7	w		B1														
Carex leporina (Hasenfuß-Segge)	7	w		K1														
Carpinus betulus (Hainbuche)	7	z		B1														
Cornus alba (Weißer (Tartarischer) Hartriegel)	7	z		S														
Corylus avellana (Haselnuss)	7	z		S														

Erhebungsbogen

B

Projekt	Biotopkartierung Hamburg		Interne Nr.	51030	
			DK5 DK5-GK	7252	7254
Handlungsbedarf	Nein		DK5 - Name	Wulksfelde	
Bearbeitung	NET	Kopie	Biotop-Nr. alt	11	8
Räumliche Abbildung	Fläche	Nein	Kartierung	25.06.2003	
Anzahl Abschnitte	1		Fläche / Länge [m²/m]	5219,4854	
			Breite (lineare Abb.) [m]		

Pflanzenartenliste

Gruppe / Pflanzenart	MS	M	W	Vs	St	PA	Ph	Sz	VS	V	G	cf	§	Rote Liste				
														HH	ND	SH	D	
Crataegus monogyna monogyna (Eingrifflicher Weißdorn)	7	w		S														
Dactylis glomerata agg. (Artengruppe Wiesen-Knäuelgras)	7	w		K1														
Elymus repens (Gewöhnliche Quecke)	7	w		K1														
Epilobium angustifolium (Schmalblättriges Weidenröschen)	7	w		K1														
Fagus sylvatica (Rotbuche)	7	z		B1														
Fallopia japonica (Japanischer Staudenknöterich)	7	z		K1														
Fraxinus excelsior (Gewöhnliche Esche)	7	z		S														
Galium aparine (Kletten-Labkraut)	7	w		K1														
Geum urbanum (Echte Nelkenwurz)	7	h		K1														
Glechoma hederacea (Gundermann)	7	z		K1														
Juncus effusus (Flutter-Binse)	7	w		K1														
Ligustrum vulgare (Gemeiner Liguster)	7	w		S														
Lonicera xylosteum (Rote Heckenkirsche)	7	w		S														
Philadelphus coronarius (Europäischer Pfeifenstrauch)	7	w		S														
Populus tremula (Zitter-Pappel)	7	w		S														
Potentilla anserina (Gänse-Fingerkraut)	7	w		K1														
Potentilla argentea argentea (Silber-Fingerkraut)	7	w		K1													V	
Prunella vulgaris (Kleine Braunelle)	7	w		K1														
Prunus padus (Echte Traubenkirsche)	7	z		S														
Quercus robur (Stiel-Eiche)	7	z		B1														
Ranunculus repens (Kriechender Hahnenfuß)	7	w		K1														
Ribes uva-crispa (Stachelbeere)	7	w		S														
Rosa canina (Hunds-Rose)	7	w		S														
Rubus fruticosus agg. (Artengruppe Echte Brombeere)	7	z		K1														
Rubus idaeus (Himbeere)	7	h		K1														
Rumex conglomeratus (Knäuel-Ampfer)	7	z		K1														
Rumex crispus (Krauser Ampfer)	7	w		K1														
Salix caprea (Sal-Weide)	7	w		S														
Salix viminalis (Korb-Weide)	7	w		S														
Sambucus nigra (Schwarzer Holunder)	7	w		S														
Scirpus sylvaticus (Wald-Simse)	7	w		K1													V	
Spiraea spec. (Spierstrauch)	7	w		S														
Stellaria nemorum (Wald-Sternmiere)	7	w		K1														
Symphoricarpos albus (Schneebeere)	7	z		S														
Tilia platyphyllos (Sommer-Linde)	7	w		B1														
Urtica dioica (Große Brennessel)	7	z		K1														
Anzahl Rote Liste Arten																		
Anzahl Arten													50					
Anzahl Rote Liste Arten													2					

MS: Mengensystem; M: Mengenangabe, W: Bewertung der Art (FFH-Monitoring), Vs: Vegetationsschicht, St: Status, PA: Autor Phänologie; Ph: Phänologie, Sz: Soziabilität, VS: Vitalitätssystem; V: Vitalität, G: Geschlecht, cf: unsichere Bestimmung, §: Schutz nach BNatSchG, HH: Rote Liste Hamburg, Nds: Rote Liste Niedersachsen, SH: Rote Liste Schleswig-Holstein, D: Rote Liste Deutschland

Erhebungsbogen

B

Projekt	Biotopkartierung Hamburg	Interne Nr.	51030
		DK5 DK5-GK	7252 7254
Handlungsbedarf	Nein	DK5 - Name	Wulksfelde
Bearbeitung	NET	Biotop-Nr. alt	11 8
Räumliche Abbildung	Fläche	Kartierung	25.06.2003
Anzahl Abschnitte	1	Fläche / Länge [m²/m]	5219,4854
		Breite (lineare Abb.) [m]	

Teilflächenbeschreibung

Teilflächentyp		Teilflächen-Nr.	2
Biotoptyp	Scher- und Trittrasen (2000)	Biotoptyp	ZRT
- Zusatz		- gesetzl. Grundl.	
FFH-LRT		FFH-LRT	
Beschreibung	Standort: Rasen und Spielplatz	Entw.potential LRT	
		Hauptfläche	
		Flächenanteil	30 %
		FFH-Unters.Fläche	Nein
		Saatgutfläche	Nein

Teilflächenbeschreibung

Teilflächentyp		Teilflächen-Nr.	3
Biotoptyp	Spielplatz (2000)	Biotoptyp	ET
- Zusatz		- gesetzl. Grundl.	
FFH-LRT		FFH-LRT	
Beschreibung		Entw.potential LRT	
		Hauptfläche	
		Flächenanteil	10 %
		FFH-Unters.Fläche	Nein
		Saatgutfläche	Nein