

# Erhebungsbogen

**B**

<b>Projekt</b>	Biotopkartierung Hamburg	<b>Interne Nr.</b>	50376
		<b>DK5   DK5-GK</b>	<b>7250</b> 7252
<b>Handlungsbedarf</b>	Nein	<b>DK5 - Name</b>	Duvenstedt
<b>Bearbeitung</b>	ENS	<b>Biotop-Nr.   alt</b>	<b>64</b> 100
<b>Räumliche Abbildung</b>	Fläche	<b>Kartierung</b>	17.09.2011
<b>Anzahl Abschnitte</b>	1	<b>Fläche / Länge [m<sup>2</sup>/m]</b>	13255,8457
		<b>Breite (lineare Abb.) [m]</b>	

<b>Gesetzlicher Schutz</b>	<b>§ 30 (2) 2.5 Binsen- und seggenreiche Nasswiesen</b>	<b>Schutz nur teilweise</b>	<b>Nein</b>
----------------------------	---	-----------------------------	-------------

<b>Gesamtbewertung</b>	7	Besonders wertvoll
– <b>Alter</b>	6	Biotop mittleren Alters, 50 bis 100 Jahre
– <b>Belastungsgrad</b>	6	Flächenhaft geringe oder örtlich stärkere oder Vorbelastung mit deutlichem Einfluß
– <b>Ökolog. Funktion</b>	7	Sehr hohe Bedeutung in einem Biotopkomplex, für den lokalen Biotopverbund oder als Puffer
– <b>Seltenheit</b>	7	Seltener Biotoptyp, mit seltenen oder bedrohten Pflges., gesättigtes Artenspektrum, einige RL-Arten

## Bestandsbeschreibung

Von Pferden beweidete binsen- und seggenreiche Feuchtwiese mit vielen Arten der Flutrasen. Unebenem Bodenprofil, das durch Pferde bultig zertreten ist. Dichte Grasschicht mit viel Flatter-Binse und Hahnenfuß-Arten. Ferner sind Arten wie Glieder-Binse, Wiesen- und Behaarte Segge, Wolliges Honiggras, Rot-Schwengel, Straußgras, Wiesenschwengel und Flutender Wasserschwaden eingestreut. Blütenpflanzen wie Sumpf-Hornklee oder Sumpf-Labkraut sind eher selten vertreten. Die Fläche ist der tiefer gelegene Teil einer relativ intensiv genutzten Weidefläche, der zu einer Niederung gehört. An der tiefsten Stelle liegt ein kleiner, stark verlandeter Tümpel nahe des am Rande verlaufenden Meesterbrookgrabens. Der Tümpel wurde gesondert kartiert. (Biotop 87).

Gegenüber 2003 scheint sich die Fläche trotz der Beweidung positiv entwickelt zu haben. Die Fläche wurde nach Norden und Süden deutlich vergrößert.

Die Fläche ist als Nasswiese mit höherem Binsen- und Seggenanteil geschützt nach § 30 BNatSchG in Verbindung mit § 14 HmbBNatSchAG.

## Vorkommen an Biotoptypen

1	TF	Typ	HF	F.Anteil
2	BTYP	Biotoptyp	- gesetzl. Grundl.	
3	Zusatz	Zusatz zum Biotoptypen		
4	LRT	Lebensraumtyp		
1	1		Ja	100 %
2	GNR	Seggen-, binsen- und/oder hochstaudenreiche Nasswiese nährstoffreicher Standorte (2000)		

## Räumliche Lage

<b>Lagebeschreibung</b>	Südlich des Meesterbrookweg		
<b>Nachbarnutzung/en</b>	Graben, Grünland, Tümpel		
<b>Rechtswert (X)</b>	572202	<b>Hochwert (Y)</b>	5951014
<b>Bezirk</b>	Wandsbek	<b>Naturraum</b>	Obere Alsterniederung (702.01)
<b>Stadtteil (OT-Nr.)</b>	Duvenstedt (522)	<b>Gemarkung</b>	Duvenstedt (534)
<b>Digitaler Grünplan</b>	<input type="checkbox"/> <b>Hafengesamtgebiet</b>	<input type="checkbox"/> <b>Ramsargebiet</b>	<input type="checkbox"/> <b>EG-Vogelschutzgeb.</b>
<b>Ausgleichsflächen</b>	<input type="checkbox"/> <b>Biosphärenreservat</b>	<input type="checkbox"/> <b>Nationalpark</b>	<input type="checkbox"/>
<b>NSG / ND / LSG</b>	LSG Duvenstedt, Bergstedt, Lemsahl-Mellingstedt, Volksdorf und Rahlstedt [ HH-2009 / Anteil: 100% ]		
<b>FFH-GEBIET</b>			
<b>Wasserschutzgebiet</b>			

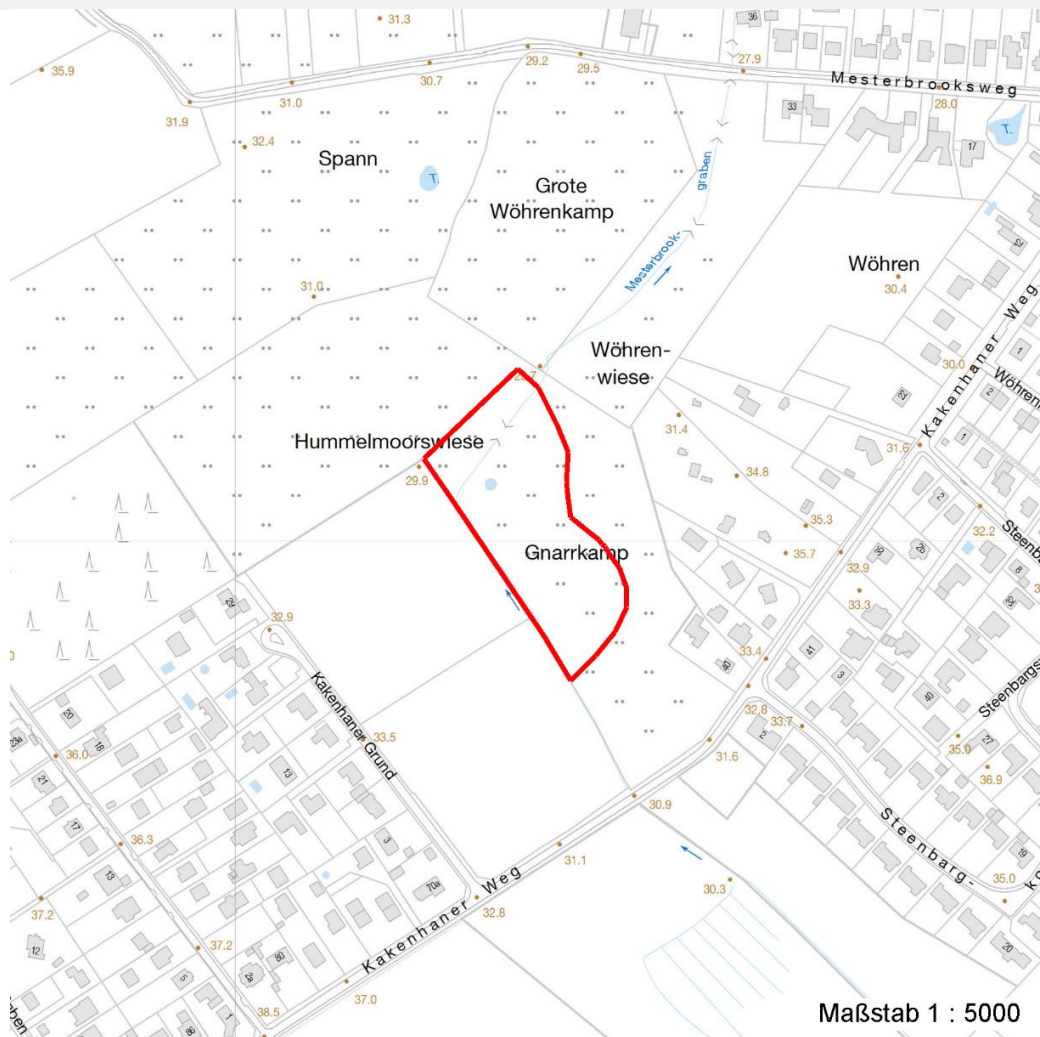
# Erhebungsbogen

**B**

<b>Projekt</b>	Biotopkartierung Hamburg	<b>Interne Nr.</b>	50376
		<b>DK5   DK5-GK</b>	7250 7252
		<b>DK5 - Name</b>	Duvenstedt
<b>Handlungsbedarf</b>	Nein	<b>Biotop-Nr.   alt</b>	64 100
<b>Bearbeitung</b>	ENS	<b>Kartierung</b>	17.09.2011
<b>Räumliche Abbildung</b>	Fläche	<b>Fläche / Länge [m<sup>2</sup>/m]</b>	13255,8457
<b>Anzahl Abschnitte</b>	1	<b>Breite (lineare Abb.) [m]</b>	

## Räumliche Lage

### Karte



## Weitere Erhebungsbögen

Interne Nr.	Interne Nr. Zuordnung	DK5	Biotop-Nr.	Kartierung	Zuordnung	DK5 (GK)	Biotop-Nr. (alt)
50376	50491	7250	23	14.10.2003	>	7252	28

Zuordnung: N = nachfolgende Kartierung, K = weitere Kartierungen (zeitlich vorher oder nachher)

## Foto

Interne Nr.	Index	Dateiname	Aufnahmerichtung
11370	0	7250_64_170911_1.JPG	S
11371	0	7250_64_170911_2.JPG	SW

## Weitere Angaben

Merkmal	Wert
<b>Auswertung</b>	
Gefährdung / Einflüsse	Flächenweise Veränderung der Artenzusammensetzung durch Tri

# Erhebungsbogen

**B**

<b>Projekt</b>	Biotopkartierung Hamburg	<b>Interne Nr.</b>	50376
		<b>DK5   DK5-GK</b>	<b>7250</b> 7252
<b>Handlungsbedarf</b>	Nein	<b>DK5 - Name</b>	Duvenstedt
<b>Bearbeitung</b>	ENS	<b>Biotop-Nr.   alt</b>	<b>64</b> 100
<b>Räumliche Abbildung</b>	Fläche	<b>Kartierung</b>	17.09.2011
<b>Anzahl Abschnitte</b>	1	<b>Fläche / Länge [m<sup>2</sup>/m]</b>	13255,8457
		<b>Breite (lineare Abb.) [m]</b>	

## Weitere Angaben

Merkmal	Wert
Wertgesichtspunkte	durch weidende Pferde. Nutzungsintensivierung Feuchtbiotop Zoologisch sehr wertvoll
Bedeutung für Tiergruppe	Amphibien
Ziele der Entwicklung	Erhaltung der Feuchtwiesenvegetation
Maßnahmen	Extensive Grünlandnutzung

## Foto

<b>Fotodatei</b>	7250_64_170911_1.JPG	<b>Fotodatei</b>	7250_64_170911_2.JPG
<b>Bildbeschreibung</b>	Nordwestlicher Bereich	<b>Bildbeschreibung</b>	Südlicher Bereich
<b>Aufnahmerichtung</b>	S	<b>Aufnahmerichtung</b>	SW



## Teilflächenbeschreibung

<b>Teilflächentyp</b>		<b>Teilflächen-Nr.</b>	1
<b>Biotoptyp</b>	Seggen-, binsen- und/oder hochstaudenreiche Nasswiese nährstoffreicher Standorte (2000)	<b>Biotoptyp</b>	GNR
- <b>Zusatz</b>		- <b>gesetzl. Grundl.</b>	
<b>FFH-LRT</b>		<b>FFH-LRT</b>	
<b>Beschreibung</b>	Standort: feuchte Weide	<b>Entw.potential LRT</b>	
		<b>Hauptfläche</b>	Ja
		<b>Flächenanteil</b>	100 %
		<b>FFH-Unters.Fläche</b>	Nein
		<b>Saatgutfläche</b>	Nein

# Erhebungsbogen

**B**

<b>Projekt</b>	Biotopkartierung Hamburg		<b>Interne Nr.</b>	50376
			<b>DK5   DK5-GK</b>	<b>7250</b> 7252
<b>Handlungsbedarf</b>	Nein		<b>DK5 - Name</b>	Duvenstedt
<b>Bearbeitung</b>	ENS	<b>Kopie</b>	<b>Biotop-Nr.   alt</b>	<b>64</b> 100
<b>Räumliche Abbildung</b>	Fläche	Nein	<b>Kartierung</b>	17.09.2011
<b>Anzahl Abschnitte</b>	1		<b>Fläche / Länge [m<sup>2</sup>/m]</b>	13255,8457
			<b>Breite (lineare Abb.) [m]</b>	

## Weitere Angaben

Merkmal	Wert
<b>Boden</b>	
Feuchte	7 - feucht
Reaktion	4 - mäßig sauer bis sauer
Stickstoffgehalt	5 - mäßig stickstoffarm
<b>Standort, Relief</b>	
Relief	eben, tlw. Zerkuhlt
Belichtung	7 - halbsonnig
<b>Veg. - Deckg./Ant.</b>	
Gesamt	100 %
1. Krautschicht	100 %
<b>Veg. - Höhe</b>	
Gesamt, durchschn.	0.40 m

## Zeigerwerte der Pflanzenartenliste (Auswertung)

<b>Standort</b>	<b>Belichtung</b>	halbsonnig	7,1
<b>Boden</b>	<b>Feuchte</b>	feucht	6,9
	<b>Stickstoff (N)</b>	mäßig stickstoffarm	5,1
	<b>Reaktion</b>	mäßig sauer bis sauer	3,6
<b>Vegetation</b>	<b>Mahdverträglichkeit</b>	mäßig bis gut schnittverträglich (erster Schnitt nicht vor Mitte Juni)	6,2
<b>Zeigerwerte</b>	<b>Futterwert</b>	geringwertiges Futter	2,8
	<b>Wechselfeuchteanzeiger</b>		8
	<b>Giftpflanzen</b>		2
	<b>Überschw.anzeiger</b>		2

## Pflanzenartenliste

Gruppe / Pflanzenart	MS	M	W	Vs	St	PA	Ph	Sz	VS	V	G	cf	Rote Liste						
													§	HH	ND	SH	D		
<b>Tracheobionta (Gefäßpflanzen)</b>																			
Agrostis canina (Hunds-Straußgras)	7	z		K1											3		3		
Agrostis stolonifera agg. (Artengruppe Ausläufer-Straußgras)	7	z		K1															
Alopecurus pratensis (Wiesen-Fuchsschwanz)	7	w		K1															
Bellis perennis (Ausdauerndes Gänseblümchen)	7	w		K1	-														
Cardamine pratensis (Wiesen-Schaumkraut)	7	z		K1															V
Carex hirta (Behaarte Segge)	7	z		K1	-														
Carex nigra (Wiesen-Segge)	7	z		K1												V			V
Cynosurus cristatus (Gewöhnliches Kammgras)	7	z		K1												V			
Deschampsia cespitosa (Rasen-Schmiele)	7	w		K1															
Epilobium palustre (Sumpf-Weidenröschen)	7	w		K1	-											V			V
Festuca pratensis (Wiesen-Schwingel)	7	z		K1															
Festuca rubra agg. (Artengruppe Rot-Schwingel)	7	z		K1															
Galium palustre (Sumpf-Labkraut)	7	w		K1	-														
Glyceria fluitans (Flutender Schwaden)	7	z		K1	-														
Holcus lanatus (Wolliges Honiggras)	7	z		K1															
Juncus articulatus (Glieder-Binse)	7	z		K1															

# Erhebungsbogen

# B

<b>Projekt</b>	Biotopkartierung Hamburg	<b>Interne Nr.</b>	50376
		<b>DK5   DK5-GK</b>	<b>7250</b> 7252
<b>Handlungsbedarf</b>	Nein	<b>DK5 - Name</b>	Duvenstedt
<b>Bearbeitung</b>	ENS	<b>Biotop-Nr.   alt</b>	<b>64</b> 100
<b>Räumliche Abbildung</b>	Fläche	<b>Kartierung</b>	17.09.2011
<b>Anzahl Abschnitte</b>	1	<b>Fläche / Länge [m<sup>2</sup>/m]</b>	13255,8457
		<b>Breite (lineare Abb.) [m]</b>	

## Pflanzenartenliste

Gruppe / Pflanzenart	MS	M	W	Vs	St	PA	Ph	Sz	VS	V	G	cf	Rote Liste						
													§	HH	ND	SH	D		
Juncus effusus (Flutter-Binse)	7	h		K1															
Lathyrus pratensis (Wiesen-Platterbse)	7	w		K1															
Lotus pedunculatus (Sumpf-Hornklee)	7	w		K1	-														V
Lysimachia nummularia (Pfennigkraut)	7	w		K1	-														
Phleum pratense agg. (Artengruppe Wiesen-Lieschgras)	7	w		K1															
Poa annua (Einjähriges Rispengras)	7	z		K1	-														
Poa trivialis (Gewöhnliches Rispengras)	7	z		K1															
Potentilla anserina (Gänse-Fingerkraut)	7	w		K1															
Ranunculus acris (Scharfer Hahnenfuß)	7	z		K1															
Ranunculus flammula (Brennender Hahnenfuß)	7	z		K1															V
Ranunculus repens (Kriechender Hahnenfuß)	7	h		K1															
Rumex acetosa (Großer Sauerampfer)	7	w		K1															
Rumex obtusifolius (Stumpfbläättriger Ampfer)	7	z		K1	-														
<b>Anzahl Rote Liste Arten</b>													<b>4</b>	<b>5</b>	<b>1</b>				
<b>Anzahl Arten</b>													<b>29</b>						

MS: Mengensystem; M: Mengenangabe, W: Bewertung der Art (FFH-Monitoring), Vs: Vegetationsschicht, St: Status, PA: Autor Phänologie; Ph: Phänologie, Sz: Soziabilität, VS: Vitalitätssystem; V: Vitalität, G: Geschlecht, cf: unsichere Bestimmung, §: Schutz nach BNatSchG, HH: Rote Liste Hamburg, Nds: Rote Liste Niedersachsen, SH: Rote Liste Schleswig-Holstein, D: Rote Liste Deutschland