

Erhebungsbogen

B

Projekt	Biotopkartierung Hamburg	Interne Nr.	50401
		DK5 DK5-GK	7250 7252
Handlungsbedarf	Nein	DK5 - Name	Duvenstedt
Bearbeitung	ENS	Biotop-Nr. alt	58 90
Räumliche Abbildung	Fläche	Kartierung	16.09.2011
Anzahl Abschnitte	1	Fläche / Länge [m²/m]	18224,0398
		Breite (lineare Abb.) [m]	

Gesetzlicher Schutz kein gesetzl. Schutz **kein gesetzlich geschütztes Biotop** **Schutz nur teilweise** **Nein**

Gesamtbewertung	7	Besonders wertvoll
– Alter	7	Biotop hohen Alters, 100 bis 200 Jahre
– Belastungsgrad	6	Flächenhaft geringe oder örtlich stärkere oder Vorbelastung mit deutlichem Einfluß
– Ökolog. Funktion	7	Sehr hohe Bedeutung in einem Biotopkomplex, für den lokalen Biotopverbund oder als Puffer
– Seltenheit	6	Seltener Biotoptyp, ohne seltene oder bedrohte Pflges., ungesättigtes Artenspektrum, reliktsische RL-Arten

Bestandsbeschreibung

Bodensaurer, älterer Eichenwald an flachem Hang zwischen Acker, Baumschule und Straße gelegen. Dichte Baumschicht aus mittelhohen Stiel-Eichen (Stammdurchmesser 0,4 - 0,6 m) von wenigen Hänge-Birken durchsetzt. Lockere bis dichte Strauchschicht aus Hasel, Holunder, Faulbaum und Spätblühender Traubenkirsche. In lichten Bereichen viel Brom- und Himbeere sowie Adlerfarn (besonders im Nordwesten). Lockere Krautschicht aus Draht-Schmiele, Vielblütiger Weißwurz, Waldgeißblatt und Rotem Straußgras. Das ehemals hier weit verbreitete Harzer Labkraut kommt nur noch selten vor. Es ist eine deutliche Eutrophierung von de Rändern erkennbar.

Als älterer Eichenwald bodensaurer Standorte als FFH-LRT geschützt.

Vorkommen an Biotoptypen

1	TF	Typ	HF	F.Anteil
2	BTYP	Biotoptyp		- gesetzl. Grundl.
3	Zusatz	Zusatz zum Biotoptypen		
4	LRT	Lebensraumtyp		
1	1		Ja	100 %
2	WQT	Bodensaurer Eichen-Birken-Wald trockener bis frischer Sandböden (2000)		
3	3	starkes Baumholz, Brusthöhendurchmesser 50 - < 70 cm (3)		
4	9190	Alte bodensaure Eichenwälder auf Sandebenen mit Quercus robur		

Räumliche Lage

Lagebeschreibung	Westlich der Lemsahler Landstraße		
Nachbarnutzung/en	Straße, Acker, Bebauung		
Rechtswert (X)	572502	Hochwert (Y)	5950051
Bezirk	Wandsbek	Naturraum	Obere Alsterniederung (702.01)
Stadtteil (OT-Nr.)	Lemsahl-Mellingstedt (521)	Gemarkung	Lemsahl-Mellingstedt (533)
Digitaler Grünplan	<input type="checkbox"/> Hafengesamtgebiet	<input type="checkbox"/> Ramsargebiet	<input type="checkbox"/> EG-Vogelschutzgeb.
Ausgleichsflächen	<input type="checkbox"/> Biosphärenreservat	<input type="checkbox"/> Nationalpark	<input type="checkbox"/>
NSG / ND / LSG	LSG Duvenstedt, Bergstedt, Lemsahl-Mellingstedt, Volksdorf und Rahlstedt [HH-2009 / Anteil: 79%]		
FFH-GEBIET			
Wasserschutzgebiet			

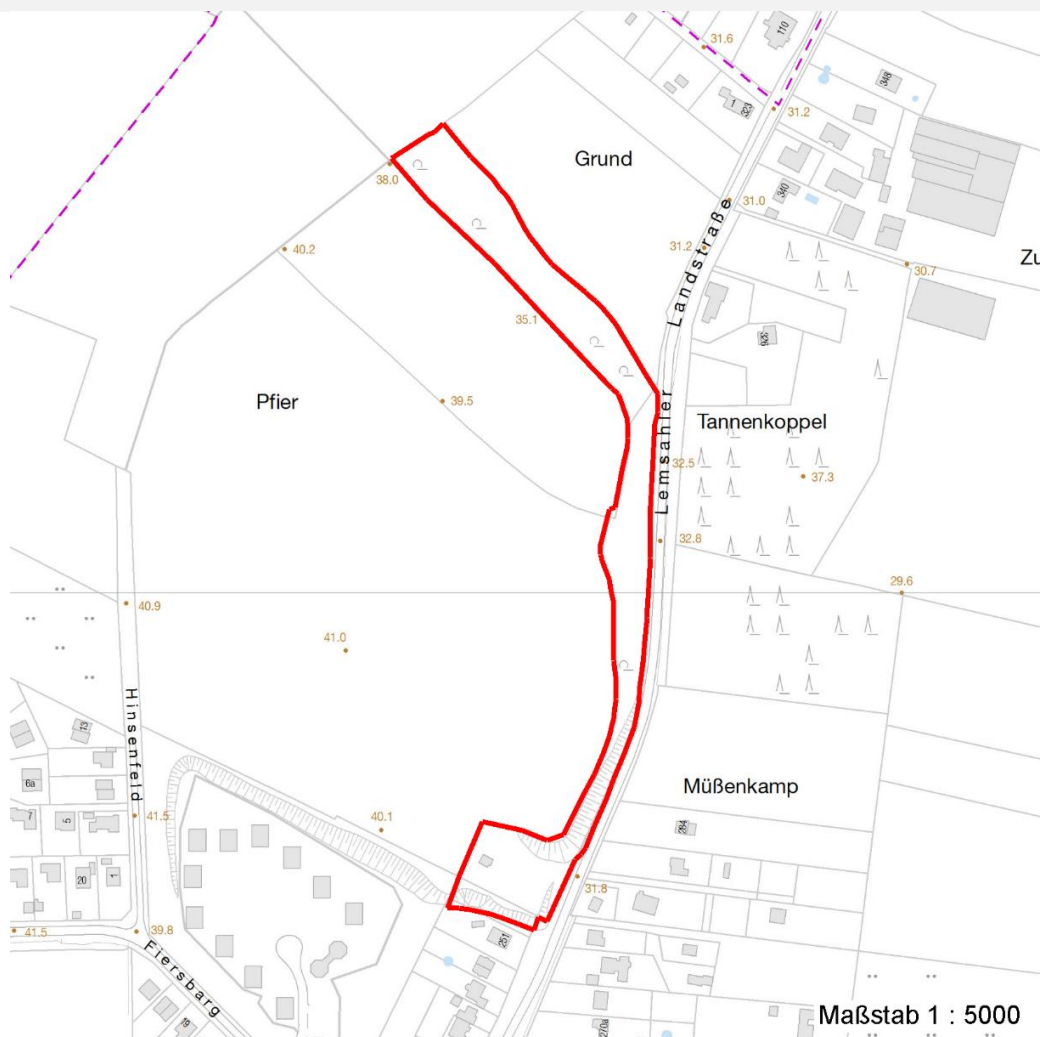
Erhebungsbogen

B

Projekt	Biotopkartierung Hamburg	Interne Nr.	50401
		DK5 DK5-GK	7250 7252
		DK5 - Name	Duvenstedt
Handlungsbedarf	Nein	Biotop-Nr. alt	58 90
Bearbeitung	ENS	Kartierung	16.09.2011
Räumliche Abbildung	Fläche	Fläche / Länge [m²/m]	18224,0398
Anzahl Abschnitte	1	Breite (lineare Abb.) [m]	

Räumliche Lage

Karte



Weitere Erhebungsbögen

Interne Nr.	Interne Nr. Zuordnung	DK5	Biotop-Nr.	Kartierung	Zuordnung	DK5 (GK)	Biotop-Nr. (alt)
50401	50400	7250	58	15.10.2003	K	7252	90
50401	50400	7250	58	15.10.2003	=	7252	90

Zuordnung: N = nachfolgende Kartierung, K = weitere Kartierungen (zeitlich vorher oder nachher)

Foto

Interne Nr.	Index	Dateiname	Aufnahmerichtung
13179	0	7250_58_160911_1.JPG	SO
13180	0	7250_58_160911_2.JPG	S

Weitere Angaben

Merkmal	Wert
---------	------

Auswertung

15.04.2020

Erhebungsbogen

B

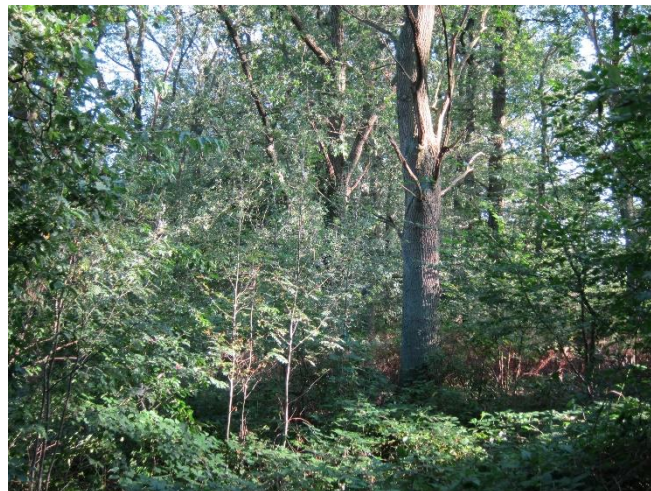
Projekt	Biotopkartierung Hamburg	Interne Nr.	50401
		DK5 DK5-GK	7250 7252
Handlungsbedarf	Nein	DK5 - Name	Duvenstedt
Bearbeitung	ENS	Biotop-Nr. alt	58 90
Räumliche Abbildung	Fläche	Kartierung	16.09.2011
Anzahl Abschnitte	1	Fläche / Länge [m²/m]	18224,0398
		Breite (lineare Abb.) [m]	

Weitere Angaben

Merkmal	Wert
Wertgesichtspunkte	Bedeutung für den Biotopverbund Landschaftstypischer Biotop Naturnahes Element in beeinträchtigter Umgebung Charakteristisch ausgeprägter naturnaher Biotop
Bedeutung für Tiergruppe	Holzbewohnende Insekten Vögel
Ziele der Entwicklung	Erhaltung
Maßnahmen	Pufferzone schaffen Reduktion der Späten Traubenkirsche

Foto

Fotodatei	7250_58_160911_1.JPG	Fotodatei	7250_58_160911_2.JPG
Bildbeschreibung	nördlicher Bereich	Bildbeschreibung	zentraler Bereich
Aufnahmerichtung	SO	Aufnahmerichtung	S



Teilflächenbeschreibung

Teilflächentyp		Teilflächen-Nr.	1
Biotoptyp	Bodensaurer Eichen-Birken-Wald trockener bis frischer Sandböden (2000)	Biotoptyp	WQT
- Zusatz	starkes Baumholz, Brusthöhendurchmesser 50 - < 70 cm (3)	- gesetzl. Grundl.	
FFH-LRT	Alte bodensaure Eichenwälder auf Sandebenen mit Quercus robur	FFH-LRT	9190
Beschreibung	Standort: Waldboden	Entw.potential LRT	
		Hauptfläche	Ja
		Flächenanteil	100 %
		FFH-Unters.Fläche	Nein
		Saatgutfläche	Nein

Erhebungsbogen

B

Projekt	Biotopkartierung Hamburg	Interne Nr.	50401
		DK5 DK5-GK	7250 7252
Handlungsbedarf	Nein	DK5 - Name	Duvenstedt
Bearbeitung	ENS	Biotop-Nr. alt	58 90
Räumliche Abbildung	Fläche	Kartierung	16.09.2011
Anzahl Abschnitte	1	Fläche / Länge [m²/m]	18224,0398
		Breite (lineare Abb.) [m]	

Weitere Angaben

Merkmal	Wert
Boden	
Feuchte	5 - frisch und mäßig frisch
Stickstoffgehalt	5 - mäßig stickstoffarm
Standort, Relief	
Relief	Hang
Neigung - Gelände	N2 - schwach geneigt (3,5-9 %)
Ausrichtung	E - Ost
Belichtung	5 - halbschattig
Veg. - Deckg./Ant.	
Gesamt	100 %
1. Baumschicht	90 %
Strauchschicht	60 %
1. Krautschicht	20 %
Veg. - Höhe	
Gesamt, durchschn.	20.00 m

FFH-Bewertungen (HH)

Lebensraumtyp / Parameter	Wertstufe A	Wertstufe B	Wertstufe C	Wert / Begründung	Z
9190 (HH) Alte bodensaure Eichenwälder auf Sandebenen mit Quercus robur					C
Habitatstrukturen					C
Entwicklungsphasen;	günstig	mittel	ungünstig		B
Anzahl auf der Fläche; n=7	> 3 in enger Verzahnung	2 bis 3	1		C
Auftreten der älteren Phasen; Rp:	Rp	Rp, sBh oder ssBh	keine ältere Phasen		B
Reifephase, ssBh: sehr starkes Baumholz, sBh: starkes Baumholz					
Altbäume; Altbäume sind älter 150 Jahre: BHD > 80 cm (40cm im Auwald)	günstig	mittel	ungünstig		C
Anzahl / ha; Eiche ab 70 cm Stammdurchmesser in Brusthöhe, auf Extremstandorten wie Dünenkuppen ab 30 cm	> 5	1-5	keine		C
Stehendes und liegendes Totholz; Anz. / ha; ab 5 m Länge / Eiche ab 70 cm Stammdurchmesser, auf Extremstandorten wie Dünenkuppen ab 30 cm; liegend: l. / stehend: s.	günstig	mittel	ungünstig		C
	> 3, l. u. s.	1-3, l. o. s.	kein Totholz		C
Beeinträchtigungen					B
Störungen des Standortes;	günstig	mittel	ungünstig		B
Fahrspuren;	keine	nur Teilfl.	flächig		B
Entwässerung;	keine	gering	deutlich		A
Abstand zu Emittenten;	groß	gering	kein		B
sonstige Nährstoffeinträge;	keine	erkennbar	stark		B
Anreicherung von Nährstoffen in der Fläche					
Untypische Vegetationsaspekte;	günstig	mittel	ungünstig		B

Erhebungsbogen

B

Projekt	Biotopkartierung Hamburg		Interne Nr.	50401	
			DK5 DK5-GK	7250	7252
Handlungsbedarf	Nein		DK5 - Name	Duvenstedt	
Bearbeitung	ENS	Kopie	Nein	Biotop-Nr. alt	58 90
Räumliche Abbildung	Fläche		Kartierung	16.09.2011	
Anzahl Abschnitte	1		Fläche / Länge [m²/m]	18224,0398	
			Breite (lineare Abb.) [m]		

FFH-Bewertungen (HH)

Lebensraumtyp / Parameter	Wertstufe A	Wertstufe B	Wertstufe C	Wert / Begründung	Z
untypische Baumarten; Deckung %	< 5%	5-10%	11-30%		A
Verdichtungszeiger; Deckung %	< 5%	> 5% Teilf.	> 5% fläch.		A
Nitrophyten; Deckung %	< 5%	> 5% Teilf.	> 5% fläch.		C
Neophyten / Gartenpflanzen; Deckung %	< 5%	> 5% Teilf.	> 5% fläch.		B
Lichtzeiger; Deckung %	< 5%	> 5% Teilf.	> 5% fläch.		B
untyp. Arten (ohne Bäume); Deckung %	< 10%	10-25%	> 25%		C
Verbiss, Schäle; Einfluss auf die Verjüngung des Bestandes	keine	verj.hemmen	verj.gefährde		A
Nutzungen;	günstig	mittel	ungünstig		B
Tritt / Zerschneidung;	keine	gering	stark		B
Müllablagerungen;	keine	gering	stark		B
hörbarer, dauerh. Lärm;	kein	deutl.	stark		B
Arteninventar					C

FFH-Bewertungen (BFN)

		Wert	AZ	Z
1 Lebensraumtyp				
3 Arteninventar , Gesamtbewertung, 1..n - Parameter mit Kriterien A/B/C				
4 Habitatstruktur , Gesamtbewertung, 1..n - Parameter mit Kriterien A/B/C				
5 Beeinträchtigungen , Gesamtbewertung, 1..n - Parameter mit Kriterien A/B/C				
Zustandsbewertung: AZ – Vorgabewert , Z – von AZ abweichend festgelegte Zustandsbewertung				
1 9190 (BFN) Alte bodensaure Eichenwälder auf Sandebenen mit Quercus robur			C	
3 Arteninventar			C	
3.2 Deckungsanteil der lebensraumtypischen Gehölzarten in Baum- und Strauchschicht(en)				
A: >= 90 %				
B: >= 80 %				
C: >= 70 %			C	
4 Habitatstrukturen			C	
4.2 Waldentwicklungsphasen / Raumstruktur (Flächenanteil (%) jeder vorhandenen Phase nennen)				
A: >= 3 Waldentwicklungsphasen, dabei Auftreten der Phasen 4 und 5 auf einem Flächenanteil von >= 40 %				
B: >= 2 Waldentwicklungsphasen, dabei Auftreten der Phasen 4 und 5 auf einem Flächenanteil von >= 20 %				
C: sofern nicht A oder B zutrifft			C	
4.2 Habitatbäume				
A: >= 6 Stück / ha				
B: >= 3 Stück / ha				
C: < 3 Stück / ha			C	
4.2 Totholz				
A: > 3 Stk./ha, liegendes und stehendes Totholz				
B: > 1 Stk./ha, liegendes oder stehendes Totholz				
C: <= 1 Stk./ha, liegendes oder stehendes Totholz			C	
5 Beeinträchtigungen			C	
5.2 Deckung Störzeiger (%) (Krautschicht; Artenliste erstellen, Gesamtdeckung nennen)				
A: < 5 %				

Projekt	Biotopkartierung Hamburg		Interne Nr.	50401	
			DK5 DK5-GK	7250	7252
Handlungsbedarf	Nein		DK5 - Name	Duvenstedt	
Bearbeitung	ENS	Kopie	Nein	Biotop-Nr. alt	58 90
Räumliche Abbildung	Fläche			Kartierung	16.09.2011
Anzahl Abschnitte	1			Fläche / Länge [m²/m]	18224,0398
				Breite (lineare Abb.) [m]	

FFH-Bewertungen (BFN)

1	Lebensraumtyp			
3	Arteninventar, Gesamtbewertung, 1..n - Parameter mit Kriterien A/B/C			
4	Habitatstruktur, Gesamtbewertung, 1..n - Parameter mit Kriterien A/B/C			
5	Beeinträchtigungen, Gesamtbewertung, 1..n - Parameter mit Kriterien A/B/C			
Zustandsbewertung: AZ – Vorgabewert , Z – von AZ abweichend festgelegte Zustandsbewertung		Wert	AZ	Z
	B: 5 - 25 % C: > 25 %		C	
5.2	Verbiss (Beeinträchtigung der Naturverjüngung, Ausfall von Haupt oder Nebenbaumarten) A: Verbiss nicht nachweisbar oder nur sehr gering, < 10% Verbiss B: Verbiss deutlich erkennbar, 10 - 50% aber kein Ausfall von Arten C: erheblicher Verbissdruck: > 50% natürliche Baumarten fehlen verbissbedingt		A	
5.2	Befahrungsschäden (gutachterlich mit Begründung) A: keine Fahrspuren und Gleisbildung außerhalb von Feinerschließungslinien und Gleisbildung auf den Rückelinien höchstens gering B: wenige Fahrspuren und Gleisbildung außerhalb von Feinerschließungslinien und/oder mäßige Gleisbildung auf den Rückelinien C: erhebliche Fahrspuren und Gleisbildung außerhalb von Feinerschließungslinien oder starke Gleisbildung auf den Rückelinien		B	
5.2	Entwässerung (bei Feuchtstandorten; gutachterlich mit Begründung) A: Wasserhaushalt intakt B: geringe bis mäßige Entwässerung, z. B. durch einige Gräben oder ausgebaute Vorfluter C: starke Entwässerung durch tiefe Gräben		A	
5.2	Schäden an lebensraumtypischen Standortverhältnissen, Waldvegetation und Struktur (einschließlich Nutzung) A: keine oder nur kleinflächige Beeinträchtigung (< 10 % Flächenanteil) B: Beeinträchtigung auf 10 - 50 % der Fläche C: Beeinträchtigung auf > 50 % der Fläche		B	
5.2	Deckungsanteil nicht heimischer Gehölzarten (%) in der Baumschicht (Arten und Anteil nennen, Bewertung gutachterlich) A: < 5 %, kein Voranbau B: 5-10 % C: > 10 % oder Voranbau		B	

Zeigerwerte der Pflanzenartenliste (Auswertung)

Standort	Belichtung	halbsonnig bis halbschattig	6,3
Boden	Feuchte	frisch und mäßig frisch	5,2
	Stickstoff (N)	mäßig stickstoffarm	4,9
	Reaktion	mäßig sauer bis sauer	4
Vegetation	Mahdverträglichkeit	nicht völlig schnittunverträglich aber sehr schnittempfindlich	2,3
Zeigerwerte	Futterwert	wertloses Futter	0,3
	Wechselfeuchteanzeiger		4
	Giftpflanzen		2
	Überschw.anzeiger		0

Pflanzenartenliste

Gruppe / Pflanzenart														Rote Liste			
	MS	M	W	Vs	St	PA	Ph	Sz	VS	V	G	cf	§	HH	ND	SH	D
Tracheobionta (Gefäßpflanzen)																	

Erhebungsbogen

B

Projekt	Biotopkartierung Hamburg		Interne Nr.	50401	
			DK5 DK5-GK	7250	7252
Handlungsbedarf	Nein		DK5 - Name	Duvenstedt	
Bearbeitung	ENS	Kopie	Biotop-Nr. alt	58	90
Räumliche Abbildung	Fläche	Nein	Kartierung	16.09.2011	
Anzahl Abschnitte	1		Fläche / Länge [m²/m]	18224,0398	
			Breite (lineare Abb.) [m]		

Pflanzenartenliste

Gruppe / Pflanzenart	MS	M	W	Vs	St	PA	Ph	Sz	VS	V	G	cf	§	Rote Liste				
														HH	ND	SH	D	
Agrostis capillaris (Rotes Straußgras)	7	z		K1														
Betula pendula (Hänge-Birke)	7	w		B1														
Calamagrostis epigejos (Land-Reitgras)	7	w		K1														
Carex pilulifera (Pillen-Segge)	7	w		K1	-													
Convallaria majalis (Maiglöckchen)	7	w		K1														
Corylus avellana (Haselnuss)	7	h		S														
Deschampsia flexuosa (Draht-Schmiele)	7	w		K1														
Dryopteris dilatata (Breitblättriger Wurmfarne)	7	w		K1	-													
Dryopteris filix-mas (Gewöhnlicher Wurmfarne)	7	w		K1														
Epilobium angustifolium (Schmalblättriges Weidenröschen)	7	w		K1	-													
Frangula alnus (Faulbaum)	7	z		S														
Galeobdolon argentatum (Garten Goldnessel)	7	w		K1	-													
Galium saxatile (Harzer Labkraut)	7	w		K1												3		
Hedera helix (Efeu)	7	w		K1														
Holcus mollis (Weiches Honiggras)	7	w		K1														
Ilex aquifolium (Stechpalme)	7	w		S										b				
Impatiens parviflora (Kleinblütiges Springkraut)	7	w		K1	-													
Lonicera periclymenum (Wald-Geißblatt)	7	z		S														
Pinus sylvestris (Wald-Kiefer)	7	w		B1														
Polygonatum multiflorum (Vielblütige Weißwurz)	7	z		K1														
Prunus serotina (Späte Traubenkirsche)	7	z		S														
Prunus spinosa (Schlehe)	7	w		S														
Pteridium aquilinum (Adlerfarn)	7	h		K1														
Quercus robur (Stiel-Eiche)	7	h		B1														
Rubus fruticosus agg. (Artengruppe Echte Brombeere)	7	h		S														
Rubus idaeus (Himbeere)	7	h		S														
Sambucus nigra (Schwarzer Holunder)	7	z		S														
Sorbus aucuparia (Eberesche)	7	z		S														
Stellaria holostea (Große Sternmiere)	7	z		K1														
Taxus baccata (Gemeine Eibe)	7	w		S										b		3		V
Anzahl Rote Liste Arten														1	1	1		
Anzahl Arten																		
30																		

MS: Mengensystem; M: Mengenangabe, W: Bewertung der Art (FFH-Monitoring), Vs: Vegetationsschicht, St: Status, PA: Autor Phänologie; Ph: Phänologie, Sz: Soziabilität, VS: Vitalitätssystem; V: Vitalität, G: Geschlecht, cf: unsichere Bestimmung, §: Schutz nach BNatSchG, HH: Rote Liste Hamburg, Nds: Rote Liste Niedersachsen, SH: Rote Liste Schleswig-Holstein, D: Rote Liste Deutschland