

Erhebungsbogen

B

Projekt	Biotopkartierung Hamburg	Interne Nr.	50400
		DK5 DK5-GK	7250 7252
Handlungsbedarf	Nein	DK5 - Name	Duvenstedt
Bearbeitung	SCÖ	Biotop-Nr. alt	58 90
Räumliche Abbildung	Fläche	Kartierung	15.10.2003
Anzahl Abschnitte	1	Fläche / Länge [m²/m]	18224,0398
		Breite (lineare Abb.) [m]	

Gesetzlicher Schutz **_ kein gesetzl. Schutz kein gesetzlich geschütztes Biotop** **Schutz nur teilweise** **Nein**

Gesamtbewertung	7	Besonders wertvoll
– Alter	7	Biotop hohen Alters, 100 bis 200 Jahre
– Belastungsgrad	6	Flächenhaft geringe oder örtlich stärkere oder Vorbelastung mit deutlichem Einfluß
– Ökolog. Funktion	7	Sehr hohe Bedeutung in einem Biotopkomplex, für den lokalen Biotopverbund oder als Puffer
– Seltenheit	6	Seltener Biotoptyp, ohne seltene oder bedrohte Pflges., ungesättigtes Artenspektrum, reliktsische RL-Arten

Bestandsbeschreibung

Bodensaurer Eichenwald an flachem Hang gelegen. Dichte Baumschicht aus mittelhohen Stiel-Eichen (Stammdurchmesser 0,4 - 0,6 m) von wenigen Hänge-Birken durchsetzt. Lockere Strauchschicht aus mittelhohen Holunderbüschen und niedrigem, flächenweise dichtem Brombeerstrauchwerk. Gebietsweise vereinzelte, mittelhohe Vogelbeeren und Späte Traubenkirschen sowie hohe Sträucher der Hasel. Sehr lockere Krautschicht aus Draht-Schmiele und vereinzelt Vielblütiger Weißwurz, Weichem Honiggras und Rotem Straußgras. Das ehemals hier weit verbreitete Harzer Labkraut kommt nur noch selten vor. Im Nordwesten kommt auch viel Adlerfarn vor.

Vorkommen an Biotoptypen

1	TF	Typ	HF	F.Anteil
2	BTYP	Biotoptyp	- gesetzl. Grundl.	
3	Zusatz	Zusatz zum Biotoptypen		
4	LRT	Lebensraumtyp		
1	1		Ja	100 %
2	WQT	Bodensaurer Eichen-Birken-Wald trockener bis frischer Sandböden (2000)		
4	kein LRT	kein Lebensraumtyp nach FFH-Richtlinie		

Räumliche Lage

Lagebeschreibung	Westlich der Lemsahler Landstraße		
Nachbarnutzung/en	Straße, Acker, Bebauung		
Rechtswert (X)	572502	Hochwert (Y)	5950051
Bezirk	Wandsbek	Naturraum	Obere Alsterniederung (702.01)
Stadtteil (OT-Nr.)	Lemsahl-Mellingstedt (521)	Gemarkung	Lemsahl-Mellingstedt (533)
Digitaler Grünplan	<input type="checkbox"/> Hafengesamtgebiet	<input type="checkbox"/> Ramsargebiet	<input type="checkbox"/> EG-Vogelschutzgeb.
Ausgleichsflächen	<input type="checkbox"/> Biosphärenreservat	<input type="checkbox"/> Nationalpark	<input type="checkbox"/>
NSG / ND / LSG	LSG Duvenstedt, Bergstedt, Lemsahl-Mellingstedt, Volksdorf und Rahlstedt [HH-2009 / Anteil: 79%]		
FFH-GEBIET			
Wasserschutzgebiet			

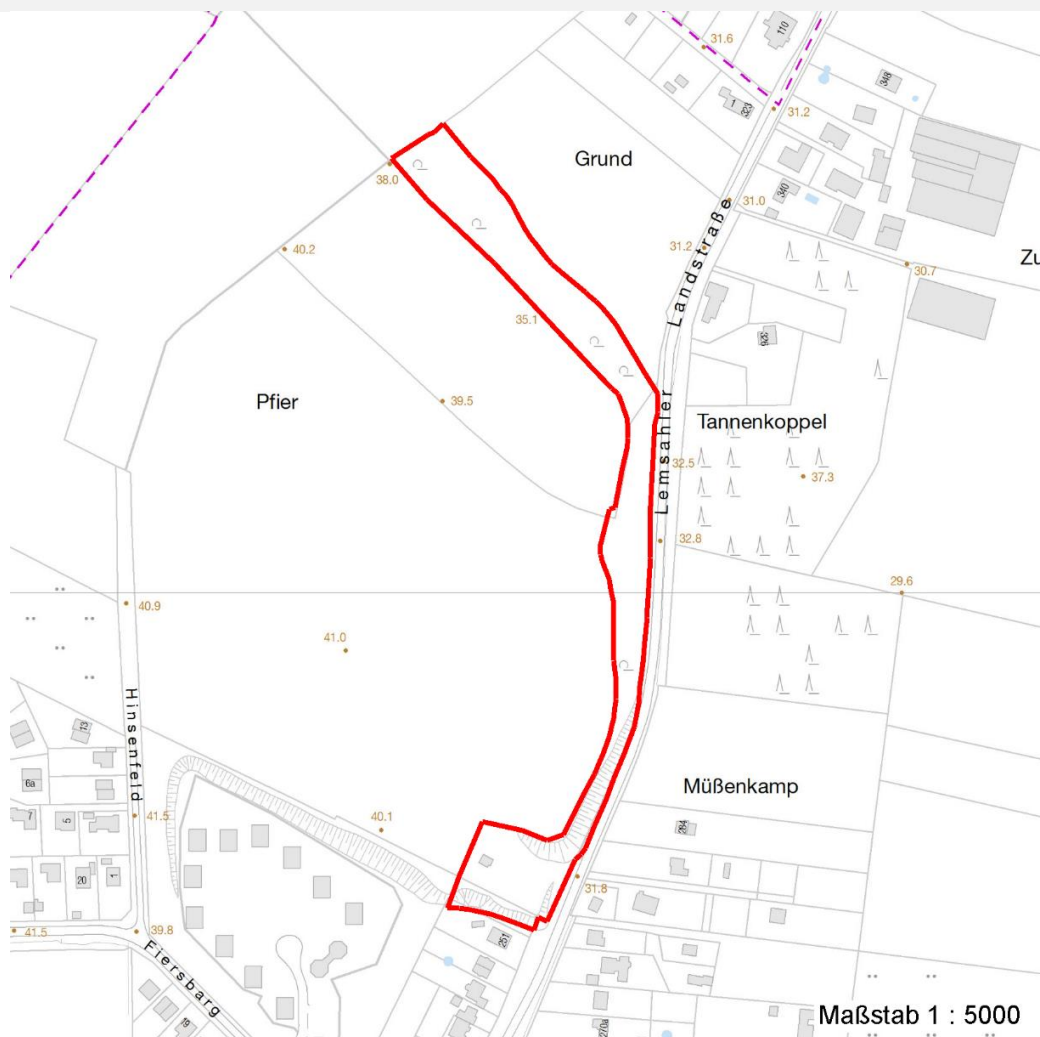
Erhebungsbogen

B

Projekt	Biotopkartierung Hamburg	Interne Nr.	50400
		DK5 DK5-GK	7250 7252
		DK5 - Name	Duvenstedt
Handlungsbedarf	Nein	Biotop-Nr. alt	58 90
Bearbeitung	SCÖ	Kartierung	15.10.2003
Räumliche Abbildung	Fläche	Fläche / Länge [m²/m]	18224,0398
Anzahl Abschnitte	1	Breite (lineare Abb.) [m]	

Räumliche Lage

Karte



Weitere Erhebungsbögen

Interne Nr.	Interne Nr. Zuordnung	DK5	Biotop-Nr.	Kartierung	Zuordnung	DK5 (GK)	Biotop-Nr. (alt)
50400	50401	7250	58	16.09.2011	K	7252	90
50400	50401	7250	58	16.09.2011	N	7252	90
50400	44750	7048	181	01.01.1991	/	7250	10094
50400	49969	7248	10	15.09.1995	>	7250	6
50400	50419	7250	24	15.08.1995	>	7252	33

Zuordnung: N = nachfolgende Kartierung, K = weitere Kartierungen (zeitlich vorher oder nachher)

Foto

Interne Nr.	Index	Dateiname	Aufnahmerichtung
8197	0	7250_58_151003_1.JPG	

Erhebungsbogen

B

Projekt	Biotopkartierung Hamburg	Interne Nr.	50400
		DK5 DK5-GK	7250 7252
Handlungsbedarf	Nein	DK5 - Name	Duvenstedt
Bearbeitung	SCÖ	Biotop-Nr. alt	58 90
Räumliche Abbildung	Fläche	Kartierung	15.10.2003
Anzahl Abschnitte	1	Fläche / Länge [m²/m]	18224,0398
		Breite (lineare Abb.) [m]	

Weitere Angaben

Merkmal	Wert
Auswertung	
Gefährdung / Einflüsse	Einwanderung des standortfremden Adlerfarns viel standortfremde Späte Traubenkirsche
Wertgesichtspunkte	Bedeutung für den Biotopverbund Charakteristisch ausgeprägter naturnaher Biotop Landschaftstypischer Biotop
Ziele der Entwicklung	Naturnahes Element in beeinträchtigter Umgebung Erhaltung
Maßnahmen	Reduktion der Späten Traubenkirsche

Foto

Fotodatei 7250_58_151003_1.JPG

Bildbeschreibung

Aufnahmerichtung

Fotodatei

Bildbeschreibung

Aufnahmerichtung



Teilflächenbeschreibung

Teilflächentyp		Teilflächen-Nr.	1
Biotoptyp	Bodensaurer Eichen-Birken-Wald trockener bis frischer Sandböden (2000)	Biotoptyp	WQT
- Zusatz		- gesetzl. Grundl.	
FFH-LRT	kein Lebensraumtyp nach FFH-Richtlinie	FFH-LRT	kein LRT
Beschreibung	Standort: Waldboden	Entw.potential LRT	
		Hauptfläche	Ja
		Flächenanteil	100 %
		FFH-Unters.Fläche	Nein
		Saatgutfläche	Nein

Erhebungsbogen

B

Projekt	Biotopkartierung Hamburg	Interne Nr.	50400
		DK5 DK5-GK	7250 7252
Handlungsbedarf	Nein	DK5 - Name	Duvenstedt
Bearbeitung	SCÖ	Biotop-Nr. alt	58 90
Räumliche Abbildung	Fläche	Kartierung	15.10.2003
Anzahl Abschnitte	1	Fläche / Länge [m²/m]	18224,0398
		Breite (lineare Abb.) [m]	

Weitere Angaben

Merkmal	Wert
Boden	
Feuchte	5 - frisch und mäßig frisch
Stickstoffgehalt	5 - mäßig stickstoffarm
Standort, Relief	
Relief	Hang
Neigung - Gelände	N2 - schwach geneigt (3,5-9 %)
Ausrichtung	E - Ost
Belichtung	5 - halbschattig
Veg. - Deckg./Ant.	
Gesamt	100 %
1. Baumschicht	90 %
Strauchschicht	60 %
1. Krautschicht	40 %
Veg. - Höhe	
Gesamt, durchschn.	12.00 m

Zeigerwerte der Pflanzenartenliste (Auswertung)

Standort	Belichtung	halbsonnig bis halbschattig	6,3
Boden	Feuchte	frisch und mäßig frisch	5,2
	Stickstoff (N)	mäßig stickstoffarm	5
	Reaktion	mäßig sauer bis sauer	4
Vegetation	Mahdverträglichkeit	nicht völlig schnittunverträglich aber sehr schnittempfindlich	2,4
Zeigerwerte	Futterwert	sehr geringwertiges Futter	1,8
	Wechselfeuchteanzeiger		3
	Giftpflanzen		2
	Überschw.anzeiger		0

Pflanzenartenliste

Gruppe / Pflanzenart	MS	M	W	Vs	St	PA	Ph	Sz	VS	V	G	cf	Rote Liste						
													§	HH	ND	SH	D		
Tracheobionta (Gefäßpflanzen)																			
Agrostis capillaris (Rotes Straußgras)	7	z		K1															
Betula pendula (Hänge-Birke)	7	w		B1															
Calamagrostis epigejos (Land-Reitgras)	7	w		K1															
Convallaria majalis (Maiglöckchen)	7	w		K1															
Corylus avellana (Haselnuss)	7	h		S															
Deschampsia flexuosa (Draht-Schmiele)	7	z		K1															
Dryopteris carthusiana agg. (Artengruppe Dorniger Wurmfarne)	7	w		K1															
Dryopteris filix-mas (Gewöhnlicher Wurmfarne)	7	z		K1															
Frangula alnus (Faulbaum)	7	z		K1															
Galium saxatile (Harzer Labkraut)	7	w		K1													3		
Hedera helix (Efeu)	7	w		K1															
Holcus mollis (Weiches Honiggras)	7	z		K1															
Ilex aquifolium (Stechpalme)	7	w		S														b	
Lonicera periclymenum (Wald-Geißblatt)	7	z		S															

Erhebungsbogen

B

Projekt	Biotopkartierung Hamburg	Interne Nr.	50400
		DK5 DK5-GK	7250 7252
Handlungsbedarf	Nein	DK5 - Name	Duvenstedt
Bearbeitung	SCÖ	Biotop-Nr. alt	58 90
Räumliche Abbildung	Fläche	Kartierung	15.10.2003
Anzahl Abschnitte	1	Fläche / Länge [m²/m]	18224,0398
		Breite (lineare Abb.) [m]	

Pflanzenartenliste

Gruppe / Pflanzenart	MS	M	W	Vs	St	PA	Ph	Sz	VS	V	G	cf	Rote Liste						
													§	HH	ND	SH	D		
Pinus sylvestris (Wald-Kiefer)	7	w		B1															
Polygonatum multiflorum (Vielblütige Weißwurz)	7	z		K1															
Prunus serotina (Späte Traubenkirsche)	7	h		S															
Prunus spinosa (Schlehe)	7	w		S															
Pteridium aquilinum (Adlerfarn)	7	z		K1															
Quercus robur (Stiel-Eiche)	7	h		B1															
Rubus fruticosus agg. (Artengruppe Echte Brombeere)	7	h		S															
Rubus idaeus (Himbeere)	7	h		S															
Sambucus nigra (Schwarzer Holunder)	7	z		S															
Sorbus aucuparia (Eberesche)	7	z		S															
Stellaria holostea (Große Sternmiere)	7	z		K1															
Taxus baccata (Gemeine Eibe)	7	w		S										b		3			V
Anzahl Rote Liste Arten													1	1		1			
Anzahl Arten													26						

MS: Mengensystem; M: Mengenangabe, W: Bewertung der Art (FFH-Monitoring), Vs: Vegetationsschicht, St: Status, PA: Autor Phänologie; Ph: Phänologie, Sz: Soziabilität, VS: Vitalitätssystem; V: Vitalität, G: Geschlecht, cf: unsichere Bestimmung, §: Schutz nach BNatSchG, HH: Rote Liste Hamburg, Nds: Rote Liste Niedersachsen, SH: Rote Liste Schleswig-Holstein, D: Rote Liste Deutschland