

Erhebungsbogen

B

Projekt	Biotopkartierung Hamburg	Interne Nr.	50717
		DK5 DK5-GK	7250 7252
Handlungsbedarf	Nein	DK5 - Name	Duvenstedt
Bearbeitung	SCÖ	Biotop-Nr. alt	50 80
Räumliche Abbildung	Fläche	Kartierung	13.10.2003
Anzahl Abschnitte	1	Fläche / Länge [m²/m]	111,4304
		Breite (lineare Abb.) [m]	

Gesetzlicher Schutz § 30 (2) 1.2 Natürliche oder naturnahe stehende Gewässer **Schutz nur teilweise** **Nein**

Gesamtbewertung	5	Noch wertvoll, gut entwicklungsfähig
– Alter	4	Biotop mittleren Alters, 10 bis 20 Jahre
– Belastungsgrad	6	Flächenhaft geringe oder örtlich stärkere oder Vorbelastung mit deutlichem Einfluß
– Ökolog. Funktion	6	Hohe Bedeutung in einem Biotopkomplex, für den lokalen Biotopverbund oder als Puffer
– Seltenheit	5	Seltener Biotoptyp, floristisch stark verarmt, ohne seltener Pflges. od. verbr. artenreicher Biotoptyp

Bestandsbeschreibung

Vermutlich relativ neu angelegtes naturnahes Kleingewässer. Das Ufer ist vollständig von bis ca. 4 m hohen jungen Erlen bewachsen, so dass das Gewässer vollständig beschattet wird. Darunter findet sich nur wenig Ufervegetation. Im Wasser befindet sich viel Laub. Vereinzelt kommt Wasserlinse vor, dazu relativ viel Schwimmendes Sternlebermoos.

Vorkommen an Biotoptypen

1	TF	Typ	HF	F.Anteil
2	BTYP	Biotoptyp		- gesetzl. Grundl.
3	Zusatz	Zusatz zum Biotoptypen		
4	LRT	Lebensraumtyp		
1	1		Ja	100 %
2	SEZ	Sonstiges, naturnahes, nährstoffreiches Kleingewässer (2000)		
4	kein LRT	kein Lebensraumtyp nach FFH-Richtlinie		

Räumliche Lage

Lagebeschreibung	Südlich Puckaffer Weg	Hochwert (Y)	5951718
Nachbarnutzung/en	Brache, Wald	Naturraum	Obere Alsterniederung (702.01)
Rechtswert (X)	572212	Gemarkung	Duvenstedt (534)
Bezirk	Wandsbek	Ramsargebiet	<input type="checkbox"/> EG-Vogelschutzgeb. <input type="checkbox"/>
Stadtteil (OT-Nr.)	Duvenstedt (522)	Nationalpark	<input type="checkbox"/>
Digitaler Grünplan	<input type="checkbox"/> Hafengesamtgebiet <input type="checkbox"/>		
Ausgleichsflächen	<input type="checkbox"/> Biosphärenreservat <input type="checkbox"/>		
NSG / ND / LSG	NSG Wittmoor [HH-504 / Anteil: 100%]		
FFH-GEBIET			
Wasserschutzgebiet			

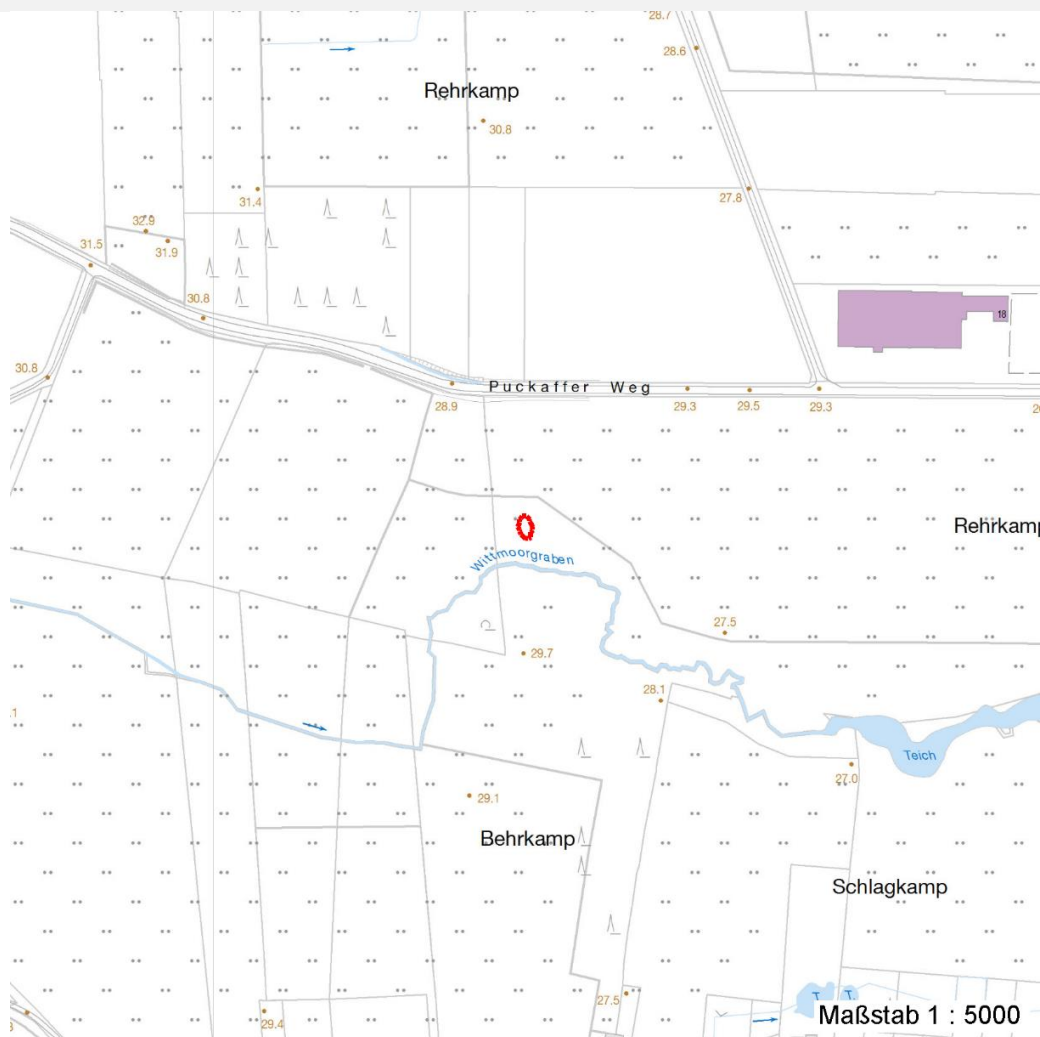
Erhebungsbogen

B

Projekt	Biotopkartierung Hamburg	Interne Nr.	50717
		DK5 DK5-GK	7250 7252
		DK5 - Name	Duvenstedt
Handlungsbedarf	Nein	Biotop-Nr. alt	50 80
Bearbeitung	SCÖ	Kartierung	13.10.2003
Räumliche Abbildung	Fläche	Fläche / Länge [m²/m]	111,4304
Anzahl Abschnitte	1	Breite (lineare Abb.) [m]	

Räumliche Lage

Karte



Weitere Erhebungsbögen

Interne Nr.	Interne Nr. Zuordnung	DK5	Biotop-Nr.	Kartierung	Zuordnung	DK5 (GK)	Biotop-Nr. (alt)
50717	50718	7250	50	17.09.2011	K	7252	80
50717	50718	7250	50	17.09.2011	N	7252	80
50717	50448	7250	11	15.08.1995	<	7252	7

Zuordnung: N = nachfolgende Kartierung, K = weitere Kartierungen (zeitlich vorher oder nachher)

Foto

Interne Nr.	Index	Dateiname	Aufnahmerichtung
7800	0	7250_50_131003_1.JPG	

Weitere Angaben

Merkmal	Wert
---------	------

Auswertung

15.04.2020

Erhebungsbogen

B

Projekt	Biotopkartierung Hamburg		Interne Nr.	50717	
			DK5 DK5-GK	7250	7252
Handlungsbedarf	Nein		DK5 - Name	Duvenstedt	
Bearbeitung	SCÖ	Kopie	Nein	Biotop-Nr. alt	50 80
Räumliche Abbildung	Fläche		Kartierung	13.10.2003	
Anzahl Abschnitte	1		Fläche / Länge [m²/m]	111,4304	
			Breite (lineare Abb.) [m]		

Weitere Angaben

Merkmal	Wert
Gefährdung / Einflüsse	vermutlich gelegentlich vom Wittmoorgraben überflutet
Wertgesichtspunkte	Entwicklungspotenzial naturnah ungenutzt
Bedeutung für Tiergruppe	Amphibien
Ziele der Entwicklung	Erhaltung
Maßnahmen	keine Angaben - 0

Foto

Fotodatei 7250_50_131003_1.JPG

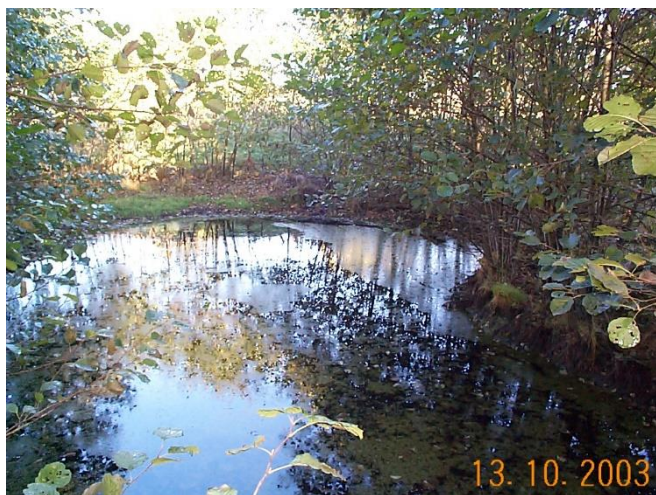
Bildbeschreibung

Aufnahmerichtung

Fotodatei

Bildbeschreibung

Aufnahmerichtung



Teilflächenbeschreibung

Teilflächentyp		Teilflächen-Nr.	1
Biotoptyp	Sonstiges, naturnahes, nährstoffreiches Kleingewässer (2000)	Biotoptyp	SEZ
- Zusatz		- gesetzl. Grundl.	
FFH-LRT	kein Lebensraumtyp nach FFH-Richtlinie	FFH-LRT	kein LRT
Beschreibung		Entw.potential LRT	
Standort: Ufer		Hauptfläche	Ja
		Flächenanteil	100 %
		FFH-Unters.Fläche	Nein
		Saatgutfläche	Nein

Erhebungsbogen

B

Projekt	Biotopkartierung Hamburg		Interne Nr.	50717	
			DK5 DK5-GK	7250	7252
Handlungsbedarf	Nein		DK5 - Name	Duvenstedt	
Bearbeitung	SCÖ	Kopie	Nein	Biotop-Nr. alt	50 80
Räumliche Abbildung	Fläche		Kartierung	13.10.2003	
Anzahl Abschnitte	1		Fläche / Länge [m²/m]	111,4304	
			Breite (lineare Abb.) [m]		

Weitere Angaben

Merkmal	Wert
Boden	
Feuchte	7 - feucht
Stickstoffgehalt	5 - mäßig stickstoffarm
Gewässer	
Böschungshöhe	0.30 m
Gewässertiefe	0.40 m
Länge	10.00 m
Breite	5.00 m
Wasserführung	w - wechselnde Wasserstände
Strömung	k - keine Strömung
Trübung	w - schwache Trübung
Standort, Relief	
Relief	flache Böschung
Böschungsneigung	sehr flach - < 1:3
Belichtung	5 - halbschattig
Veg. - Deckg./Ant.	
Gesamt	50 %
Strauchschicht	50 %
1. Krautschicht	20 %
Veg. - Höhe	
Gesamt, durchschn.	4.00 m

Zeigerwerte der Pflanzenartenliste (Auswertung)

Standort	Belichtung	halbsonnig bis halbschattig	5,7
Boden	Feuchte	sehr naß	8,6
	Stickstoff (N)	mäßig stickstoffarm	5,5
	Reaktion	schwach sauer	5,6
Vegetation	Mahdverträglichkeit	schnittempfindlich (nur Herbstschnitt vertragend)	3,2
Zeigerwerte	Futterwert	geringwertiges Futter	3,4
	Wechselfeuchteanzeiger		3
	Giftpflanzen		0
	Überschw.anzeiger		2

Pflanzenartenliste

Gruppe / Pflanzenart	MS	M	W	Vs	St	PA	Ph	Sz	VS	V	G	cf	§	Rote Liste			
														HH	ND	SH	D
Tracheobionta (Gefäßpflanzen)																	
Agrostis stolonifera agg. (Artengruppe Ausläufer-Straußgras)	7	z		K1													
Alnus glutinosa (Schwarz-Erle)	7	d		S													
Carex spec. (Segge)	7	w		K1													
Deschampsia cespitosa (Rasen-Schmiele)	7	w		K1													
Glyceria fluitans (Flutender Schwaden)	7	w		K1													
Juncus effusus (Flutter-Binse)	7	z		K1													
Lemna minor (Kleine Wasserlinse)	7	z		-													
Ranunculus repens (Kriechender Hahnenfuß)	7	z		K1													

Erhebungsbogen

B

Projekt	Biotopkartierung Hamburg		Interne Nr.	50717	
			DK5 DK5-GK	7250	7252
Handlungsbedarf	Nein		DK5 - Name	Duvenstedt	
Bearbeitung	SCÖ	Kopie	Biotop-Nr. alt	50	80
Räumliche Abbildung	Fläche	Nein	Kartierung	13.10.2003	
Anzahl Abschnitte	1		Fläche / Länge [m²/m]	111,4304	
			Breite (lineare Abb.) [m]		

Pflanzenartenliste														Rote Liste			
Gruppe / Pflanzenart	MS	M	W	Vs	St	PA	Ph	Sz	VS	V	G	cf	§	HH	ND	SH	D
Bryophyta (Moose)																	
Riccia fluitans (Schwimmendes Sternlebermoos)	7	z		-													
	Anzahl Rote Liste Arten																
	Anzahl Arten													9			

MS: Mengensystem; M: Mengenangabe, W: Bewertung der Art (FFH-Monitoring), Vs: Vegetationsschicht, St: Status, PA: Autor Phänologie; Ph: Phänologie, Sz: Soziabilität, VS: Vitalitätssystem; V: Vitalität, G: Geschlecht, cf: unsichere Bestimmung, §: Schutz nach BNatSchG, HH: Rote Liste Hamburg, Nds: Rote Liste Niedersachsen, SH: Rote Liste Schleswig-Holstein, D: Rote Liste Deutschland