

Erhebungsbogen

B

Projekt	Biotopkartierung Hamburg	Interne Nr.	50599
		DK5 DK5-GK	7250 7252
Handlungsbedarf	Nein	DK5 - Name	Duvenstedt
Bearbeitung	SCÖ	Biotop-Nr. alt	48 73
Räumliche Abbildung	Fläche	Kartierung	08.10.2003
Anzahl Abschnitte	1	Fläche / Länge [m²/m]	3123,5855
		Breite (lineare Abb.) [m]	

Gesetzlicher Schutz	§ 30 (2) 4.3 Auwälder	Schutz nur teilweise	Nein
----------------------------	------------------------------	-----------------------------	-------------

Gesamtbewertung	6 Wertvoll
– Alter	6 Biotop mittleren Alters, 50 bis 100 Jahre
– Belastungsgrad	6 Flächenhaft geringe oder örtlich stärkere oder Vorbelastung mit deutlichem Einfluß
– Ökolog. Funktion	7 Sehr hohe Bedeutung in einem Biotopkomplex, für den lokalen Biotopverbund oder als Puffer
– Seltenheit	6 Seltener Biotoptyp, ohne seltene oder bedrohte Pflges., ungesättigtes Artenspektrum, reliktsische RL-Arten

Bestandsbeschreibung

Vermutlich aus einer Pflanzung hervorgegangenes und naturnah entwickeltes, Alster begleitendes, lockeres Gehölz aus vereinzelt Erlen und verschiedenen Strauchweiden. Die Krautschicht zeigt sehr nährstoffreiche Bodenverhältnisse an und wird stark von Brennessel dominiert. Darunter und dazwischen wachsen v. a. Giersch, Gundermann, Rohrglanzgras und stellenweise Zottiges Weidenröschen. Nach Süden nimmt die Feuchtigkeit zu. Dort hat sich ein Wasserschwadenröhricht zwischen den Weiden entwickelt, das stellenweise von Mädesüß und Rohrglanzgras durchsetzt ist.

Die Fläche wird vermutlich zeitweise überflutet. Da sie von Strauchweiden geprägt wird, ist sie vollständig nach § 28 (1) 6.3 HmbNatSchG geschützt.

Vorkommen an Biotoptypen

1	TF	Typ	HF	F.Anteil
2	BTYP	Biotoptyp		- gesetzl. Grundl.
3	Zusatz	Zusatz zum Biotoptypen		
4	LRT	Lebensraumtyp		
1	1		Ja	50 %
2	HFS	Weidengebüsch der Auen und Ufer (2000)		
4	kein LRT	kein Lebensraumtyp nach FFH-Richtlinie		
1	2			30 %
2	AKF	Halbruderale Gras- und Staudenflur feuchter Standorte (2000)		
1	3			10 %
2	NRW	Wasserschwaden-Röhricht (2000)		
4	kein LRT	kein Lebensraumtyp nach FFH-Richtlinie		
1	4			10 %
2	HGM	Naturnahes Gehölz mittlerer Standorte (2000)		

Räumliche Lage

Lagebeschreibung	An der Alster, Höhe Beim Ziegelhof		
Nachbarnutzung/en	Alster, Wiese/Park		
Rechtswert (X)	573876	Hochwert (Y)	5950666
Bezirk	Wandsbek	Naturraum	Alstertal (696.02)
Stadtteil (OT-Nr.)	Duvenstedt (522)	Gemarkung	Duvenstedt (534)
Digitaler Grünplan	<input checked="" type="checkbox"/> Hafengesamtgebiet	<input type="checkbox"/> Ramsargebiet	<input type="checkbox"/> EG-Vogelschutzgeb.
Ausgleichsflächen NSG / ND / LSG	<input type="checkbox"/> Biosphärenreservat	<input type="checkbox"/> Nationalpark	<input type="checkbox"/>
	LSG Duvenstedt, Bergstedt, Lemsahl-Mellingstedt, Volksdorf und Rahlstedt [HH-2009 / Anteil: 100%]		

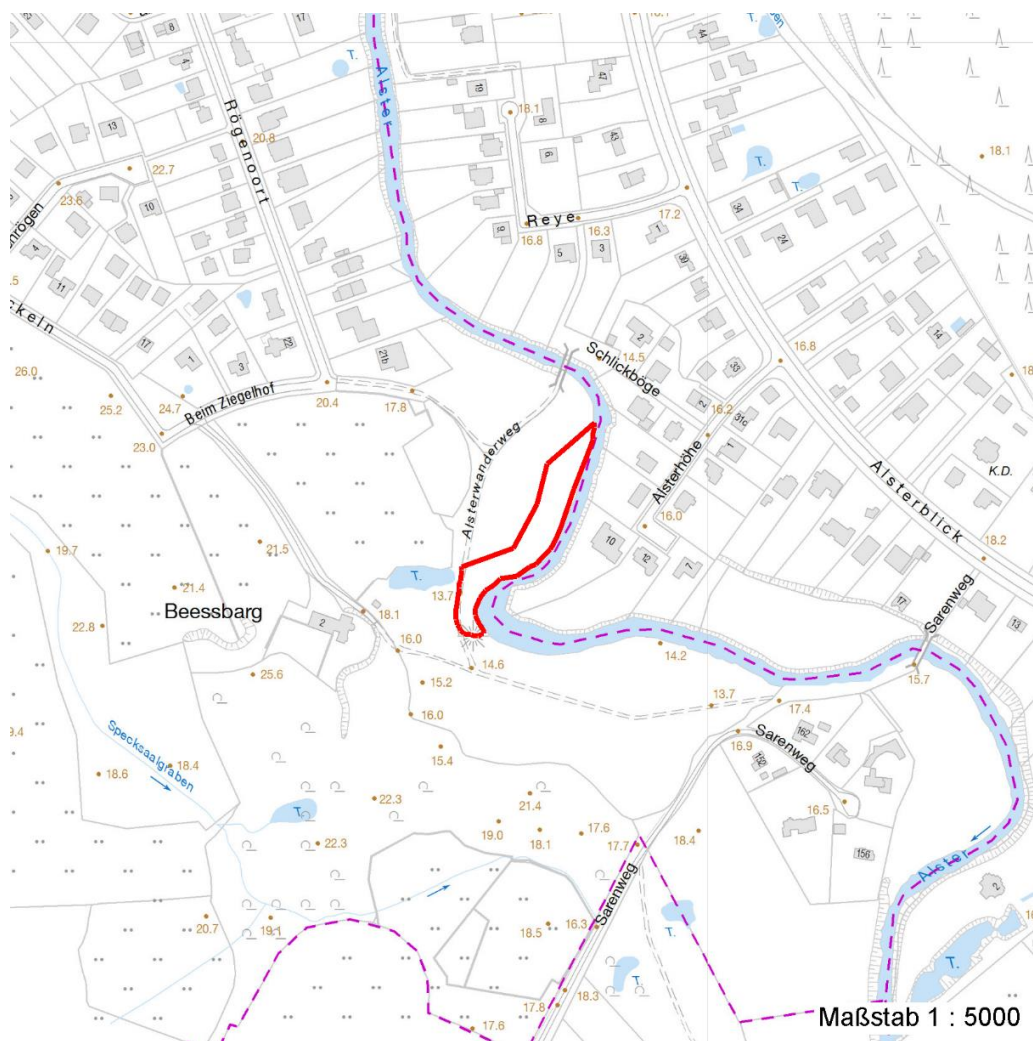
Erhebungsbogen

B

Projekt	Biotopkartierung Hamburg	Interne Nr.	50599
		DK5 DK5-GK	7250 7252
		DK5 - Name	Duvenstedt
Handlungsbedarf	Nein	Biotop-Nr. alt	48 73
Bearbeitung	SCÖ	Kartierung	08.10.2003
Räumliche Abbildung	Fläche	Fläche / Länge [m²/m]	3123,5855
Anzahl Abschnitte	1	Breite (lineare Abb.) [m]	

Räumliche Lage

FFH-GEBIET
Wasserschutzgebiet
Karte



Weitere Erhebungsbögen

Interne Nr.	Interne Nr. Zuordnung	DK5	Biotop-Nr.	Kartierung	Zuordnung	DK5 (GK)	Biotop-Nr. (alt)
50599	50573	7250	48	02.10.2011	N	7252	73
50599	50573	7250	48	02.10.2011	K	7252	73

Zuordnung: N = nachfolgende Kartierung, K = weitere Kartierungen (zeitlich vorher oder nachher)

Foto

Interne Nr.	Index	Dateiname	Aufnahmerichtung
7567	0	7250_48_081003_1.JPG	

Erhebungsbogen

B

Projekt	Biotopkartierung Hamburg	Interne Nr.	50599
		DK5 DK5-GK	7250 7252
Handlungsbedarf	Nein	DK5 - Name	Duvenstedt
Bearbeitung	SCÖ	Biotop-Nr. alt	48 73
Räumliche Abbildung	Fläche	Kartierung	08.10.2003
Anzahl Abschnitte	1	Fläche / Länge [m²/m]	3123,5855
		Breite (lineare Abb.) [m]	

Weitere Angaben

Merkmal	Wert
Auswertung	
Gefährdung / Einflüsse	Nährstoffreiches Alsterwasser
Wertgesichtspunkte	Bedeutung für den Biotopverbund Eigenentwicklung möglich Landschaftstypischer Biotop
Ziele der Entwicklung	Sukzession
Maßnahmen	keine Angaben - 0

Foto

Fotodatei	7250_48_081003_1.JPG	Fotodatei
Bildbeschreibung		Bildbeschreibung
Aufnahmerichtung		Aufnahmerichtung



Teilflächenbeschreibung

Teilflächentyp		Teilflächen-Nr.	1
Biotoptyp	Weidengebüsch der Auen und Ufer (2000)	Biotoptyp	HFS
- Zusatz		- gesetzl. Grundl.	
FFH-LRT	kein Lebensraumtyp nach FFH-Richtlinie	FFH-LRT	kein LRT
Beschreibung		Entw.potential LRT	
Standort: Aue		Hauptfläche	Ja
		Flächenanteil	50 %
		FFH-Unters.Fläche	Nein
		Saatgutfläche	Nein

Erhebungsbogen

B

Projekt	Biotopkartierung Hamburg		Interne Nr.	50599	
			DK5 DK5-GK	7250	7252
Handlungsbedarf	Nein		DK5 - Name	Duvenstedt	
Bearbeitung	SCÖ	Kopie	Nein	Biotop-Nr. alt	48 73
Räumliche Abbildung	Fläche		Kartierung	08.10.2003	
Anzahl Abschnitte	1		Fläche / Länge [m²/m]	3123,5855	
			Breite (lineare Abb.) [m]		

Weitere Angaben

Merkmal	Wert
Boden	
Feuchte	7 - feucht
Stickstoffgehalt	8 - sehr stickstoffreich
Standort, Relief	
Relief	eben
Belichtung	5 - halbschattig
Veg. - Deckg./Ant.	
Gesamt	100 %
1. Baumschicht	40 %
2. Baumschicht	20 %
Strauchschicht	50 %
1. Krautschicht	90 %
Veg. - Höhe	
Gesamt, durchschn.	15.00 m

Zeigerwerte der Pflanzenartenliste (Auswertung)

Standort	Belichtung	halbsonnig bis halbschattig	5,8
Boden	Feuchte	feucht	6,7
	Stickstoff (N)	sehr stickstoffreich	7,8
	Reaktion	neutral	6,9
Vegetation	Mahdverträglichkeit	schnittempfindlich bis mäßig schnittverträglich	4,5
Zeigerwerte	Futterwert	sehr geringwertiges Futter	2,1
	Wechselfeuchteanzeiger		4
	Giftpflanzen		1
	Überschw.anzeiger		9

Pflanzenartenliste

Gruppe / Pflanzenart	MS	M	W	Vs	St	PA	Ph	Sz	VS	V	G	cf	Rote Liste					
													§	HH	ND	SH	D	
Tracheobionta (Gefäßpflanzen)																		
Acer campestre (Feld-Ahorn)	7	w		S														
Acer pseudoplatanus (Berg-Ahorn)	7	w		S														
Aegopodium podagraria (Giersch)	7	h		K1														
Alliaria petiolata (Knoblauchsrauke)	7	z		K1														
Alnus glutinosa (Schwarz-Erle)	7	z		B1														
Alnus incana (Grau-Erle)	7	w		B1														
Betula pendula (Hänge-Birke)	7	w		B1														
Calystegia sepium (Zaun-Winde)	7	z		K1														
Carpinus betulus (Hainbuche)	7	w		B2														
Circaea lutetiana (Gewöhnliches Hexenkraut)	7	z		K1														
Crataegus monogyna (Eingrifflicher Weißdorn)	7	w		S														
Dactylis glomerata (Wiesen-Knäuelgras)	7	z		K1														
Epilobium hirsutum (Zottiges Weidenröschen)	7	z		K1														
Euonymus europaeus (Gewöhnliches Pfaffenhütchen)	7	w		S														
Festuca gigantea (Riesen-Schwingel)	7	w		K1														

Erhebungsbogen

B

Projekt	Biotopkartierung Hamburg	Interne Nr.	50599
		DK5 DK5-GK	7250 7252
Handlungsbedarf	Nein	DK5 - Name	Duvenstedt
Bearbeitung	SCÖ	Biotop-Nr. alt	48 73
Räumliche Abbildung	Fläche	Kartierung	08.10.2003
Anzahl Abschnitte	1	Fläche / Länge [m²/m]	3123,5855
		Breite (lineare Abb.) [m]	

Pflanzenartenliste

Gruppe / Pflanzenart	MS	M	W	Vs	St	PA	Ph	Sz	VS	V	G	cf	§	Rote Liste			
														HH	ND	SH	D
Filipendula ulmaria (Mädesüß)	7	w		K1													
Glechoma hederacea (Gundermann)	7	z		K1													
Glyceria maxima (Wasser-Schwaden)	7	w		K1													
Humulus lupulus (Hopfen)	7	z		K1													
Impatiens glandulifera (Drüsiges Springkraut)	7	z		K1													
Phalaris arundinacea (Rohr-Glanzgras)	7	z		K1													
Prunus padus (Echte Traubenkirsche)	7	w		S													
Quercus robur (Stiel-Eiche)	7	w		B2													
Rubus fruticosus agg. (Artengruppe Echte Brombeere)	7	w		S													
Salix caprea (Sal-Weide)	7	w		B2													
Salix cinerea (Grau-Weide)	7	w		S													
Salix fragilis (Bruch-Weide)	7	w		B2											D		D
Salix viminalis (Korb-Weide)	7	z		S													
Salix x rubens (Fahl-Weide)	7	h		S								X					
Scirpus sylvaticus (Wald-Simse)	7	w		K1													V
Solanum dulcamara (Bittersüßer Nachtschatten)	7	w		K1													
Stachys palustris (Sumpf-Ziest)	7	w		K1													
Stellaria nemorum (Wald-Sternmiere)	7	z		K1													
Urtica dioica (Große Brennessel)	7	d		K1													
Anzahl Rote Liste Arten														1	2		
Anzahl Arten														34			

MS: Mengensystem; M: Mengenangabe, W: Bewertung der Art (FFH-Monitoring), Vs: Vegetationsschicht, St: Status, PA: Autor Phänologie; Ph: Phänologie, Sz: Soziabilität, VS: Vitalitätssystem; V: Vitalität, G: Geschlecht, cf: unsichere Bestimmung, §: Schutz nach BNatSchG, HH: Rote Liste Hamburg, Nds: Rote Liste Niedersachsen, SH: Rote Liste Schleswig-Holstein, D: Rote Liste Deutschland

Teilflächenbeschreibung

Teilflächentyp		Teilflächen-Nr.	2
Biotoptyp	Halbruderale Gras- und Staudenflur feuchter Standorte (2000)	Biotoptyp	AKF
- Zusatz		- gesetzl. Grundl.	
FFH-LRT		FFH-LRT	
Beschreibung		Entw.potential LRT	
		Hauptfläche	
		Flächenanteil	30 %
		FFH-Unters.Fläche	Nein
		Saatgutfläche	Nein

Erhebungsbogen

B

Projekt	Biotopkartierung Hamburg	Interne Nr.	50599
		DK5 DK5-GK	7250 7252
Handlungsbedarf	Nein	DK5 - Name	Duvenstedt
Bearbeitung	SCÖ	Biotop-Nr. alt	48 73
Räumliche Abbildung	Fläche	Kartierung	08.10.2003
Anzahl Abschnitte	1	Fläche / Länge [m²/m]	3123,5855
		Breite (lineare Abb.) [m]	

Teilflächenbeschreibung

Teilflächentyp		Teilflächen-Nr.	3
Biotoptyp	Wasserschwaden-Röhricht (2000)	Biotoptyp	NRW
- Zusatz		- gesetzl. Grundl.	
FFH-LRT	kein Lebensraumtyp nach FFH-Richtlinie	FFH-LRT	kein LRT
Beschreibung		Entw.potential LRT	
		Hauptfläche	
		Flächenanteil	10 %
		FFH-Unters.Fläche	Nein
		Saatgutfläche	Nein

Teilflächenbeschreibung

Teilflächentyp		Teilflächen-Nr.	4
Biotoptyp	Naturnahes Gehölz mittlerer Standorte (2000)	Biotoptyp	HGM
- Zusatz		- gesetzl. Grundl.	
FFH-LRT		FFH-LRT	
Beschreibung		Entw.potential LRT	
		Hauptfläche	
		Flächenanteil	10 %
		FFH-Unters.Fläche	Nein
		Saatgutfläche	Nein