

Erhebungsbogen

B

Projekt	Biotopkartierung Hamburg	Interne Nr.	50573
		DK5 DK5-GK	7250 7252
		DK5 - Name	Duvenstedt
Handlungsbedarf	Nein	Biotop-Nr. alt	48 73
Bearbeitung	ENS	Kartierung	02.10.2011
Räumliche Abbildung	Fläche	Fläche / Länge [m²/m]	3807,569
Anzahl Abschnitte	1	Breite (lineare Abb.) [m]	

Gesetzlicher Schutz	§ 30 (2) 4.3 Auwälder	Schutz nur teilweise	Nein
----------------------------	------------------------------	-----------------------------	-------------

Gesamtbewertung	7	Besonders wertvoll
– Alter	5	Biotop mittleren Alters, 20 bis 50 Jahre
– Belastungsgrad	8	geringe örtliche oder punktuelle Belastung
– Ökolog. Funktion	8	Wertbestimmender Bestandteil eines wertvollen Biotopkomplexes oder für den regionalen Biotopverbund.
– Seltenheit	6	Seltener Biotoptyp, ohne seltene oder bedrohte Pflges., ungesättigtes Artenspektrum, reliktsche RL-Arten

Bestandsbeschreibung

Vermutlich aus einer Pflanzung hervorgegangenes und naturnah entwickeltes, die Alster begleitendes Gehölz aus Erlen und verschiedenen Strauchweiden. Die Krautschicht zeigt sehr nährstoffreiche Bodenverhältnisse an und wird stark von Brennessel dominiert. Darunter und dazwischen wachsen v. a. Giersch, Gundermann, Rohrglanzgras und stellenweise Zottiges Weidenröschen. Nach Süden nimmt die Feuchtigkeit zu. Dort hat sich ein Wasserschwadenröhricht zwischen den Weiden entwickelt, das stellenweise von Mädesüß und Rohrglanzgras durchsetzt ist. Drüsiges Springkraut breitet sich aus.

Die Fläche wird vermutlich zeitweise überflutet. Als Weidengebüsch der Auen geschützt nach § 30 BNatSchG in Verbindung mit § 14 HmbBNatSchAG und als FFH-LRT.

Vorkommen an Biotoptypen

1	TF	Typ	HF	F.Anteil
2	BTYP	Biotoptyp		- gesetzl. Grundl.
3	Zusatz	Zusatz zum Biotoptypen		
4	LRT	Lebensraumtyp		
1	1		Ja	60 %
2	HFS	Weidengebüsch der Auen und Ufer (2000)		
1	2			30 %
2	AKF	Halbruderale Gras- und Staudenflur feuchter Standorte (2000)		
1	3			10 %
2	NRW	Wasserschwaden-Röhricht (2000)		
4	kein LRT	kein Lebensraumtyp nach FFH-Richtlinie		

Räumliche Lage

Lagebeschreibung	An der Alster, Höhe Beim Ziegelhof		
Nachbarnutzung/en	Alster, Wiese/Park		
Rechtswert (X)	573882	Hochwert (Y)	5950681
Bezirk	Wandsbek	Naturraum	Alstertal (696.02)
Stadtteil (OT-Nr.)	Duvenstedt (522)	Gemarkung	Duvenstedt (534)
Digitaler Grünplan	<input checked="" type="checkbox"/> Hafengesamtgebiet	<input type="checkbox"/> Ramsargebiet	<input type="checkbox"/> EG-Vogelschutzgeb.
Ausgleichsflächen	<input type="checkbox"/> Biosphärenreservat	<input type="checkbox"/> Nationalpark	<input type="checkbox"/>
NSG / ND / LSG	LSG Duvenstedt, Bergstedt, Lemsahl-Mellingstedt, Volksdorf und Rahlstedt [HH-2009 / Anteil: 100%]		
FFH-GEBIET			
Wasserschutzgebiet			

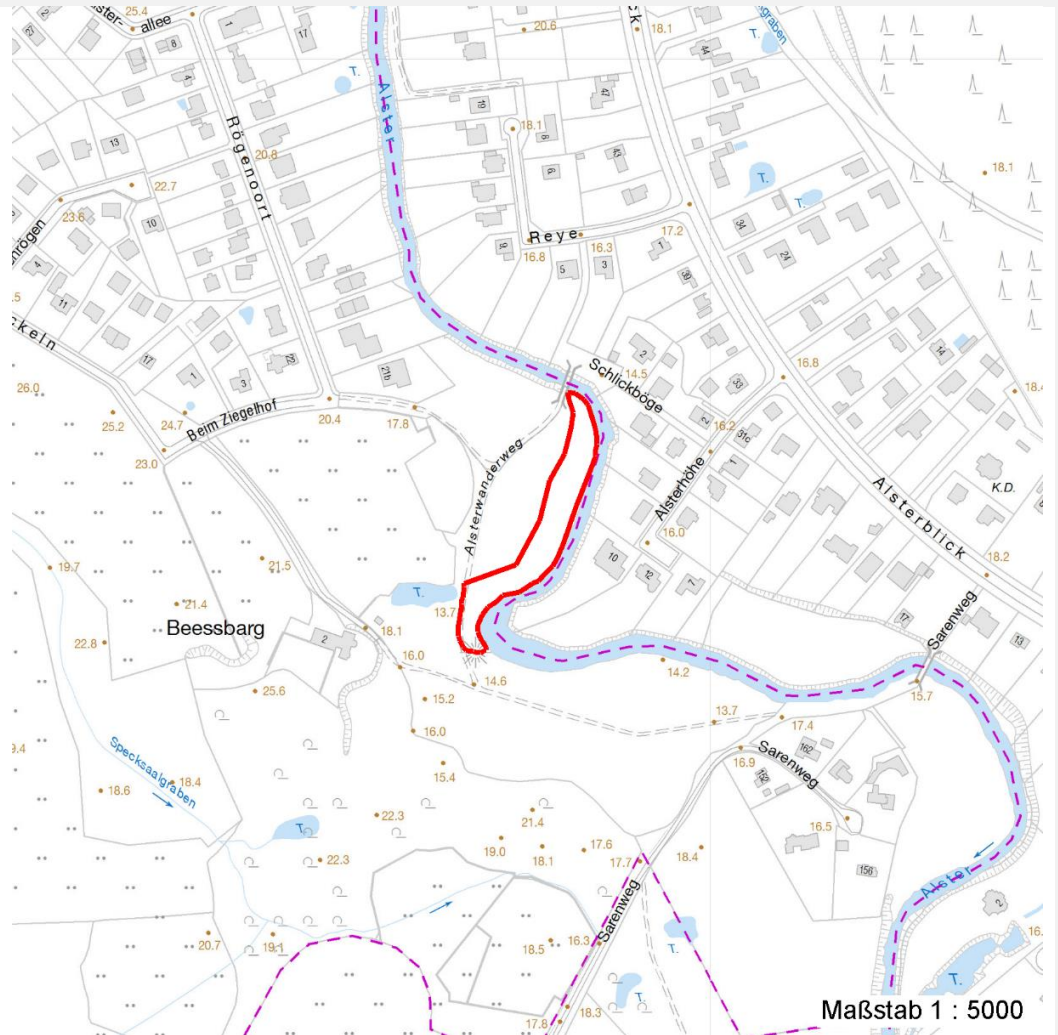
Erhebungsbogen

B

Projekt	Biotopkartierung Hamburg	Interne Nr.	50573
		DK5 DK5-GK	7250 7252
		DK5 - Name	Duvenstedt
Handlungsbedarf	Nein	Biotop-Nr. alt	48 73
Bearbeitung	ENS	Kartierung	02.10.2011
Räumliche Abbildung	Fläche	Fläche / Länge [m²/m]	3807,569
Anzahl Abschnitte	1	Breite (lineare Abb.) [m]	

Räumliche Lage

Karte



Weitere Erhebungsbögen

Interne Nr.	Interne Nr. Zuordnung	DK5	Biotop-Nr.	Kartierung	Zuordnung	DK5 (GK)	Biotop-Nr. (alt)
50573	50599	7250	48	08.10.2003	K	7252	73
50573	50599	7250	48	08.10.2003	>	7252	73

Zuordnung: N = nachfolgende Kartierung, K = weitere Kartierungen (zeitlich vorher oder nachher)

Foto

Interne Nr.	Index	Dateiname	Aufnahmerichtung
12649	0	7250_48_021011_1.JPG	NO

Weitere Angaben

Merkmal	Wert
Auswertung Gefährdung/ Einflüsse	Nährstoffreiches Alsterwasser

Erhebungsbogen

B

Projekt	Biotopkartierung Hamburg	Interne Nr.	50573
		DK5 DK5-GK	7250 7252
Handlungsbedarf	Nein	DK5 - Name	Duvenstedt
Bearbeitung	ENS	Biotop-Nr. alt	48 73
Räumliche Abbildung	Fläche	Kartierung	02.10.2011
Anzahl Abschnitte	1	Fläche / Länge [m²/m]	3807,569
		Breite (lineare Abb.) [m]	

Weitere Angaben

Merkmal	Wert
Wertgesichtspunkte	Bedeutung für den Biotopverbund Eigenentwicklung möglich Landschaftstypischer Biotop
Ziele der Entwicklung Maßnahmen	Sukzession 0 - keine Angaben

Erhebungsbogen

B

Projekt	Biotopkartierung Hamburg	Interne Nr.	50573
		DK5 DK5-GK	7250 7252
		DK5 - Name	Duvenstedt
Handlungsbedarf	Nein	Biotop-Nr. alt	48 73
Bearbeitung	ENS	Kartierung	02.10.2011
Räumliche Abbildung	Fläche	Fläche / Länge [m²/m]	3807,569
Anzahl Abschnitte	1	Breite (lineare Abb.) [m]	

Foto

Fotodatei	7250_48_021011_1.JPG	Aufnahmerichtung	NO
Bildbeschreibung	Alsterwanderweg		



Erhebungsbogen

B

Projekt	Biotopkartierung Hamburg	Interne Nr.	50573
		DK5 DK5-GK	7250 7252
		DK5 - Name	Duvenstedt
Handlungsbedarf	Nein	Biotop-Nr. alt	48 73
Bearbeitung	ENS	Kartierung	02.10.2011
Räumliche Abbildung	Fläche	Fläche / Länge [m²/m]	3807,569
Anzahl Abschnitte	1	Breite (lineare Abb.) [m]	

Teilflächenbeschreibung

Teilflächentyp		Teilflächen-Nr.	1
Biotoptyp	Weidengebüsch der Auen und Ufer (2000)	Biotoptyp	HFS
- Zusatz		- gesetzl. Grundl.	
FFH-LRT		FFH-LRT	
Beschreibung	Standort: Aue	Entw.potential LRT	
		Hauptfläche	Ja
		Flächenanteil	60 %
		FFH-Unters.Fläche	Nein
		Saatgutfläche	Nein

Weitere Angaben

Merkmal	Wert
Boden	
Feuchte	7 - feucht
Stickstoffgehalt	8 - sehr stickstoffreich
Standort, Relief	
Relief	eben
Belichtung	5 - halbschattig
Veg. - Deckg./Ant.	
Gesamt	100 %
1. Baumschicht	40 %
2. Baumschicht	20 %
Strauchschicht	50 %
1. Krautschicht	90 %
Veg. - Höhe	
Gesamt, durchschn.	15.00 m

Zeigerwerte der Pflanzenartenliste (Auswertung)

Standort	Belichtung	halbsonnig bis halbschattig	5,9
Boden	Feuchte	feucht	6,7
	Stickstoff (N)	sehr stickstoffreich	7,8
	Reaktion	neutral	6,9
Vegetation	Mahdverträglichkeit	mäßig schnittverträglich (erster Schnitt nicht vor 1. Juli)	4,5
Zeigerwerte	Futterwert	sehr geringwertiges Futter	2,1
	Wechselfeuchteanzeiger		5
	Giftpflanzen		1
	Überschw.anzeiger		9

Pflanzenartenliste

Gruppe / Pflanzenart	MS	M	W	Vs	St	PA	Ph	Sz	VS	V	G	cf	§	Rote Liste			
														HH	ND	SH	D
Tracheobionta (Gefäßpflanzen)																	
Acer campestre (Feld-Ahorn)	7	w		S													
Acer pseudoplatanus (Berg-Ahorn)	7	w	T	S													
Aegopodium podagraria (Giersch)	7	h		K1													

Erhebungsbogen

B

Projekt	Biotopkartierung Hamburg		Interne Nr.	50573	
			DK5 DK5-GK	7250	7252
Handlungsbedarf	Nein		DK5 - Name	Duvenstedt	
Bearbeitung	ENS	Kopie	Nein	Biotop-Nr. alt	48 73
Räumliche Abbildung	Fläche			Kartierung	02.10.2011
Anzahl Abschnitte	1			Fläche / Länge [m²/m]	3807,569
				Breite (lineare Abb.) [m]	

Pflanzenartenliste

Gruppe / Pflanzenart	MS	M	W	Vs	St	PA	Ph	Sz	VS	V	G	cf	§	Rote Liste			
														HH	ND	SH	D
Alliaria petiolata (Knoblauchsrauke)	7	z		K1													
Alnus glutinosa (Schwarz-Erle)	7	z	T	B1													
Alnus incana (Grau-Erle)	7	w		B1													
Betula pendula (Hänge-Birke)	7	w		B1													
Calystegia sepium (Zaun-Winde)	7	z	T	K1													
Carpinus betulus (Hainbuche)	7	w		B2													
Circaea lutetiana (Gewöhnliches Hexenkraut)	7	z		K1													
Crataegus monogyna (Eingrifflicher Weißdorn)	7	w		S													
Dactylis glomerata (Wiesen-Knäuelgras)	7	z		K1													
Epilobium hirsutum (Zottiges Weidenröschen)	7	z		K1													
Euonymus europaeus (Gewöhnliches Pfaffenhütchen)	7	w		S													
Eupatorium cannabinum (Wasserdost)	7	w	T	K1	-												
Festuca gigantea (Riesen-Schwingel)	7	w		K1													
Filipendula ulmaria (Mädesüß)	7	z	T	K1													
Glechoma hederacea (Gundermann)	7	z		K1													
Glyceria maxima (Wasser-Schwaden)	7	w	T	K1													
Humulus lupulus (Hopfen)	7	z	T	K1													
Impatiens glandulifera (Drüsiges Springkraut)	7	z		K1													
Phalaris arundinacea (Rohr-Glanzgras)	7	z	T	K1													
Prunus padus (Echte Traubenkirsche)	7	w	T	S													
Quercus robur (Stiel-Eiche)	7	w		B2													
Ranunculus repens (Kriechender Hahnenfuß)	7	z	T	K1	-												
Rubus fruticosus agg. (Artengruppe Echte Brombeere)	7	w		S													
Salix caprea (Sal-Weide)	7	w		B2													
Salix cinerea (Grau-Weide)	7	w	B	S													
Salix fragilis (Bruch-Weide)	7	w	W	B2										D		D	
Salix viminalis (Korb-Weide)	7	z	T	S													
Salix x rubens (Fahl-Weide)	7	h	T	S								X					
Scirpus sylvaticus (Wald-Simse)	7	w	T	K1													V
Solanum dulcamara (Bittersüßer Nachtschatten)	7	w	T	K1													
Stachys palustris (Sumpf-Ziest)	7	w	T	K1													
Stellaria nemorum (Wald-Sternmiere)	7	z	T	K1													
Urtica dioica (Große Brennnessel)	7	d	T	K1													
														Anzahl Rote Liste Arten		1	2
														Anzahl Arten		36	

MS: Mengensystem; M: Mengenangabe, W: Bewertung der Art (FFH-Monitoring), Vs: Vegetationsschicht, St: Status, PA: Autor Phänologie; Ph: Phänologie, Sz: Soziabilität, VS: Vitalitätssystem; V: Vitalität, G: Geschlecht, cf: unsichere Bestimmung, §: Schutz nach BNatSchG, HH: Rote Liste Hamburg, Nds: Rote Liste Niedersachsen, SH: Rote Liste Schleswig-Holstein, D: Rote Liste Deutschland

Erhebungsbogen

B

Projekt	Biotopkartierung Hamburg	Interne Nr.	50573
		DK5 DK5-GK	7250 7252
		DK5 - Name	Duvenstedt
Handlungsbedarf	Nein	Biotop-Nr. alt	48 73
Bearbeitung	ENS	Kartierung	02.10.2011
Räumliche Abbildung	Fläche	Fläche / Länge [m²/m]	3807,569
Anzahl Abschnitte	1	Breite (lineare Abb.) [m]	

Teilflächenbeschreibung

Teilflächentyp		Teilflächen-Nr.	2
Biotoptyp	Halbruderale Gras- und Staudenflur feuchter Standorte (2000)	Biotoptyp	AKF
- Zusatz		- gesetzl. Grundl.	
FFH-LRT		FFH-LRT	
Beschreibung		Entw.potential LRT	
		Hauptfläche	
		Flächenanteil	30 %
		FFH-Unters.Fläche	Nein
		Saatgutfläche	Nein

Teilflächenbeschreibung

Teilflächentyp		Teilflächen-Nr.	3
Biotoptyp	Wasserschwaden-Röhricht (2000)	Biotoptyp	NRW
- Zusatz		- gesetzl. Grundl.	
FFH-LRT	kein Lebensraumtyp nach FFH-Richtlinie	FFH-LRT	kein LRT
Beschreibung		Entw.potential LRT	
		Hauptfläche	
		Flächenanteil	10 %
		FFH-Unters.Fläche	Nein
		Saatgutfläche	Nein

Zeigerwerte der Pflanzenartenliste (Auswertung)

Standort	Belichtung	vollsonnig	9
Boden	Feuchte	zeitweise wasserüberstaut	10
	Stickstoff (N)	übermäßig stickstoffreich	9
	Reaktion	schwach basisch	8
Vegetation	Mahdverträglichkeit	schnittempfindlich bis mäßig schnittverträglich	4
Zeigerwerte	Futterwert	mäßige Futterqualität	4
	Wechselfeuchteanzeiger		0
	Giftpflanzen		0
	Überschw.anzeiger		0

Pflanzenartenliste

Gruppe / Pflanzenart	MS	M	W	Vs	St	PA	Ph	Sz	VS	V	G	cf	§	Rote Liste			
														HH	ND	SH	D
Tracheobionta (Gefäßpflanzen)																	
Glyceria maxima (Wasser-Schwaden)	7	d		-	-												

