

# Erhebungsbogen

**B**

<b>Projekt</b>	Biotopkartierung Hamburg	<b>Interne Nr.</b>	50397
		<b>DK5   DK5-GK</b>	<b>7250</b> 7252
<b>Handlungsbedarf</b>	Nein	<b>DK5 - Name</b>	Duvenstedt
<b>Bearbeitung</b>	SCÖ	<b>Biotop-Nr.   alt</b>	<b>47</b> 72
<b>Räumliche Abbildung</b>	Fläche	<b>Kartierung</b>	08.10.2003
<b>Anzahl Abschnitte</b>	1	<b>Fläche / Länge [m<sup>2</sup>/m]</b>	11485,3294
		<b>Breite (lineare Abb.) [m]</b>	

**Gesetzlicher Schutz**     **kein gesetzl. Schutz**     **kein gesetzlich geschütztes Biotop**     **Schutz nur teilweise**     **Nein**

<b>Gesamtbewertung</b>	5	Noch wertvoll, gut entwicklungsfähig
– <b>Alter</b>	6	Biotop mittleren Alters, 50 bis 100 Jahre
– <b>Belastungsgrad</b>	5	Flächenhaft mittlere oder örtlich starke Belastung
– <b>Ökolog. Funktion</b>	6	Hohe Bedeutung in einem Biotopkomplex, für den lokalen Biotopverbund oder als Puffer
– <b>Seltenheit</b>	6	Seltener Biotoptyp, ohne seltene oder bedrohte Pflges., ungesättigtes Artenspektrum, reliktsche RL-Arten

## Bestandsbeschreibung

Flußlauf der Alster unterhalb der Schleuse mit altem Bongossiverbau und mit überwiegend dichter, hoher Krautschicht aus zahlreichen, verschiedenen Blütenpflanzen der frischen bis feuchten, streckenweise ruderalen Standorte mit vergleichsweise geringem Anteil an ausgeprägter Gewässervegetation. Vereinzelt Vorkommen von Iris, Mädesüß und Kohldistel. Flächenweise dichte Bestände aus Brennnessel, Rohrglanzgras und Quecke. Nur gebietsweise lockere Strauchschicht aus mittelhohen Weiden. Lockere bis dichte, überwiegend sehr hohe, ufergeleitende Gehölze aus Schwarz-Erlen, Eschen, Stiel-Eichen, Hainbuchen und Weiden ohne ausgeprägte Dominanzen bei streckenweise wechselnder Artenzusammensetzung. Nur sehr wenige Auskolkungen an den steilen Uferböschungen.

## Vorkommen an Biotoptypen

1	TF	Typ	HF	F.Anteil
2	BTYP	Biotoptyp		- gesetzl. Grundl.
3	Zusatz	Zusatz zum Biotoptypen		
4	LRT	Lebensraumtyp		
1	1		Ja	100 %
2	FFM	Fluss, naturnah mit Beeinträchtigungen/Verbauungen (2000)		
4	kein LRT	kein Lebensraumtyp nach FFH-Richtlinie		
1	2			0 %
2	HU	Ufergehölzsaum (2000)		
1	3			0 %
2	NU	Feuchte Staudensäume (2000)		
4	kein LRT	kein Lebensraumtyp nach FFH-Richtlinie		

## Räumliche Lage

<b>Lagebeschreibung</b>	Flußlauf der Alster im Bereich zwischen Neuhäuser Schleusenbrücke und der Straße Reye.		
<b>Nachbarnutzung/en</b>	Bebauung		
<b>Rechtswert (X)</b>	573792	<b>Hochwert (Y)</b>	5951061
<b>Bezirk</b>	Wandsbek	<b>Naturraum</b>	Alstertal (696.02)
<b>Stadtteil (OT-Nr.)</b>	Duvenstedt (522)	<b>Gemarkung</b>	Wohldorf (535)
<b>Digitaler Grünplan</b>	<input checked="" type="checkbox"/> <b>Hafengesamtgebiet</b>	<input type="checkbox"/> <b>Ramsargebiet</b>	<input type="checkbox"/> <b>EG-Vogelschutzgeb.</b>
<b>Ausgleichsflächen</b>	<input type="checkbox"/> <b>Biosphärenreservat</b>	<input type="checkbox"/> <b>Nationalpark</b>	<input type="checkbox"/>
<b>NSG / ND / LSG</b>	LSG Duvenstedt, Bergstedt, Lemsahl-Mellingstedt, Volksdorf und Rahlstedt [ HH-2009 / Anteil: 63% ], LSG Wohldorf/Ohlstadt [ HH-2046 / Anteil: 37% ]		
<b>FFH-GEBIET</b>			
<b>Wasserschutzgebiet</b>			

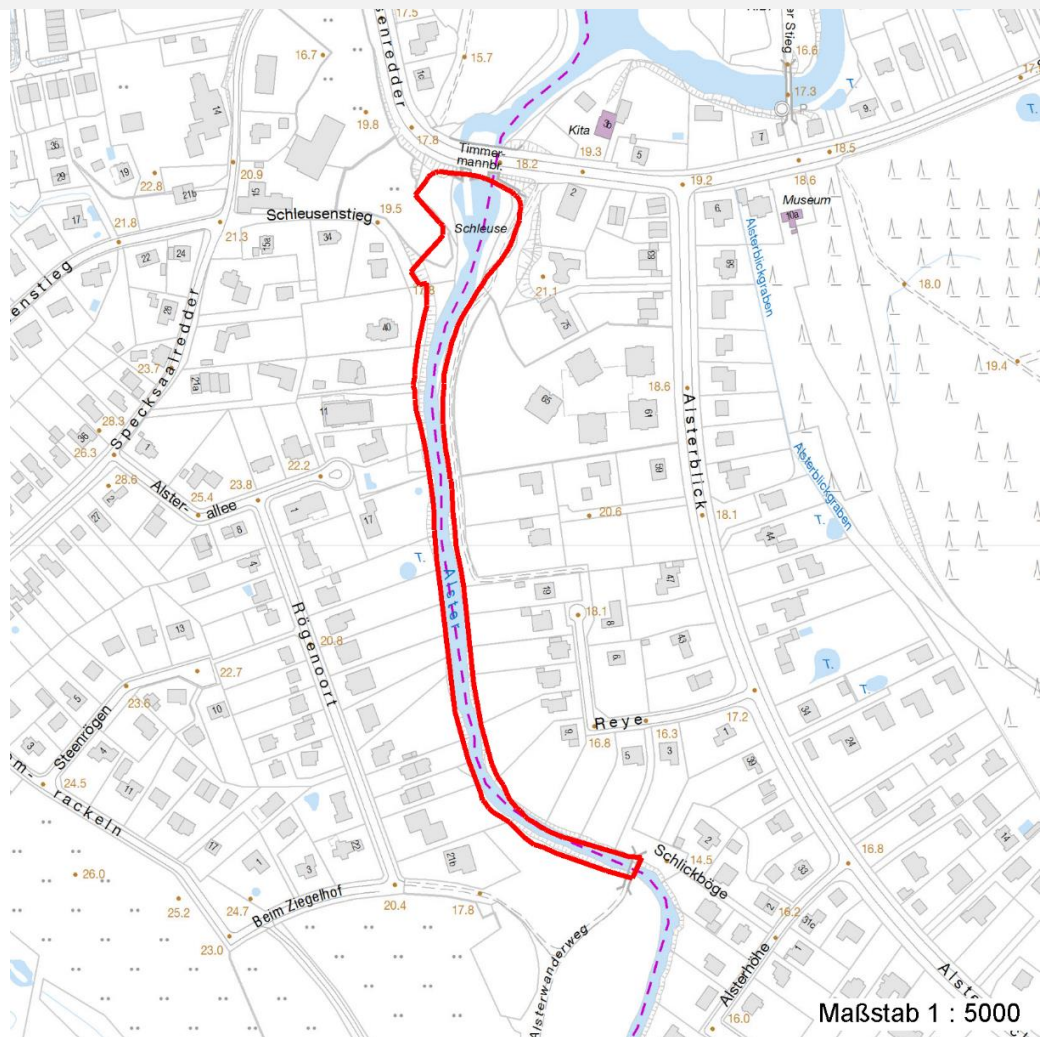
# Erhebungsbogen

**B**

<b>Projekt</b>	Biotopkartierung Hamburg	<b>Interne Nr.</b>	50397
		<b>DK5   DK5-GK</b>	7250 7252
		<b>DK5 - Name</b>	Duvenstedt
<b>Handlungsbedarf</b>	Nein	<b>Biotop-Nr.   alt</b>	47 72
<b>Bearbeitung</b>	SCÖ	<b>Kartierung</b>	08.10.2003
<b>Räumliche Abbildung</b>	Fläche	<b>Fläche / Länge [m<sup>2</sup>/m]</b>	11485,3294
<b>Anzahl Abschnitte</b>	1	<b>Breite (lineare Abb.) [m]</b>	

## Räumliche Lage

Karte



## Weitere Erhebungsbögen

Interne Nr.	Interne Nr. Zuordnung	DK5	Biotop-Nr.	Kartierung	Zuordnung	DK5 (GK)	Biotop-Nr. (alt)
50397	50398	7250	47	02.10.2011	K	7252	72
50397	50398	7250	47	02.10.2011	N	7252	72
50397	50437	7250	31	15.08.1995	>	7252	46
50397	50583	7250	100	01.01.1991	>	7252	10034

Zuordnung: N = nachfolgende Kartierung, K = weitere Kartierungen (zeitlich vorher oder nachher)

## Foto

Interne Nr.	Index	Dateiname	Aufnahmerichtung
7532	0	7250_47_081003_1.JPG	

# Erhebungsbogen

**B**

<b>Projekt</b>	Biotopkartierung Hamburg	<b>Interne Nr.</b>	50397
		<b>DK5   DK5-GK</b>	<b>7250</b> 7252
<b>Handlungsbedarf</b>	Nein	<b>DK5 - Name</b>	Duvenstedt
<b>Bearbeitung</b>	SCÖ	<b>Biotop-Nr.   alt</b>	<b>47</b> 72
<b>Räumliche Abbildung</b>	Fläche	<b>Kartierung</b>	08.10.2003
<b>Anzahl Abschnitte</b>	1	<b>Fläche / Länge [m<sup>2</sup>/m]</b>	11485,3294
		<b>Breite (lineare Abb.) [m]</b>	

## Weitere Angaben

Merkmal	Wert
<b>Auswertung</b>	
Gefährdung / Einflüsse	Bongossivrbau steile Ufer
Wertgesichtspunkte	Entwicklungspotenzial nur sehr wenige typische Arten
Ziele der Entwicklung Maßnahmen	Verbesserung der Uferstruktur keine Angaben - 0

## Foto

<b>Fotodatei</b>	7250_47_081003_1.JPG	<b>Fotodatei</b>	
<b>Bildbeschreibung</b>		<b>Bildbeschreibung</b>	
<b>Aufnahmerichtung</b>		<b>Aufnahmerichtung</b>	



## Teilflächenbeschreibung

<b>Teilflächentyp</b>		<b>Teilflächen-Nr.</b>	1
<b>Biotoptyp</b>	Fluss, naturnah mit Beeinträchtigungen/Verbauungen (2000)	<b>Biotoptyp</b>	FFM
- <b>Zusatz</b>		- <b>gesetzl. Grundl.</b>	
<b>FFH-LRT</b>	kein Lebensraumtyp nach FFH-Richtlinie	<b>FFH-LRT</b>	kein LRT
<b>Beschreibung</b>		<b>Entw.potential LRT</b>	
Standort: Ufer		<b>Hauptfläche</b>	Ja
		<b>Flächenanteil</b>	100 %
		<b>FFH-Unters.Fläche</b>	Nein
		<b>Saatgutfläche</b>	Nein

# Erhebungsbogen

**B**

<b>Projekt</b>	Biotopkartierung Hamburg	<b>Interne Nr.</b>	50397
		<b>DK5   DK5-GK</b>	<b>7250</b> 7252
<b>Handlungsbedarf</b>	Nein	<b>DK5 - Name</b>	Duvenstedt
<b>Bearbeitung</b>	SCÖ	<b>Biotop-Nr.   alt</b>	<b>47</b> 72
<b>Räumliche Abbildung</b>	Fläche	<b>Kartierung</b>	08.10.2003
<b>Anzahl Abschnitte</b>	1	<b>Fläche / Länge [m<sup>2</sup>/m]</b>	11485,3294
		<b>Breite (lineare Abb.) [m]</b>	

## Weitere Angaben

Merkmal	Wert
<b>Boden</b>	
Feuchte	6 - mäßig feucht und wechselfeucht
Stickstoffgehalt	7 - stickstoffreich
<b>Gebietszuordnung</b>	
Gebietsbezeichnung	Alster
<b>Gewässer</b>	
Böschungshöhe	2.00 m
Gewässertiefe	0.60 m
Breite	10.00 m
Wasserführung	w - wechselnde Wasserstände
Strömung	rt - ruhig fließend mit Turbulenzen
Trübung	m - mittlere Trübung
<b>Standort, Relief</b>	
Relief	steile Böschungen
Böschungsneigung	senkrecht bis sehr steil - > 1:1
Belichtung	5 - halbschattig
<b>Veg. - Deckg./Ant.</b>	
Gesamt	60 %
1. Baumschicht	50 %
Strauchschicht	20 %
1. Krautschicht	30 %
<b>Veg. - Höhe</b>	
Gesamt, durchschn.	15.00 m

## Zeigerwerte der Pflanzenartenliste (Auswertung)

<b>Standort</b>	<b>Belichtung</b>	halbsonnig bis halbschattig	6,3
<b>Boden</b>	<b>Feuchte</b>	feucht	6,7
	<b>Stickstoff (N)</b>	stickstoffreich	7,4
	<b>Reaktion</b>	neutral	6,9
<b>Vegetation</b>	<b>Mahdverträglichkeit</b>	mäßig bis gut schnittverträglich (erster Schnitt nicht vor Mitte Juni)	5,8
<b>Zeigerwerte</b>	<b>Futterwert</b>	geringwertiges Futter	2,9
	<b>Wechselfeuchteanzeiger</b>		7
	<b>Giftpflanzen</b>		1
	<b>Überschw.anzeiger</b>		8

## Pflanzenartenliste

Gruppe / Pflanzenart	MS	M	W	Vs	St	PA	Ph	Sz	VS	V	G	cf	Rote Liste			
													§	HH	ND	SH
<b>Tracheobionta (Gefäßpflanzen)</b>																
Aegopodium podagraria (Giersch)	7	z		K1												
Agrostis stolonifera agg. (Artengruppe Ausläufer-Straußgras)	7	z		K1												
Alliaria petiolata (Knoblauchsrauke)	7	z		K1												
Alnus glutinosa (Schwarz-Erle)	7	z		B1												
Callitriche spec. (Wasserstern)	7	w		-												

# Erhebungsbogen

**B**

<b>Projekt</b>	Biotopkartierung Hamburg		<b>Interne Nr.</b>	50397
			<b>DK5   DK5-GK</b>	<b>7250</b> 7252
<b>Handlungsbedarf</b>	Nein		<b>DK5 - Name</b>	Duvenstedt
<b>Bearbeitung</b>	SCÖ	<b>Kopie</b>	Nein	<b>Biotop-Nr.   alt</b>
<b>Räumliche Abbildung</b>	Fläche			<b>47</b> 72
<b>Anzahl Abschnitte</b>	1			<b>Kartierung</b>
				08.10.2003
				<b>Fläche / Länge [m<sup>2</sup>/m]</b>
				11485,3294
				<b>Breite (lineare Abb.) [m]</b>

## Pflanzenartenliste

Gruppe / Pflanzenart	MS	M	W	Vs	St	PA	Ph	Sz	VS	V	G	cf	Rote Liste						
													§	HH	ND	SH	D		
Calystegia sepium agg. (Artengruppe Zaun-Winde)	7	z		K1															
Carpinus betulus (Hainbuche)	7	z		B1															
Cirsium arvense (Acker-Kratzdistel)	7	w		K1															
Cirsium oleraceum (Kohl-Kratzdistel)	7	w		K1															
Crataegus monogyna monogyna (Eingrifflicher Weißdorn)	7	w		S															
Dactylis glomerata agg. (Artengruppe Wiesen-Knäuelgras)	7	z		K1															
Elymus repens (Gewöhnliche Quecke)	7	z		K1															
Epilobium spec. (Weidenröschen)	7	w		K1															
Euonymus europaeus (Gewöhnliches Pfaffenhütchen)	7	w		S															
Eupatorium cannabinum (Wasserdost)	7	w		K1															
Fagus sylvatica (Rotbuche)	7	w		B1															
Festuca gigantea (Riesen-Schwengel)	7	w		K1															
Filipendula ulmaria (Mädesüß)	7	w		K1															
Fraxinus excelsior (Gewöhnliche Esche)	7	w		B1															
Fraxinus excelsior (Gewöhnliche Esche)	7	w		S															
Glechoma hederacea (Gundermann)	7	h		K1															
Heracleum sphondylium (Wiesen-Bärenklau)	7	w		K1															
Holcus lanatus (Wolliges Honiggras)	7	w		K1															
Humulus lupulus (Hopfen)	7	z		K1															
Impatiens glandulifera (Drüsiges Springkraut)	7	w		K1															
Iris pseudacorus (Gelbe Schwertlilie)	7	w		K1										b					
Lysimachia vulgaris (Gewöhnlicher Gilbweiderich)	7	w		K1															
Myosotis scorpioides agg. (Artengruppe Sumpf-vergissmeinnicht)	7	w		K1														V	
Phalaris arundinacea (Rohr-Glanzgras)	7	z		K1															
Phleum pratense agg. (Artengruppe Wiesen-Lieschgras)	7	w		K1															
Poa trivialis (Gewöhnliches Rispengras)	7	z		K1															
Populus spec. (Pappel)	7	w		B1															
Quercus robur (Stiel-Eiche)	7	w		B1															
Quercus rubra (Rot-Eiche)	7	w		B1															
Ranunculus repens (Kriechender Hahnenfuß)	7	z		K1															
Rubus fruticosus agg. (Artengruppe Echte Brombeere)	7	w		S															
Rumex obtusifolius (Stumpfbblätteriger Ampfer)	7	z		K1															
Salix alba (Silber-Weide)	7	z		B1															
Salix fragilis (Bruch-Weide)	7	w		S												D		D	
Salix viminalis (Korb-Weide)	7	z		S															
Salix x rubens (Fahl-Weide)	7	z		S															
Salix x sepulcralis (Trauer-Weide)	7	w		B1															
Stachys palustris (Sumpf-Ziest)	7	w		K1															
Stellaria aquatica (Wasser-Miere)	7	z		K1															
Urtica dioica (Große Brennnessel)	7	h		K1															
Veronica beccabunga (Bachbungen-Ehrenpreis)	7	w		K1															
Viburnum opulus (Gewöhnlicher Schneeball)	7	w		S															

# Erhebungsbogen

**B**

<b>Projekt</b>	Biotopkartierung Hamburg	<b>Interne Nr.</b>	50397
		<b>DK5   DK5-GK</b>	<b>7250</b> 7252
<b>Handlungsbedarf</b>	Nein	<b>DK5 - Name</b>	Duvenstedt
<b>Bearbeitung</b>	SCÖ	<b>Biotop-Nr.   alt</b>	<b>47</b> 72
<b>Räumliche Abbildung</b>	Fläche	<b>Kartierung</b>	08.10.2003
<b>Anzahl Abschnitte</b>	1	<b>Fläche / Länge [m<sup>2</sup>/m]</b>	11485,3294
		<b>Breite (lineare Abb.) [m]</b>	

## Pflanzenartenliste

Gruppe / Pflanzenart	MS	M	W	Vs	St	PA	Ph	Sz	VS	V	G	cf	§	Rote Liste			
														HH	ND	SH	D
<b>Anzahl Rote Liste Arten</b>														1	2		
<b>Anzahl Arten</b>														46			

MS: Mengensystem; M: Mengenangabe, W: Bewertung der Art (FFH-Monitoring), Vs: Vegetationsschicht, St: Status, PA: Autor Phänologie; Ph: Phänologie, Sz: Soziabilität, VS: Vitalitätssystem; V: Vitalität, G: Geschlecht, cf: unsichere Bestimmung, §: Schutz nach BNatSchG, HH: Rote Liste Hamburg, Nds: Rote Liste Niedersachsen, SH: Rote Liste Schleswig-Holstein, D: Rote Liste Deutschland

## Teilflächenbeschreibung

<b>Teilflächentyp</b>		<b>Teilflächen-Nr.</b>	2
<b>Biotoptyp</b>	Ufergehölzsaum (2000)	<b>Biotoptyp</b>	HU
- <b>Zusatz</b>		- <b>gesetzl. Grundl.</b>	
<b>FFH-LRT</b>		<b>FFH-LRT</b>	
<b>Beschreibung</b>		<b>Entw.potential LRT</b>	
		<b>Hauptfläche</b>	
		<b>Flächenanteil</b>	0 %
		<b>FFH-Unters.Fläche</b>	Nein
		<b>Saatgutfläche</b>	Nein

## Teilflächenbeschreibung

<b>Teilflächentyp</b>		<b>Teilflächen-Nr.</b>	3
<b>Biotoptyp</b>	Feuchte Staudensäume (2000)	<b>Biotoptyp</b>	NU
- <b>Zusatz</b>		- <b>gesetzl. Grundl.</b>	
<b>FFH-LRT</b>	kein Lebensraumtyp nach FFH-Richtlinie	<b>FFH-LRT</b>	kein LRT
<b>Beschreibung</b>		<b>Entw.potential LRT</b>	
		<b>Hauptfläche</b>	
		<b>Flächenanteil</b>	0 %
		<b>FFH-Unters.Fläche</b>	Nein
		<b>Saatgutfläche</b>	Nein